

# aura<sup>i</sup>

Aura, \_\_\_\_\_ ✨ perfectly at home.

Aura,  
*parfaitement*  
chez soi.



## brigil



**Bâtitseur  
Citoyen**

**Building  
With  
Purpose**

# brigil

## Mission

Créer des espaces de vie vibrants, durables et inclusifs tout en contribuant à l'épanouissement de la région de la capitale nationale.

## Valeurs

- Chez Brigil, nous respectons notre nom, nos clients, nos partenaires et nos concurrents.
- Nos employés sont nos atouts et nous encourageons leur épanouissement.
- Notre force réside dans l'accomplissement d'un travail d'équipe.
- Nous protégeons l'environnement pour le bien-être des générations futures.
- La sécurité est la responsabilité de tous.
- Nous sommes motivés par la croissance et nous encourageons l'innovation.

## Mission

Create vibrant, sustainable, and inclusive living spaces while contributing to the development of the National Capital Region.

## Values

- At Brigil, we respect our name as well as our customers, partners and competitors.
- Our employees continue to be our asset and we encourage their development.
- Our strength lies in our dedication to teamwork.
- We protect the environment for the well-being of future generations.
- Safety is everyone's responsibility.
- We are motivated by growth and encourage innovation.

L'information contenue dans cette brochure était considérée comme exacte au moment de sa publication. Une multitude de facteurs peuvent influencer l'exactitude des données. Puisque les produits et services sont en constante amélioration, Brigil n'est pas tenu responsable des divergences d'information.  
The information contained in this brochure was considered accurate at the time of publication. Many factors can influence the accuracy of the data.  
Since products and services are constantly being improved, Brigil is not liable for discrepancies in information.



# Rencontrez notre président

## BIENVENUE CHEZ BRIGIL!

Depuis 1985, nous évoluons à vos côtés et prenons bonne note de vos besoins. Les 14 000 ménages et plus qui logent sous l'enseigne Brigil sont les voix qui nous guident vers l'innovation et alimentent notre envie de perpétuellement nous dépasser.

Au fil des ans, notre mandat s'est élargi. Nous continuons à bâtir des communautés accueillantes et de qualité, et nous nous assurons que ces dernières s'imbriquent dans un esprit de développement durable pour le bien des générations futures.

Chaque site est choisi avec soin, dans l'optique d'y développer des communautés dynamiques et enrichissantes qui contribueront à votre qualité de vie.

## Voici ce qui nous tient à cœur :

- Intégration et préservation du cadre naturel existant.
- Proximité de commerces et de services essentiels.
- Présence de trottoirs, de sentiers pédestres et de pistes cyclables favorisant le transport actif.
- Choix de quartiers paisibles et conviviaux.
- Intégration d'aires communes qui agrandissent vos espaces de vie.
- Accessibilité aux transports en commun.

Un service de qualité avant, pendant et après avoir emménagé dans votre unité constitue une garantie inégalable et la meilleure fondation qui nourrit notre tradition d'excellence.

Nous sommes avec vous à chaque étape du processus pour identifier quel produit Brigil est le mieux adapté à votre style de vie.

C'est cette passion pour les gens et pour la région qui nous a amené à devenir une partie intégrante de la communauté et à multiplier les efforts caritatifs dont ont bénéficié plus de 300 organismes dans les domaines de l'environnement, l'éducation, la culture et la santé.

Mon rêve est celui d'une grande région à laquelle je contribue fièrement, afin qu'elle prenne sa place dans le monde avec ses qualités, sa beauté et le potentiel qui la distingue.

C'est pourquoi notre mission dépasse celle de développeur. Nous sommes des bâtisseurs citoyens.

Au plaisir de faire un bout de chemin avec vous.



**Gilles Desjardins, M.S.M**  
Président fondateur

# Meet our president and founder

## WELCOME TO BRIGIL!

Since 1985, we have grown by your side and have listened to your needs. More than 14,000 Brigil households have collectively guided us toward innovation and fuelled our desire to surpass ourselves consistently.

Throughout the years, our mandate has evolved and broadened. We build beautiful and welcoming communities, taking great care to embed sustainability across all of our projects for future generations' well-being.

We carefully select each site to build thriving and fulfilling communities that contribute to your quality of life.

## Here's what's important to us:

- We integrate and preserve the existing natural surroundings.
- We build in proximity to businesses and essential services.
- We promote active transportation through sidewalks, walking trails, and bike paths.
- We design tranquil and convivial neighbourhoods.
- We expand your living environment with the addition of common areas.
- We provide easy access to public transport.

Our unsurpassed customer service is the foundation upon which our tradition of excellence continues to grow and extend to every aspect of your experience.

We stand by you every step of the way! Our agents assess your needs and identify the Brigil product that suits your lifestyle.

Our love of people and our region has allowed us to become an integral part of the community and we are proud to support more than 300 local charitable organizations.

My dream is to continue contributing to our beautiful region so that it can take its place in the world and showcase everything it has to offer, its beauty, and its endless potential.

Our mission goes beyond construction. We are building with purpose.

I look forward to embarking on this journey with you.



**Gilles Desjardins, M.S.M**  
President founder



Jessy Desjardins, vice-président, développement et conception, Gilles Desjardins, président fondateur et Kevin Desjardins, créateur de milieux de vie.

Jessy Desjardins, Vice-President, Conception and Design, Gilles Desjardins, President and Kevin Desjardins, Designer of living environments.





Une  
communauté  
*lumineuse* et  
surtout  
*chaleureuse.*

Bienvenue	10	Welcome
Immeuble	16	Building
Appartements	20	Apartments
Explorez	24	Explore
Plans	30	Plans



# Bienvenue à Aura

Fort de ses 40 années d'expérience en immobilier, Brigil a conçu et développé la gamme Aura pour en faire la référence en matière d'habitations urbaines et **accessibles**.

Situées dans des emplacements choisis dans divers secteurs de la ville, les communautés Aura vous permettent d'atteindre à la fois l'équilibre et la flexibilité. Si vous cherchez les commodités offertes par la proximité avec la ville et l'effervescence des places publiques, tout en conservant la **quiétude** des espaces naturels, Aura est pour vous.

Aura, l'essence de l'habitat où le **confort** et l'accessibilité se rencontrent dans une harmonie parfaite, exclusivement pour vous. Nous sommes fiers de vous présenter une collection unique d'habitations, allant des unités de 2 ou 3 chambres aux somptueux penthouses dotés d'une terrasse privée sur le toit, créant ainsi des moments inoubliables dans votre propre maison.

# Welcome to Aura

With more than 40 years of experience in the real estate business, Brigil has designed and developed the Aura community to become the benchmark for urban, **accessible** housing.

Situated in select locations throughout the city, Aura communities offer both balance and flexibility. If you're looking for convenience, proximity to the city and the hustle and bustle of public squares, while retaining the **tranquility** of natural spaces, Aura is for you.

Aura, the essence of living where **comfort** and affordability meet in perfect harmony, exclusively for you. We are proud to present a unique collection of residences, from 2 or 3-bedroom units to sumptuous penthouses with private rooftop terraces, creating unforgettable moments in your own home.





Chez Brigil, nous comprenons que votre domicile est plus qu'un simple espace; c'est le théâtre de votre vie quotidienne, le lieu où se déroulent vos moments les plus **précieux**. C'est pourquoi chaque intérieur a été soigneusement conçu pour vous offrir un habitat **accueillant** et fonctionnel, où chaque détail contribue à une expérience de vie **exceptionnelle**.

Chaque détail d'Aura a été méticuleusement pensé afin d'incarner une vision **avant-gardiste** du quotidien qui répond aux besoins des jeunes professionnels, des retraités actifs et des familles; nos appartements offrent la chaleur du foyer idéal. Que ce soit pour ses lignes architecturales soignées et ses grands espaces **lumineux**, ainsi que pour ses inclusions pratiques, Aura présente des aires de vie d'exception où l'élégance et le confort donnent lieu à une expérience incomparable.



Art de vivre



Art of living

At Brigil, we understand that your home is more than just a simple space; it's the theater of your daily life, where your most **precious** moments unfold. That's why each residence has been carefully designed to provide you with a welcoming, **functional** home, where every detail contributes to an **exceptional** living experience.

Every detail of Aura has been meticulously thought out to embody a **cutting-edge** vision of everyday life that meets the needs of young professionals, active retirees and families; our apartments offer the warmth of the ideal home.

From its meticulous architectural lines and large, **luminous** spaces to its practical inclusions, Aura presents exceptional living spaces where elegance and comfort create an incomparable experience.

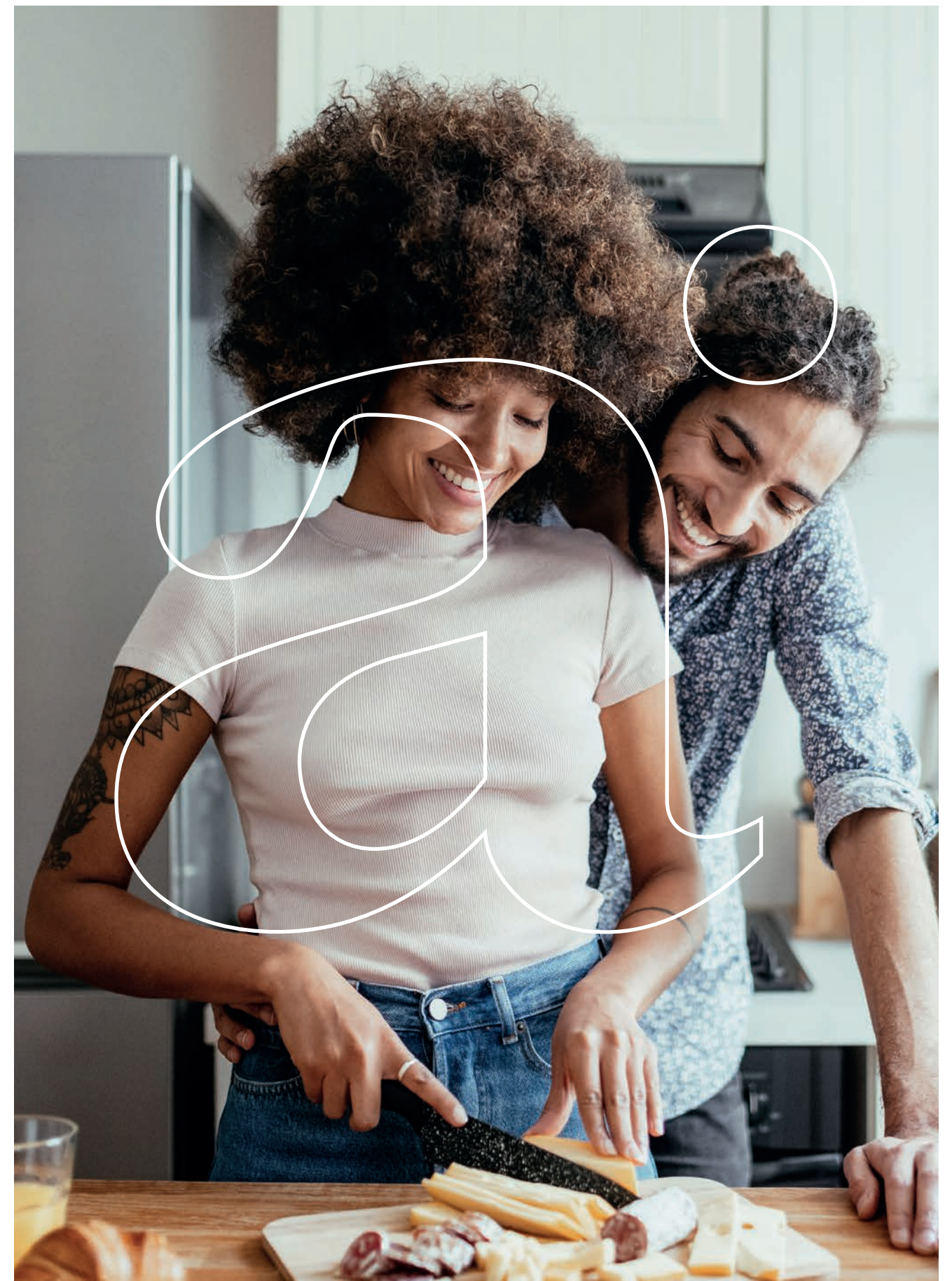




Rejoignez-nous là où  
*l'innovation* et le  
*savoir-faire* s'entremêlent  
pour créer un habitat où  
vos rêves prennent vie avec  
une *élégance* inégalée.



Join us where **innovation** and  
**craftsmanship** intertwine to create a  
home where your dreams come to life  
with unparalleled **elegance**.





*Sustainable elegance: the architecture of Aura*

# Élégance *durable:*



l'architecture d'Aura.

aura

Plongez dans l'alliance exceptionnelle de robustesse et d'élégance qui caractérise Aura, un véritable joyau de design contemporain associant esthétique et durabilité. Nous avons méticuleusement sélectionné des matériaux à la fois écologiques et résistants, créant ainsi bien plus qu'un simple lieu de vie, mais un véritable foyer durable pour vous.

Immerse yourself in the exceptional fusion of robustness and elegance that characterizes Aura, a true jewel of contemporary design combining aesthetics and durability. We have meticulously selected materials that are both eco-friendly and durable, creating more than just a place to live, but a real sustainable home for you.



# Accès *privé* vers l'extérieur

Chaque unité a été conçue avec une entrée indépendante vous faisant accéder directement de votre appartement à la rue. Cette conception architecturale à échelle **humaine** assure une **intimité** et un sentiment inégalé d'être chez soi.

Les penthouses donnent accès à des terrasses privées et les condos possèdent des balcons **spacieux**. Cet espace extérieur d'intimité et de quiétude accessible de votre habitation est un lieu idéal pour la détente, seul ou entre amis; tout est là pour agrémenter votre quotidien.

# *Private* access to the outside

Each unit has been made with an independent entrance giving you direct access from your apartment to the street. This **human-scale** architectural design ensures **privacy** and an unparalleled sense of home.

The penthouses offer access to private terraces, while the condos feature **spacious** balconies. This private outdoor space is accessible directly from your unit and provides an ideal setting for relaxation, whether alone or with friends; everything is designed to enhance your daily life.

✦  
Connexion

Connexion





*Bienvenue à Aura.*



Où **l'architecture** devient  
le cadre *parfait* pour  
votre **vie contemporaine**.

☀ Welcome to **Aura**, where architecture  
becomes the **perfect** setting for your  
**contemporary** life.

Votre mission :

Apprécier  
le *confort*  
au quotidien

Avec une façade de 30 pieds, chaque appartement est baigné de **lumière** naturelle et doté d'un balcon spacieux. Le foyer électrique au salon diffuse une **chaleur** enveloppante. La cuisine se distingue par ses comptoirs en **quartz** et son sol en céramique, ajoutant une touche d'élégance. Grâce à une isolation sonore de pointe, votre chez-vous devient une invitation constante à la tranquillité, où fusionnent confort et **raffinement**.



Your mission: \_\_\_\_\_ **enjoy everyday confort**

With a 30 feet facade, each apartment is filled in natural **light** and boasts a spacious balcony. The electric fireplace in the living room radiates enveloping **warmth**.

The kitchen features **quartz** countertops and ceramic flooring, adding a touch of elegance. Thanks to state-of-the-art sound insulation, your home becomes a constant invitation to tranquility, where comfort and **refinement** merge together.





# Un *raffinement absolu* dans chaque détail

5 électroménagers	Forfait Internet haute vitesse illimité	Foyer électrique au salon
Espaces de rangement spacieux	Appartements avec finitions de qualité supérieure	
Mezzanine et terrasse sur le toit pour les unités au penthouse		Balcons spacieux
Aucun frais de consommation d'eau	Stationnement intérieur et espaces de stockage (\$)	



Vivez dans un univers où **luxe** et **praticité** se rejoignent harmonieusement. Découvrez nos appartements élégants, offrant des commodités modernes et un confort **inégalé** pour une expérience résidentielle exceptionnelle.



## Absolute *refinement* in every detail

Live in a universe where **luxury** and **practicality** harmoniously come together. Explore our stylish apartments, offering modern amenities and unparalleled comfort for an **exceptional** residential experience.

*5 appliances, unlimited high-speed Internet package, electric fireplace in the living room, apartments with top quality finishes, mezzanine and roof terrace for penthouse units, spacious balconies, plenty of storage spaces, no water consumption costs, indoor parking and storage lockers (\$)*



*Aura*, un  
même **standard**  
dans plusieurs  
*quartiers.*

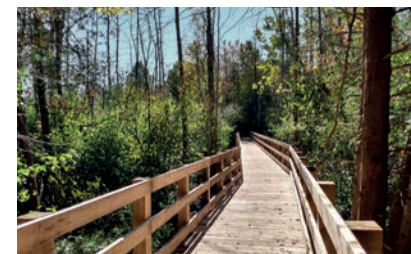
*Aura, one standard across multiple locations.*



## Aylmer

Un secteur **accueillant** et **vivant**, offrant une vie de quartier animée, ainsi qu'un accès privilégié à des activités de plein air et **festivités**.

A **lively** and **welcoming** neighborhood, offering a vibrant community life, as well as privileged access to outdoor activities.



### *À découvrir / To discover:*

Microbrasserie 5<sup>e</sup> Baron • Koena Spa • Ras L'Bol • Parc de la Forêt-Boucher • Cabaret La Basoche • Marina d'Aylmer • Marché du Vieux-Aylmer • Parc des Rapides Deschênes • Plage du Parc des Cèdres • Centre d'exposition L'Imagier



## Hull

Découvrez un des secteurs les plus **dynamiques**, où l'on trouve une ambiance **urbaine** et une proximité incontournable du centre-ville.

Discover one of the most **dynamic** sectors, where you can find an **urban** atmosphere and an essential proximity to the city center.



### *À découvrir / To discover:*

Canevas • Théâtre de l'Île • Casino du Lac Leamy • Musée canadien de l'Histoire • Huma Spa • Caméline • Lac-des-Fée • Le Rond-Point • Altitude Gym • Place Aubry • La Trappe à Fromage • Bobino Bagel • Soif Bar à vin • Parc des Portageurs



## Buckingham

Une quartier **pittoresque** où la **nature** est omniprésente et où l'on trouve une ambiance **paisible** et un quotidien des plus tranquilles.

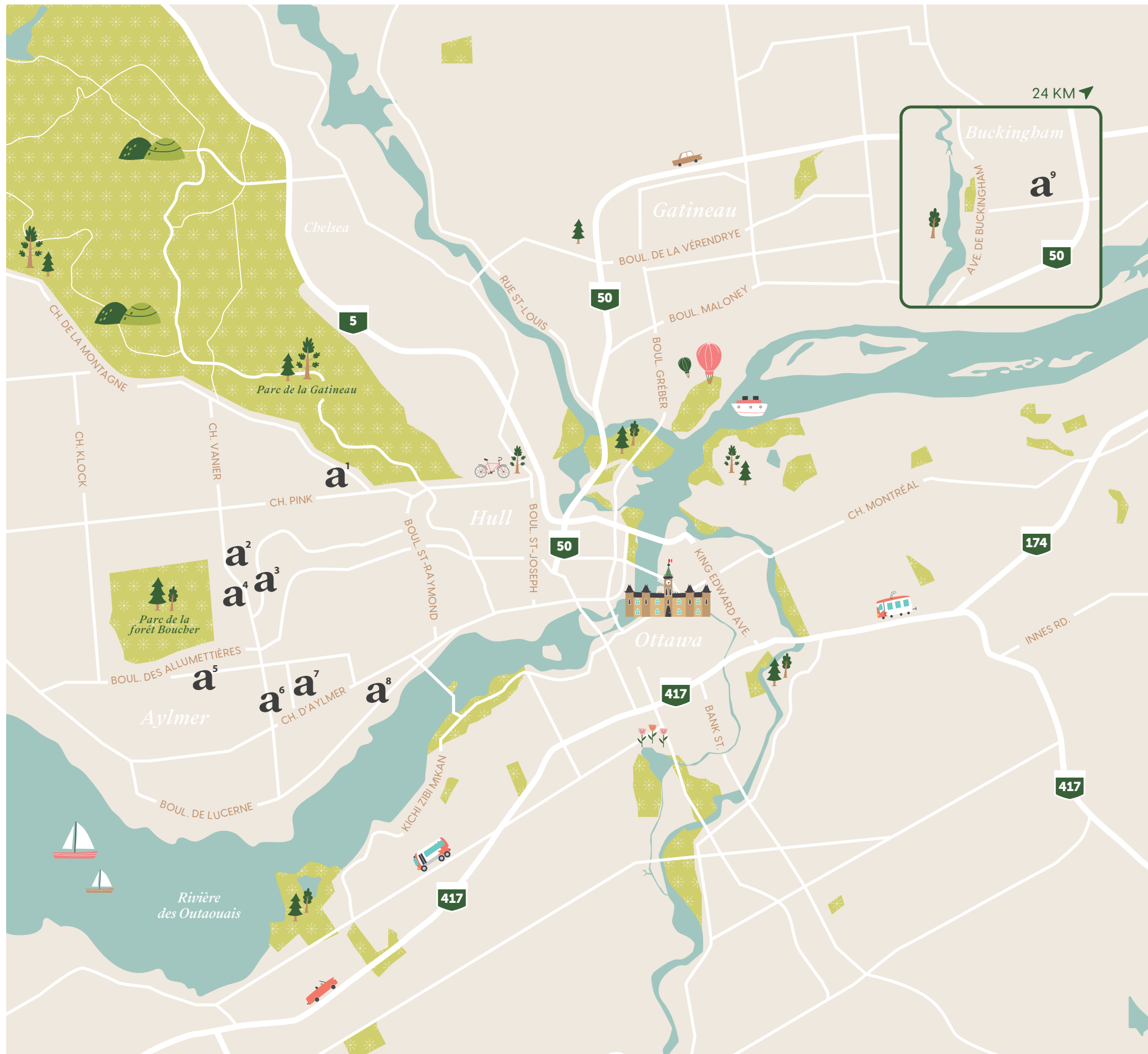
A **picturesque** city, where **nature** is omnipresent and where you can find a **peaceful** atmosphere and a very peaceful daily life.



### *À découvrir / To discover:*


Musée de la Société d'histoire de Buckingham • ParaSurvolo Outaouais • Centre nautique de la Lièvre • Club de Golf de Buckingham • Salle de quilles King Pin • Parc à chien Buckingham • Encan Larose • La Trappe à Fromage





## Retrouvez tout ce que vous *aimez*, à deux pas de chez vous.

Aura vous offre un standard de vie élevé dans plusieurs emplacements à travers la grande région de la capitale nationale. Profitez d'un accès facile aux commerces et services essentiels près de chez vous, d'une variété d'options de divertissement et de la tranquillité de la nature à proximité.

 Find everything you *love* just a stone's throw from home.

Aura offers you a high standard of living in several locations throughout the greater National Capital's region. Enjoy easy access to shops and essential services near you, a variety of entertainment options, and the tranquility of nature nearby.

- |                      |                           |
|----------------------|---------------------------|
| 1. Plateau du Parc   | 7. Rivermead              |
| 2. 861 Vanier        | 8. Champlain              |
| 3. Plateau Symmes    | 9. Ruisseaux Lépine       |
| 4. 600 Vanier        |                           |
| 5. Chemin McConnell  | <b>Et plus à venir. /</b> |
| 6. Jardins McConnell | <b>And more to come.</b>  |



Pour en savoir plus sur nos communautés. — Learn more about our communities.



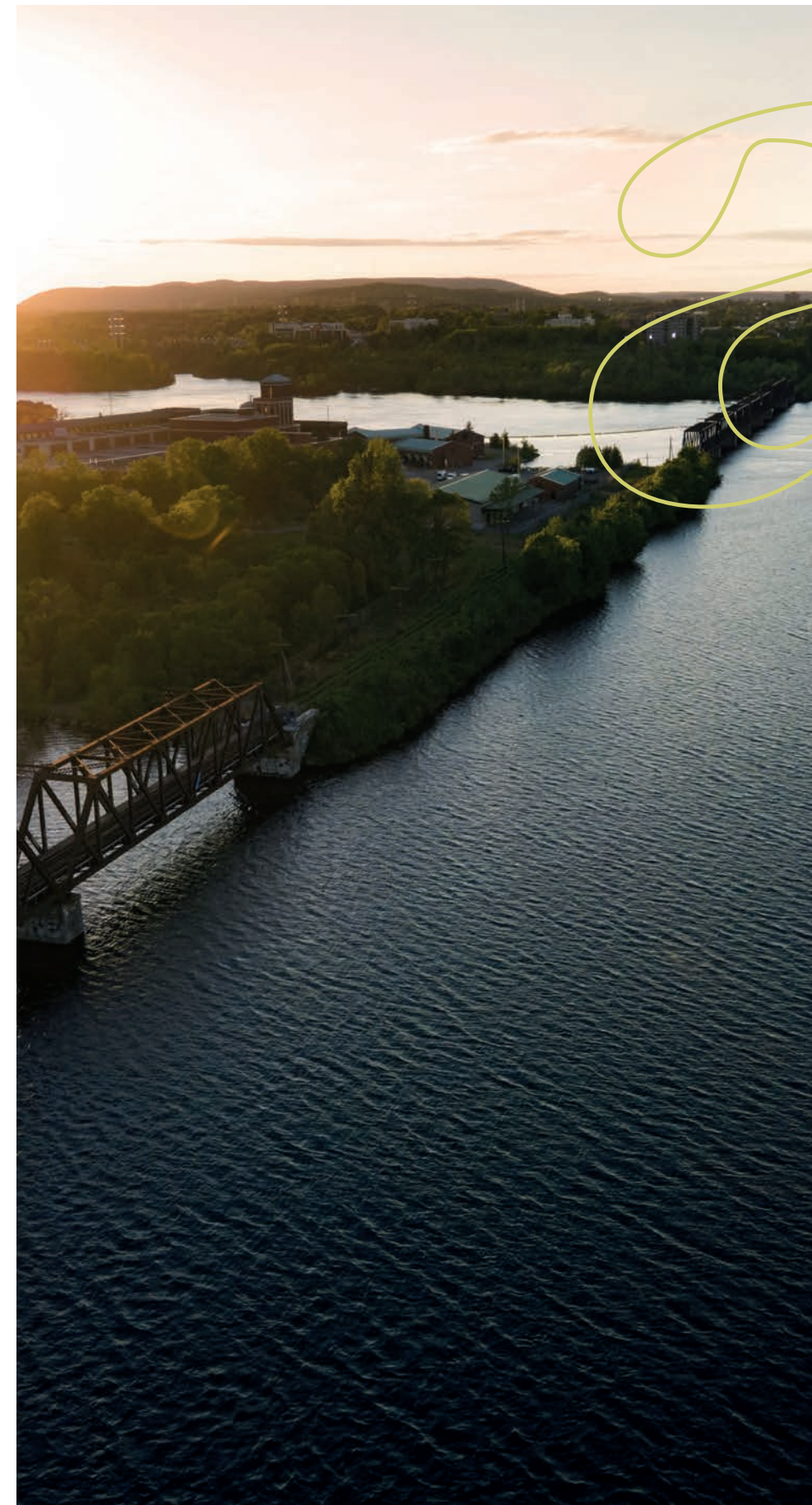
# Explorez la *ville* à 2 roues!

Avec des terrains plats et de larges pistes cyclables, la région est un véritable terrain de jeu pour les amateurs de vélo. Lancez-vous à la découverte de la ville d'une manière écologique et dynamique. N'oubliez pas de scanner le code QR pour découvrir les meilleures pistes cyclables accessibles depuis Aura!

With flat grounds and wide bike paths, the area is a real playground for bike lovers. Discover the city in an ecological and dynamic way. Don't forget to scan the QR code to discover the best bike paths accessible from Aura!

Visionnez  
la carte des  
sentiers  
cyclables  
de la région

View bike  
path map in  
the region

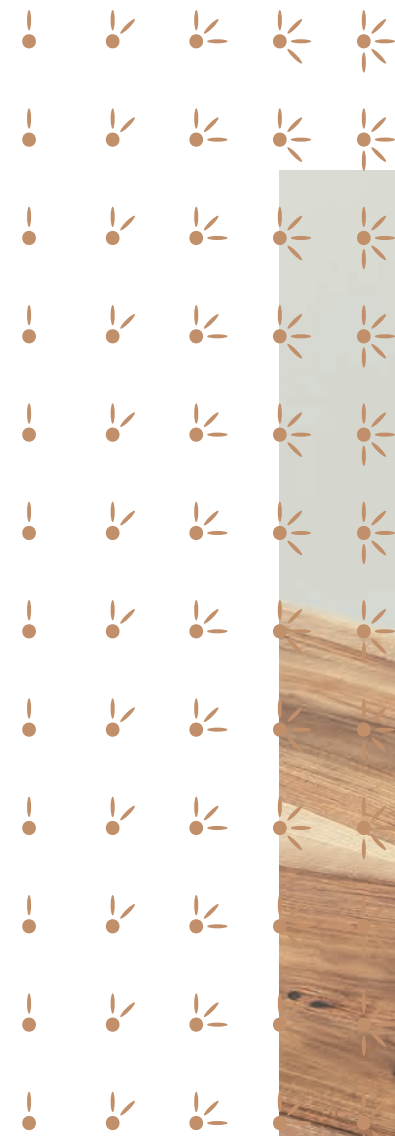


Explore the city — on two *wheels!*



Planifiez  
votre **nouvelle**  
*demeure.*

*Plan your new home.*

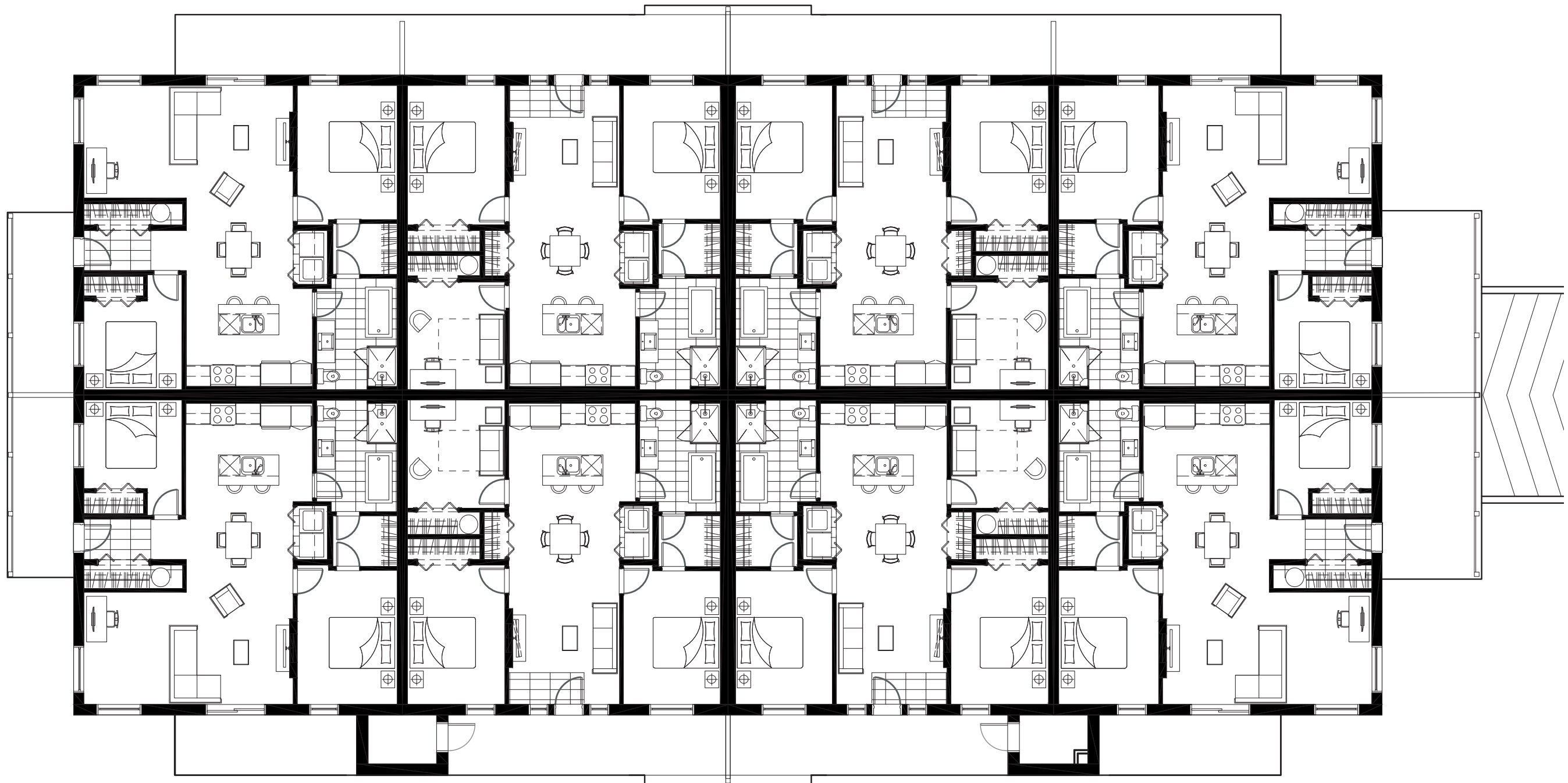
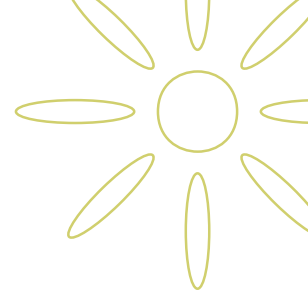


Audacieux  
Intemporel  
Lumineux  
**Épuré**  
Harmonieux



# Rez-de-chaussée

Ground Floor



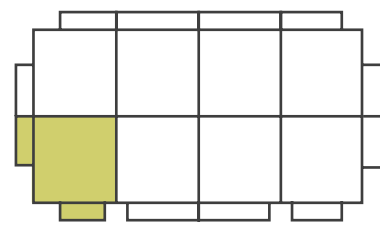




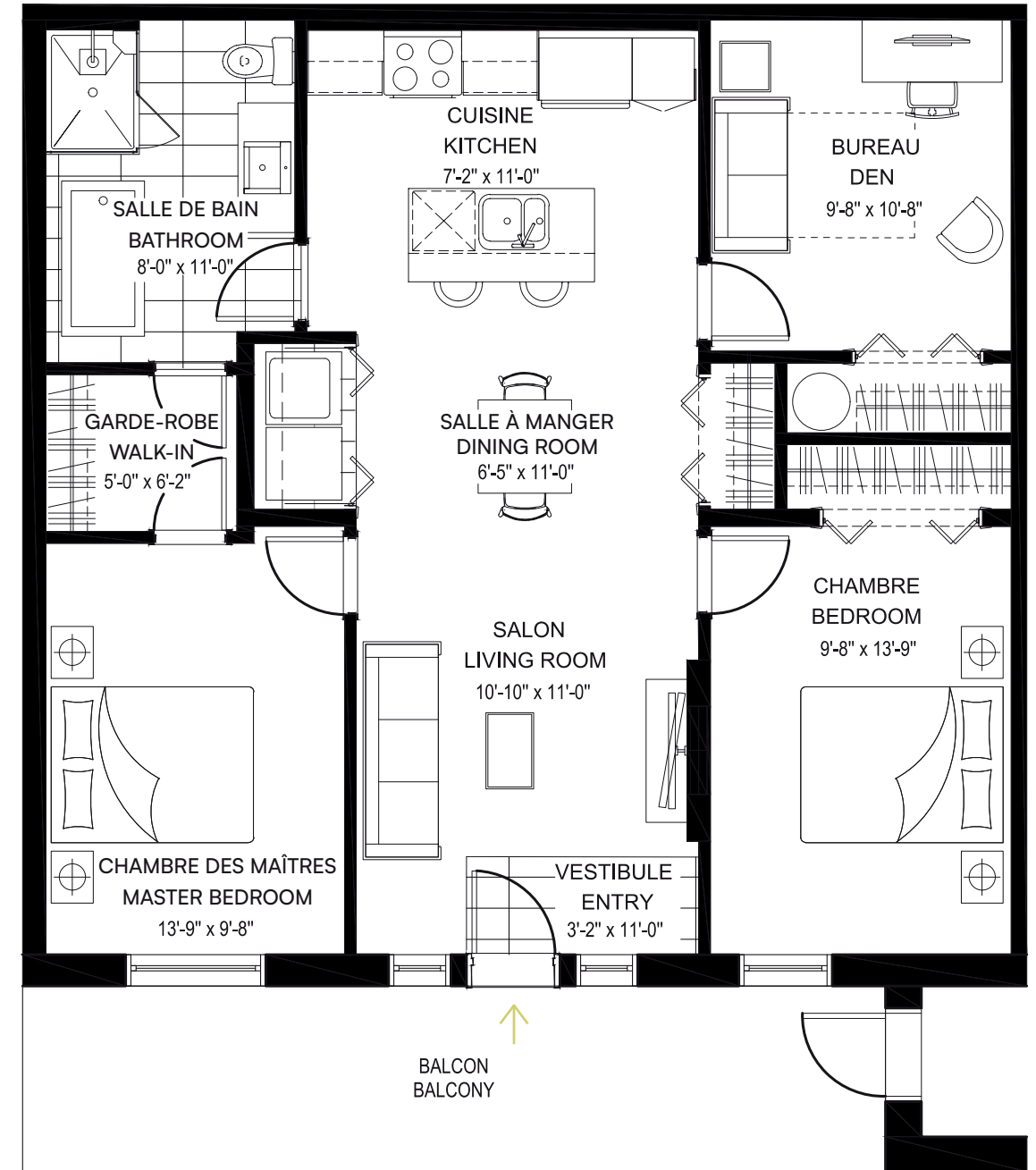
### 2 Chambres / 2 Bedrooms

\*La 3<sup>e</sup> chambre est une chambre intérieure. The 3<sup>rd</sup> bedroom is an interior bedroom.

Superficie / Area	1 026 pi <sup>2</sup> / sq. ft.
Balcon / Balcony	225 pi <sup>2</sup> / sq. ft.
<b>Total</b>	<b>1 251 pi<sup>2</sup> / sq. ft.</b>



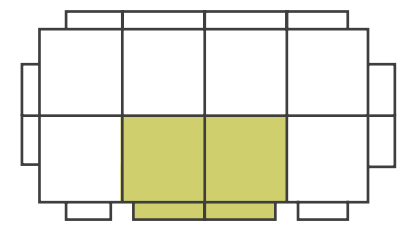
Rez-de-chaussée / Ground Floor



### 3 Chambres\* / 3 Bedrooms\*

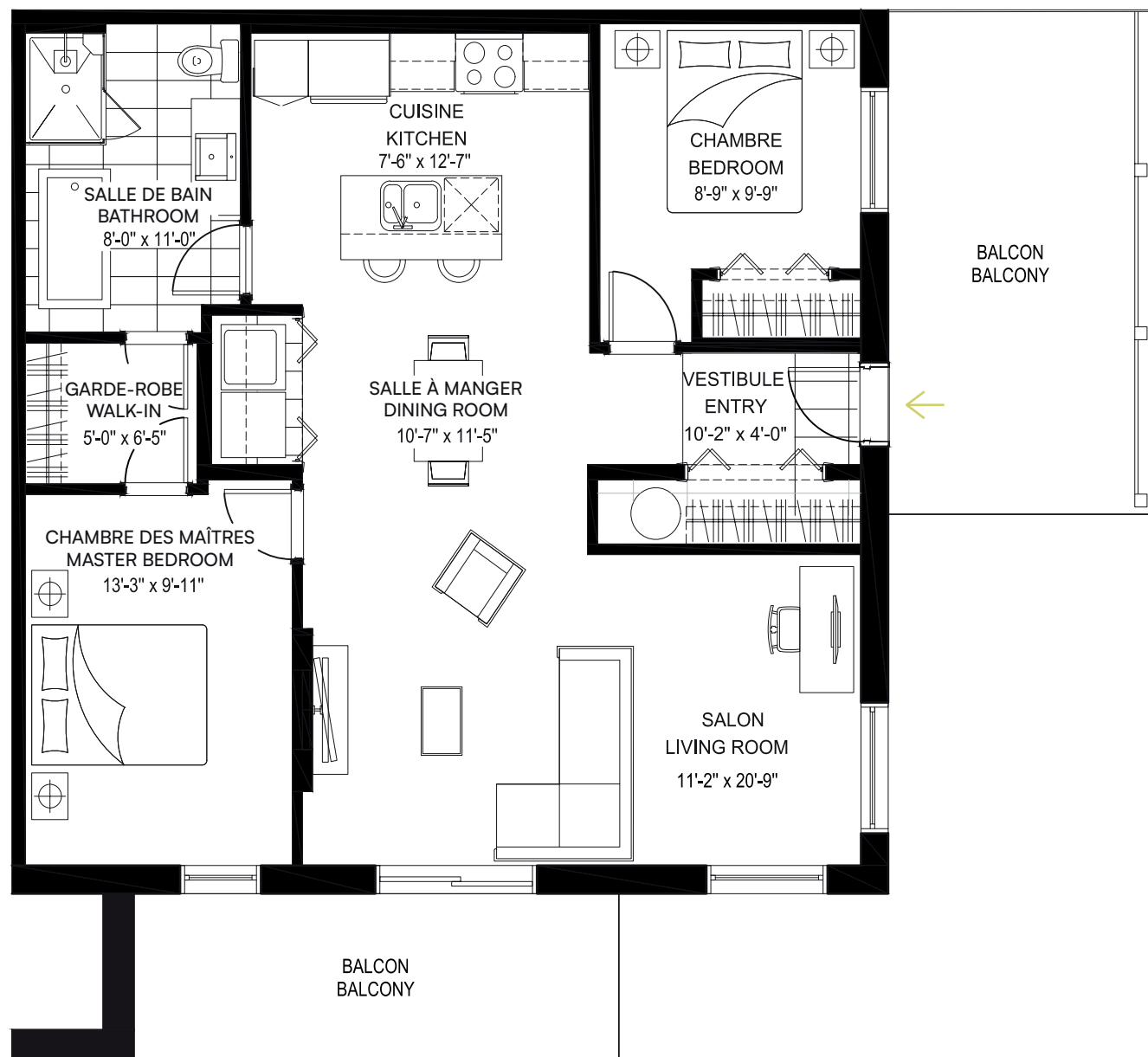
\*La 3<sup>e</sup> chambre est une chambre intérieure. The 3<sup>rd</sup> bedroom is an interior bedroom.

Superficie / Area	1 017 pi <sup>2</sup> / sq. ft.
Balcon / Balcony	165 pi <sup>2</sup> / sq. ft.
<b>Total</b>	<b>1 182 pi<sup>2</sup> / sq. ft.</b>



Rez-de-chaussée / Ground Floor

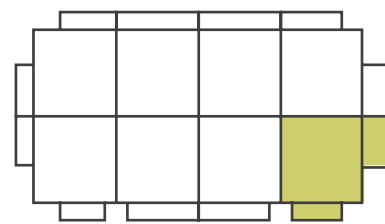




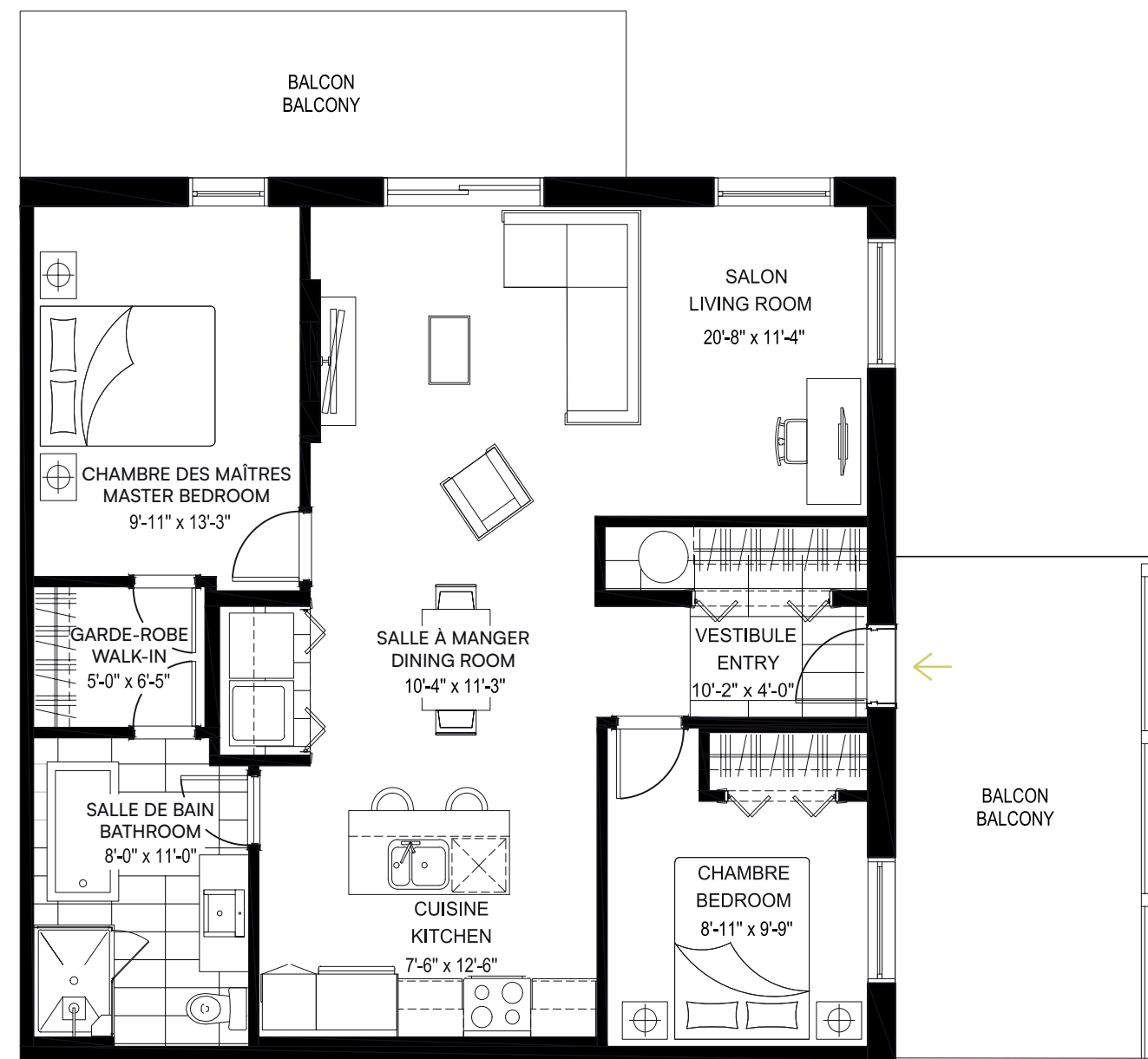
**2 Chambres / 2 Bedrooms**

Superficie / Area  
 Balcon / Balcony  
**Total**

1 026 pi<sup>2</sup> / sq. ft.  
 285 pi<sup>2</sup> / sq. ft.  
**1 311 pi<sup>2</sup> / sq. ft.**



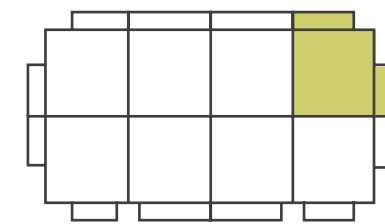
Rez-de-chaussée / Ground Floor



**2 Chambres / 2 Bedrooms**

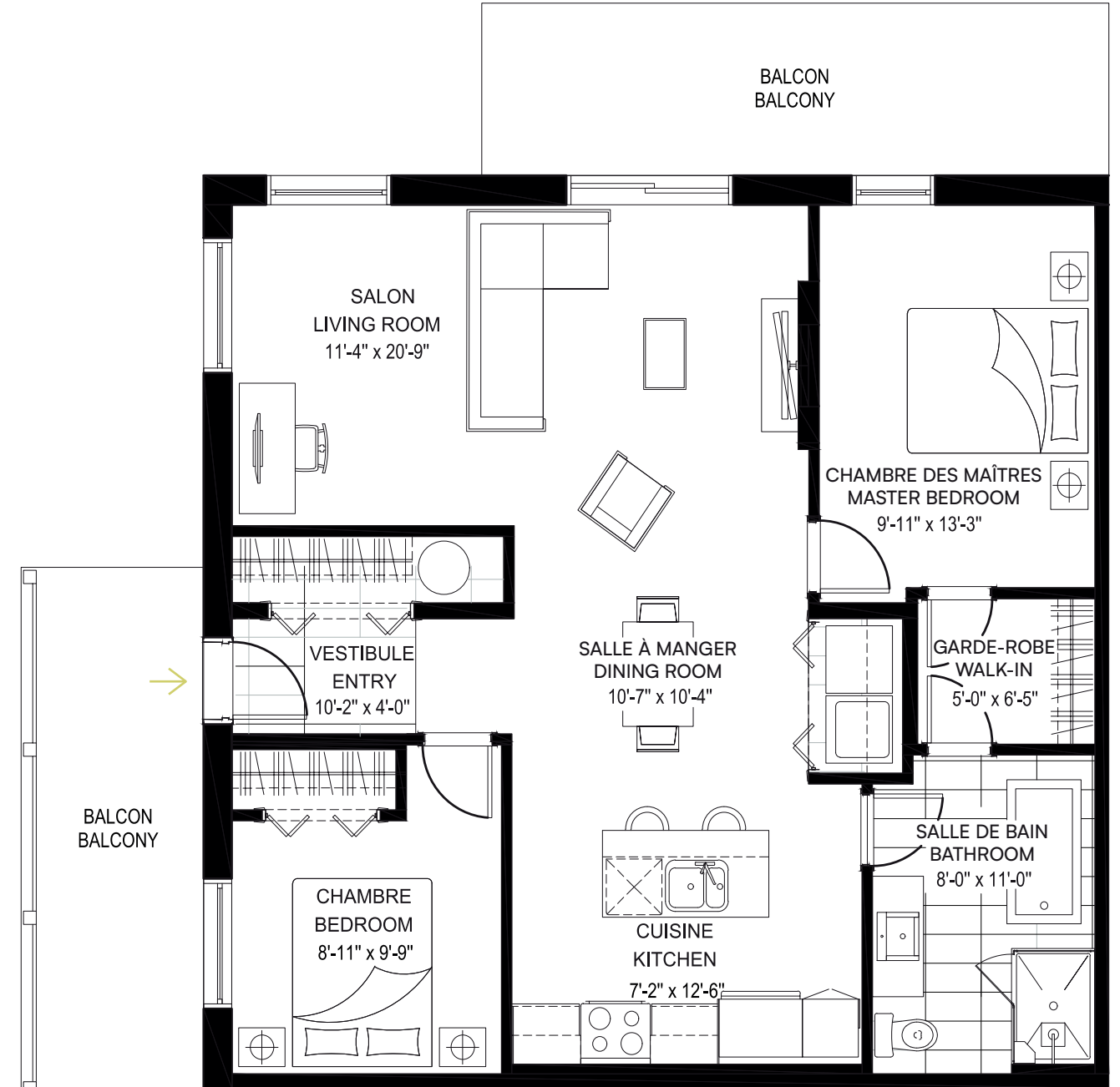
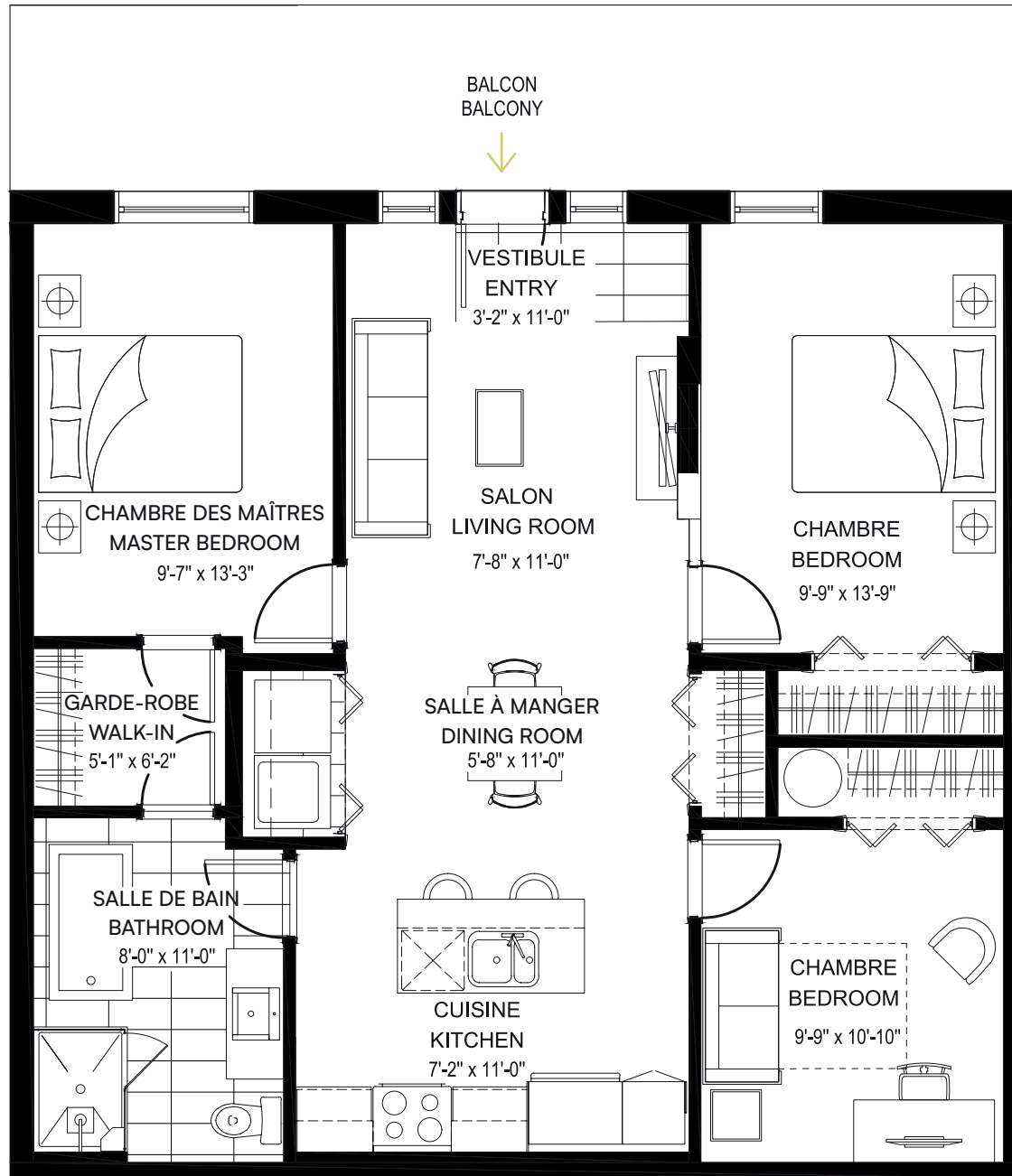
Superficie / Area  
 Balcon / Balcony  
**Total**

1 026 pi<sup>2</sup> / sq. ft.  
 312 pi<sup>2</sup> / sq. ft.  
**1 338 pi<sup>2</sup> / sq. ft.**



Rez-de-chaussée / Ground Floor

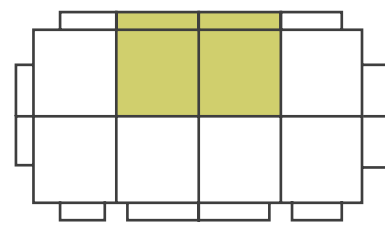




### 3 Chambres\* / 3 Bedrooms\*

\*La 3<sup>e</sup> chambre est une chambre intérieure. The 3<sup>rd</sup> bedroom is an interior bedroom.

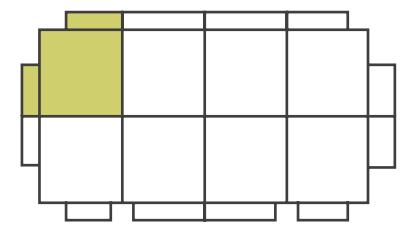
Superficie / Area 1 017 pi<sup>2</sup> / sq. ft.  
 Balcon / Balcony 192 pi<sup>2</sup> / sq. ft.  
**Total 1 209 pi<sup>2</sup> / sq. ft.**



Rez-de-chaussée / Ground Floor

### 2 Chambres / 2 Bedrooms

Superficie / Area 1 026 pi<sup>2</sup> / sq. ft.  
 Balcon / Balcony 252 pi<sup>2</sup> / sq. ft.  
**Total 1 278 pi<sup>2</sup> / sq. ft.**

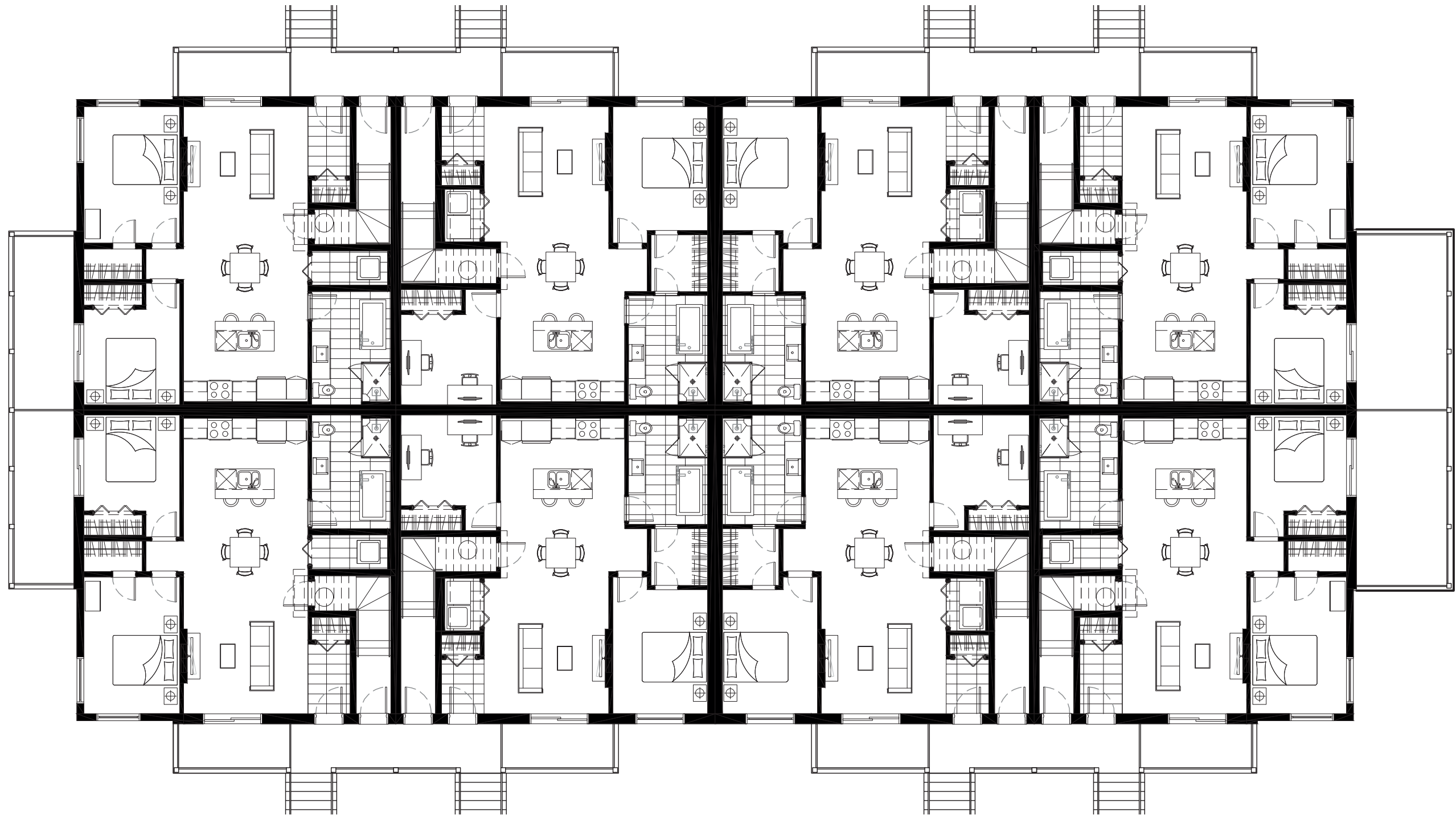
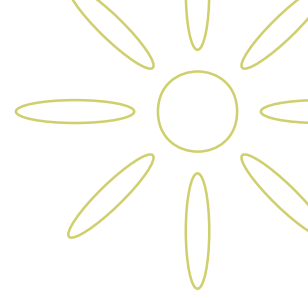


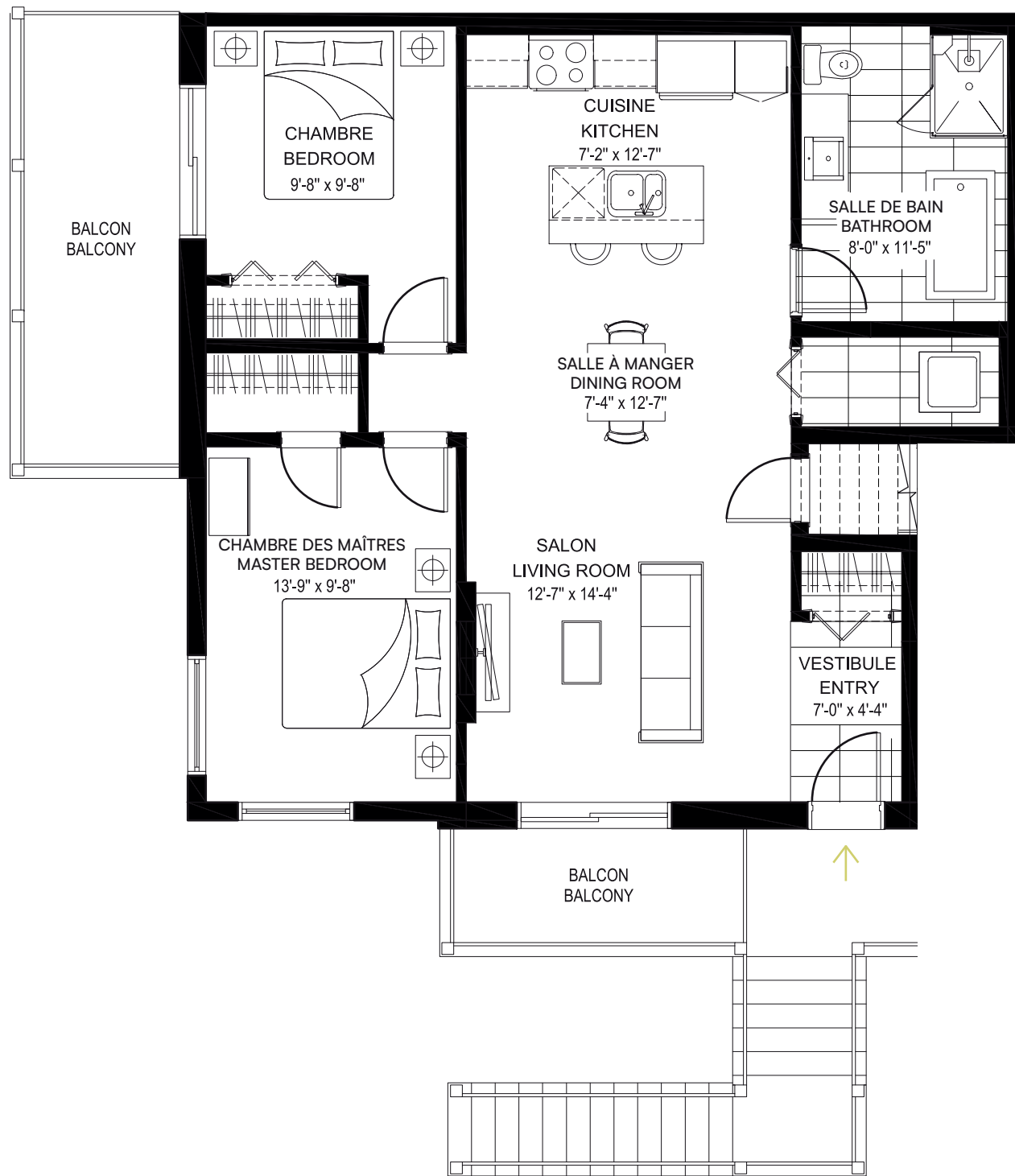
Rez-de-chaussée / Ground Floor



# Deuxième étage

Second Floor

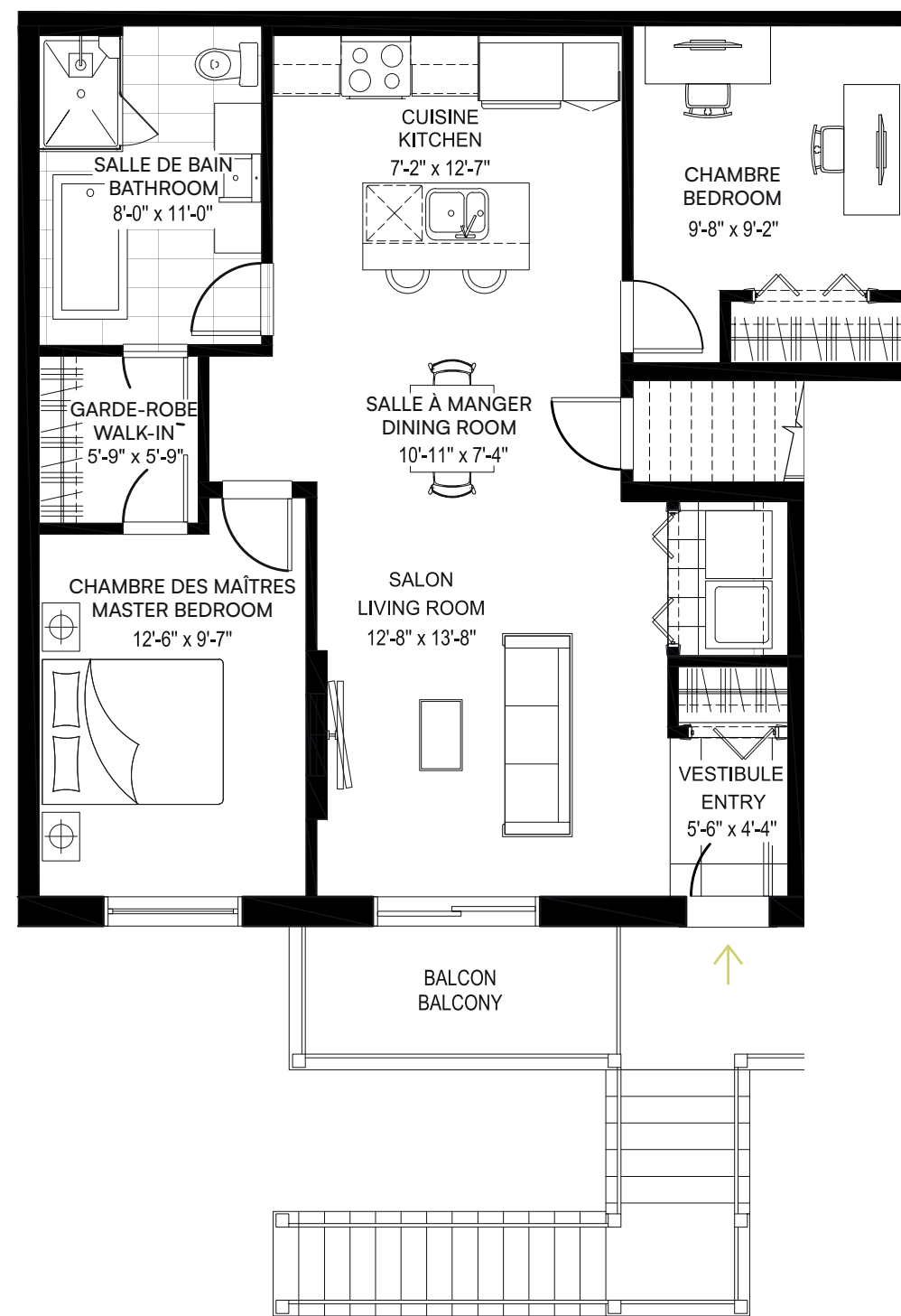
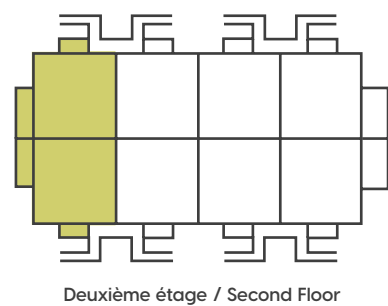




**2 Chambres / 2 Bedrooms**

Superficie / Area  
Balcon / Balcony  
**Total**

954 pi<sup>2</sup> / sq. ft.  
176 pi<sup>2</sup> / sq. ft.  
**1 130 pi<sup>2</sup> / sq. ft.**

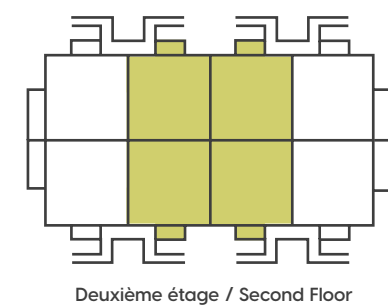


**2 Chambres\* / 2 Bedrooms\***

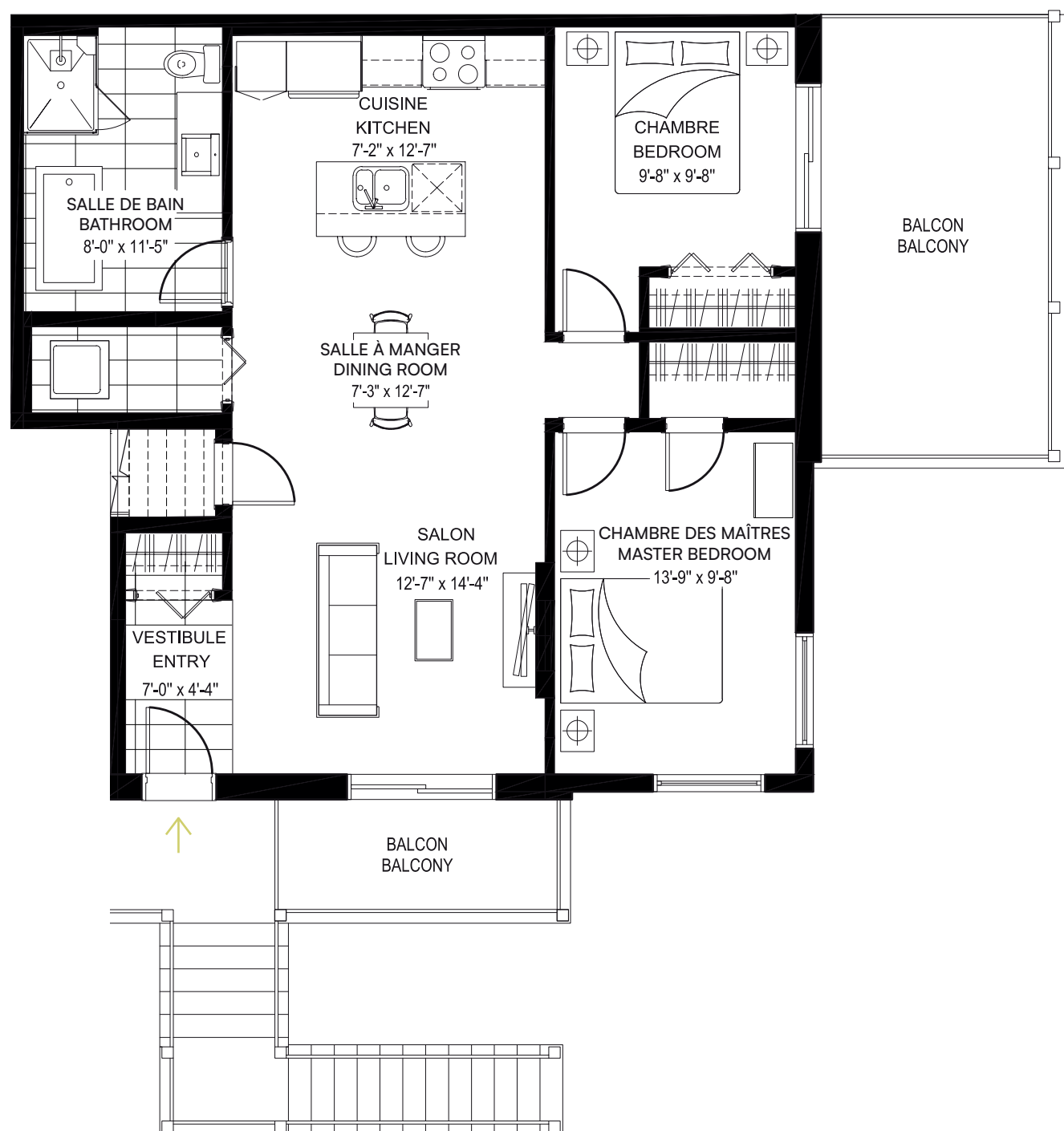
\*La 2<sup>e</sup> chambre est une chambre intérieure. The 2<sup>nd</sup> bedroom is an interior bedroom.

Superficie / Area  
Balcon / Balcony  
**Total**

935 pi<sup>2</sup> / sq. ft.  
59 pi<sup>2</sup> / sq. ft.  
**994 pi<sup>2</sup> / sq. ft.**

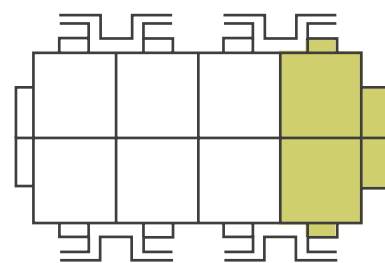






**2 Chambres / 2 Bedrooms**

Superficie / Area	954 pi <sup>2</sup> / sq. ft.
Balcon / Balcony	237 pi <sup>2</sup> / sq. ft.
<b>Total</b>	<b>1 191 pi<sup>2</sup> / sq. ft.</b>



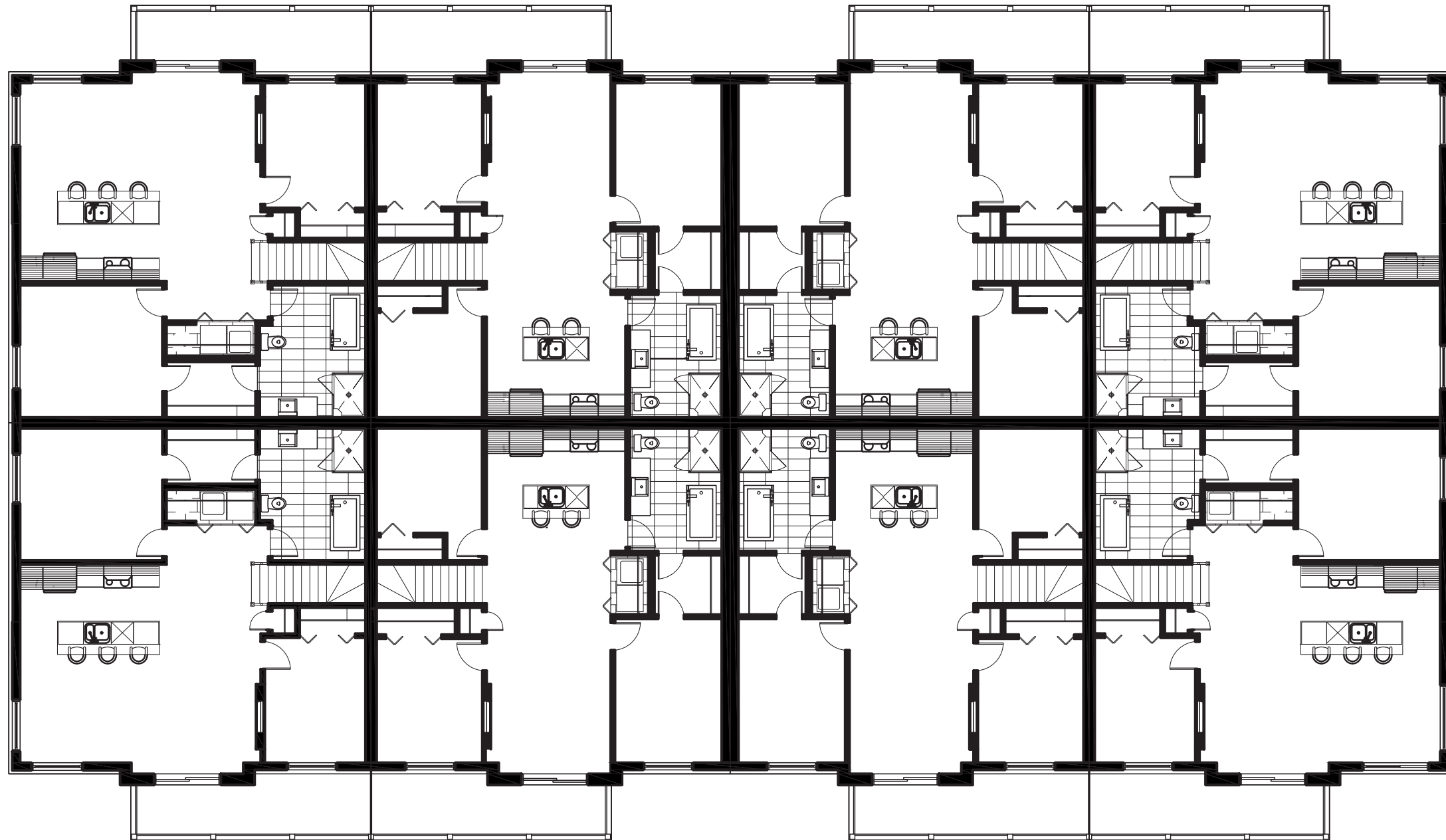
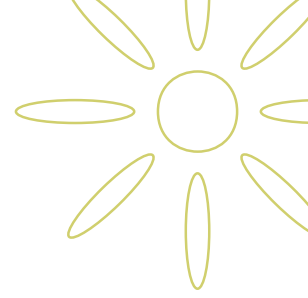
Deuxième étage / Second Floor

Vous **aimeriez**  
plutôt un  
**penthouse?**

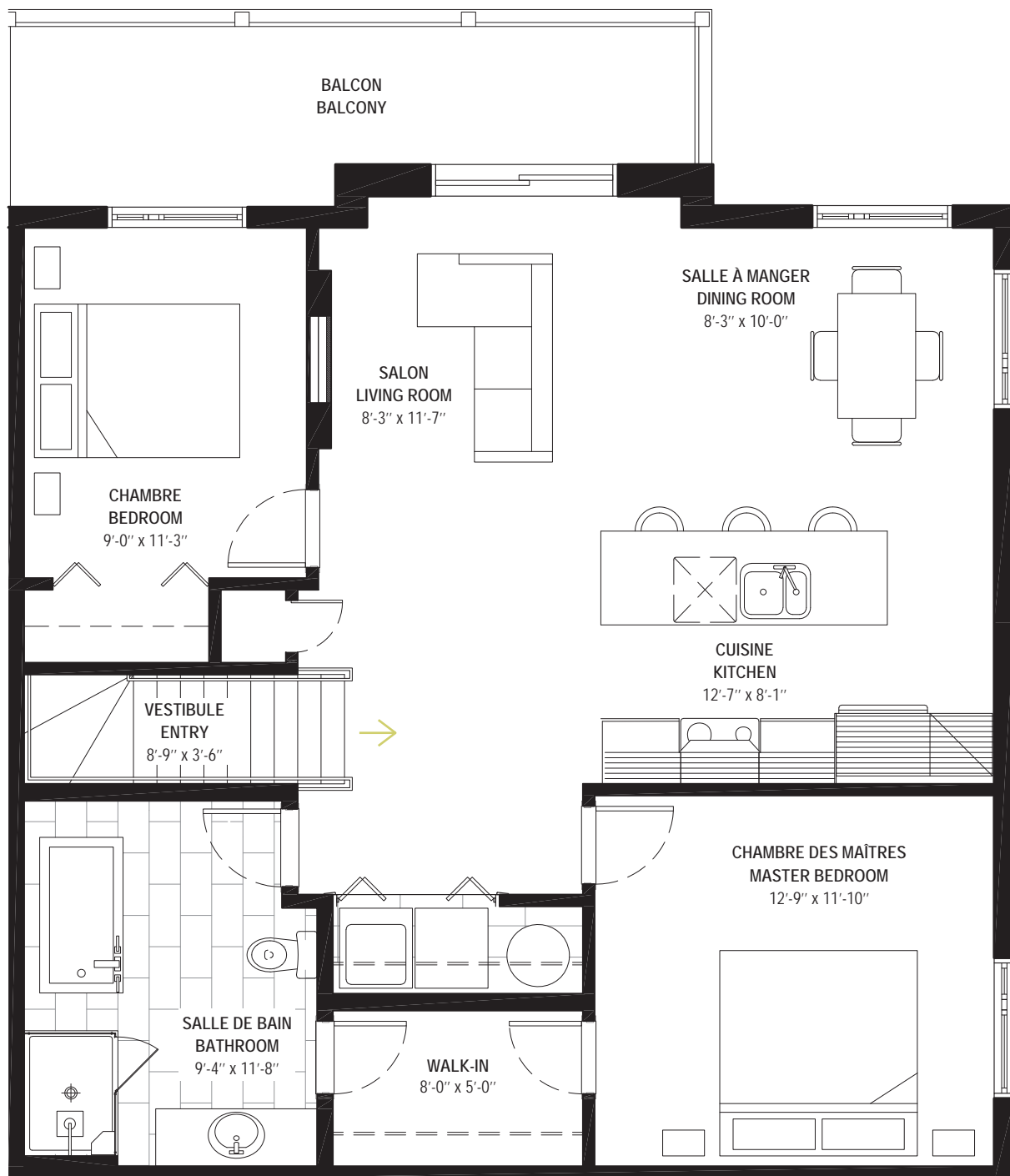
→  
*You'd rather have a penthouse?*

# Troisième étage - Penthouse

Third Floor - Penthouse

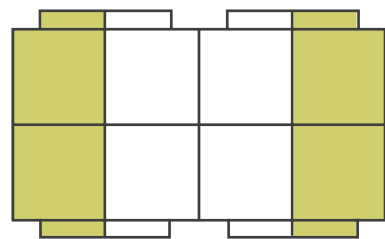




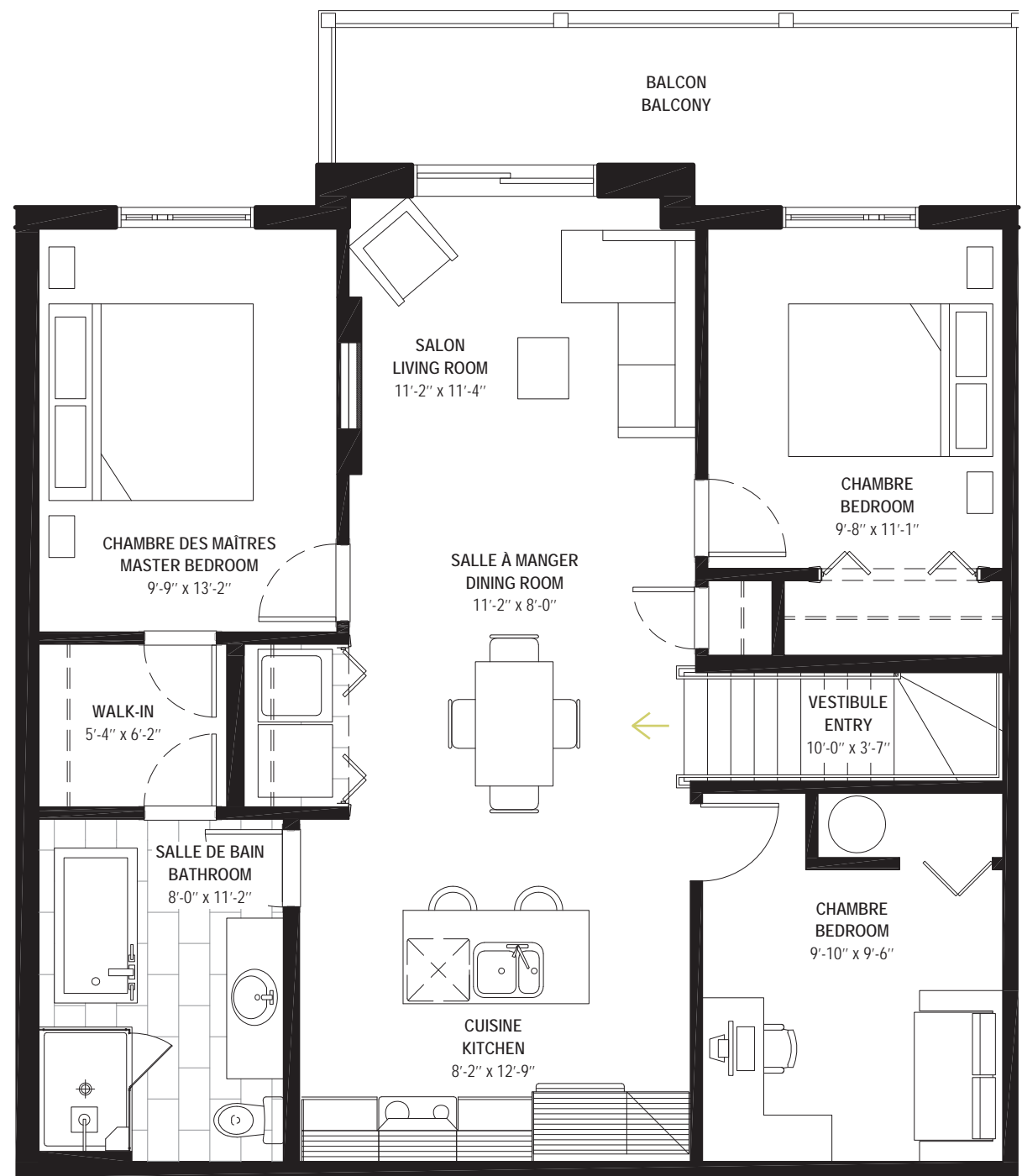


**2 Chambres / 2 Bedrooms**

Superficie / Area 1 102 pi<sup>2</sup> / sq. ft.  
 Balcon / Balcony 125 pi<sup>2</sup> / sq. ft.  
**Total 1 227 pi<sup>2</sup> / sq. ft.**



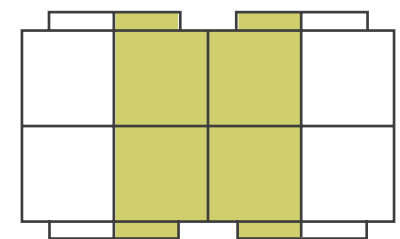
Troisième étage / Third Floor



**3 Chambres\* / 3 Bedrooms\***

\*La 3<sup>e</sup> chambre est une chambre intérieure. The 3<sup>rd</sup> bedroom is an interior bedroom.

Superficie / Area 1 105 pi<sup>2</sup> / sq. ft.  
 Balcon / Balcony 129 pi<sup>2</sup> / sq. ft.  
**Total 1 234 pi<sup>2</sup> / sq. ft.**



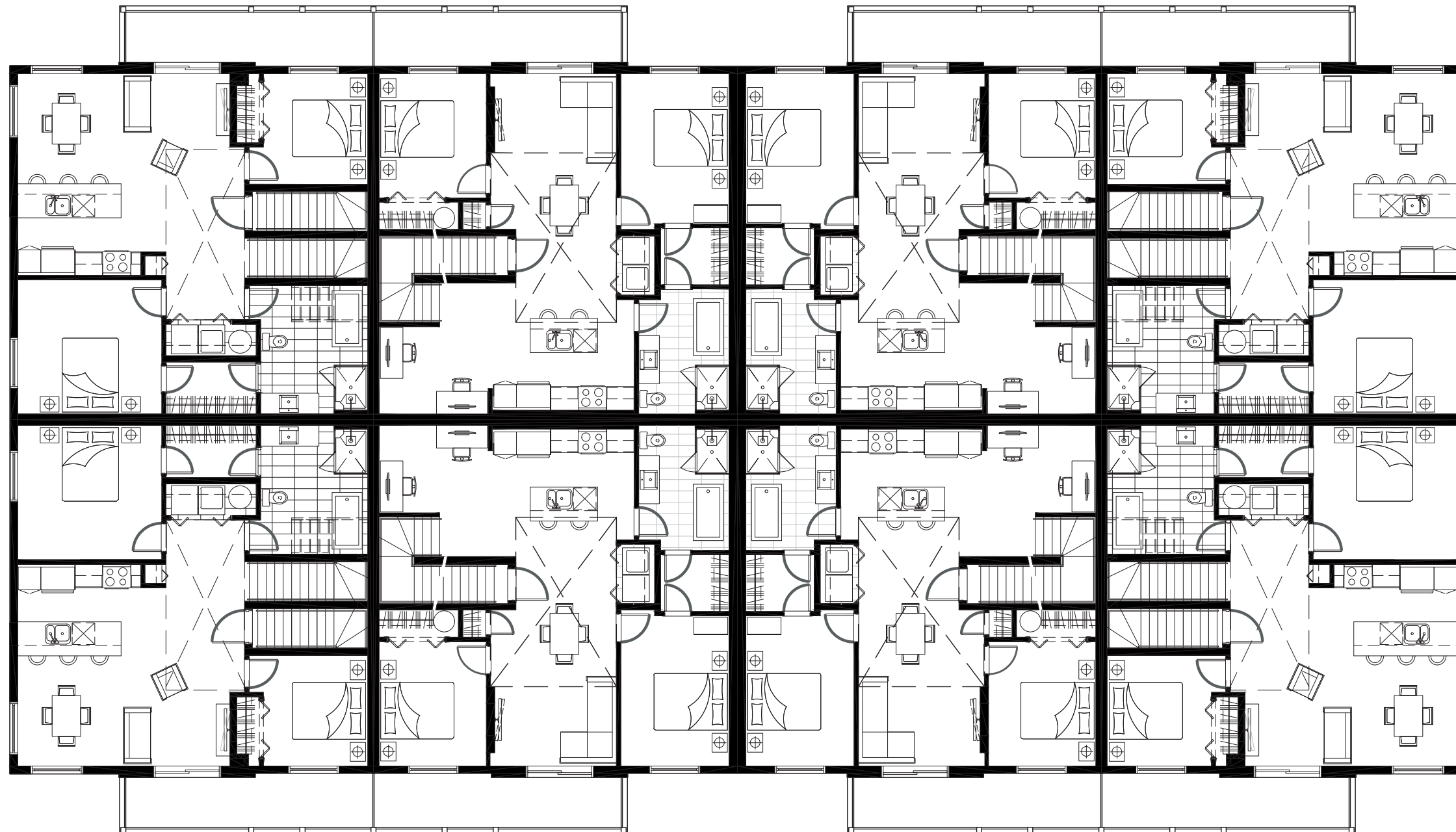
Troisième étage / Third Floor

# Troisième étage - Penthouse

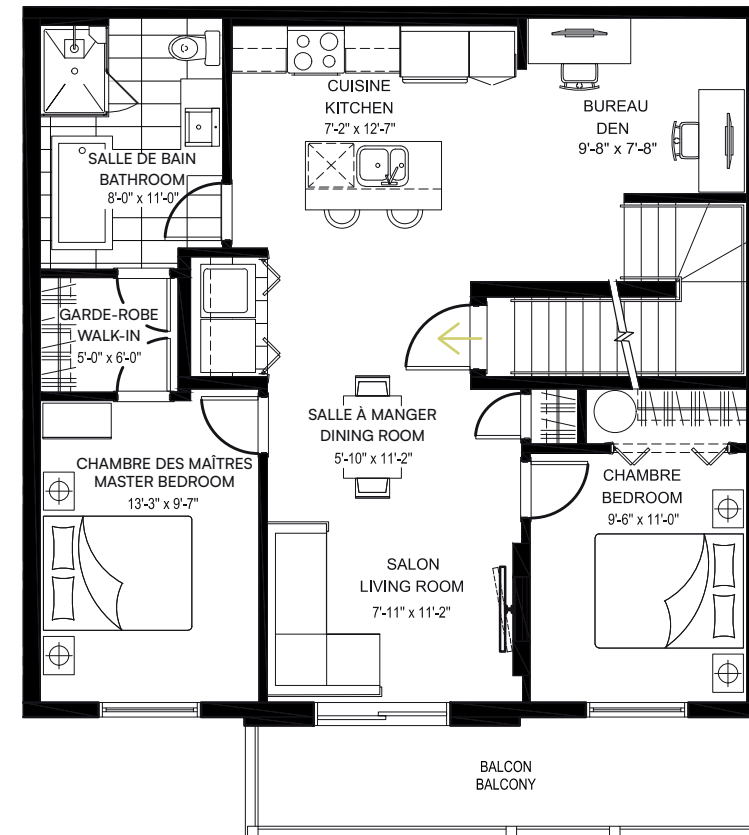
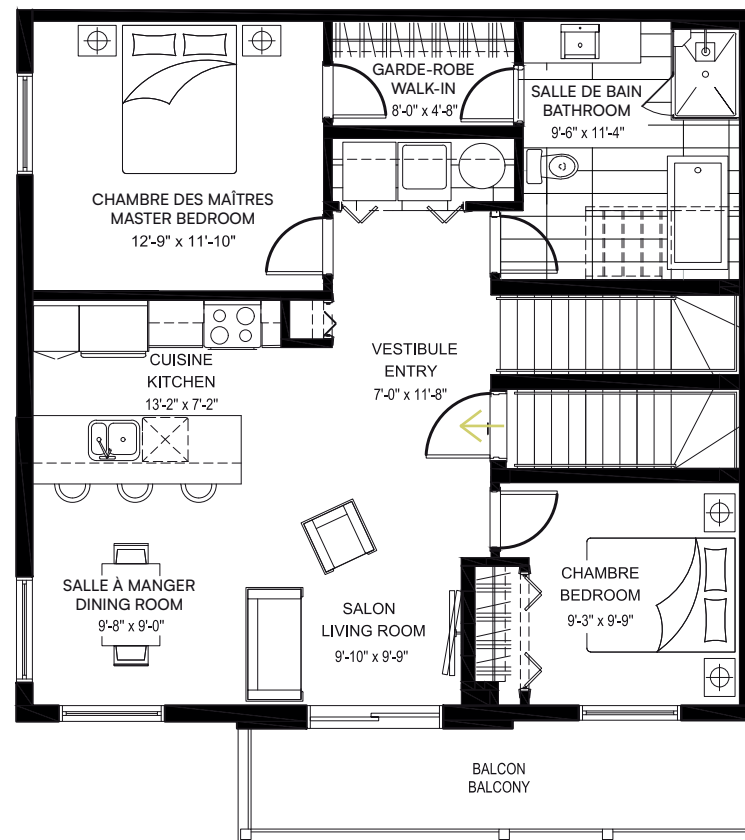
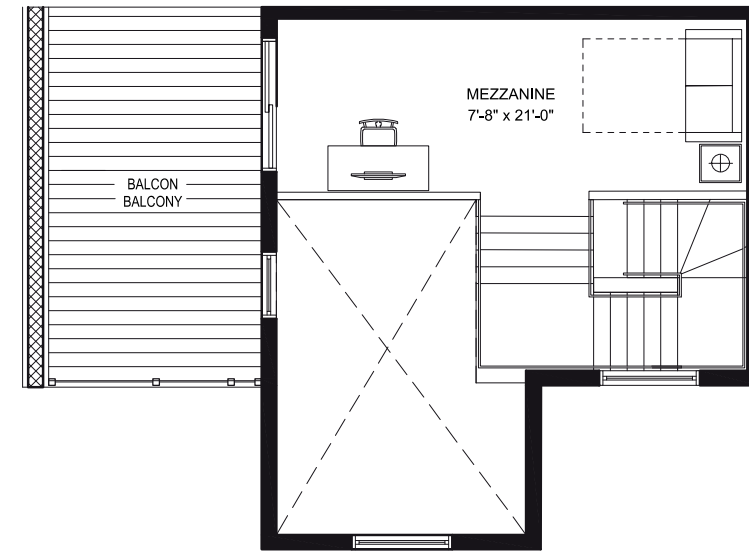
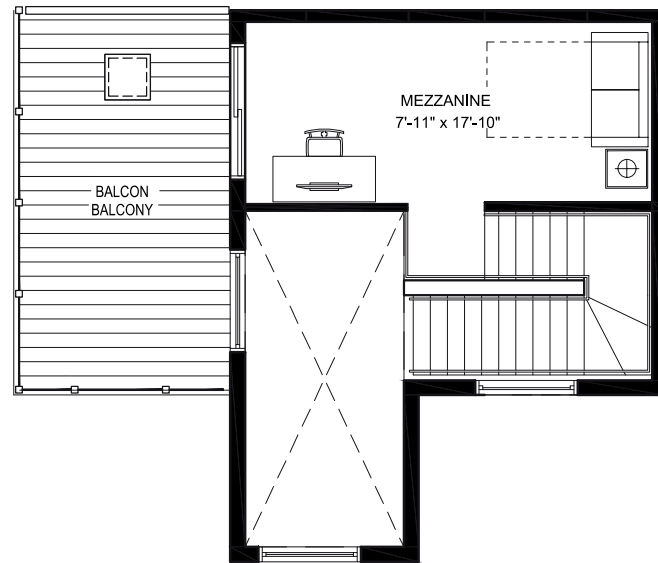
Third Floor - Penthouse

Aura avec mezzanine

Aura with mezzanine

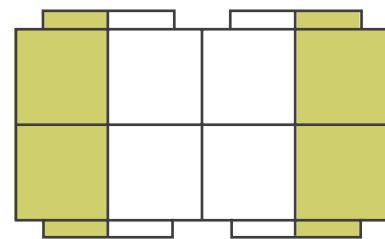






**2 Chambres + loft / 2 Bedrooms + loft**

Superficie / Area 1 252 pi<sup>2</sup> / sq. ft.  
 Balcon / Balcony 275 pi<sup>2</sup> / sq. ft.  
**Total 1 527 pi<sup>2</sup> / sq. ft.**

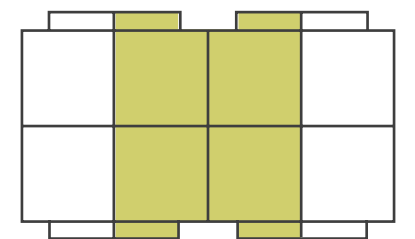


Troisième étage / Third Floor

**3 Chambres\* + loft / 3 Bedrooms\* + loft**

\*La 3<sup>e</sup> chambre est une chambre intérieure. The 3<sup>rd</sup> bedroom is an interior bedroom.

Superficie / Area 1 282 pi<sup>2</sup> / sq. ft.  
 Balcon / Balcony 279 pi<sup>2</sup> / sq. ft.  
**Total 1 561 pi<sup>2</sup> / sq. ft.**



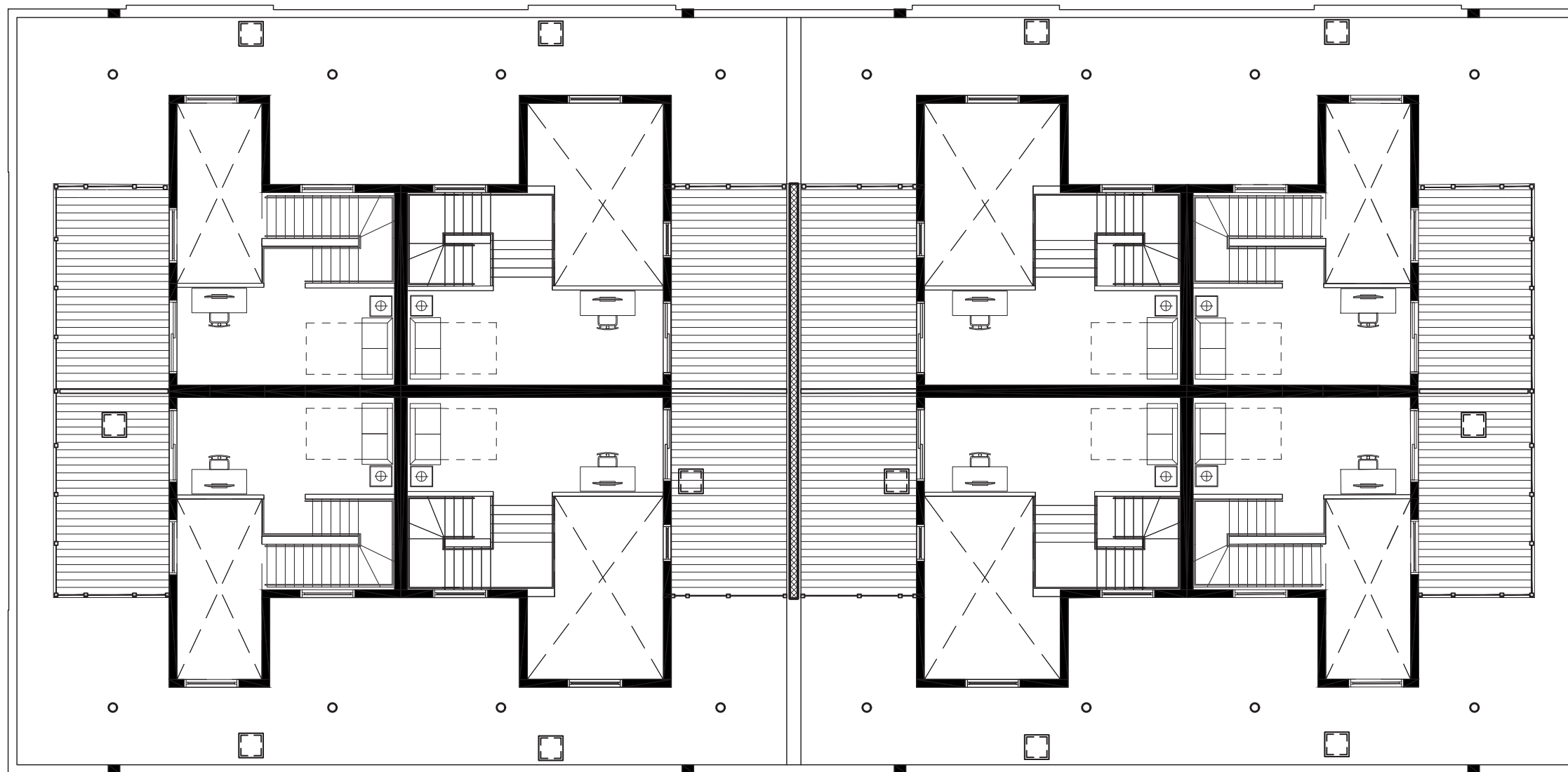
Troisième étage / Third Floor

# Quatrième étage

*Forth Floor*

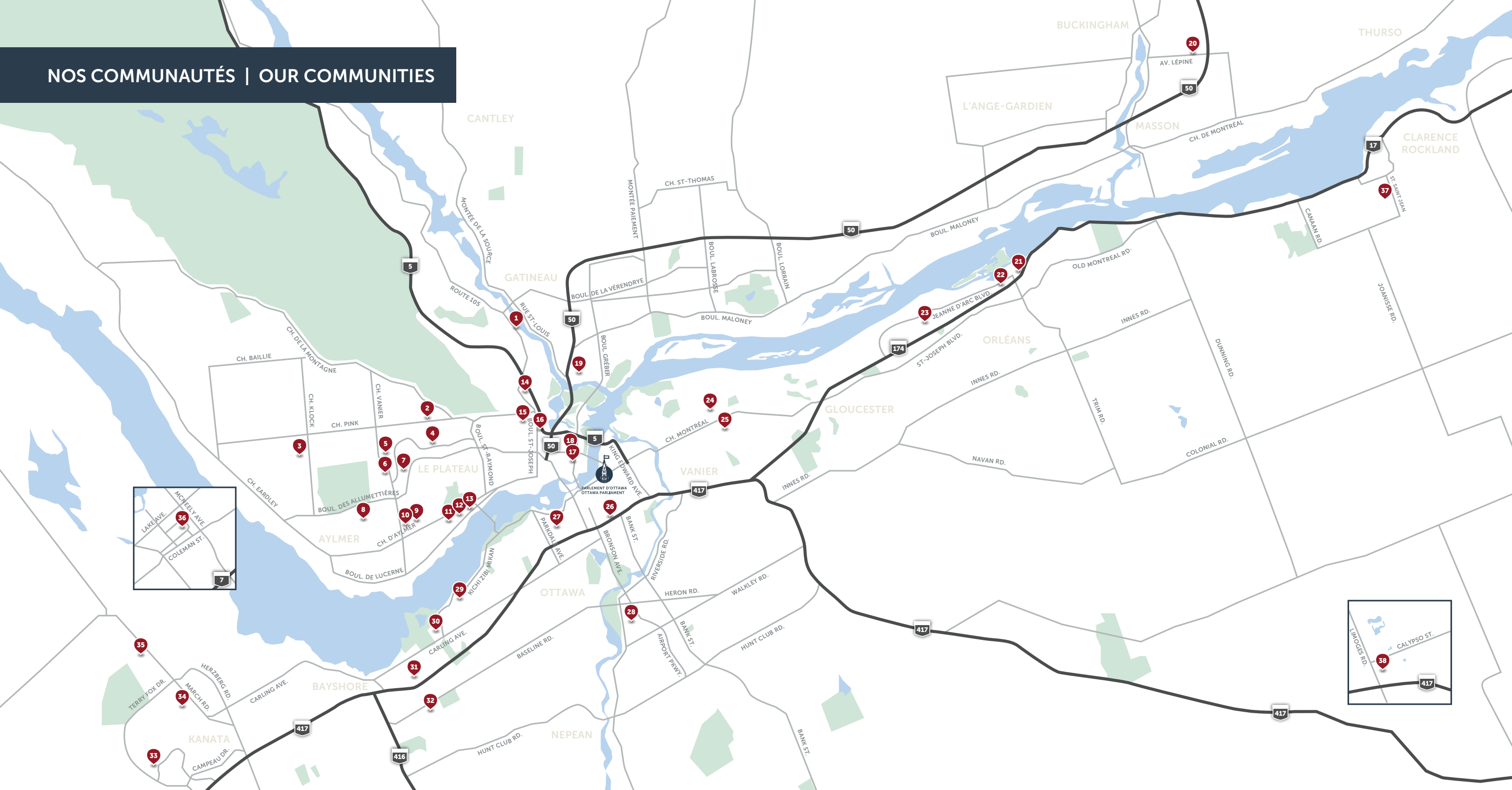
# Aura avec mezzanine

*Aura with mezzanine*





# NOS COMMUNAUTÉS | OUR COMMUNITIES



- |   |                       |    |                          |    |                           |    |                      |    |                    |    |                            |
|---|-----------------------|----|--------------------------|----|---------------------------|----|----------------------|----|--------------------|----|----------------------------|
| 1 | Domaine du Vieux-Port | 8  | Chemin McConnell         | 15 | Canevas (Village Cartier) | 22 | Petrie's Landing III | 29 | 929 Richmond       | 36 | Carleton Crossing          |
| 2 | Plateau du Parc       | 9  | Aura - Rivermead         | 16 | Le Columbia               | 23 | Petrie's Landing II  | 30 | 1299 Richmond Road | 37 | Rockland (Village Stewart) |
| 3 | Klock                 | 10 | Jardins McConnell        | 17 | 35, rue Laurier           | 24 | 460 St-Laurent       | 31 | Dumaurier          | 38 | Limoges                    |
| 4 | Horizon               | 11 | Champlain village urbain | 18 | Dollard des Ormeaux       | 25 | Center Park          | 32 | Baseline           |    |                            |
| 5 | 861, chemin Vanier    | 12 | Château Golf             | 19 | Blais                     | 26 | 265 Catherine Street | 33 | Kanata Lakes       |    |                            |
| 6 | 600, chemin Vanier    | 13 | Maison Belmont           | 20 | Ruisseaux Lépine          | 27 | The Dale             | 34 | Steacie Drive      |    |                            |
| 7 | Plateau Symmes        | 14 | 714 St-Joseph            | 21 | Petrie's Landing I        | 28 | Mooney's Bay         | 35 | March Road         |    |                            |

Une  
communauté  
*vibrante* et  
surtout  
*stimulante.*

*A vibrant, and above all stimulating community.*



# aura

*Parfaitement*  
chez soi.

Aura, *perfectly* at home.

**brigil**

\*  
1 833 327-4445  
brigil.com

