

PETRIE'S LANDING

180 Prestige Circle, Orléans

Experience nature in the city. | Vivre la nature en ville.



brigil

Bâtitseur Citoyen

Building With Purpose

brigil

Mission

Créer des espaces de vie vibrants, durables et inclusifs tout en contribuant à l'épanouissement de la région de la capitale nationale.

Valeurs

- Chez Brigil, nous respectons notre nom, nos clients, nos partenaires et nos concurrents.
- Nos employés sont nos atouts et nous encourageons leur épanouissement.
- Notre force réside dans notre volonté de travailler en équipe.
- Nous protégeons l'environnement pour le bien-être des générations futures.
- La sécurité est la responsabilité de tous.
- Nous sommes motivés par la croissance et nous encourageons l'innovation.

Mission

Create vibrant, sustainable, and inclusive living spaces while contributing to the development of the National Capital Region.

Values

- At Brigil, we respect our name as well as our customers, partners and competitors.
- Our employees continue to be our asset and we encourage their development.
- Our strength lies in our dedication to teamwork.
- We protect the environment for the well-being of future generations.
- Safety is everyone's responsibility.
- We are motivated by growth and encourage innovation.

Meet our president and founder

WELCOME TO BRIGIL!

Since 1985, we have grown by your side and have listened to your needs. More than 14,000 Brigil households have collectively guided us toward innovation and fuelled our desire to surpass ourselves consistently.

Throughout the years, our mandate has evolved and broadened. We build beautiful and welcoming communities, taking great care to embed sustainability across all of our projects for future generations' well-being.

We carefully select each site to build thriving and fulfilling communities that contribute to your quality of life.

Here's what's important to us:

- We integrate and preserve the existing natural surroundings.
- We build in proximity to businesses and essential services.
- We promote active transportation through sidewalks, walking trails, and bike paths.
- We design tranquil and convivial neighbourhoods.
- We expand your living environment with the addition of common areas.
- We provide easy access to public transport.

Our unsurpassed customer service is the foundation upon which our tradition of excellence continues to grow and extend to every aspect of your experience.

We stand by you every step of the way! Our agents assess your needs and identify the Brigil product that suits your lifestyle.

Our love of people and our region has allowed us to become an integral part of the community and we are proud to support more than 300 local charitable organizations. My dream is to continue contributing to our beautiful region so that it can take its place in the world and showcase everything it has to offer, its beauty, and its endless potential.

Our mission goes beyond construction. We are building with purpose.

I look forward to embarking on this journey with you.



Gilles Desjardins, M.S.M

President founder

Rencontrez notre président

BIENVENUE CHEZ BRIGIL!

Depuis 1985, nous évoluons à vos côtés et prenons bonne note de vos besoins. Les 14 000 ménages et plus qui logent sous l'enseigne Brigil sont les voix qui nous guident vers l'innovation et alimentent notre envie de perpétuellement nous dépasser.

Au fil des ans, notre mandat s'est élargi. Nous continuons à bâtir des communautés accueillantes et de qualité, et nous nous assurons que ces dernières s'imbriquent dans un esprit de développement durable pour le bien des générations futures.

Chaque site est choisi avec soin, dans l'optique d'y développer des communautés dynamiques et enrichissantes qui contribueront à votre qualité de vie.

Voici ce qui nous tient à cœur :

- Intégration et préservation du cadre naturel existant.
- Proximité de commerces et de services essentiels.
- Présence de trottoirs, de sentiers pédestres et de pistes cyclables favorisant le transport actif.
- Choix de quartiers paisibles et conviviaux.
- Intégration d'aires communes qui agrandissent vos espaces de vie.
- Accessibilité aux transports en commun.

Un service de qualité avant, pendant et après avoir emménagé dans votre unité constitue une garantie inégalable et la meilleure fondation qui nourrit notre tradition d'excellence.

Nous sommes avec vous à chaque étape du processus pour identifier quel produit Brigil est le mieux adapté à votre style de vie. C'est cette passion pour les gens et pour la région qui nous a amené à devenir une partie intégrante de la communauté et à multiplier les efforts caritatifs dont ont bénéficié plus de 300 organismes dans les domaines de l'environnement, l'éducation, la culture et la santé.

Mon rêve est celui d'une grande région à laquelle je contribue fièrement, afin qu'elle prenne sa place dans le monde avec ses qualités, sa beauté et le potentiel qui la distingue.

C'est pourquoi notre mission dépasse celle de développeur. Nous sommes des bâtisseurs citoyens.

Au plaisir de faire un bout de chemin avec vous.



Gilles Desjardins, M.S.M

Président fondateur



Jessy Desjardins, Vice-Président, Conception and Design, Gilles Desjardins, President and Kevin Desjardins, Designer of living environments.

Jessy Desjardins, vice-président, développement et conception, Gilles Desjardins, président fondateur et Kevin Desjardins, créateur de milieux de vie.

Hotel luxury *at home*

As befits the name, Brigil's Apogée collection truly represents the pinnacle of living well. It is a series of newly-developed, all-inclusive local communities that welcome people who desire a tranquil lifestyle without the concerns of home maintenance and management.

Offering all the carefree and comforts of hotel living, Brigil's luxury apartments in stylish buildings,

replete with all the finest amenities, are designed for everyone from younger professionals to young-at-heart retirees.

Within the building, your own living space is extended through well-appointed features such as a gym, pool, games room with a pool table, lounge, and multifunctional spaces for those wishing to socialize with their neighbours.



La vie d'hôtel *chez soi*

Comme son nom l'indique, la collection Apogée de Brigil représente le summum de l'élégance. Il s'agit d'une série de communautés locales et neuves, dans un concept de formule tout inclus, qui accueillent les personnes qui désirent un style de vie tranquille, sans se soucier de l'entretien et de la gestion de leur chez-soi.

Offrant tout le confort de la vie d'hôtel, ces appartements de luxe proposent un accès facile à une panoplie de commodités raffinées, appréciées par tous, des jeunes professionnels aux retraités actifs.

Selon les communautés, vous y retrouverez un gym, une piscine, une salle de jeux avec table de billard, un lounge, et des espaces multifonctionnels pour ceux qui souhaitent socialiser et créer des liens avec leurs voisins.

PRESTIGIOUS LIVING BETWEEN CITY AND NATURE



*Une vie de
prestige entre
ville et nature*

PETRIE'S LAND

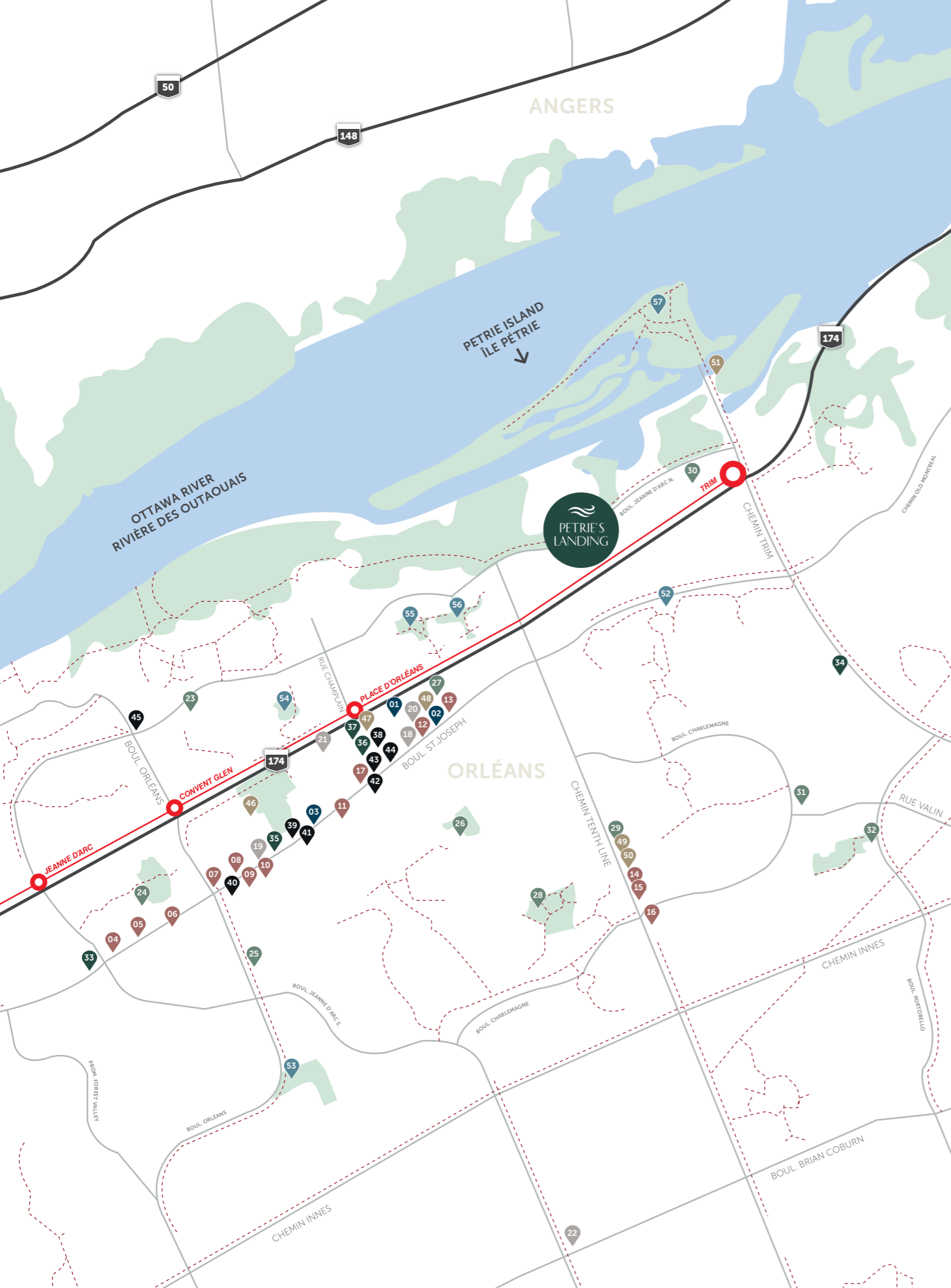
Petrie's Landing is nestled in a magnificent natural setting, surrounded by picturesque landscapes. The community boasts panoramic views of the Ottawa River and offers easy access to hiking trails and green spaces, as well as all the amenities associated with urban living. It's the ideal place for those seeking the perfect combination of the tranquility of nature and access to all the essential services you need on a daily basis.

Petrie's Landing est niché dans un cadre naturel magnifique, entouré de paysages pittoresques. La communauté bénéficie de vues panoramiques sur la rivière des Outaouais et offre un accès facile aux sentiers de randonnée et aux espaces verts, de même qu'à toutes les commodités associées à la vie urbaine. C'est l'endroit idéal pour ceux qui recherchent une combinaison parfaite entre la tranquillité de la nature et l'accès à tous les services essentiels dont vous avez besoin au quotidien.

**EVERYTHING YOU LOVE
ABOUT THE CITY,
CLOSE TO NATURE**



*Tout ce que vous aimez de la ville,
à proximité de la nature*



 BICYCLE PATH / PISTES CYCLABLES

 O-TRAIN STATIONS / STATIONS O-TRAIN

CULTURE

- 01 Shenkman Arts Centre | Centre des Arts Shenkman
- 02 Ciné Starz Orléans
- 03 Paroisse St-Joseph d'Orléans

GROCERY STORES & RESTAURANTS ÉPICERIES & RESTAURANTS

- 04 Cora
- 05 Turkish Village
- 06 Lokma Dessert Shop
- 07 Pizza Pizza
- 08 Pantry Plus
- 09 T-Basil
- 10 St-Hubert Rotisserie | Rôtisserie St-Hubert
- 11 The Love of Chocolate Factory
- 12 Farm Boy
- 13 Brasserie d'Orléans Ste-Marthe
St. Martha's Brasserie d'Orléans
- 14 Farmers' Market
- 15 Metro
- 16 Second Cup
- 17 Starbucks

HEALTH SERVICES | SERVICES DE SANTÉ

- 18 Orléans Town Centre Dental
- 19 St-Joseph Family Medecine Clinic
Clinique de médecine familiale St-Joseph
- 20 Orléans Family Health Clinic
Clinique de santé familiale d'Orléans
- 21 Orléans Urgent Care Clinic
Clinique de soins d'urgence d'Orléans
- 22 Carrefour santé Aline-Chrétien
Aline-Chrétien Health Hub

SCHOOLS & COLLEGES | ÉCOLES & COLLÈGES

- 23 St. Matthew High School
École secondaire St-Matthew
- 24 L'Odysée Public Elementary School
École élémentaire publique L'Odysée
- 25 Garneau Secondary School
École secondaire catholique Garneau
- 26 La Source Catholic Elementary School
École élémentaire catholique La Source
- 27 Ottawa School of Art | École d'art d'Ottawa

- 28 Our Lady of Wisdom Catholic School
École catholique Our-Lady-of-Wisdom
- 29 Sir Wilfrid Laurier Secondary School
École secondaire Sir Wilfrid Laurier
- 30 La Cité College, Alphonse-Desjardins Campus
Collège La Cité, campus Alphonse-Desjardins
- 31 St. Peter Catholic High School
École catholique St-Peter
- 32 L'Arc-en-ciel Catholic Elementary School
École élémentaire catholique Arc-en-ciel

BANKS | BANQUES

- 33 National Bank | Banque Nationale
- 34 TD Bank | Banque TD
- 35 Desjardins Ontario Credit Union
Caisse Desjardins de l'Ontario
- 36 Bank of Montreal | Banque de Montréal
- 37 Scotiabank | Banque Scotia

SHOPPING | MAGASINAGE

- 38 Rexall Pharmaplus
- 39 Jean Coutu
- 40 Giant Tiger
- 41 Fabricland
- 42 Shoppers Drug Mart
- 43 Place d'Orléans Shopping Mall
Centre d'achats Place d'Orléans
- 44 Wine Rack
- 45 LCBO

SPORTS & LEISURE | SPORTS & LOISIRS

- 46 Orléans Tennis Club | Club de tennis d'Orléans
- 47 Goodlife
- 48 YMCA
- 49 Ray-Friel Recreation Center
Complexe récréatif Ray-Friel
- 50 Ottawa Public Library
Bibliothèque publique d'Ottawa
- 51 Oziles' Marina

PARKS | PARCS

- 52 Princess Louise Falls | Chutes Princess Louise
- 53 Barrington Park | Parc Barrington
- 54 Joe Jamieson Park | Parc Joe Jamieson
- 55 Marsha Park | Parc Marsha
- 56 Big Bird Park | Parc Big Bird
- 57 Petrie Island Beach | Plage de l'île Petrie

A COMMUNITY TAILORED TO YOUR NEEDS

*Une communauté
adaptée à
vos besoins*

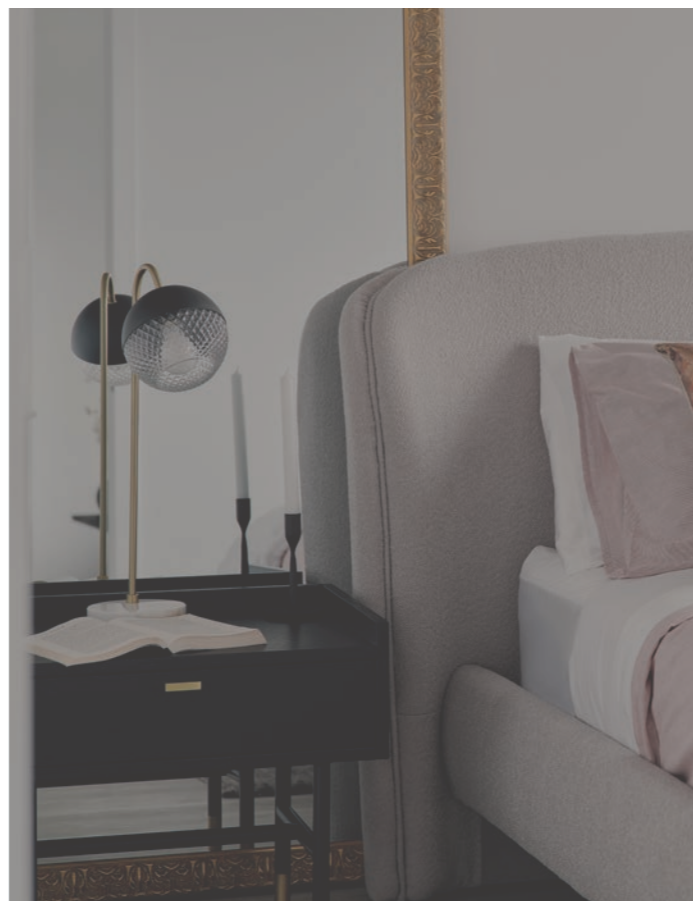


An unparalleled quality of life

Block 8 of the Petrie's Landing community comprises 112 rental units spread over 4 floors and offers several types of modern, contemporary-style units.

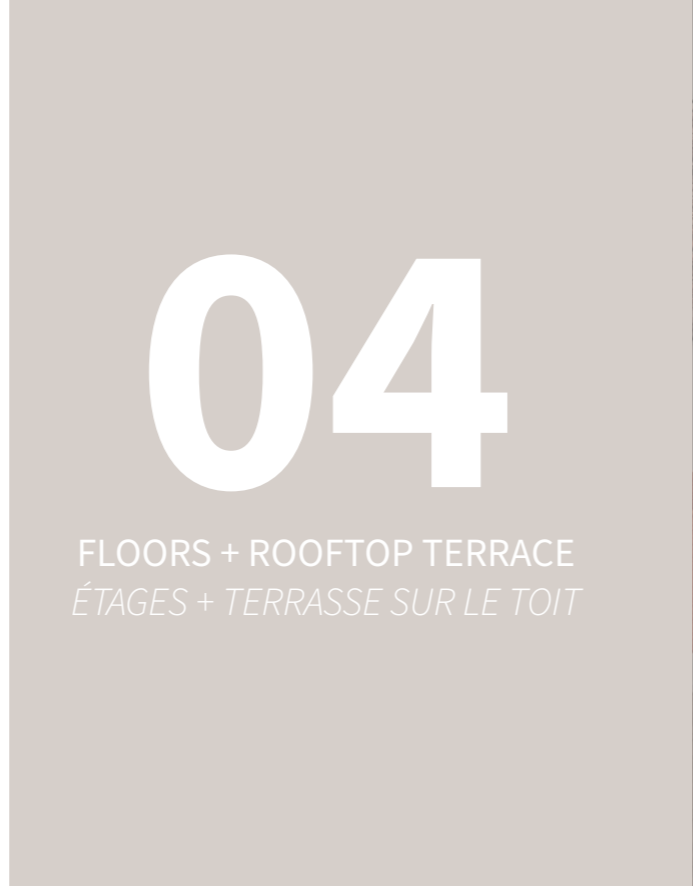
Une qualité de vie inégalée

Le bloc 8 de la communauté de Petrie's Landing comprend 112 unités locatives réparties sur 4 étages et offre plusieurs types d'unités modernes et de style contemporain.



112

RENTAL UNITS
UNITÉS LOCATIVES



04

FLOORS + ROOFTOP TERRACE
ÉTAGES + TERRASSE SUR LE TOIT



19

DIFFERENT UNIT TYPES
MODÈLES D'UNITÉS DIFFÉRENTS



Details that matter in your day-to-day life

Our architects have created a community full of life and emotion, where people are connected to themselves, to nature and to each other. Architectural details blend together to form a sophisticated design focused on simplicity, protecting you from the outward chaos of the modern world.

- All-inclusive package
- High-end finishes
- Spacious balconies
- Gathering common areas
- Secure bicycle storage
- Storage space
- Indoor and outdoor parking

Des détails qui comptent au quotidien

Nos architectes ont créé une communauté pleine de vie et d'émotion où les gens sont connectés, à la fois à eux-mêmes, à la nature et entre eux. Les détails architecturaux se fondent pour former un design sophistiqué, axé sur la simplicité, vous protégeant du chaos extérieur du monde moderne.

- Formule tout inclus
- Finitions haut de gamme
- Balcons spacieux
- Aires communes rassembleuses
- Espaces sécuritaires pour vélos
- Espaces de rangement
- Stationnements intérieurs et extérieurs

Block 8: modern units with *contemporary style*

Block 8 Petrie's Landing is designed to be modern and functional. With high-end finishes, modern amenities, and well-designed spaces, you'll be able to enjoy life in a prestigious community.

Le bloc 8 : des unités modernes au *style contemporain*

Le Bloc 8 de la communauté Petrie's Landing est conçu pour offrir un design moderne et fonctionnel. Avec des finitions haut de gamme, des équipements modernes et des espaces bien conçus, vous pourrez profiter de la vie dans une communauté de prestige.



A modern, functional design

High-quality finishes, kitchens with stainless steel appliances and quartz countertops are some of the features that make Petrie's Landing apartments so appealing. You'll also appreciate your stacked washer and dryer, individual heating and air-conditioning control, and the drop-down fabrics adorning all your windows.



The design of the bathrooms offers maximum comfort and refinement. With ceramic floors, glass-enclosed showers and high-end finishes, you'll be able to relax and rejuvenate in an elegant, soothing environment.



Un design moderne et fonctionnel

La finition de qualité supérieure, les cuisines munies d'électroménagers en acier inoxydable et d'un comptoir en quartz sont quelques-uns des principaux atouts qui font le charme des appartements de la communauté Petrie's Landing. Vous apprécierez aussi votre laveuse et sècheuse superposées, un contrôle individuel du chauffage et de la climatisation ainsi que les toiles déroulantes ornant toutes vos fenêtres.

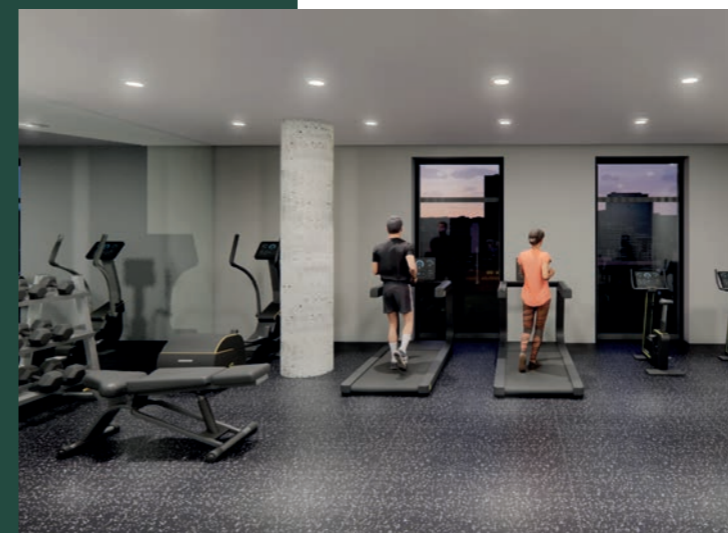
Le design des salles de bains offre un maximum de confort et de raffinement. Avec des planchers de céramique, des douches vitrées et des finitions haut de gamme, vous pourrez vous détendre et vous ressourcer dans un environnement élégant et apaisant.



Amenities

What's more, the many common spaces that expand your living areas will transform your daily routine into a high-end experience.

Take advantage of the luxurious leisure lounge, an elegant and inviting space where you can relax, entertain and spend time with friends. Keep in shape with a visit to the gym and, to top it all off, discover the magnificent rooftop terrace offering breathtaking panoramic views, an ideal place to enjoy the splendors of the surrounding landscape.



Espaces communs

De plus, les nombreux espaces communs qui agrandissent vos aires de vie transformeront votre quotidien en une expérience haut de gamme.

Profitez du luxueux salon des loisirs, un espace élégant et accueillant où vous pourrez vous détendre, vous divertir et passer du temps entre amis. Gardez la forme en fréquentant la salle d'entraînement et pour couronner le tout, découvrez la magnifique terrasse sur le toit offrant des vues panoramiques à couper le souffle, un endroit idéal pour profiter des splendeurs du paysage environnant.

Safety at *the heart of our* commitment

For us, safety is a top priority. We understand the importance of providing you with a safe and tranquil environment. That's why a surveillance camera system is in operation 24 hours a day, 7 days a week. The main entrance and common areas are secured by fob, ensuring that only authorized residents and guests can enter.

But security isn't just about technological measures. We firmly believe in the value of human presence and personalized service. Every day, you'll be greeted by your Community Manager, a reassuring presence who shares your daily routine and ensures that operations run smoothly.



La sécurité *au cœur de notre* engagement

Chez nous, la sécurité est une priorité absolue. Nous comprenons l'importance de vous offrir un environnement sûr et tranquille. C'est pourquoi un système de caméras de surveillance fonctionne 24 heures sur 24, 7 jours sur 7. L'entrée principale ainsi que les espaces communs sont sécurisés par des puces d'accès, assurant ainsi que seuls les résidents et les invités autorisés puissent y entrer.

Mais la sécurité ne se résume pas seulement à des mesures technologiques. Nous croyons fermement en la valeur de la présence humaine et du service personnalisé. Chaque jour, vous serez accueilli par votre gestionnaire de communauté, une présence rassurante qui partage votre quotidien et assure le bon déroulement des opérations.



A life of relaxation and wellness

Block 8 in the Petrie's Landing community is a haven for relaxation and rejuvenation. With well-manicured green spaces, scenic hiking trails and panoramic views of the Ottawa River, you will enjoy the natural beauty of the region.

Une vie de détente et de bien-être

Le Bloc 8 de la communauté Petrie's Landing est un havre où vous pourrez vous détendre et vous ressourcer. Avec des espaces verts bien entretenus, des sentiers de randonnée pittoresques et une vue panoramique sur la rivière des Outaouais, vous pourrez profiter de la beauté naturelle de la région.



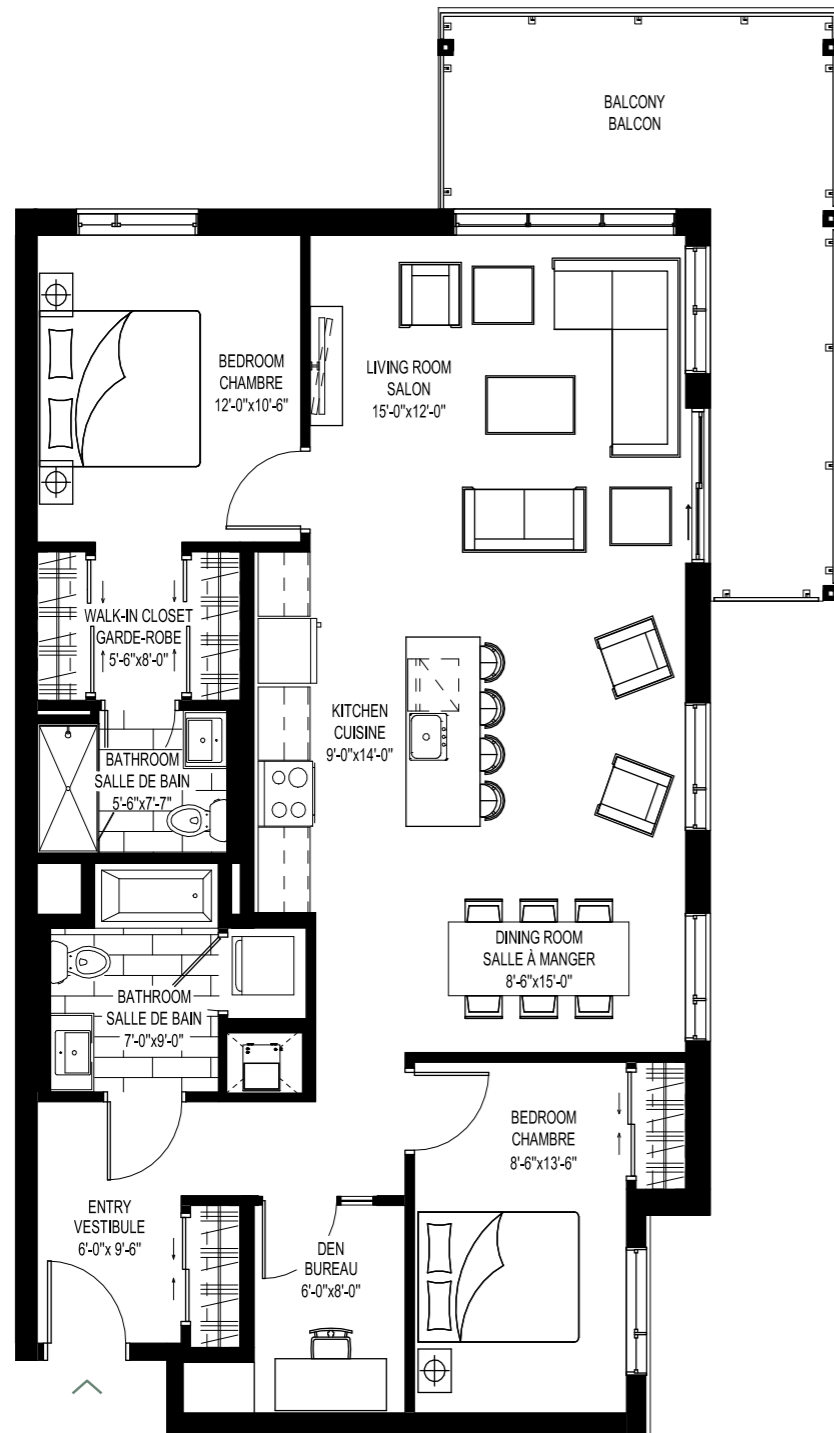
DISCOVER OUR UNIT PLANS

Découvrez nos plans d'unités

Ground floor Rez-de-chaussée



Specifications and floorplans subject to change without notice. E.&O.E.
Les spécifications et les plans de plancher peuvent changer sans préavis. SEOO



Ground floor to 4th floor
Rez-de-chaussée au 4^e étage

3 BEDROOMS* / 3 CHAMBRES*

*The 3rd bedroom is an interior bedroom. / La 3^e chambre est une chambre intérieure.

UNITS / UNITÉS

101 to/à 401, 102,
128 to/à 428, 129

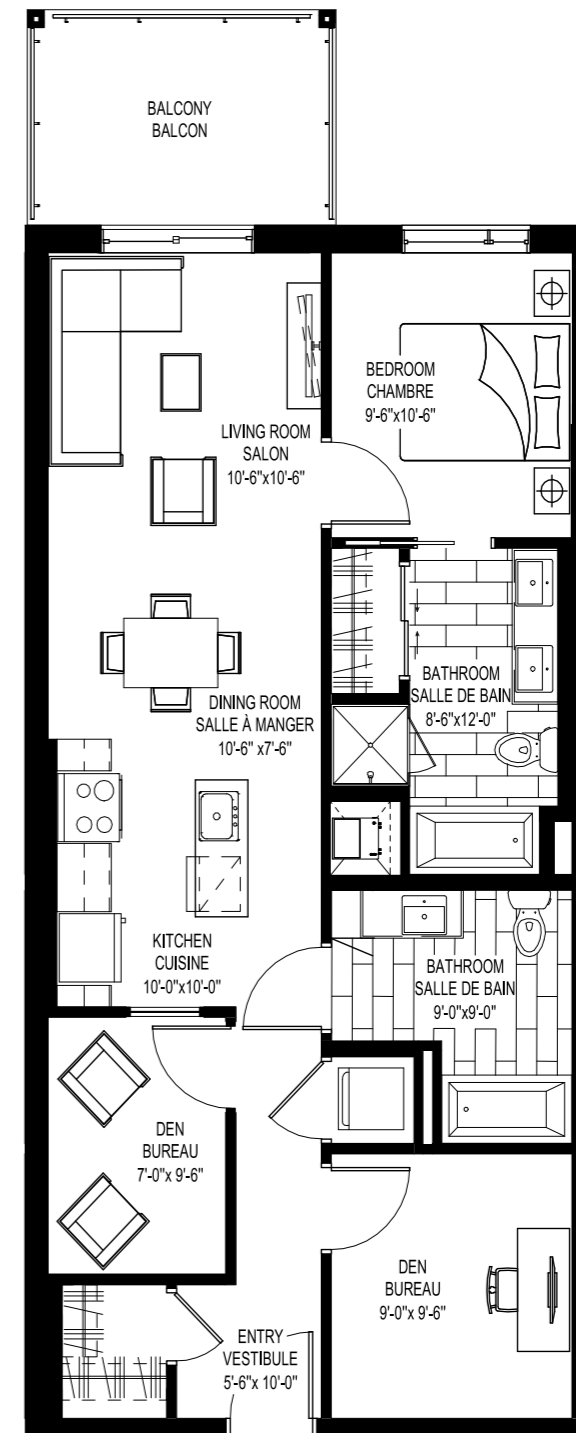
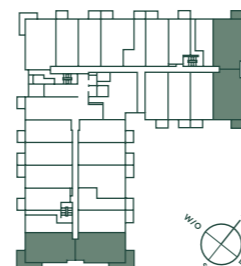
Area / Superficie
Balcony / Balcon

1,260 sq. ft. / pi²

205 sq. ft. / pi²

Total

1,465 sq. ft. / pi²



Ground floor to 4th floor
Rez-de-chaussée au 4^e étage

2 BEDROOMS + STUDY* / 2 CHAMBRES + BUREAU*

*The 2nd bedroom is an interior bedroom. / La 2^e chambre est une chambre intérieure.

UNITS / UNITÉS

103 to/à 403, 108,
109 to/à 409, 110, 117, 118,
122 to/à 422, 123,
124 to/à 424, 126 to/à 426

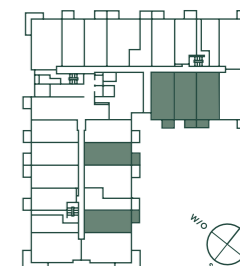
Area / Superficie
Balcony / Balcon

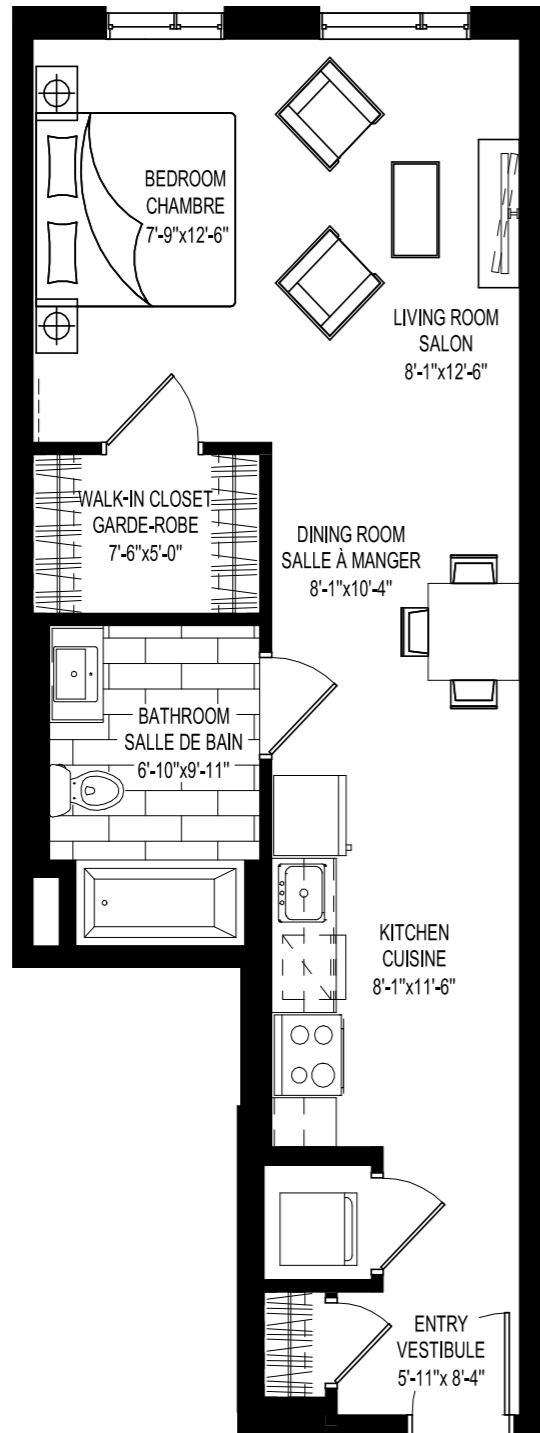
931 sq. ft. / pi²

90 sq. ft. / pi²

Total

1,021 sq. ft. / pi²

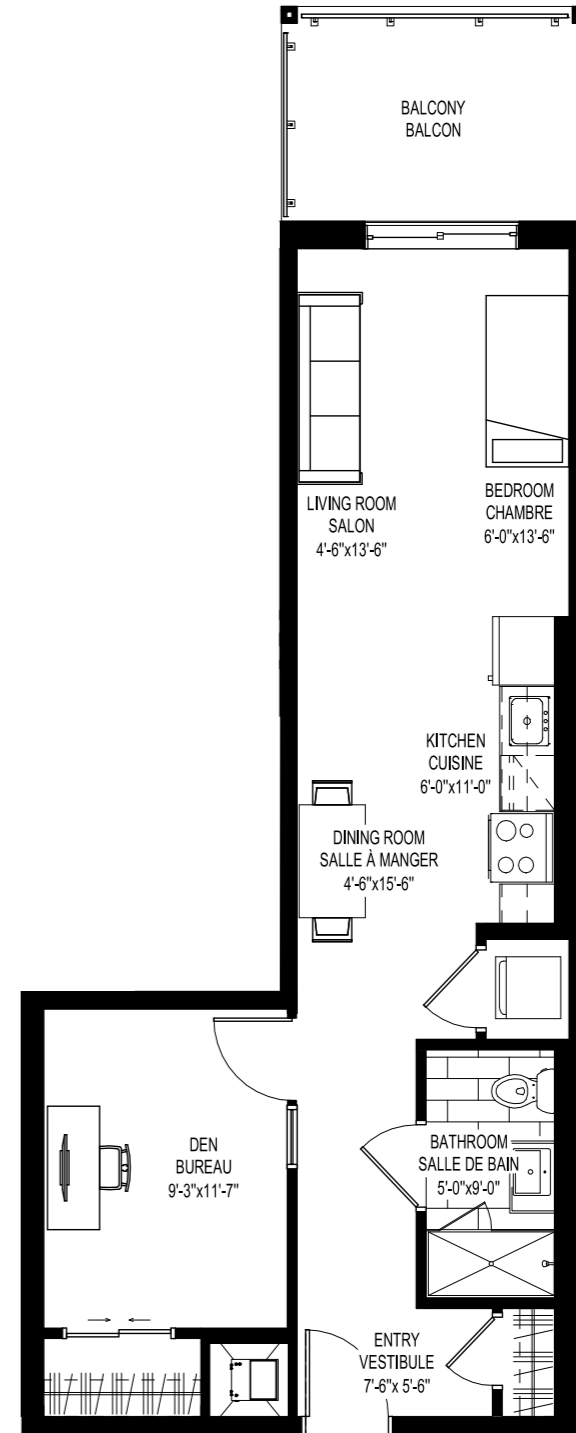
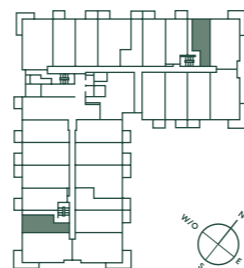




STUDIO

Ground floor
Rez-de-chaussée

UNITS / UNITÉS	Area / Superficie	645 sq. ft. / pi ²
104, 127		

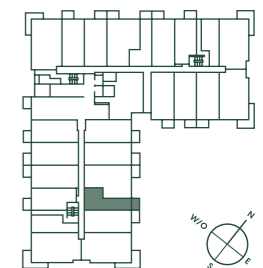


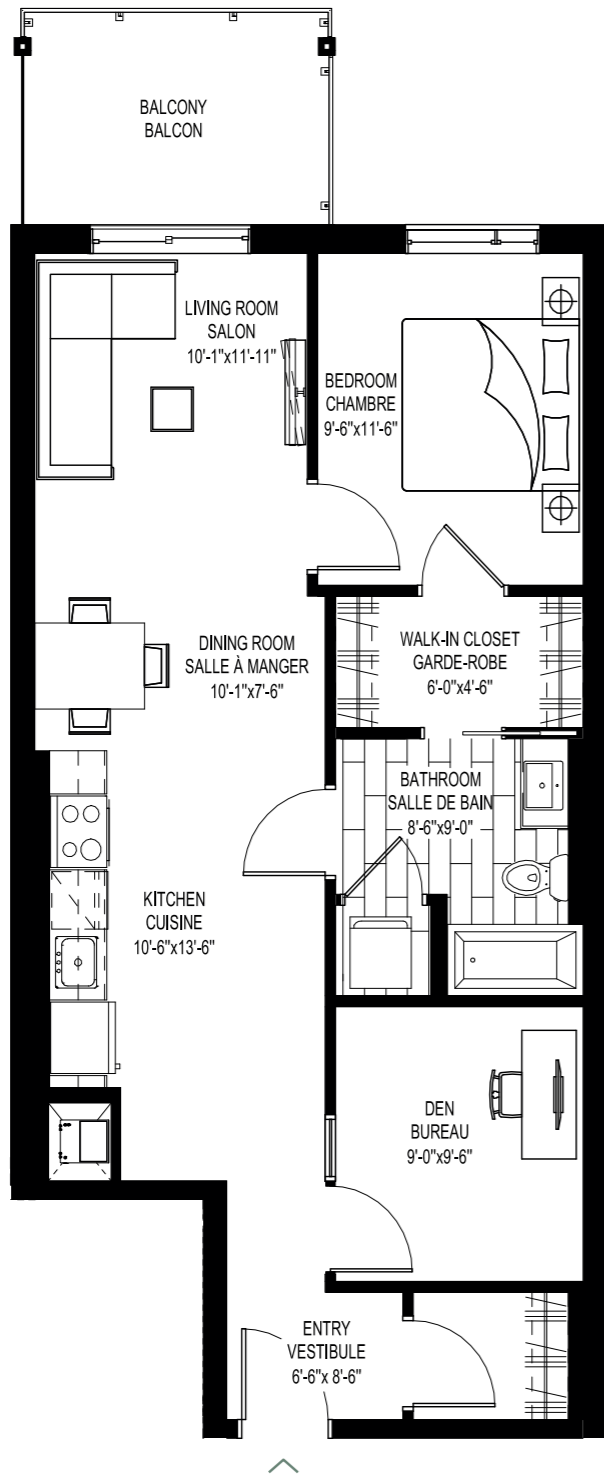
1 BEDROOM* / 1 CHAMBRE*

Ground floor to 4th floor
Rez-de-chaussée au 4^e étage

*The bedroom is an interior bedroom. / La chambre est une chambre intérieure.

UNITS / UNITÉS	Area / Superficie	651 sq. ft. / pi ²
105 to/à 405	Balcony / Balcon	90 sq. ft. / pi ²
	Total	741 sq. ft. / pi²





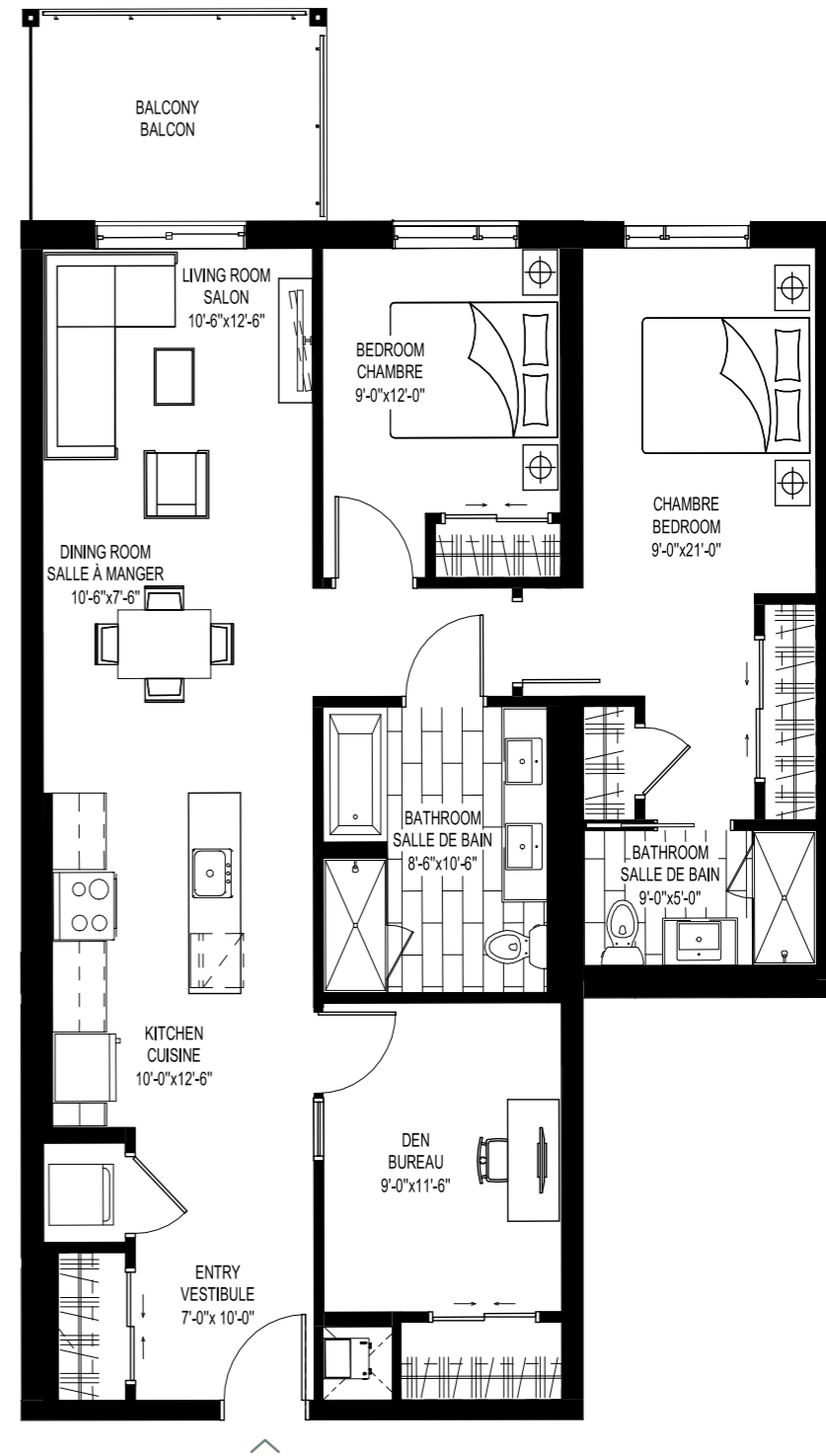
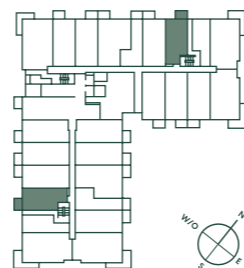
Ground floor
Rez-de-chaussée

2 BEDROOMS* / 2 CHAMBRES*

*The 2nd bedroom is an interior bedroom. / La 2^e chambre est une chambre intérieure.

UNITS / UNITÉS
106, 125

Area / Superficie	850 sq. ft. / pi ²
Balcony / Balcon	90 sq. ft. / pi ²
Total	940 sq. ft. / pi²



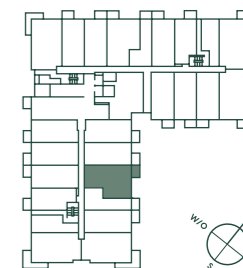
Ground floor to 4th floor
Rez-de-chaussée au 4^e étage

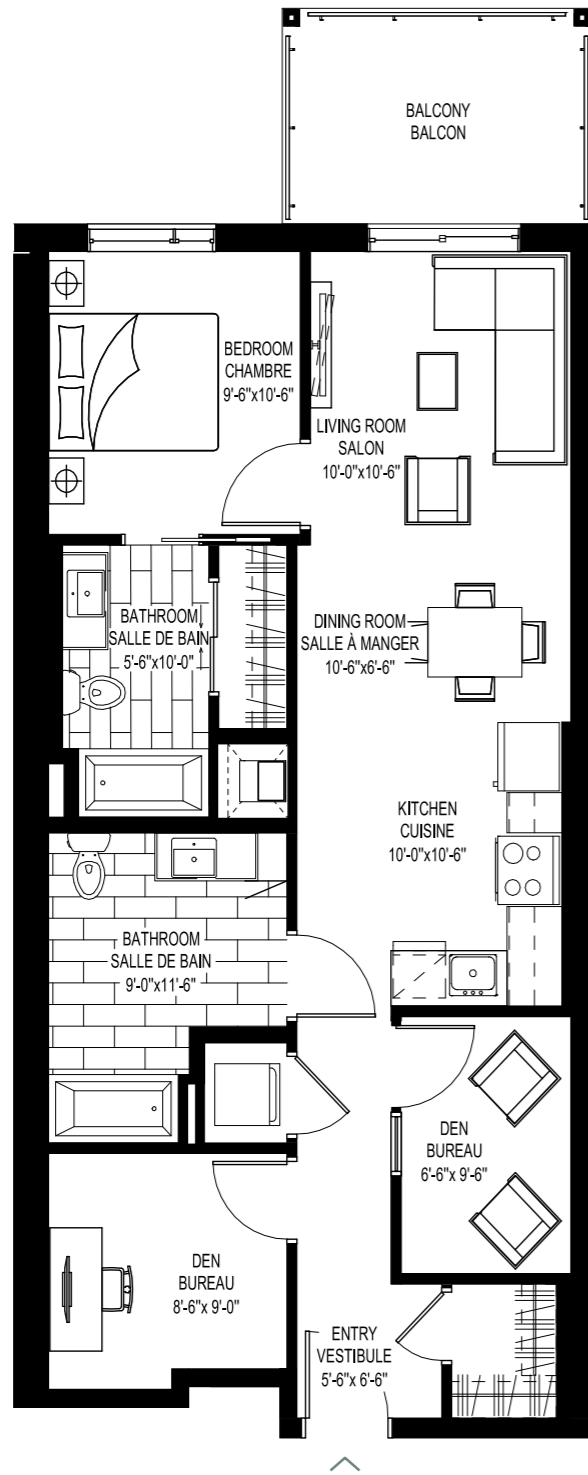
3 BEDROOMS* / 3 CHAMBRES*

*The 3rd bedroom is an interior bedroom. / La 3^e chambre est une chambre intérieure.

UNITS / UNITÉS
107 to/à 407

Area / Superficie	1,210 sq. ft. / pi ²
Balcony / Balcon	90 sq. ft. / pi ²
Total	1,300 sq. ft. / pi²

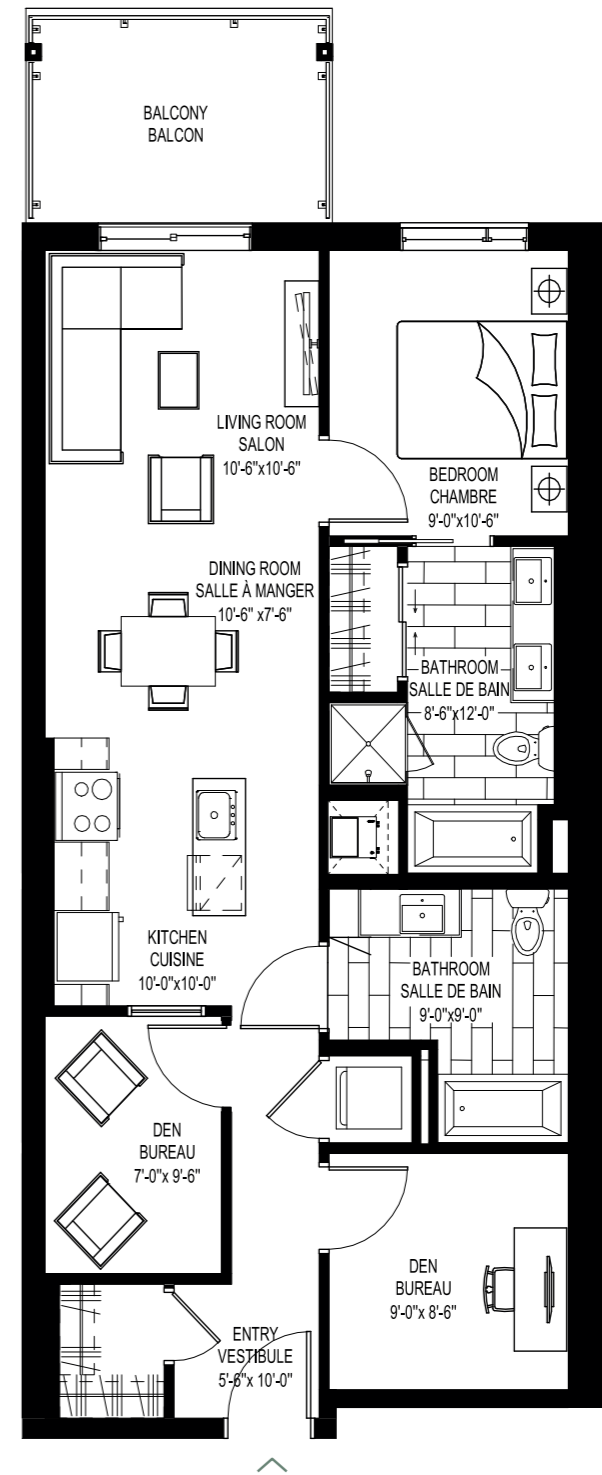
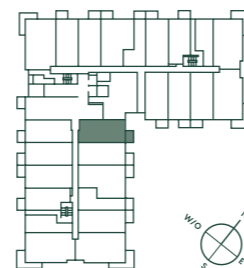




Ground floor to 4th floor
Rez-de-chaussée au 4^e étage

2 BEDROOMS* + STUDY / 2 CHAMBRES* + BUREAU
*The 2nd bedroom is an interior bedroom. / La 2^e chambre est une chambre intérieure.

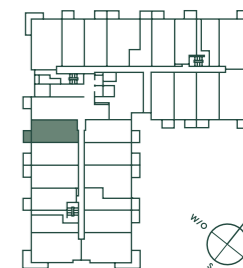
UNITS / UNITÉS	Area / Superficie	939 sq. ft. / pi ²
111 to/à 411	Balcony / Balcon	92 sq. ft. / pi ²
	Total	1,031 sq. ft. / pi²

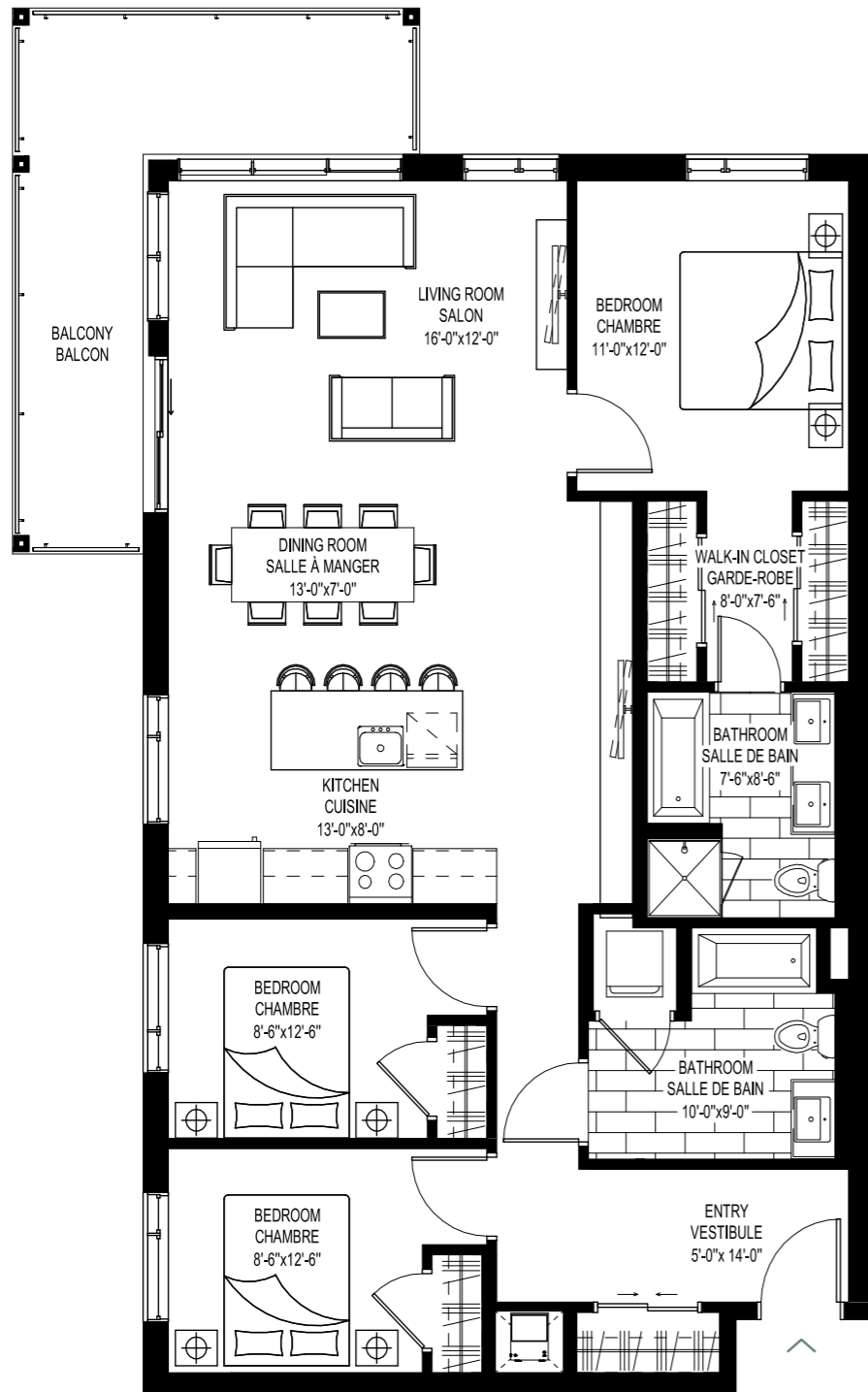


Ground floor
Rez-de-chaussée

2 BEDROOMS* + STUDY / 2 CHAMBRES* + BUREAU
*The 2nd bedroom is an interior bedroom. / La 2^e chambre est une chambre intérieure.

UNIT / UNITÉ	Area / Superficie	942 sq. ft. / pi ²
112	Balcony / Balcon	92 sq. ft. / pi ²
	Total	1,034 sq. ft. / pi²





Ground floor to 4th floor
Rez-de-chaussée au 4^e étage

3 BEDROOMS / 3 CHAMBRES

UNITS / UNITÉS

116 to/à 416

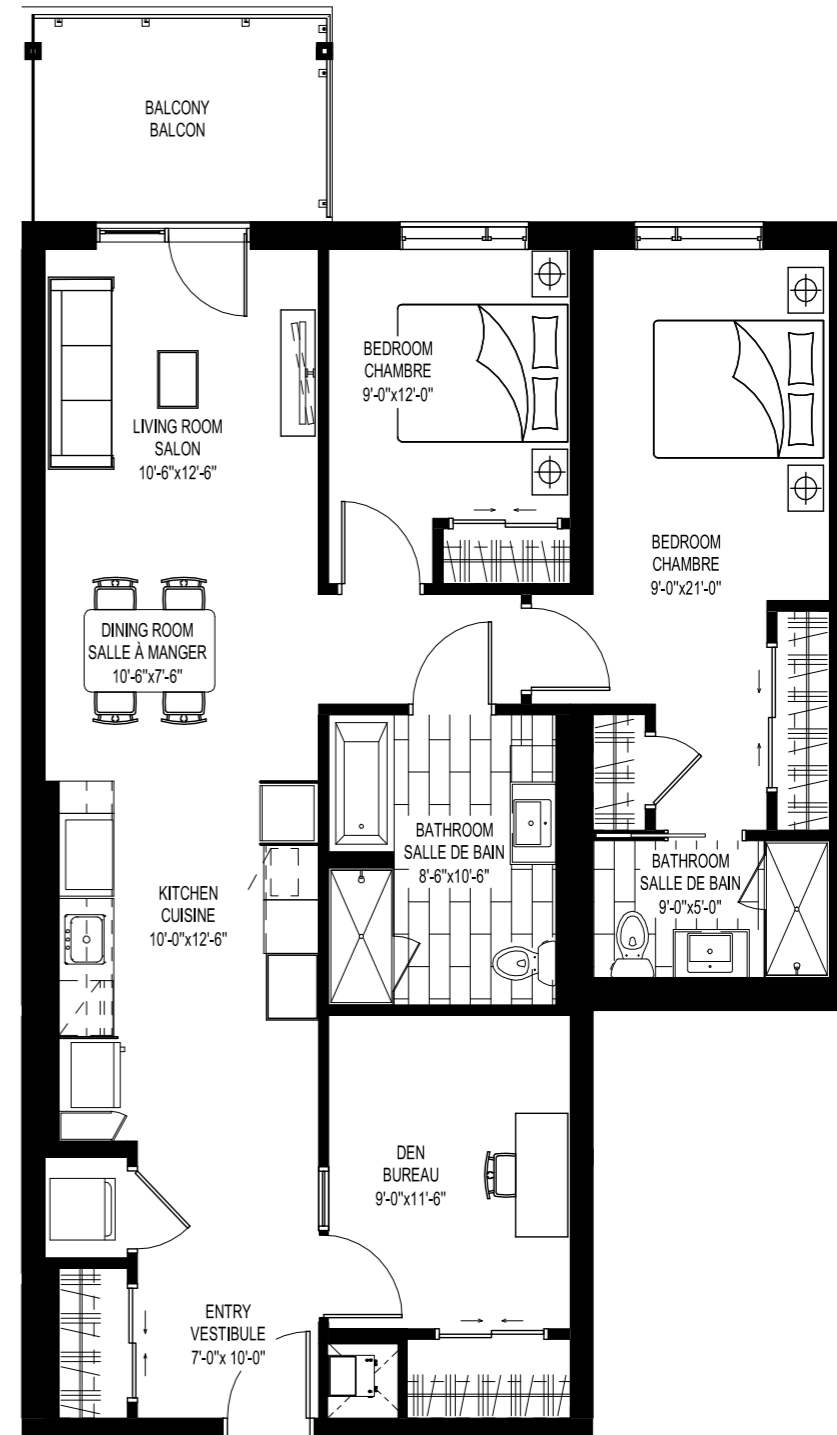
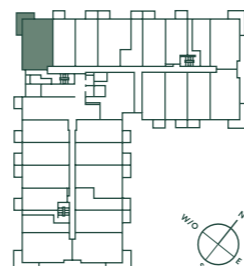
Area / Superficie
Balcony / Balcon

1,339 sq. ft. / pi²

168 sq. ft. / pi²

Total

1,507 sq. ft. / pi²



Ground floor
Rez-de-chaussée

3 BEDROOMS* / 3 CHAMBRES*

*The 3rd bedroom is an interior bedroom. / La 3^e chambre est une chambre intérieure.

UNIT / UNITÉ

119

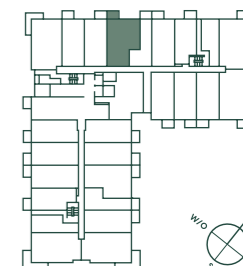
Area / Superficie
Balcony / Balcon

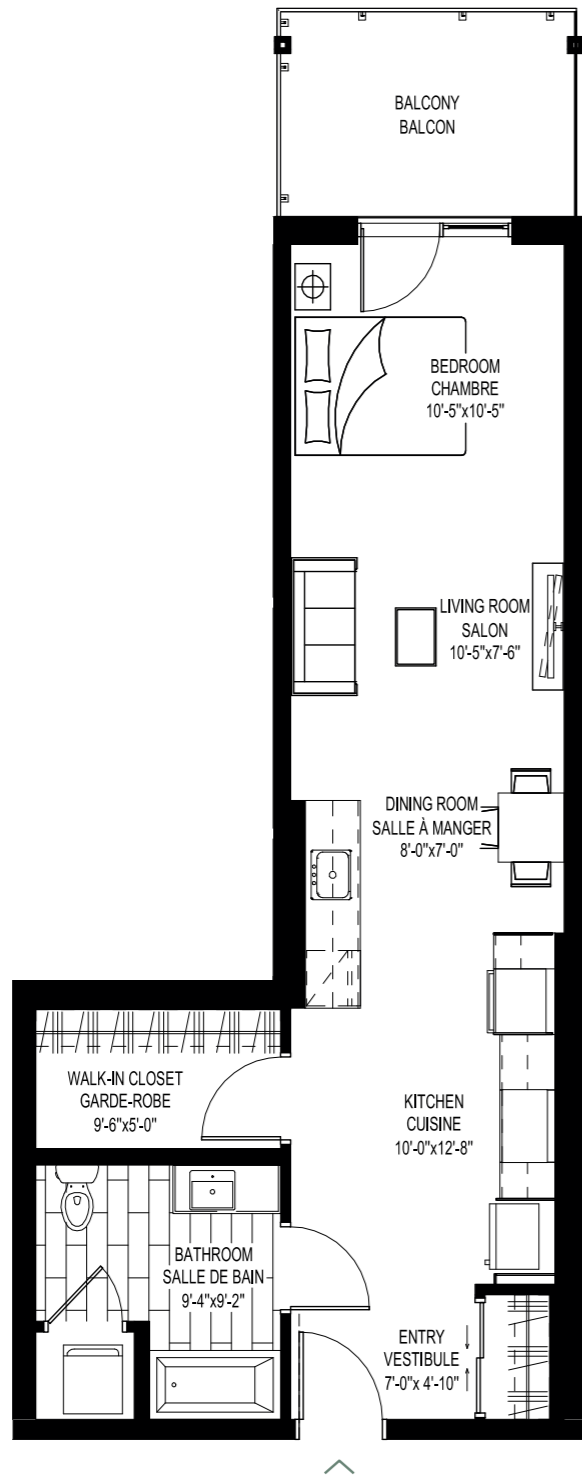
1,210 sq. ft. / pi²

90 sq. ft. / pi²

Total

1,300 sq. ft. / pi²

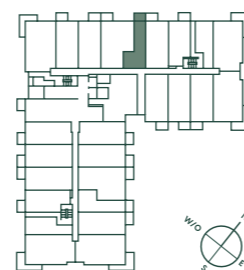




STUDIO

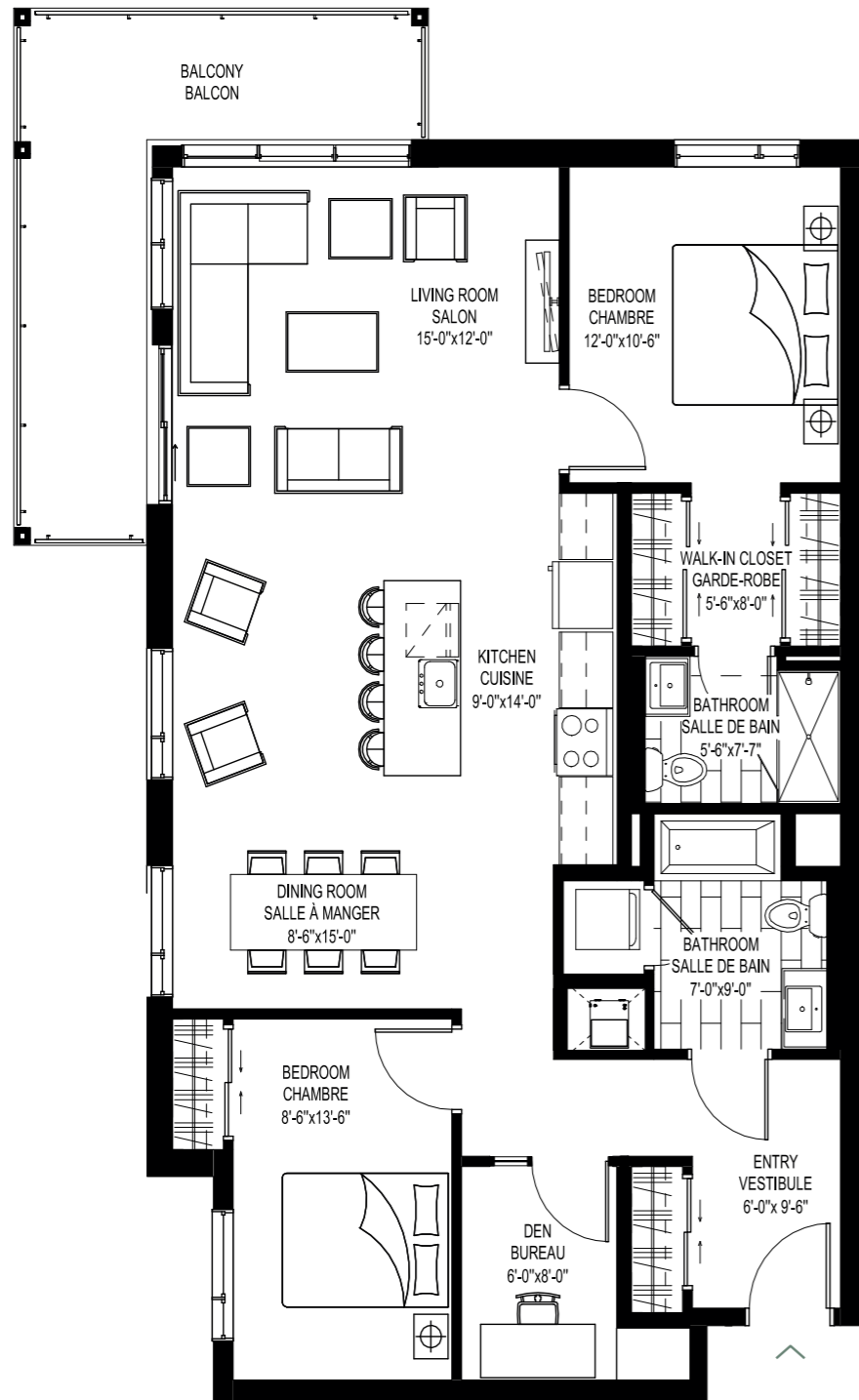
Ground floor
Rez-de-chaussée

UNIT / UNITÉ	Area / Superficie	
121	Balcony / Balcon	90 sq. ft. / pi ²
	Total	742 sq. ft. / pi²



2nd floor to 4th floor
2^e étage au 4^e étage





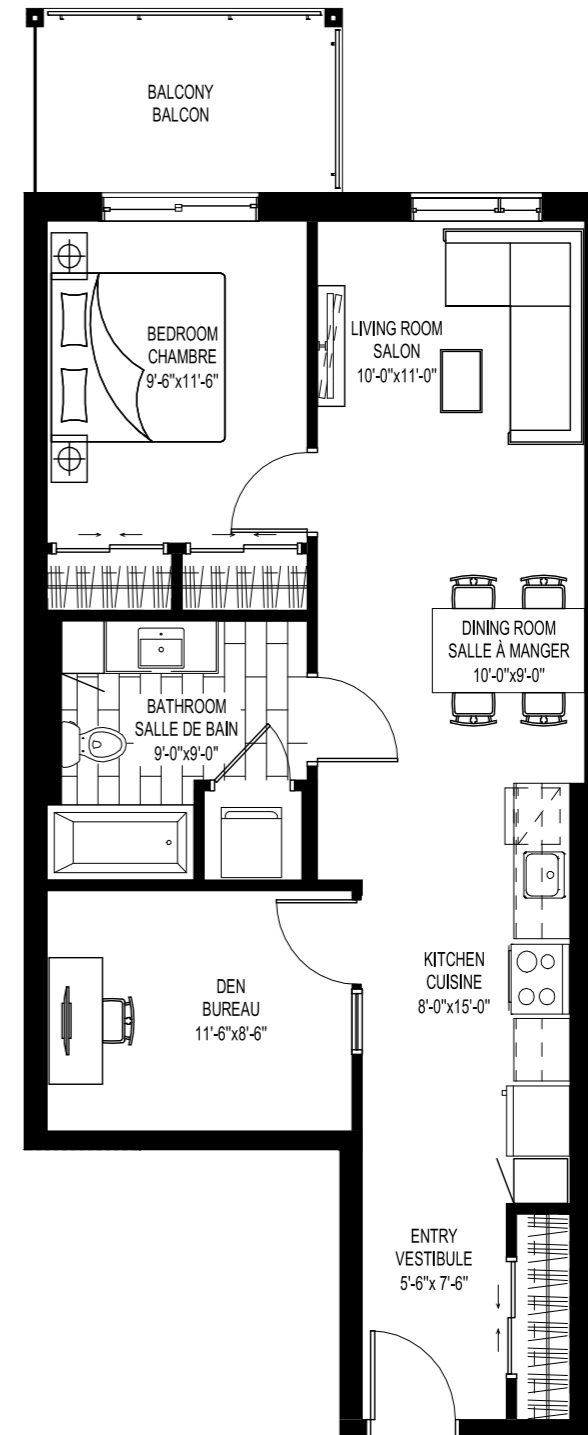
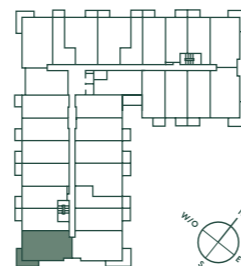
3 BEDROOMS* / 3 CHAMBRES*

*The 3rd bedroom is an interior bedroom. / La 3^e chambre est une chambre intérieure.

2nd floor to 4th floor
2^e étage au 4^e étage

UNITS / UNITÉS
202 to/à 402

Area / Superficie	1,260 sq. ft. / pi ²
Balcony / Balcon	159 sq. ft. / pi ²
Total	1,419 sq. ft. / pi²



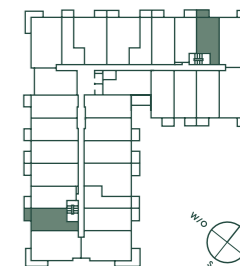
2 BEDROOMS* / 2 CHAMBRES*

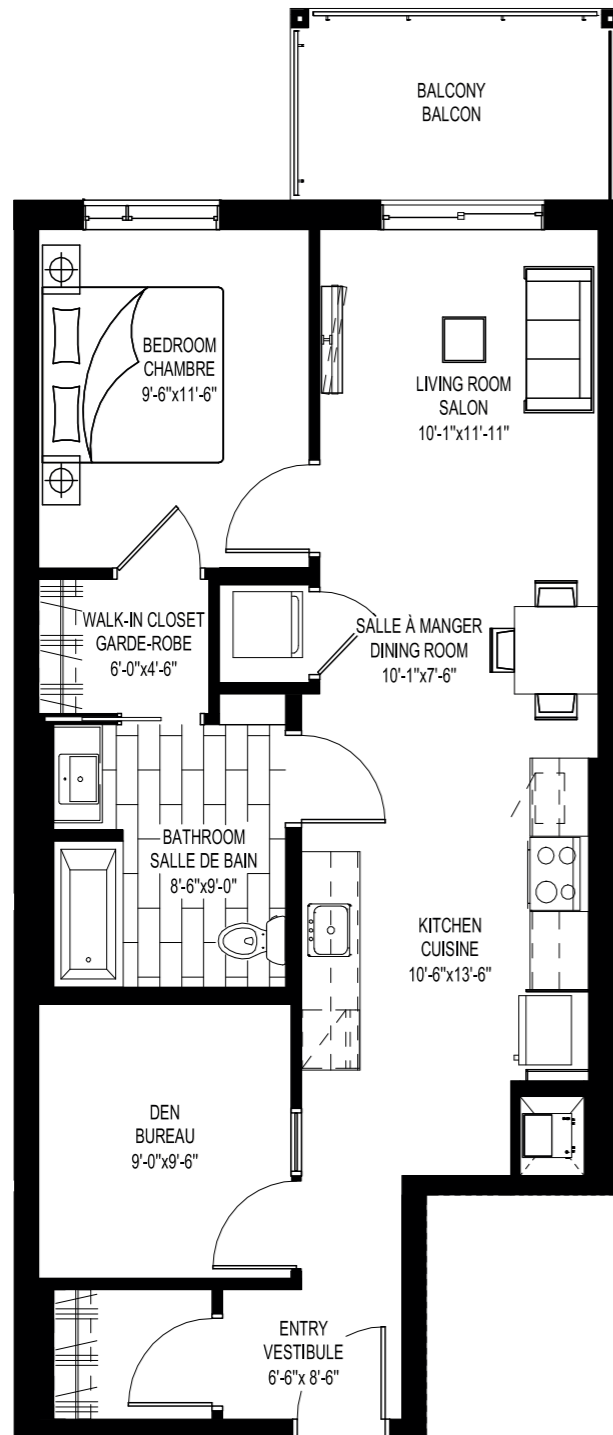
*The 2nd bedroom is an interior bedroom. / La 2^e chambre est une chambre intérieure.

2nd floor to 4th floor
2^e étage au 4^e étage

UNITS / UNITÉS
204 to/à 404, 227

Area / Superficie	815 sq. ft. / pi ²
Balcony / Balcon	75 sq. ft. / pi ²
Total	890 sq. ft. / pi²





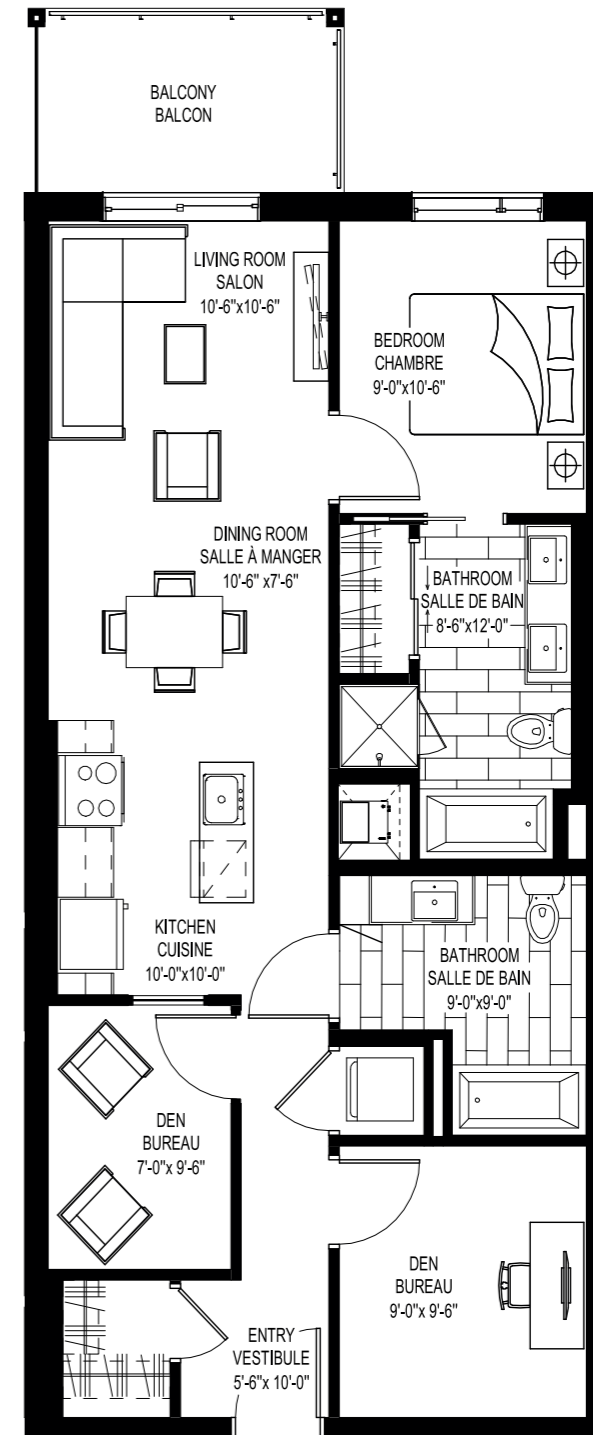
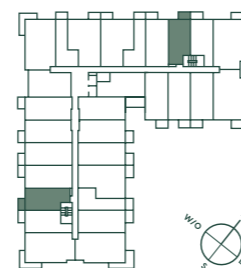
2 BEDROOMS* / 2 CHAMBRES*

*The 2nd bedroom is an interior bedroom. / La 2^e chambre est une chambre intérieure.

2nd floor to 4th floor
2^e étage au 4^e étage

UNITS / UNITÉS
206 to/à 406, 225 to/à 325

Area / Superficie	835 sq. ft. / pi ²
Balcony / Balcon	75 sq. ft. / pi ²
Total	910 sq. ft. / pi²



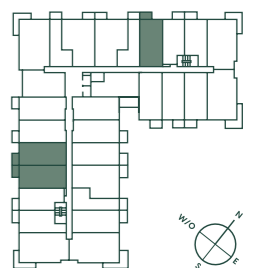
2 BEDROOMS* + STUDY / 2 CHAMBRES* + BUREAU

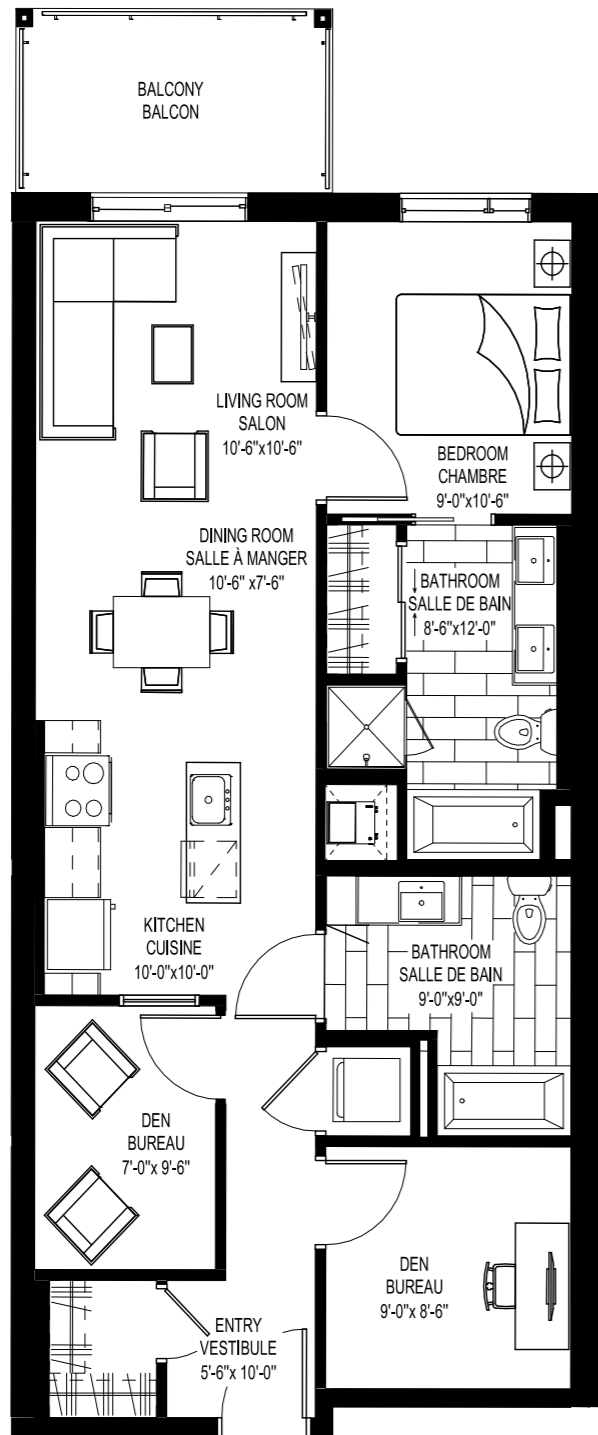
*The 2nd bedroom is an interior bedroom. / La 2^e chambre est une chambre intérieure.

2nd floor to 4th floor
2^e étage au 4^e étage

UNITS / UNITÉS
208 to/à 408, 210 to/à 410,
223 to/à 423

Area / Superficie	931 sq. ft. / pi ²
Balcony / Balcon	75 sq. ft. / pi ²
Total	1,006 sq. ft. / pi²





2nd floor to 4th floor
2^e étage au 4^e étage

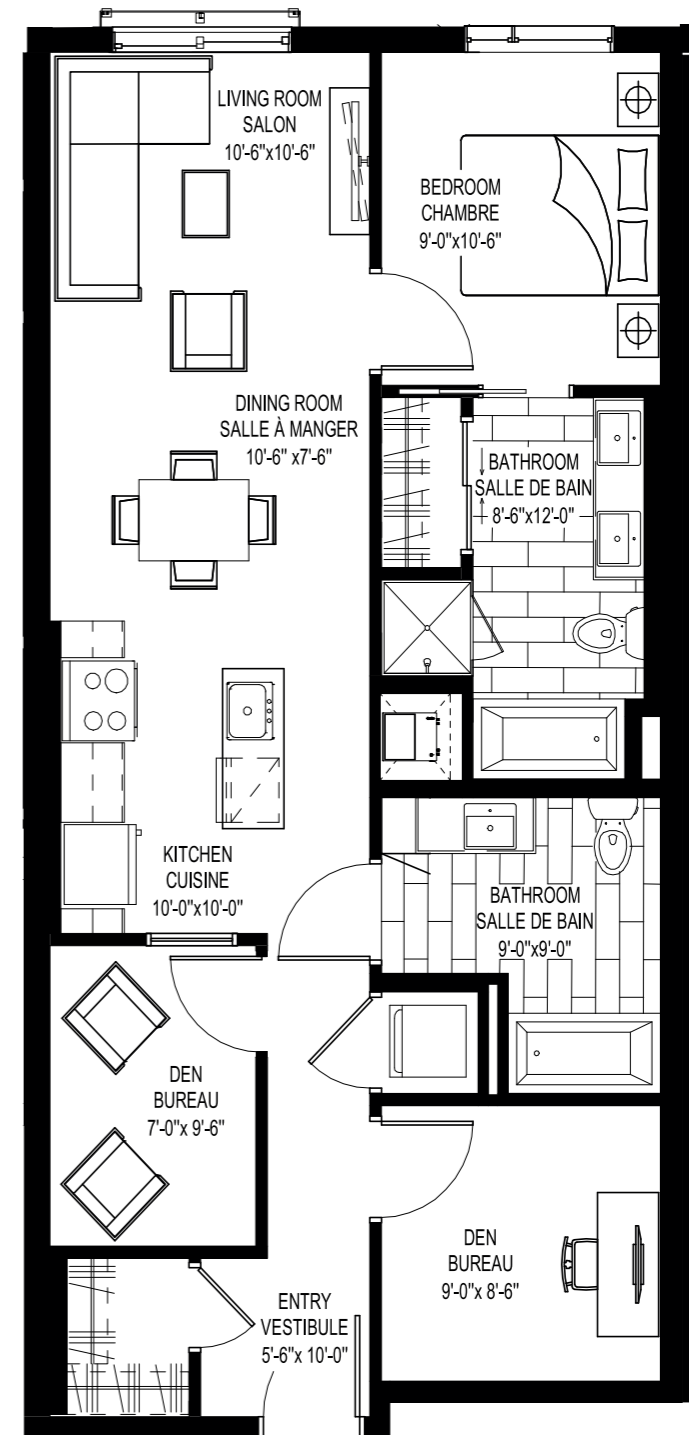
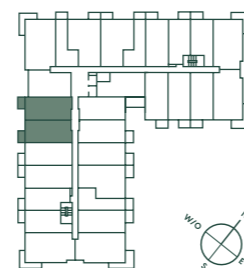
2 BEDROOMS* + STUDY / 2 CHAMBRES* + BUREAU

*The 2nd bedroom is an interior bedroom. / La 2^e chambre est une chambre intérieure.

UNITS / UNITÉS
212 to/à 412, 214 to/à 414

Area / Superficie
Balcony / Balcon 944 sq. ft. / pi²
75 sq. ft. / pi²

Total 1,019 sq. ft. / pi²



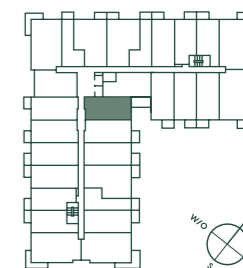
2nd floor to 4th floor
2^e étage au 4^e étage

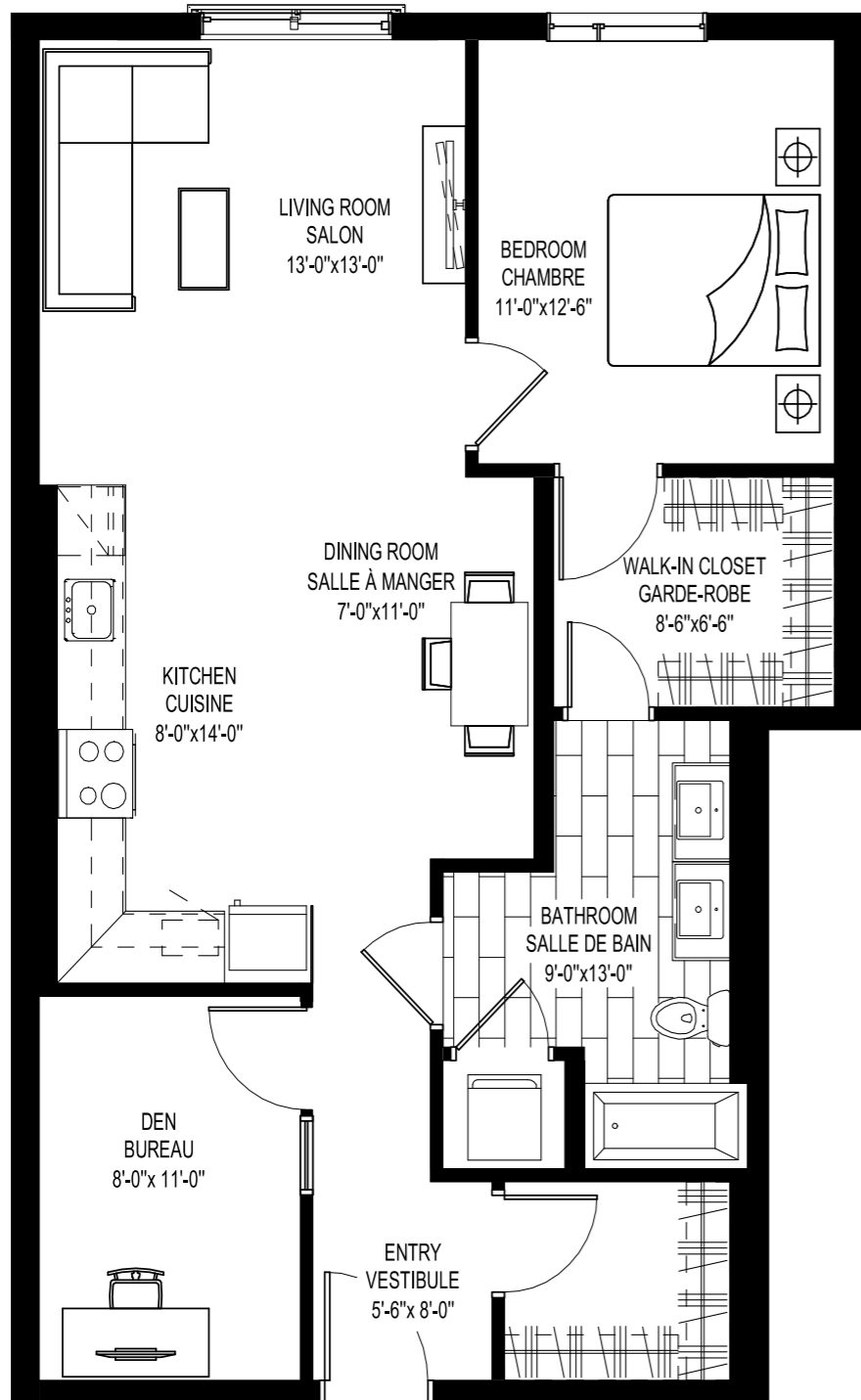
2 BEDROOMS* + STUDY / 2 CHAMBRES* + BUREAU

*The 2nd bedroom is an interior bedroom. / La 2^e chambre est une chambre intérieure.

UNITS / UNITÉS
213 to/à 413

Area / Superficie 945 sq. ft. / pi²





2 BEDROOMS* / 2 CHAMBRES*

*The 2nd bedroom is an interior bedroom. / La 2^e chambre est une chambre intérieure.

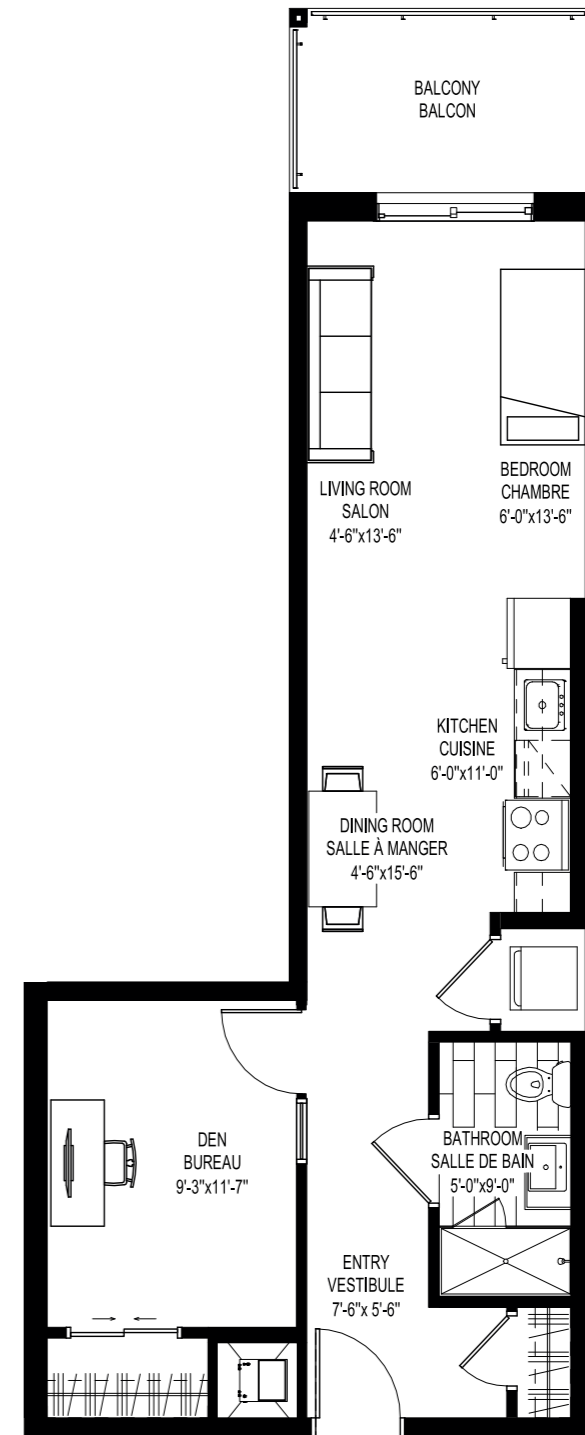
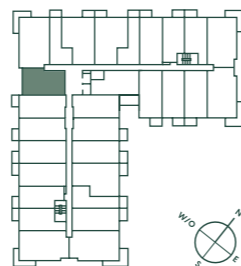
2nd floor to 4th floor
2^e étage au 4^e étage

UNITS / UNITÉS

215 to/à 415

Area / Superficie

980 sq. ft. / pi²



1 BEDROOM* / 1 CHAMBRE*

*The bedroom is an interior bedroom. / La chambre est une chambre intérieure.

2nd floor to 4th floor
2^e étage au 4^e étage

UNITS / UNITÉS

217 to/à 417, 221 to/à 421

Area / Superficie

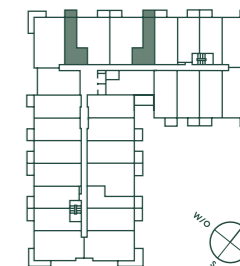
Balcony / Balcon

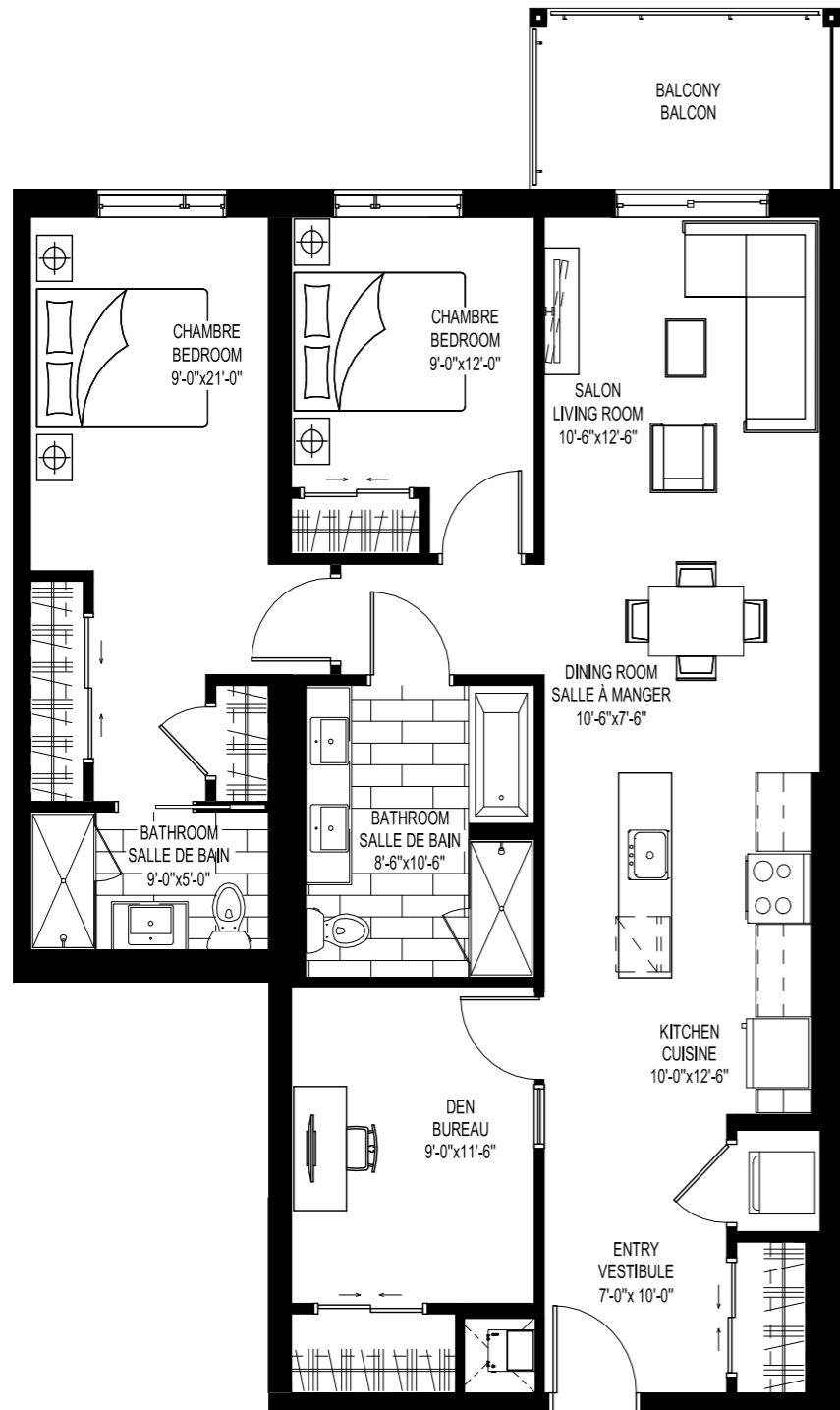
Total

651 sq. ft. / pi²

75 sq. ft. / pi²

726 sq. ft. / pi²





2nd floor to 4th floor
2^e étage au 4^e étage

3 BEDROOMS* / 3 CHAMBRES*

*The 3rd bedroom is an interior bedroom. / La 3^e chambre est une chambre intérieure.

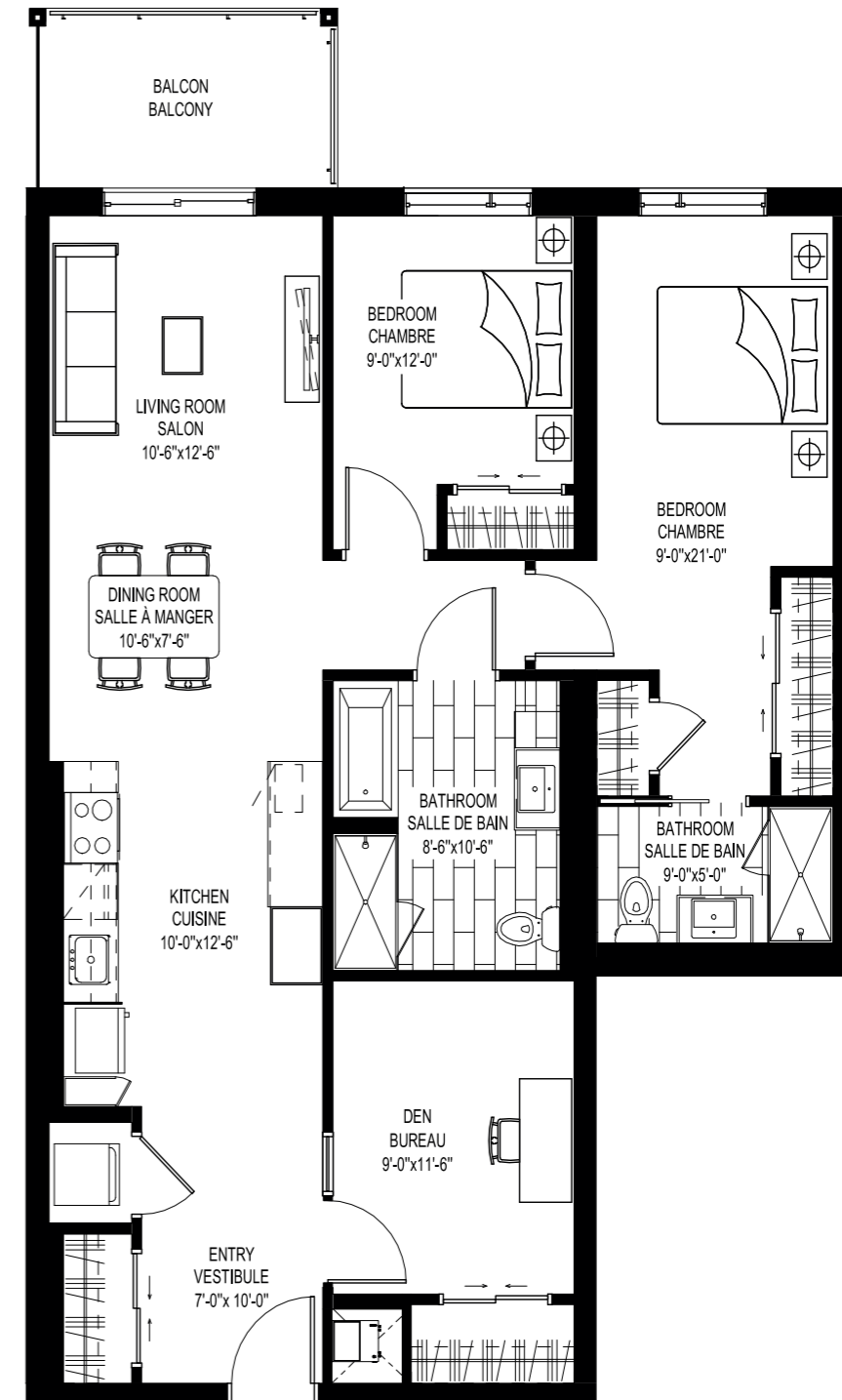
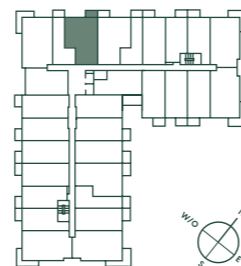
UNITS / UNITÉS
218 to/à 418

Area / Superficie
Balcony / Balcon

1,210 sq. ft. / pi²
75 sq. ft. / pi²

Total

1,285sq. ft. / pi²



2nd floor to 4th floor
2^e étage au 4^e étage

3 BEDROOMS* / 3 CHAMBRES*

*The 3rd bedroom is an interior bedroom. / La 3^e chambre est une chambre intérieure.

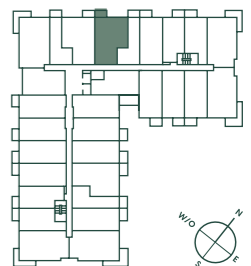
UNITS / UNITÉS
219 to/à 419

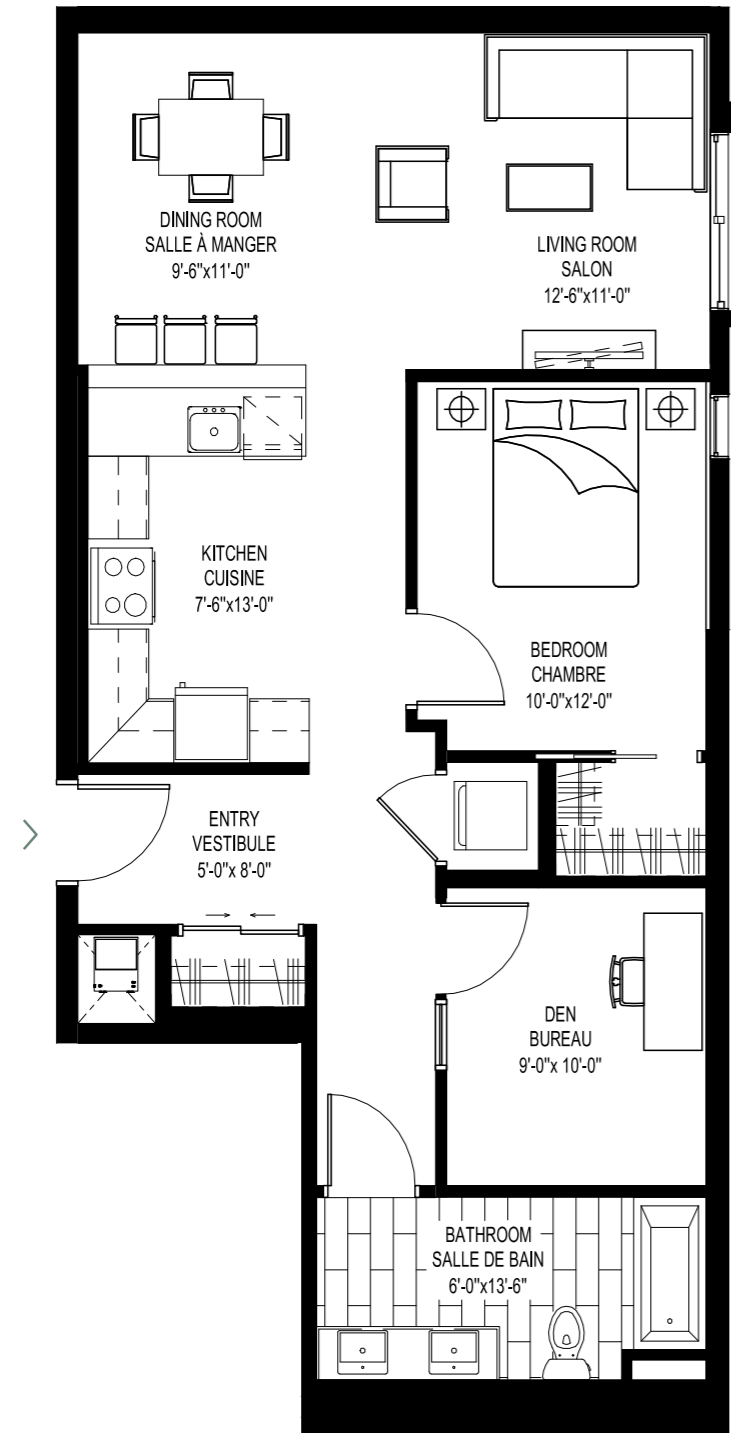
Area / Superficie
Balcony / Balcon

1,210 sq. ft. / pi²
75 sq. ft. / pi²

Total

1,285 sq. ft. / pi²



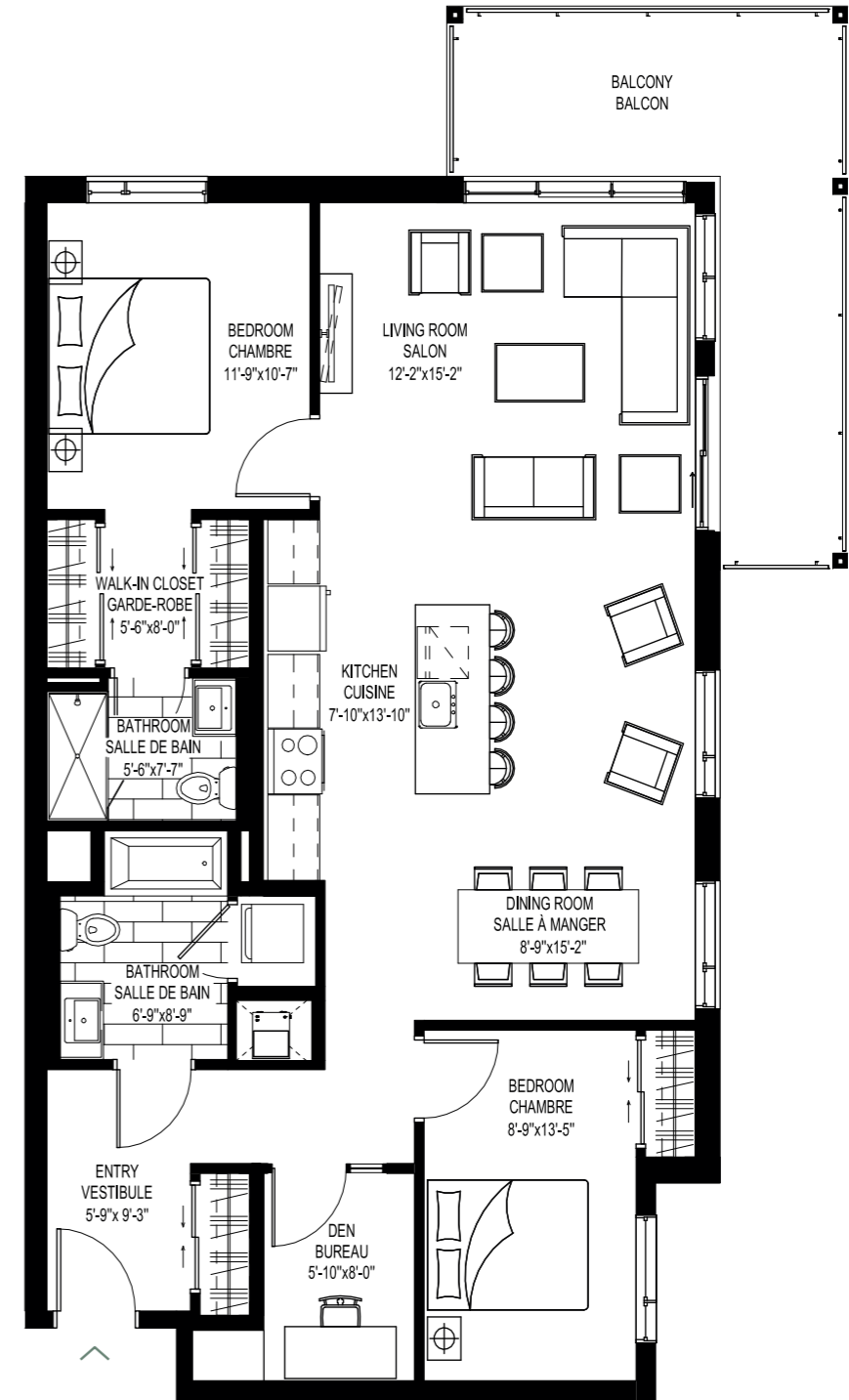
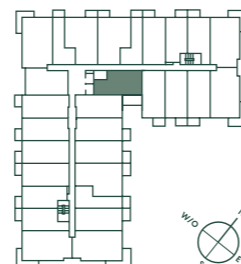


2 BEDROOMS* / 2 CHAMBRES*

*The 2nd bedroom is an interior bedroom. / La 2^e chambre est une chambre intérieure.

2nd floor to 4th floor
2^e étage au 4^e étage

UNITS / UNITÉS	Area / Superficie	964 sq. ft. / pi ²
220 to/à 420		

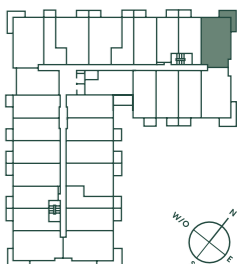


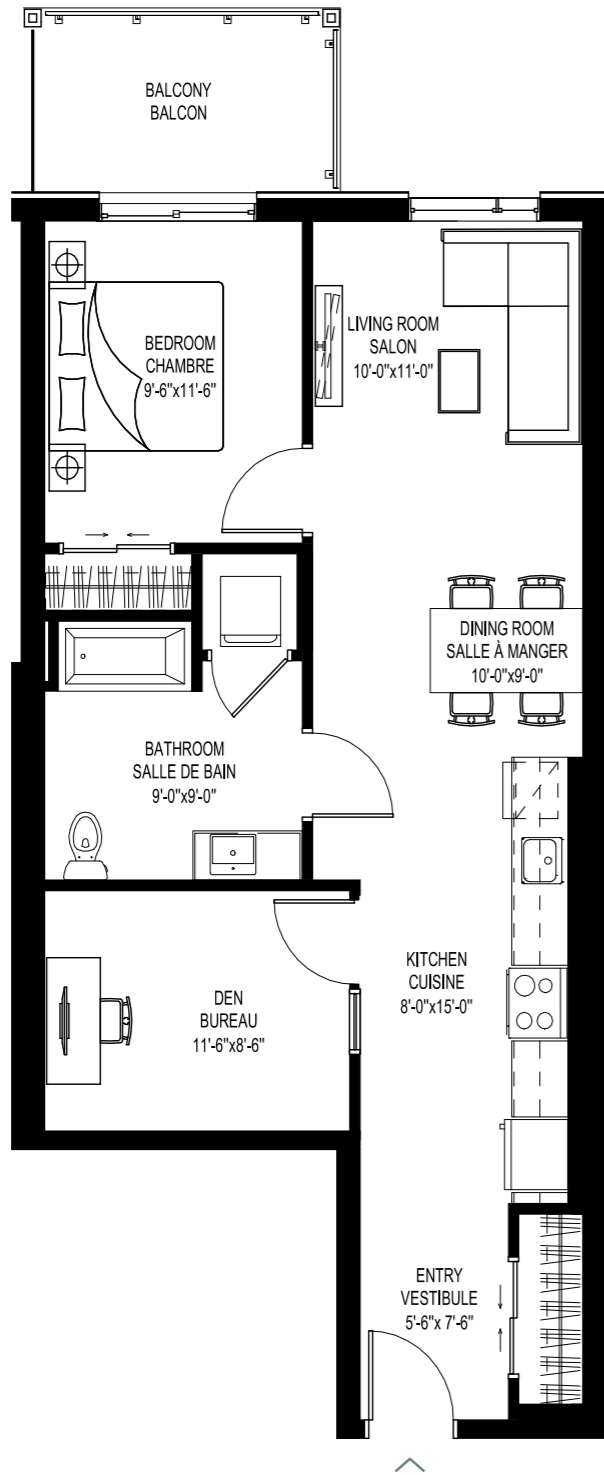
3 BEDROOMS* / 3 CHAMBRES*

*The 3rd bedroom is an interior bedroom. / La 3^e chambre est une chambre intérieure.

2nd floor to 4th floor
2^e étage au 4^e étage

UNITS / UNITÉS	Area / Superficie	1,260 sq. ft. / pi ²
229 to/à 429	Balcony / Balcon	186 sq. ft. / pi ²
	Total	1,446 sq. ft. / pi²





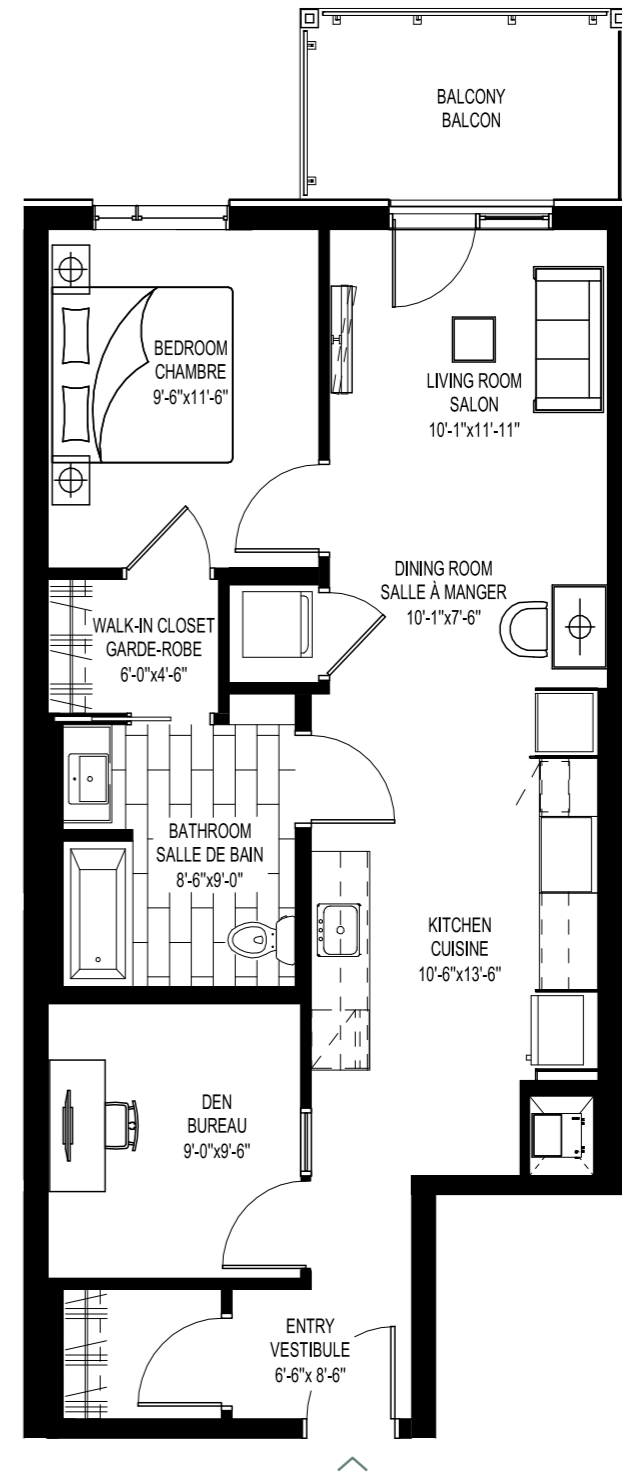
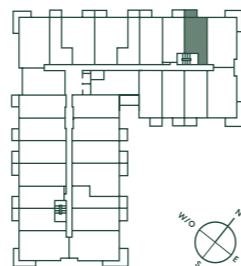
3rd floor to 4th floor
3^e étage au 4^e étage

2 BEDROOMS* / 2 CHAMBRES*

*The 2nd bedroom is an interior bedroom. / La 2^e chambre est une chambre intérieure.

UNITS / UNITÉS
327 to/à 427

Area / Superficie	815 sq. ft. / pi ²
Balcony / Balcon	75 sq. ft. / pi ²
Total	890 sq. ft. / pi²



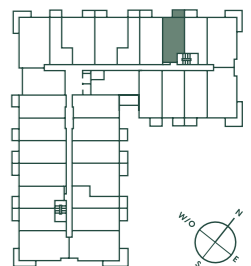
4th floor
4^e étage

2 BEDROOMS* / 2 CHAMBRES*

*The 2nd bedroom is an interior bedroom. / La 2^e chambre est une chambre intérieure.

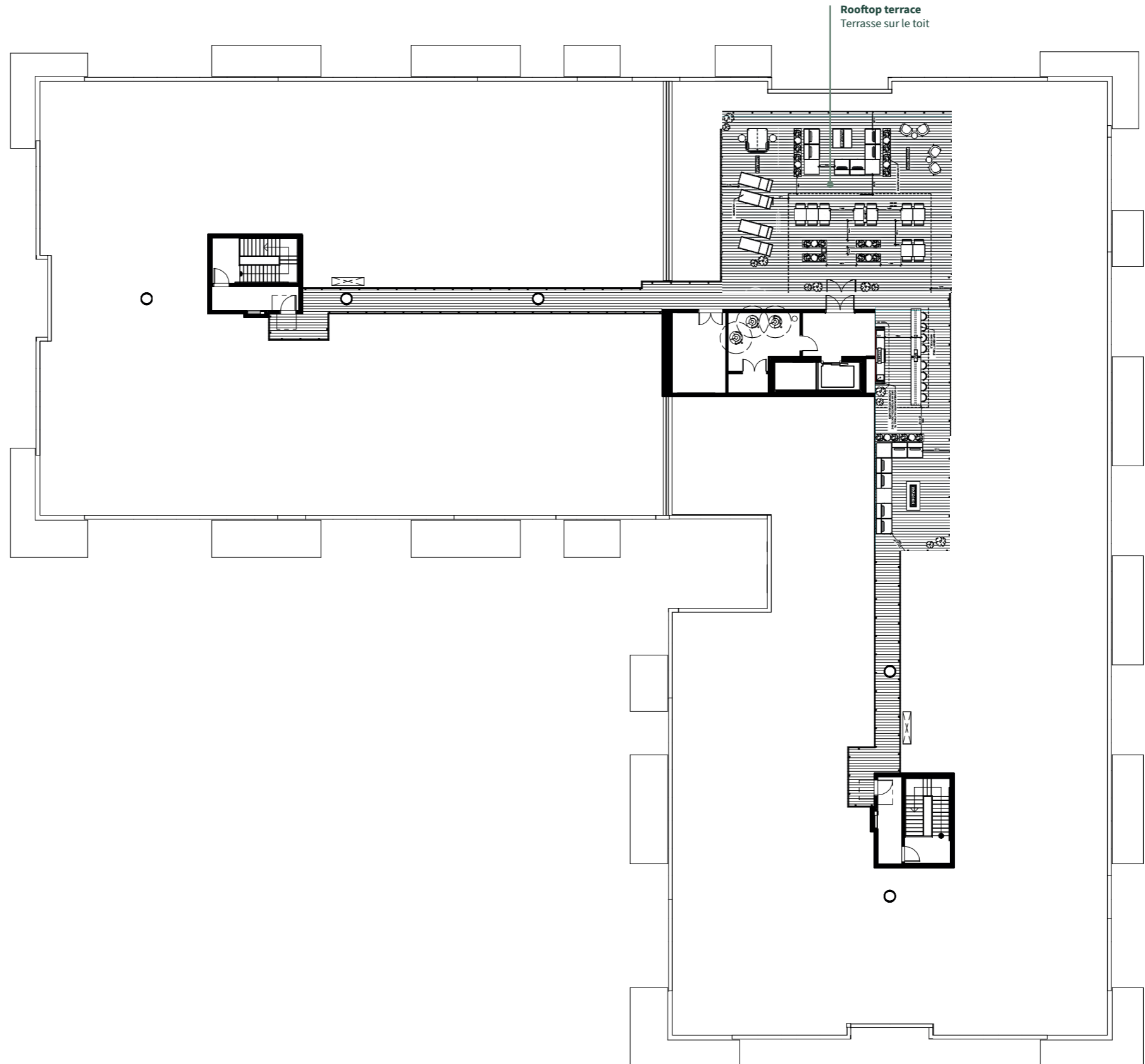
UNIT / UNITÉ
425

Area / Superficie	835 sq. ft. / pi ²
Balcony / Balcon	75 sq. ft. / pi ²
Total	910 sq. ft. / pi²



Rooftop terrace

Terrasse sur le toit



Specifications and floorplans subject to change without notice. E.&O.E.
Les spécifications et les plans de plancher peuvent changer sans préavis. SEOO

Building with purpose

Since 1985, Brigil, a proudly family-owned company with deep roots in the National Capital Region, has been committed to its mission of offering clients fresh approaches to living, tailored to their ever-changing needs.

We are enormously proud that over 14,000 people call our properties home. We will continue to solicit input to allow us to innovate and improve the way people live together while protecting and enhancing the natural heritage of the area.

It is this vision of collective well-being in constant evolution that inspire us to build with purpose.

Bâtisseur citoyen

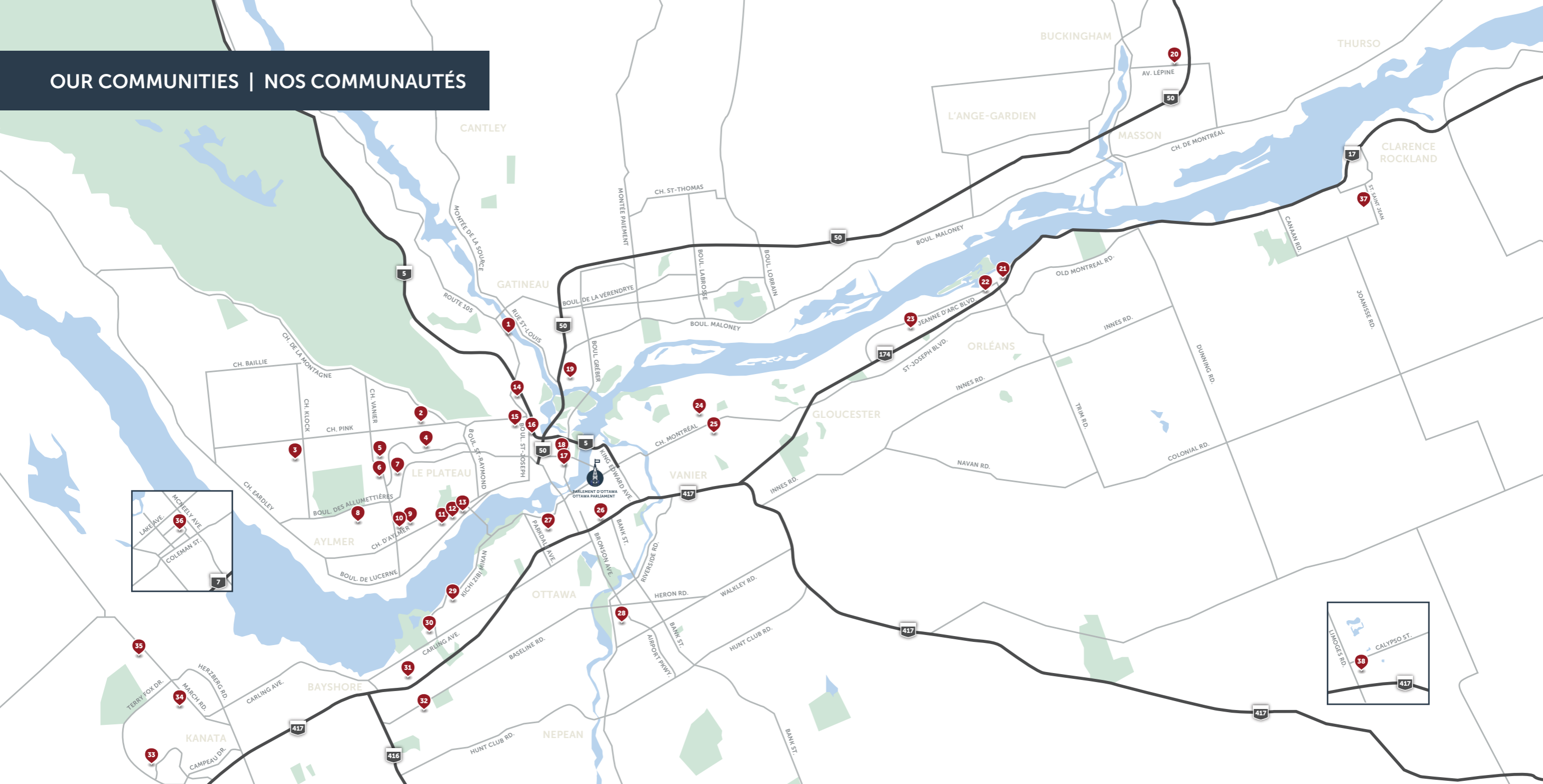
Depuis 1985, Brigil, cette entreprise familiale fière de ses profondes racines dans la grande région d'Ottawa-Gatineau, s'est donné comme mission d'offrir à ses clients des espaces de vie repensés et adaptés à leurs besoins en constante évolution, avec une vision de développement à long terme pour la région.

Nous sommes extrêmement fiers que plus de 14 000 personnes considèrent nos propriétés comme leur chez-soi. Nous continuerons à solliciter des commentaires pour nous permettre d'innover et d'améliorer la façon dont les gens vivent ensemble tout en conservant et en enrichissant le patrimoine naturel de la région.

C'est cette vision du bien-être collectif en constante évolution qui fait de nous des bâtisseurs citoyens.



OUR COMMUNITIES | NOS COMMUNAUTÉS



- 1 Domaine du Vieux-Port
- 2 Plateau du Parc
- 3 Klock
- 4 Horizon
- 5 861, chemin Vanier
- 6 600, chemin Vanier
- 7 Plateau Symmes

- 8 Chemin McConnell
- 9 Aura - Rivermead
- 10 Jardins McConnell
- 11 Champlain village urbain
- 12 Havre sur le Golf
- 13 Maison Belmont
- 14 730, boul. Saint-Joseph

- 15 Canevas (Village Cartier)
- 16 Le Columbia
- 17 35, rue Laurier
- 18 Dollard des Ormeaux
- 19 Blais
- 20 Ruisseaux Lépine
- 21 Petrie's Landing I

- 22 Petrie's Landing III
- 23 Petrie's Landing II
- 24 460 St-Laurent
- 25 Center Park
- 26 265 Catherine Street
- 27 The Dale
- 28 Mooney's Bay

- 29 929 Richmond
- 30 1299 Richmond Road
- 31 Dumaurier
- 32 Baseline
- 33 Kanata Lakes
- 34 Steacie Drive
- 35 March Road

- 36 Carleton Crossing
- 37 Rockland (Village Stewart)
- 38 Limoges



WELCOME HOME

Bienvenue chez vous



PETRIE'S
LANDING



613 701-9902
brgil.com

brgil