

BASELINE

ELEVATE YOUR BASELINE • SURPASSEZ VOS ATTENTES



brigil

**Building
With
Purpose**

**Bâtitseur
Citoyen**



The information contained in this brochure was considered accurate at the time of publication. Many factors can influence the accuracy of the data. Since products and services are constantly being improved, Brigil is not liable for discrepancies in information.
L'information contenue dans cette brochure était considérée comme exacte au moment de sa publication. Une multitude de facteurs peuvent influencer l'exactitude des données. Puisque les produits et services sont en constante amélioration, Brigil n'est pas tenu responsable des divergences d'information.

brigil

Mission

Create vibrant, sustainable, and inclusive living spaces while contributing to the development of the National Capital Region.

Values

- At Brigil, we respect our name as well as our customers, partners and competitors.
- Our employees continue to be our asset and we encourage their development.
- Our strength lies in our dedication to teamwork.
- We protect the environment for the well-being of future generations.
- Safety is everyone's responsibility.
- We are motivated by growth and encourage innovation.

Mission

Créer des espaces de vie vibrants, durables et inclusifs tout en contribuant à l'épanouissement de la région de la capitale nationale.

Valeurs

- Chez Brigil, nous respectons notre nom, nos clients, nos partenaires et nos concurrents.
- Nos employés sont nos atouts et nous encourageons leur épanouissement.
- Notre force réside dans notre volonté de travailler en équipe.
- Nous protégeons l'environnement pour le bien-être des générations futures.
- La sécurité est la responsabilité de tous.
- Nous sommes motivés par la croissance et nous encourageons l'innovation.

Meet our president and founder

WELCOME TO BRIGIL!

Since 1985, we have grown by your side and have listened to your needs. More than 14,000 Brigil households have collectively guided us toward innovation and fuelled our desire to surpass ourselves consistently.

Throughout the years, our mandate has evolved and broadened. We build beautiful and welcoming communities, taking great care to embed sustainability across all of our projects for future generations' well-being.

We carefully select each site to build thriving and fulfilling communities that contribute to your quality of life.

Here's what's important to us:

- We integrate and preserve the existing natural surroundings.
- We build in proximity to businesses and essential services.
- We promote active transportation through sidewalks, walking trails, and bike paths.
- We design tranquil and convivial neighbourhoods.
- We expand your living environment with the addition of common areas.
- We provide easy access to public transport.

Our unsurpassed customer service is the foundation upon which our tradition of excellence continues to grow and extend to every aspect of your experience.

We stand by you every step of the way! Our agents assess your needs and identify the Brigil product that suits your lifestyle.

Our love of people and our region has allowed us to become an integral part of the community and we are proud to support more than 300 local charitable organizations. My dream is to continue contributing to our beautiful region so that it can take its place in the world and showcase everything it has to offer, its beauty, and its endless potential.

Our mission goes beyond construction. We are building with purpose.

I look forward to embarking on this journey with you.



Gilles Desjardins, M.S.M
President founder

Rencontrez notre président

BIENVENUE CHEZ BRIGIL!

Depuis 1985, nous évoluons à vos côtés et prenons bonne note de vos besoins. Les 14 000 ménages et plus qui logent sous l'enseigne Brigil sont les voix qui nous guident vers l'innovation et alimentent notre envie de perpétuellement nous dépasser.

Au fil des ans, notre mandat s'est élargi. Nous continuons à bâtir des communautés accueillantes et de qualité, et nous nous assurons que ces dernières s'imbriquent dans un esprit de développement durable pour le bien des générations futures.

Chaque site est choisi avec soin, dans l'optique d'y développer des communautés dynamiques et enrichissantes qui contribueront à votre qualité de vie.

Voici ce qui nous tient à cœur :

- Intégration et préservation du cadre naturel existant.
- Proximité de commerces et de services essentiels.
- Présence de trottoirs, de sentiers pédestres et de pistes cyclables favorisant le transport actif.
- Choix de quartiers paisibles et conviviaux.
- Intégration d'aires communes qui agrandissent vos espaces de vie.
- Accessibilité aux transports en commun.

Un service de qualité avant, pendant et après avoir emménagé dans votre unité constitue une garantie inégalable et la meilleure fondation qui nourrit notre tradition d'excellence.

Nous sommes avec vous à chaque étape du processus pour identifier quel produit Brigil est le mieux adapté à votre style de vie. C'est cette passion pour les gens et pour la région qui nous a amené à devenir une partie intégrante de la communauté et à multiplier les efforts caritatifs dont ont bénéficié plus de 300 organismes dans les domaines de l'environnement, l'éducation, la culture et la santé.

Mon rêve est celui d'une grande région à laquelle je contribue fièrement, afin qu'elle prenne sa place dans le monde avec ses qualités, sa beauté et le potentiel qui la distingue.

C'est pourquoi notre mission dépasse celle de développeur. Nous sommes des bâtisseurs citoyens.

Au plaisir de faire un bout de chemin avec vous.



Gilles Desjardins, M.S.M
Président fondateur



Jessy Desjardins, Vice-President, Conception and Design, Gilles Desjardins, President and Kevin Desjardins, Designer of living environments.

Jessy Desjardins, vice-président, développement et conception, Gilles Desjardins, président fondateur et Kevin Desjardins, créateur de milieux de vie.



Hotel luxury at home

As befits the name, Brigil's Apogée collection truly represents the pinnacle of living well. It is a series of newly-developed, all-inclusive local communities that welcome people who desire a tranquil lifestyle without the concerns of home maintenance and management.

Offering all the carefree and comforts of hotel living, Brigil's luxury apartments in stylish buildings, replete with all the finest amenities, are designed for everyone from younger professionals to young-at-heart retirees. Within the building, your own living space is extended through well-appointed features such as a gym, pool, games room with a pool table, lounge, and multifunctional spaces for those wishing to socialize with their neighbours.

La vie d'hôtel chez soi

Comme son nom l'indique, la collection Apogée de Brigil représente le summum de l'élégance. Il s'agit d'une série de communautés locales et nouvelles, dans un concept de formule tout inclus, qui accueillent les personnes qui désirent un style de vie tranquille, sans se soucier de l'entretien et de la gestion de leur chez-soi.

Offrant tout le confort de la vie d'hôtel, ces appartements de luxe proposent un accès facile à une panoplie de commodités raffinées, appréciées par tous, des jeunes professionnels aux retraités actifs.

Selon les communautés, vous y retrouverez un gym, une piscine, une salle de jeux avec table de billard, un lounge, et des espaces multifonctionnels pour ceux qui souhaitent socialiser et créer des liens avec leurs voisins.



Enjoy Urban Bliss

Welcome to the elevated urban luxury of Ottawa's popular Qualicum neighbourhood! Brigil proudly presents Baseline, a thriving community that redefines the very essence of home. Located in the heart of the National Capital, Baseline represents the perfect blend of high-end comfort and tranquility, inviting you to live an unparalleled urban experience in complete serenity.

Our commitment to excellence is anchored in every aspect of Baseline Tour 2, the second in a series of five carefully designed towers at 2942 Baseline Road. As a pioneer builder of luxury rental condos in the National Capital Region, Brigil creates homes that prioritize your well-being and elevate your living experience.

A sneak peak of our common space.
Un aperçu de nos espaces communs.



A sneak peak of the gym.
Coup d'œil sur le gym.

Savourez le bonheur urbain

Bienvenue dans le luxe urbain rehaussé du quartier prisé de Qualicum à Ottawa! Brigil présente avec fierté Baseline, une communauté florissante qui redéfinit l'essence même du chez-soi. Situé au cœur de la Capitale Nationale, Baseline représente le mélange parfait entre le confort haut de gamme et la tranquillité, vous invitant à vivre une expérience urbaine hors pair en toute sérénité.

Notre engagement envers l'excellence est ancré dans chaque aspect de Baseline tour 2, le deuxième joyau d'une série de cinq tours soigneusement conçues au 2942, chemin Baseline. En tant que constructeur pionnier de condominiums locatifs de luxe dans la région de la capitale nationale, Brigil crée des foyers qui privilégient votre bien-être et élèvent votre expérience de vie.



Hotel inspired rental apartments in the heart of Ottawa



Quartz counter

Comptoir de quartz

Thermoplastic cabinets

Armoires de thermoplastique

Wood effect flooring

Plancher effet bois

Experience the Elegance* of Everyday Life



Vivre l'élégance au quotidien*

*The quality of being graceful and stylish in appearance or manner.

**La qualité d'être gracieux et élégant dans l'apparence ou la manière.*

Experience the elegance of everyday life

*Vivre l'élégance
au quotidien*

Projetez-vous dans l'un de nos 179 appartements de location modernes, inspirés des hôtels, répartis sur 16 étages. Des studios aux suites penthouse, chaque espace est méticuleusement conçu pour simplifier votre vie. Des finitions haut de gamme et des cuisines contemporaines ornent chaque unité, tandis que des terrasses et balcons spacieux offrent des vues à couper le souffle et des havres extérieurs privés pour la détente.

Project yourself into one of our 179 modern, hotel-inspired rental apartments spread over 16 floors. From studios to penthouse suites, each space is meticulously designed to simplify your life. Upscale finishes and contemporary kitchens adorn each unit, while spacious terraces and balconies offer breathtaking views and private outdoor havens for relaxation.



17

Floors
Étages

179

Units
Unités

261

Indoor parking
Stationnements intérieurs

4040

sq.ft. | pi²
Commons spaces
Espaces communs





Adopt a simplified Lifestyle

Baseline is not just a collection of luxury apartments; it is a community that fosters meaningful connections. Our common spaces, consciously structured, facilitate socialization, promoting an atmosphere of support. Nearby you will discover many artistic and cultural opportunities, enriching your overall experience.

Adoptez un mode de vie simplifié

Baseline n'est pas seulement une collection d'appartements de luxe ; c'est une communauté qui favorise des connexions significatives.

Nos espaces communs, consciemment structurés, facilitent la socialisation, favorisant une atmosphère de soutien.

À proximité, vous découvrirez de nombreuses opportunités artistiques et culturelles, enrichissant votre expérience globale.



*The warmth of relationships between people in a group.

**Caractère chaleureux des relations entre les personnes au sein d'un groupe.*



Explore our Common Spaces

Discover a life of luxury and comfort in the heart of our building, where the common areas are designed on more than 4040 ft² to raise your daily life to new heights. Welcome to a place where lifestyle meets conviviality*, where each space is an invitation to relaxation.

Explorez nos espaces communs

Découvrez une vie de luxe et de confort au cœur de notre immeuble, où les espaces communs sont conçus sur plus de 4040 pi² pour élever votre quotidien à de nouveaux sommets. Bienvenue dans un lieu où le style de vie rencontre la convivialité, où chaque espace est une invitation à la détente.*

Accessibility is paramount, with two elevators ensuring smooth trips to each suite and over 4040 ft² of common space. Our rooftop terrace, with its versatile lounges, meeting rooms, two fitness centers, yoga studio, relaxation areas, and barbecue, completes this picturesque urban haven. It's a place where comfort and luxury meet, where every space is designed to elevate your daily life to new heights.

L'accessibilité est primordiale, avec deux ascenseurs assurant des trajets sans heurts vers chaque suite et plus de 4040 pi² d'espace commun. Notre terrasse sur le toit, avec ses salons polyvalents, ses salles de réunion, ses deux salles de sport, son studio de yoga, ses zones de détente et son barbecue, complète ce havre urbain pittoresque. C'est un lieu où le confort et le luxe se rencontrent, où chaque espace est conçu pour élever votre quotidien à de nouveaux sommets.

Memorable moments

Immerse yourself in the opulence of our sophisticated lounge, where contemporary design and comfort blend perfectly. Share memorable moments with your neighbors or simply enjoy a moment of tranquility with your favorite book. Whether for meetings or moments of relaxation, our lounge is the perfect place to create unforgettable memories.

22



Plongez dans l'opulence de notre lounge sophistiqué, où design contemporain et confort se marient à la perfection. Partagez des moments mémorables avec vos voisins ou profitez simplement d'un moment de tranquillité avec votre livre préféré. Que ce soit pour des réunions ou des instants de détente, notre lounge est l'endroit idéal pour créer des souvenirs inoubliables.

23





Games room
Salle de jeux

Exciting play area

Adding a playful dimension to our offer, our play area is the perfect place for relaxing moments with family or friends. Entertaining games awaits you, creating a convivial space where everyone can share moments of joy and laughter. Come experience a life where every common space becomes the vibrant heart of the community.

Espace de jeu exaltant

Ajoutant une dimension ludique à notre offre, notre espace de jeu est l'endroit parfait pour des moments de détente en famille ou entre amis. Des jeux divertissants vous attendent, créant un espace de convivialité où chacun peut partager des moments de joie et de rire. Venez découvrir une vie où chaque espace commun devient le cœur vibrant de la communauté.



Ultimate Gym

Your well-being is our top priority. Our state-of-the-art gym is equipped with the latest technology to meet all your fitness needs. Whether you're a fan of cardio, strength training or group classes, our gym is designed to help you achieve your health and wellness goals.

Gym Ultime

Votre bien-être est notre priorité absolue. Notre salle d'entraînement ultramoderne est équipée des dernières technologies pour répondre à tous vos besoins en matière de remise en forme. Que vous soyez fan de cardio, de musculation ou de cours collectifs, notre espace est conçu pour vous aider à atteindre vos objectifs de santé et de bien-être.





Zen Retreat

Find the balance between inner calm and overflowing energy in our well-equipped yoga room. Relax, refocus and revitalize your mind in this oasis of serenity.

Refuge Zen

Trouvez l'équilibre entre calme intérieur et énergie débordante dans notre salle de yoga bien équipée. Détendez-vous, recentrez-vous et revitalisez votre esprit dans cette oasis de sérénité.

The residential elite beyond the walls!

Towers 1 and 2 are harmoniously linked, providing access to a myriad of upscale facilities, enriching the overall appeal and character of the community. With this multi-turn configuration, everyone's life experience will be brought to a new standard.



30



31





L'élite résidentielle au-delà de vos murs !

Les tours 1 et 2 sont harmonieusement liées, offrant un accès à une myriade d'installations haut de gamme, enrichissant l'attrait global et le cachet de la communauté. Avec cette configuration multi-tours, l'expérience de vie de chacun sera portée à un nouveau standard.

A close look at the swimming pool located on the roof of Tower 1.

Coup d'œil sur la piscine située sur la terrasse du toit de la tour 1.



Baseline residents also enjoy private access to the abundant common area of Tower 1, panoramic views of the city at the penthouse level to a breath taking heated outdoor pool, hot tub, games room and various terrace areas. The options to expand your living spaces are unlimited.

Les résident(e)s de Baseline tour 2 bénéficient également d'un accès privé à l'abondant espace commun de la tour 1, des vues panoramiques sur la ville au niveau penthouse avec une magnifique piscine extérieure chauffée, un bain à remous, une salle de jeux et divers espaces de terrasse, les options pour étendre vos espaces de vie sont illimitées.



A praticale lifestyle

With convenience at your doorstep, the second tower is surrounded by shops, recreational facilities and excellent accessibility thanks to bike paths, public transport and major highways. Secure indoor parking, bike racks and storage lockers add to the convenience, ensuring all your needs are met.

Un style de vie pratique

La commodité est à votre porte; la seconde tour est entourée de magasins, d'installations récréatives et d'une excellente accessibilité grâce aux pistes cyclables, aux transports en commun et aux grands axes routiers. Un stationnement intérieur sécurisé, des supports à vélos et des casiers de rangement ajoutent à la commodité, garantissant que tous vos besoins soient satisfaits.



A few steps away to a wide range of outdoor activities and discoveries.

- Bruce Pit dog park
- Britannia Beach
- Britannia Conservation Area
- Cedarhill Golf and Country Club
- Jack Pine Trail
- Lime Kiln Trail
- Wesley Clover Parks

À quelques pas d'une panoplie d'activités et de découvertes en nature.

- Parc à chiens Bruce Pit
- Plage Britannia
- Zone de conservation Britannia
- Cedarhill Golf and Country Club
- Sentier des Pins-gris
- Sentier au Four à Chaux
- Parcs Wesley Clover



A privileged pass for an outdoor adventure*!

Experience the ultimate freedom, your direct access ticket to bike and walking trails. Experience the ultimate outdoor experience, explore nature at your own pace and embrace adventure at every turn. Baseline Tour 2 offers you the key to an active, healthy and connected life with nature.

Un accès privilégié pour une aventure* en plein air !

Découvrez la liberté ultime, votre billet d'accès direct aux pistes cyclables et sentiers pédestres. Vivez l'expérience ultime en plein air, explorez la nature à votre rythme et embrassez l'aventure à chaque tournant. Baseline vous offre la clé pour une vie active, saine et connectée à la nature.

* An unusual, exciting, activity, such as a trip or experience.

* Une expérience distinctive et stimulante.

An all-inclusive for an assured tranquility

Our all-inclusive formula goes beyond simple rental, it redefines your daily life. By freeing you from the chores and hassle of maintenance, it offers you an unparalleled residential experience. No need to worry about maintenance invoices, everything is supported so that you can fully enjoy your home. Tranquility is our commitment, and simplicity, your new standard of living.



Une formule tout inclus pour une tranquillité assurée

Notre formule tout inclus va au-delà de la simple location, elle redéfinit votre quotidien. En vous libérant des corvées et des tracas liés à l'entretien, elle vous offre une expérience résidentielle sans égale. Plus besoin de vous soucier des factures de maintenance, tout est pris en charge pour que vous puissiez profiter pleinement de votre chez-vous. La tranquillité, c'est notre engagement, et la simplicité, votre nouvelle norme de vie.

Opt For a Hassel-Free Active Life.

Optez pour une vie sans tracas.



Inclusions

Telephone
High Speed Internet
Cable
Hot water
Heating
Electricity
Water
Air conditioning
5 appliances

Téléphone
Internet haute vitesse
Câble
Eau chaude
Chauffage
Électricité
Eau
Air climatisé
5 électroménagers



42

Optimal security for your quality of life.

Security is paramount at Baseline. No effort has been spared to make your home a haven of peace.

A friendly community manager shares your daily life. This reassuring presence lives in the same building as you and ensures the smooth running of operations

Baseline is equipped with several surveillance cameras, operating 24 hours a day, 7 days a week.

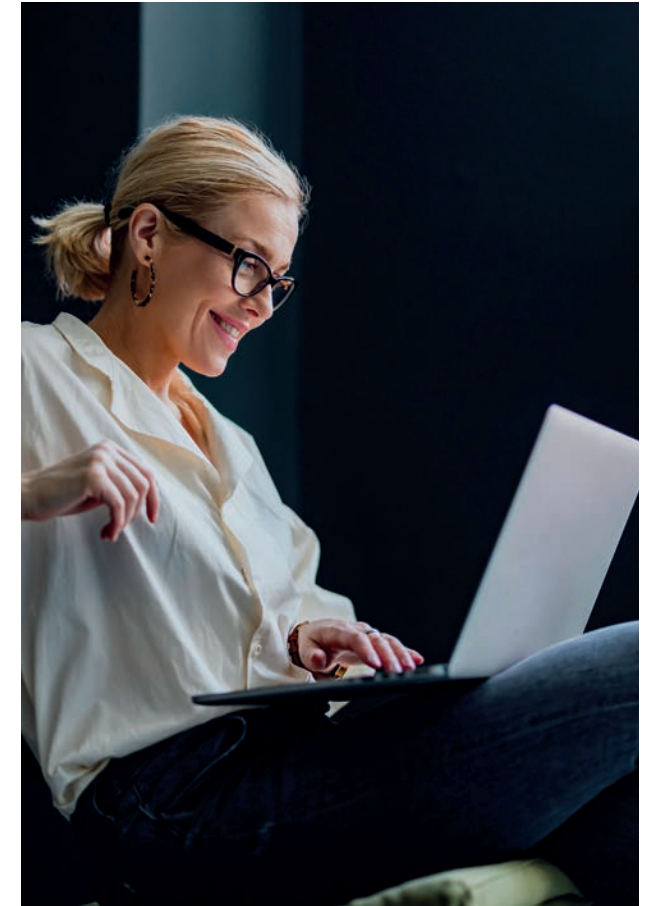
There's an emergency generator.

All shared accesses are controlled by a chip.

Increased virus prevention: each unit has its own independent ventilation system, which ensures impeccable air quality.

The criminal record of each tenant is checked.

Parcel management system is at your disposal.



43

Une sécurité optimale pour votre qualité de vie.

La sécurité est primordiale à Baseline. Aucun effort n'a été épargné pour que votre demeure soit un havre de paix.

Un sympathique gestionnaire de communauté partage votre quotidien. Cette présence rassurante vit dans le même bâtiment que vous et assure le bon déroulement des opérations.

Baseline est équipé de plusieurs caméras de surveillance, fonctionnant 24 heures sur 24, 7 jours sur 7.

En cas d'urgence nous disposons d'une génératrice d'urgence.

Tous les accès partagés sont contrôlés par une puce.

Prévention accrue des virus : chaque unité dispose de son propre système de ventilation indépendant, ce qui assure une qualité d'air impeccable.

Les antécédents judiciaires de chaque locataire font l'objet d'une vérification accrue.

Système de gestion des colis mis à votre disposition.

Baseline calls for those seeking a safe and simplified lifestyle in a modern, well-appointed building filled with recreational opportunities. Make this vibrant community your new home.

Typical unit
Unité type



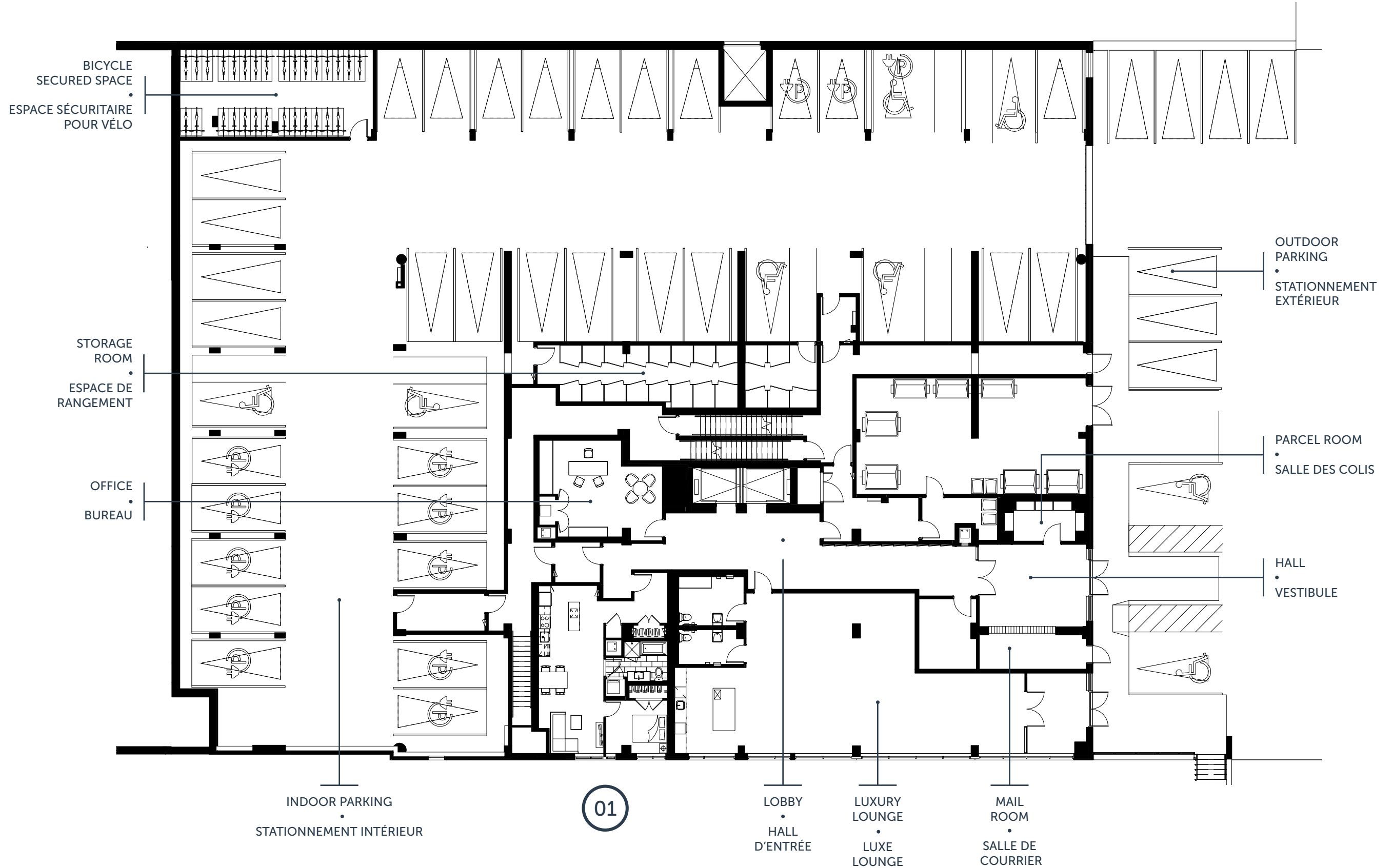
Baseline tour 2 appelle ceux qui recherchent un mode de vie sécurisé et simplifié dans un bâtiment moderne et bien aménagé rempli d'opportunités récréatives. Faites de cette communauté dynamique votre nouveau chez-vous.

Ground Floor Rez-de-chaussée

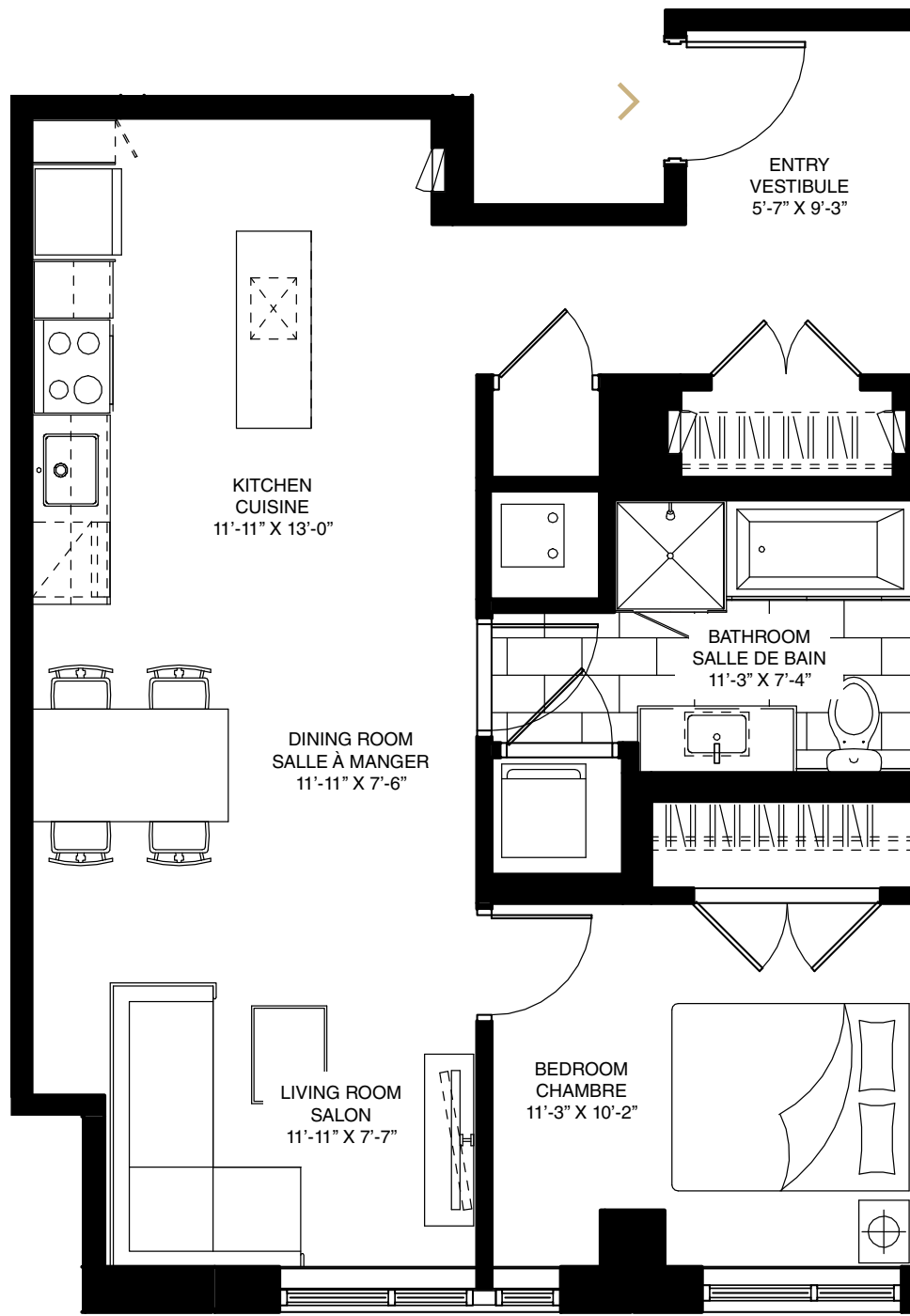


46

Baseline road



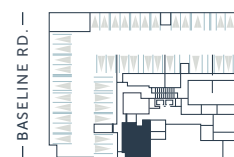
47



1 bedroom / 1 chambre
 Ground floor / Rez-de-chaussée

UNIT / UNITÉ
 101

Area / Superficie 818 sq. ft. / pi²



Measurements are approximate. | Les mesures sont approximatives.



2nd Floor 2^e étage



12

01

11

02

10

03

09

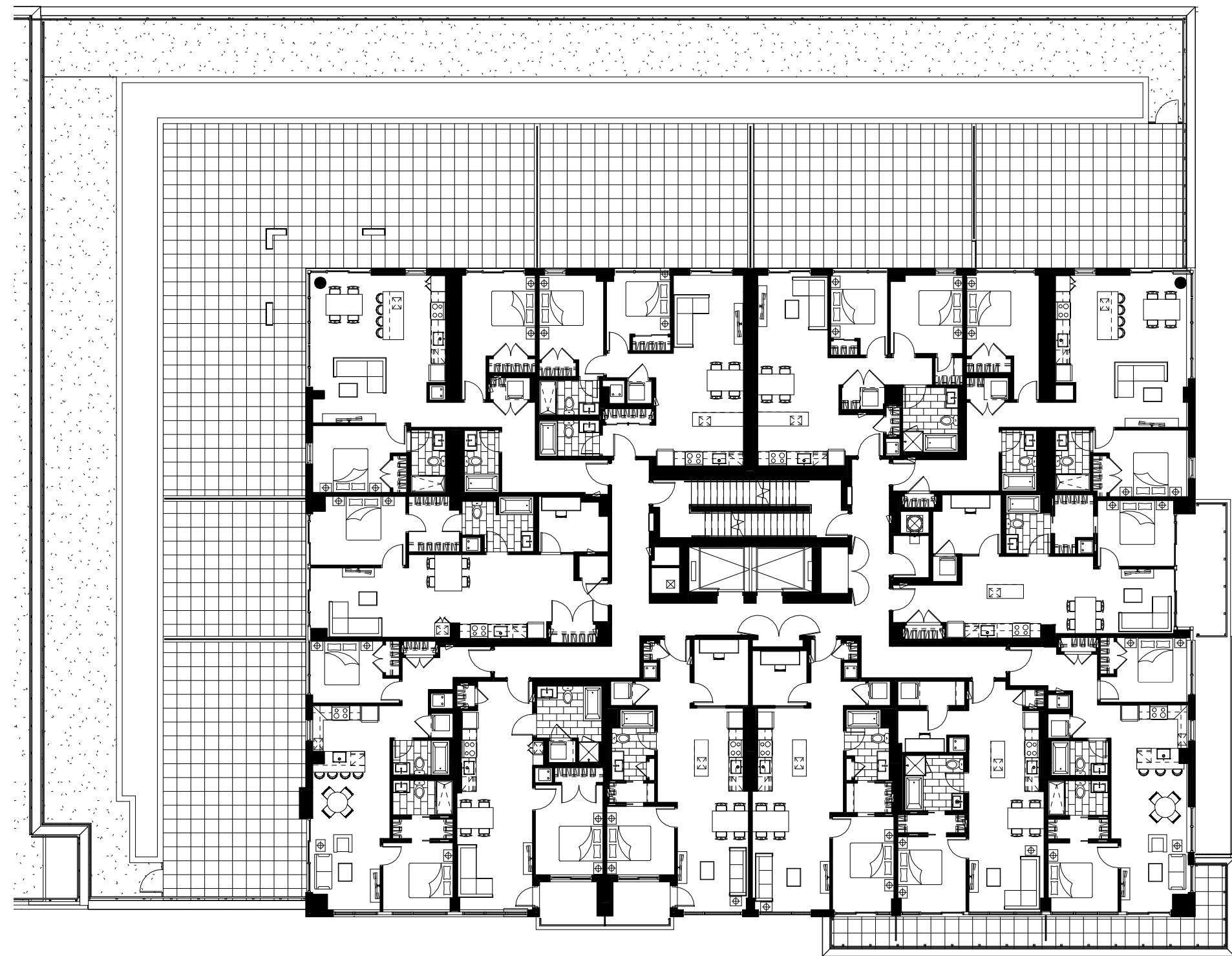
04

08

07

06

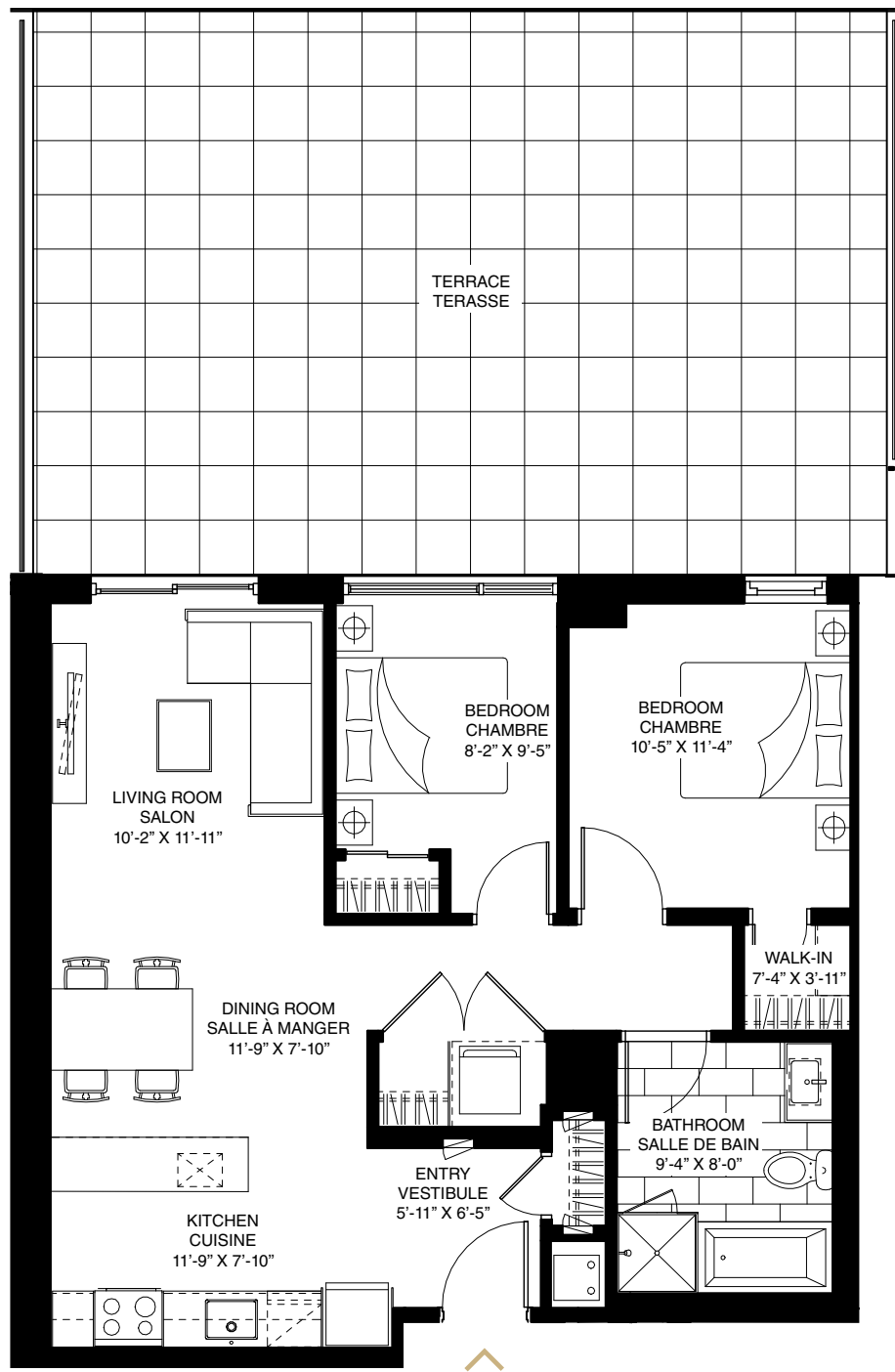
05



50

Baseline road

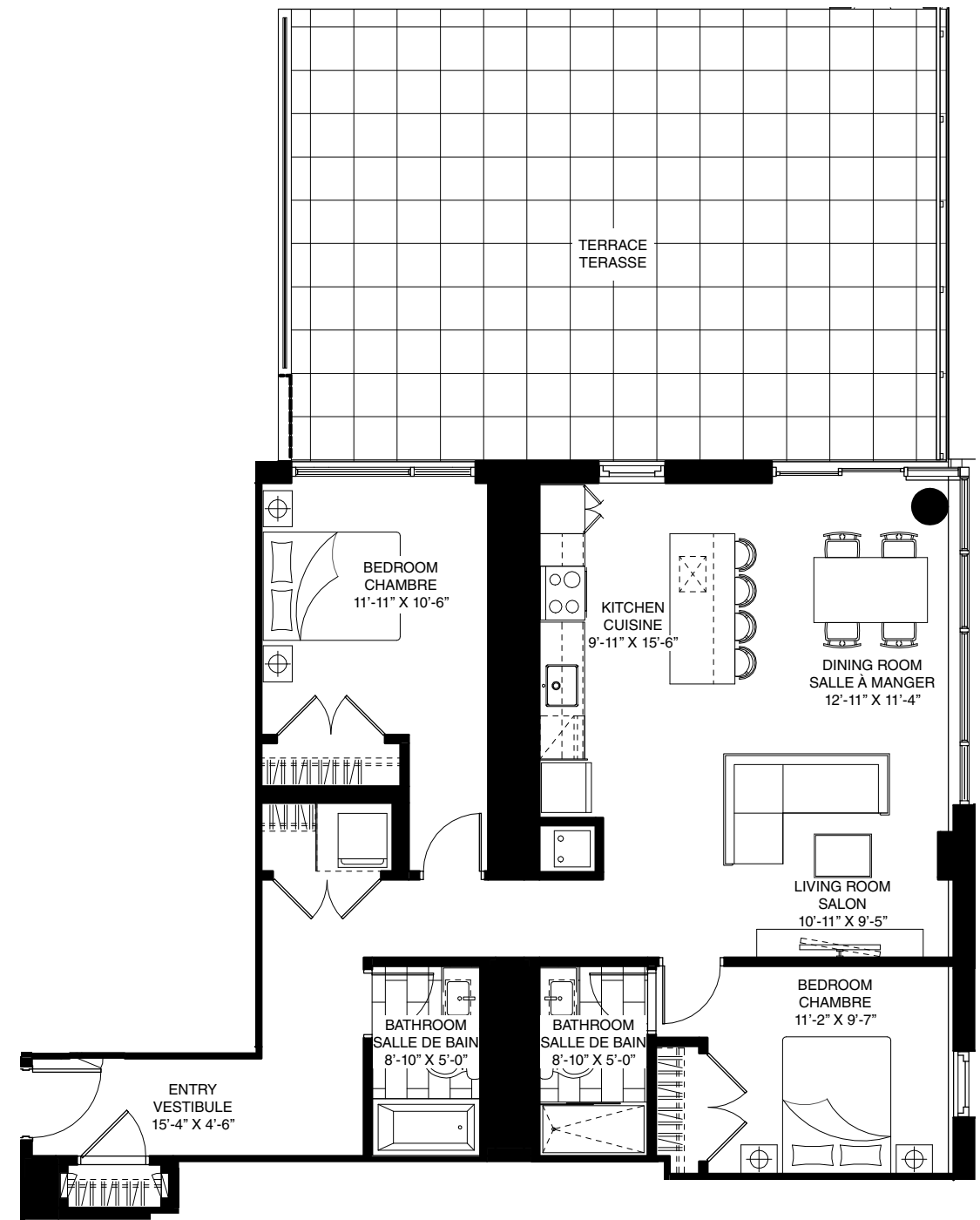
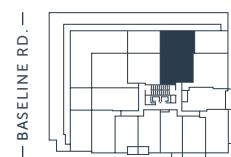
51



2 bedrooms / 2 chambres
2nd floor / 2^e étage

UNIT / UNITÉ
201

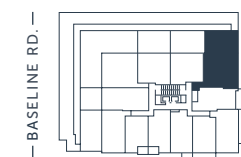
Area / Superficie 865 sq. ft. / pi²
Terrace / Terrasse 679 sq. ft. / pi²
Total 1,544 sq. ft. / pi²

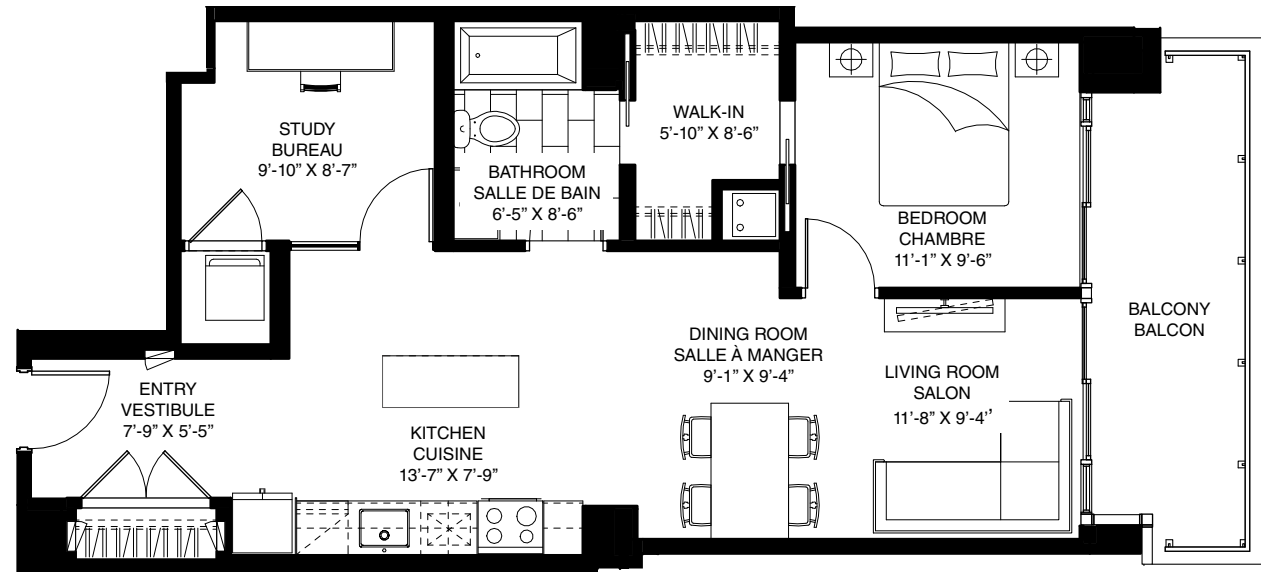


2 bedrooms / 2 chambres
2nd floor / 2^e étage

UNIT / UNITÉ
202

Area / Superficie 1,158 sq. ft. / pi²
Terrace / Terrasse 626 sq. ft. / pi²
Total 1,784 sq. ft. / pi²



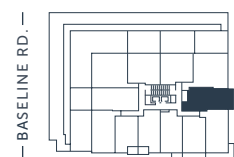


54

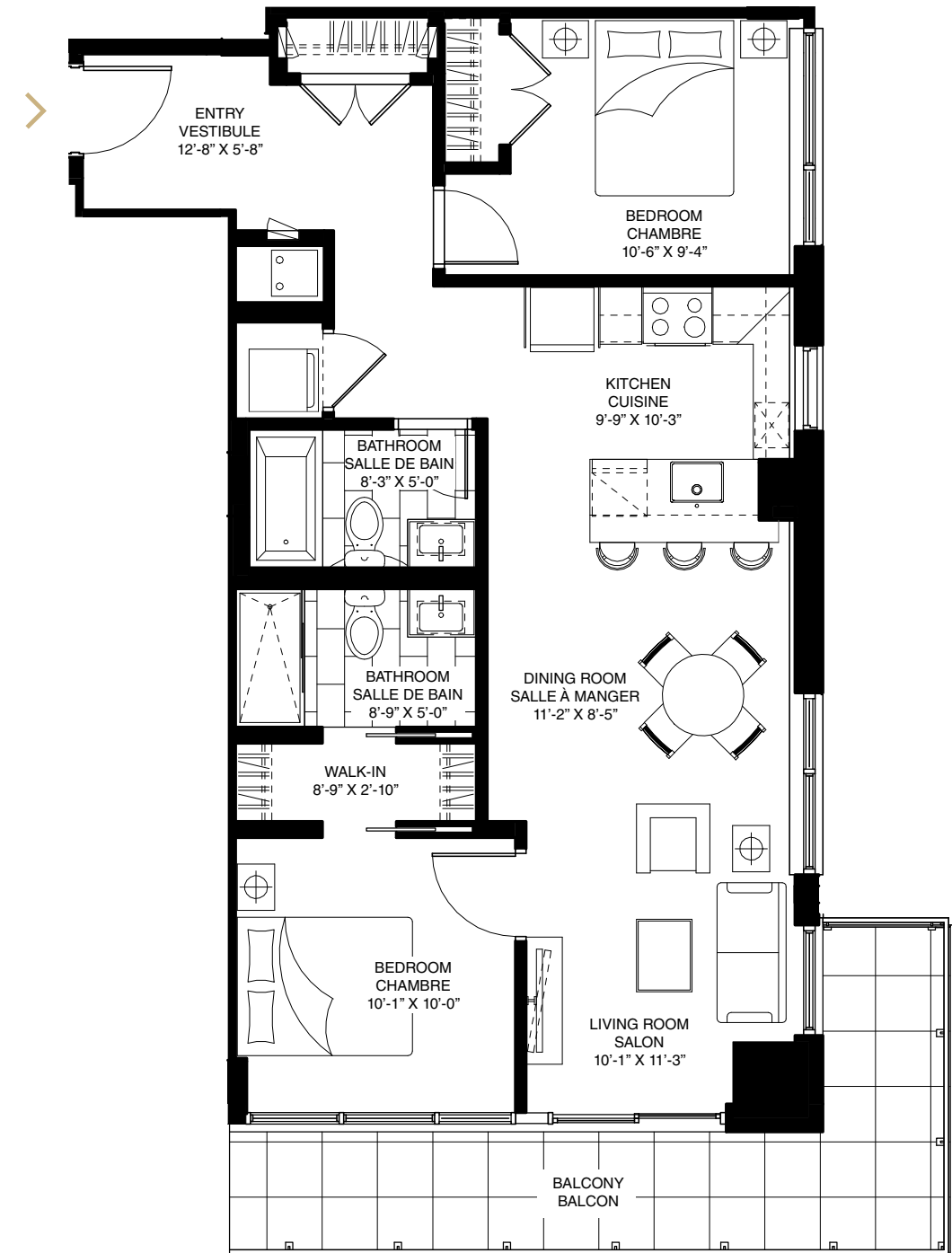
2 bedrooms* / 2 chambres*
 2nd to 15th floor / 2^e au 15^e étage

UNITS / UNITÉS
 203 to/à 1503

Area / Superficie	814 sq. ft. / pi ²
Balcony / Balcon	123 sq. ft. / pi ²
Total	937 sq. ft. / pi²



* The 2nd bedroom is an interior bedroom. | La 2^e chambre est une chambre intérieure.
 Measurements are approximate. | Les mesures sont approximatives.

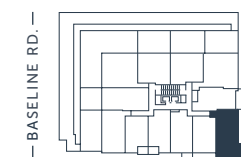


55

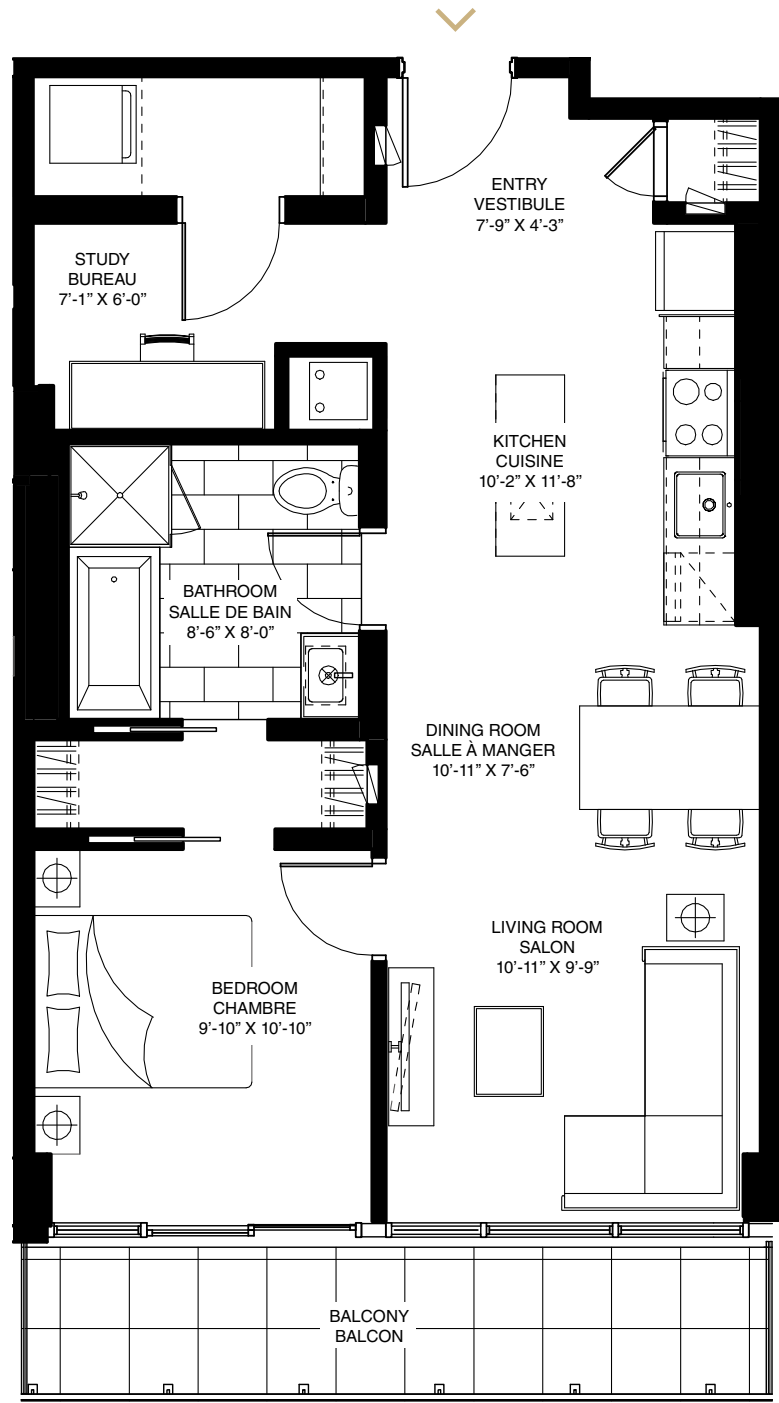
2 bedrooms / 2 chambres
 2nd floor / 2^e étage

UNIT / UNITÉ
 204

Area / Superficie	899 sq. ft. / pi ²
Balcony / Balcon	162 sq. ft. / pi ²
Total	1,061 sq. ft. / pi²



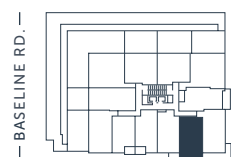
Measurements are approximate. | Les mesures sont approximatives.



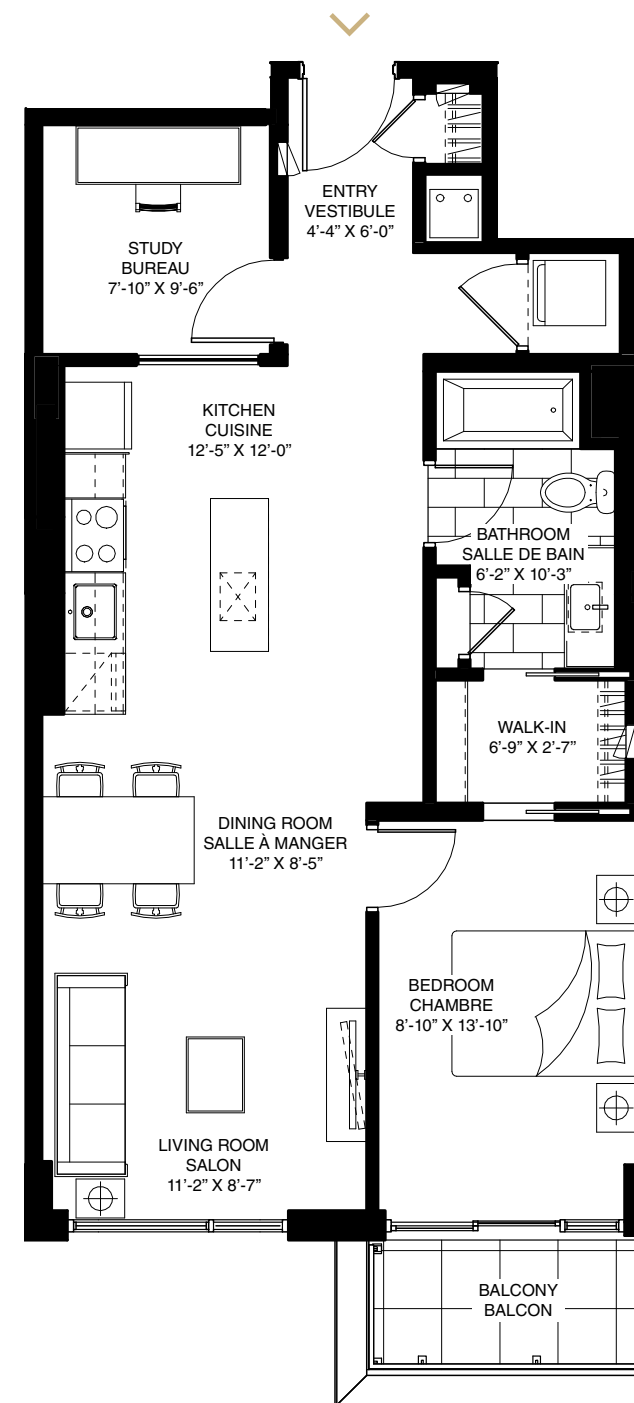
2 bedrooms* / 2 chambres*
2nd floor / 2^e étage

UNIT / UNITÉ
205

Area / Superficie	734 sq. ft. / pi ²
Balcony / Balcon	106 sq. ft. / pi ²
Total	840 sq. ft. / pi²



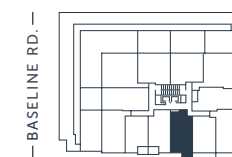
* The 2nd bedroom is an interior bedroom. | La 2^e chambre est une chambre intérieure.
Measurements are approximate. | Les mesures sont approximatives.



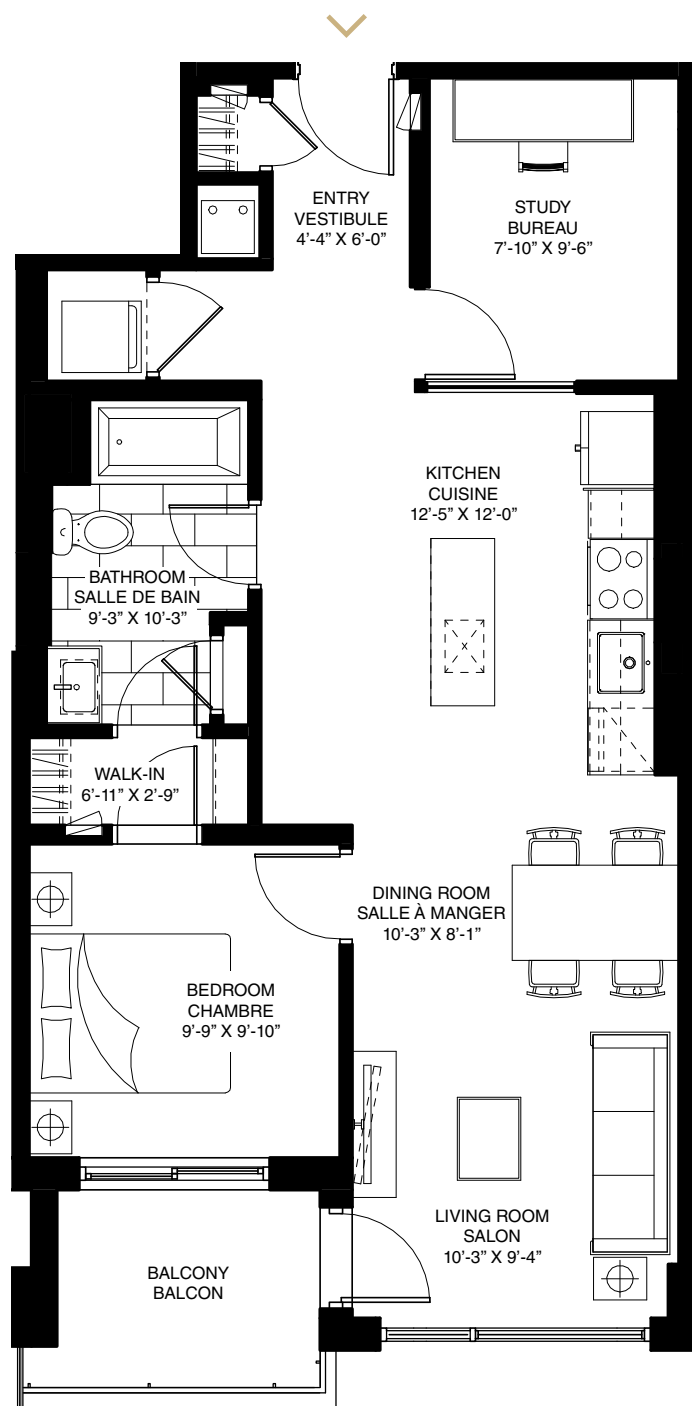
2 bedrooms* / 2 chambres*
2nd floor / 2^e étage

UNIT / UNITÉ
206

Area / Superficie	805 sq. ft. / pi ²
Balcony / Balcon	47 sq. ft. / pi ²
Total	852 sq. ft. / pi²



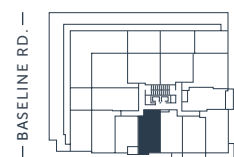
* The 2nd bedroom is an interior bedroom. | La 2^e chambre est une chambre intérieure.
Measurements are approximate. | Les mesures sont approximatives.



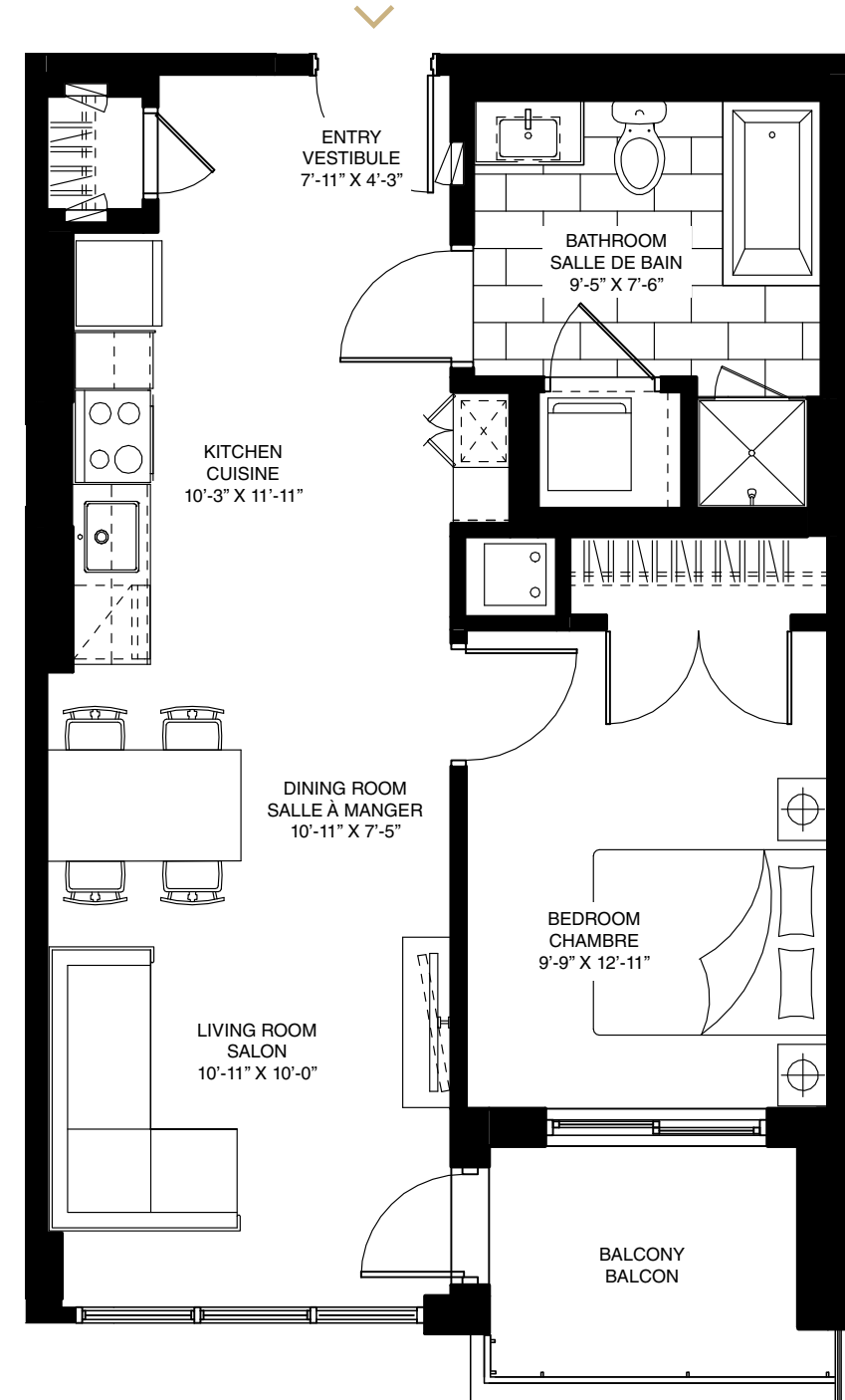
2 bedrooms* / 2 chambres*
 2nd to 15th floor / 2^e au 15^e étage

UNITS / UNITÉS
 207 to/à 1507

Area / Superficie 776 sq. ft. / pi²
 Balcony / Balcon 61 sq. ft. / pi²
 Total 837 sq. ft. / pi²



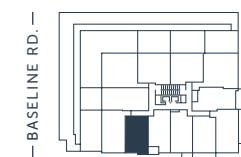
* The 2nd bedroom is an interior bedroom. | La 2^e chambre est une chambre intérieure.
 Measurements are approximate. | Les mesures sont approximatives.



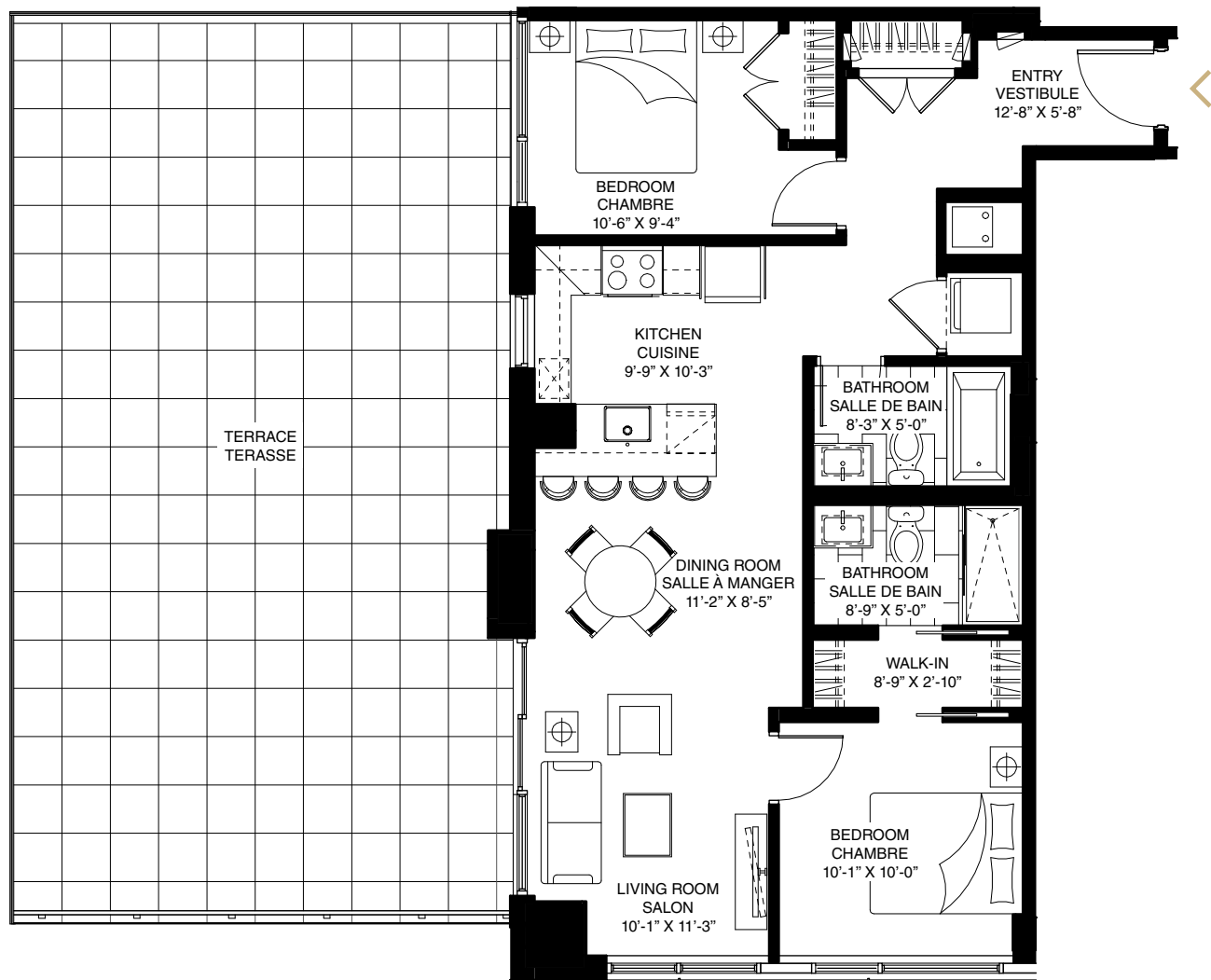
1 bedroom / 1 chambre
 2nd to 15th floor / 2^e au 15^e étage

UNITS / UNITÉS
 208 to/à 1508

Area / Superficie 701 sq. ft. / pi²
 Balcony / Balcon 61 sq. ft. / pi²
 Total 762 sq. ft. / pi²



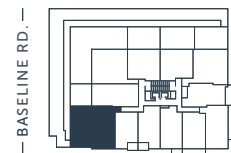
Measurements are approximate. | Les mesures sont approximatives.



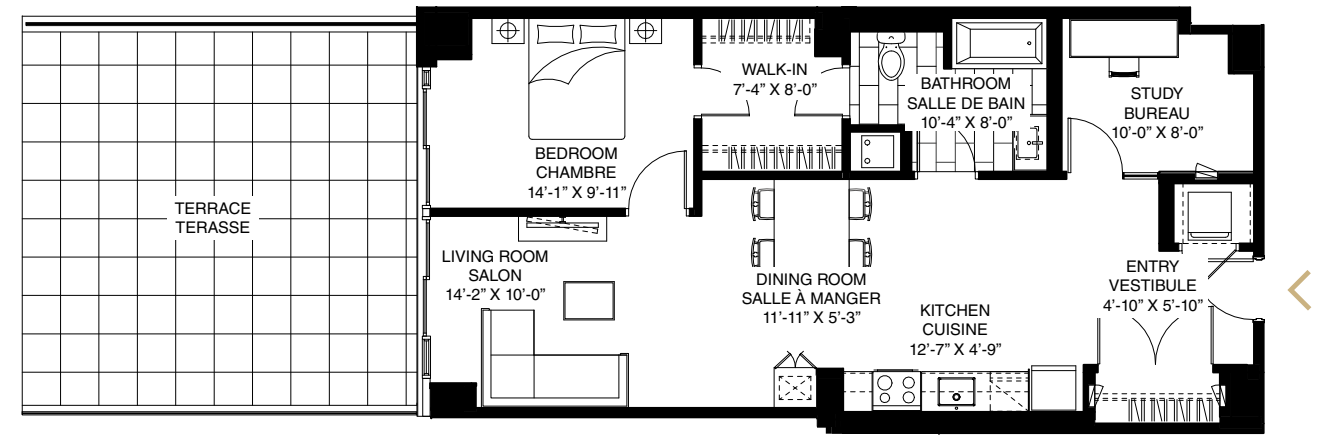
2 bedrooms / 2 chambres
2nd floor / 2^e étage

UNIT / UNITÉ
209

Area / Superficie 886 sq. ft. / pi²
Terrace / Terrasse 766 sq. ft. / pi²
Total 1,652 sq. ft. / pi²



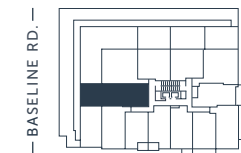
Measurements are approximate. | Les mesures sont approximatives.



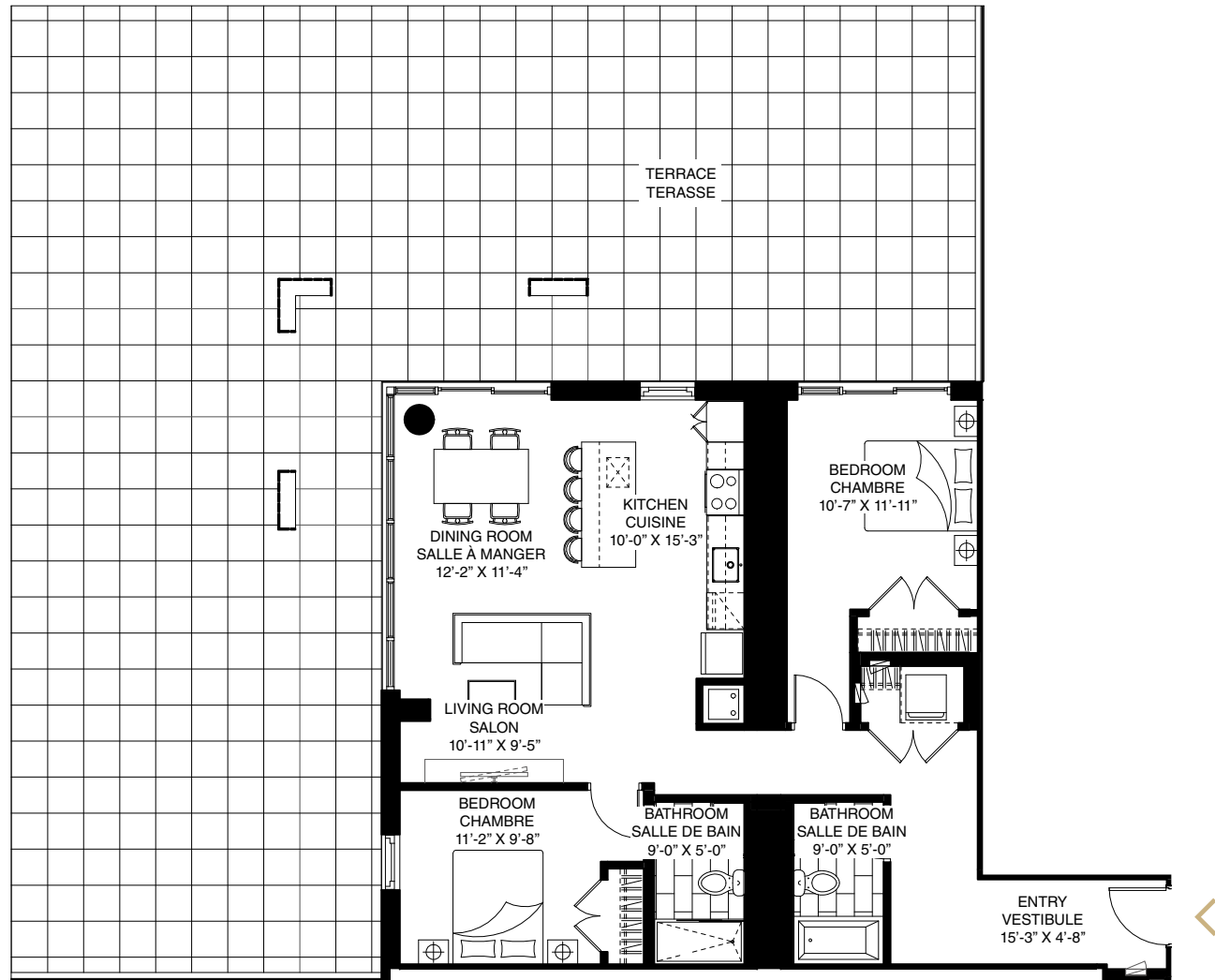
2 bedrooms* / 2 chambres*
2nd floor / 2^e étage

UNIT / UNITÉ
210

Area / Superficie 935 sq. ft. / pi²
Terrace / Terrasse 422 sq. ft. / pi²
Total 1,357 sq. ft. / pi²



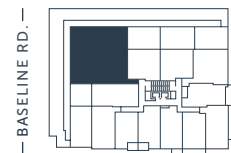
* The 2nd bedroom is an interior bedroom. | La 2^e chambre est une chambre intérieure.
Measurements are approximate. | Les mesures sont approximatives.



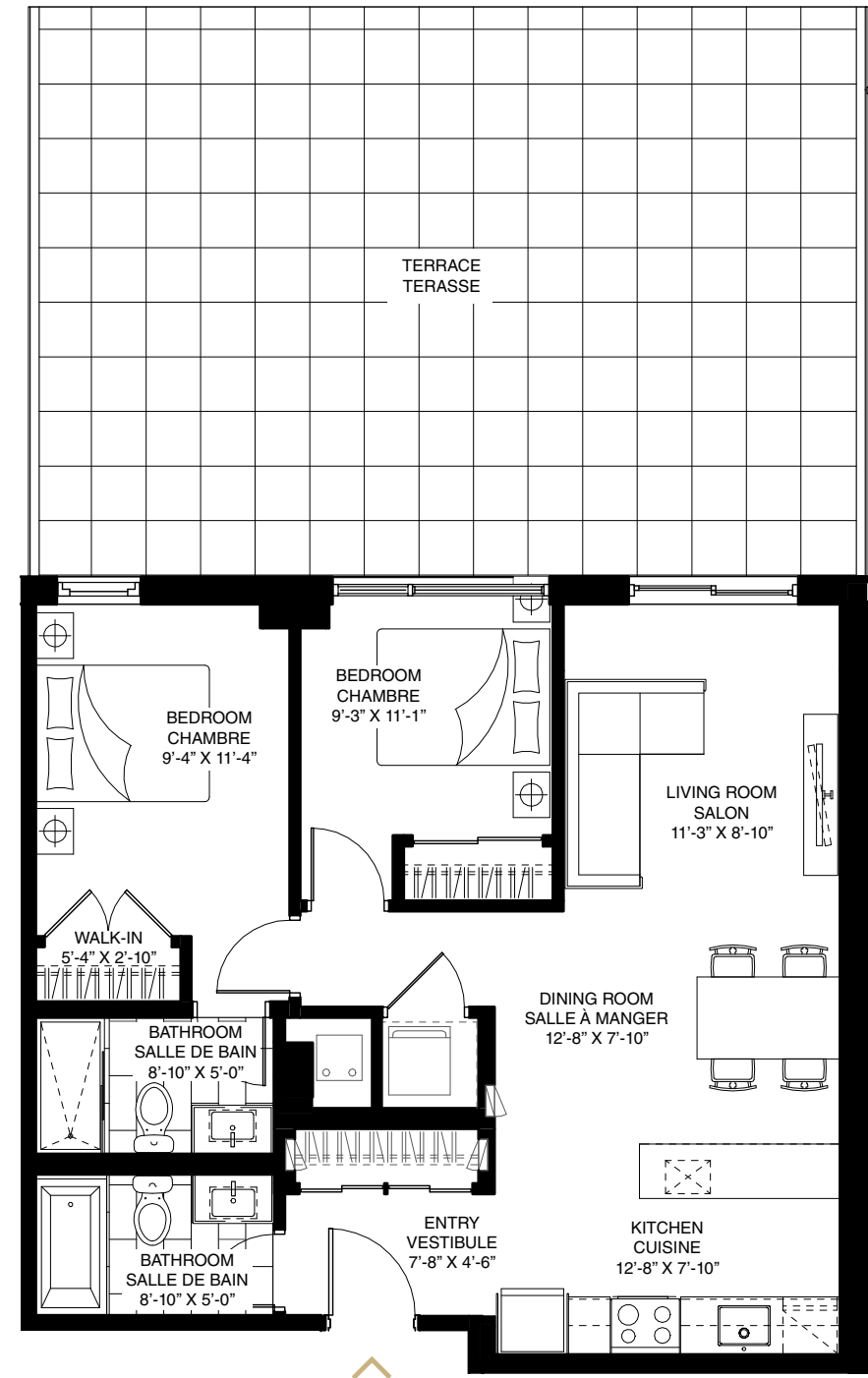
2 bedrooms / 2 chambres
2nd floor / 2^e étage

UNIT / UNITÉ
211

Area / Superficie 1,141 sq. ft. / pi²
Terrace / Terrasse 1,820 sq. ft. / pi²
Total 2,961 sq. ft. / pi²



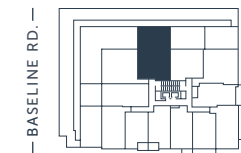
Measurements are approximate. | Les mesures sont approximatives.



2 bedrooms / 2 chambres
2nd floor / 2^e étage

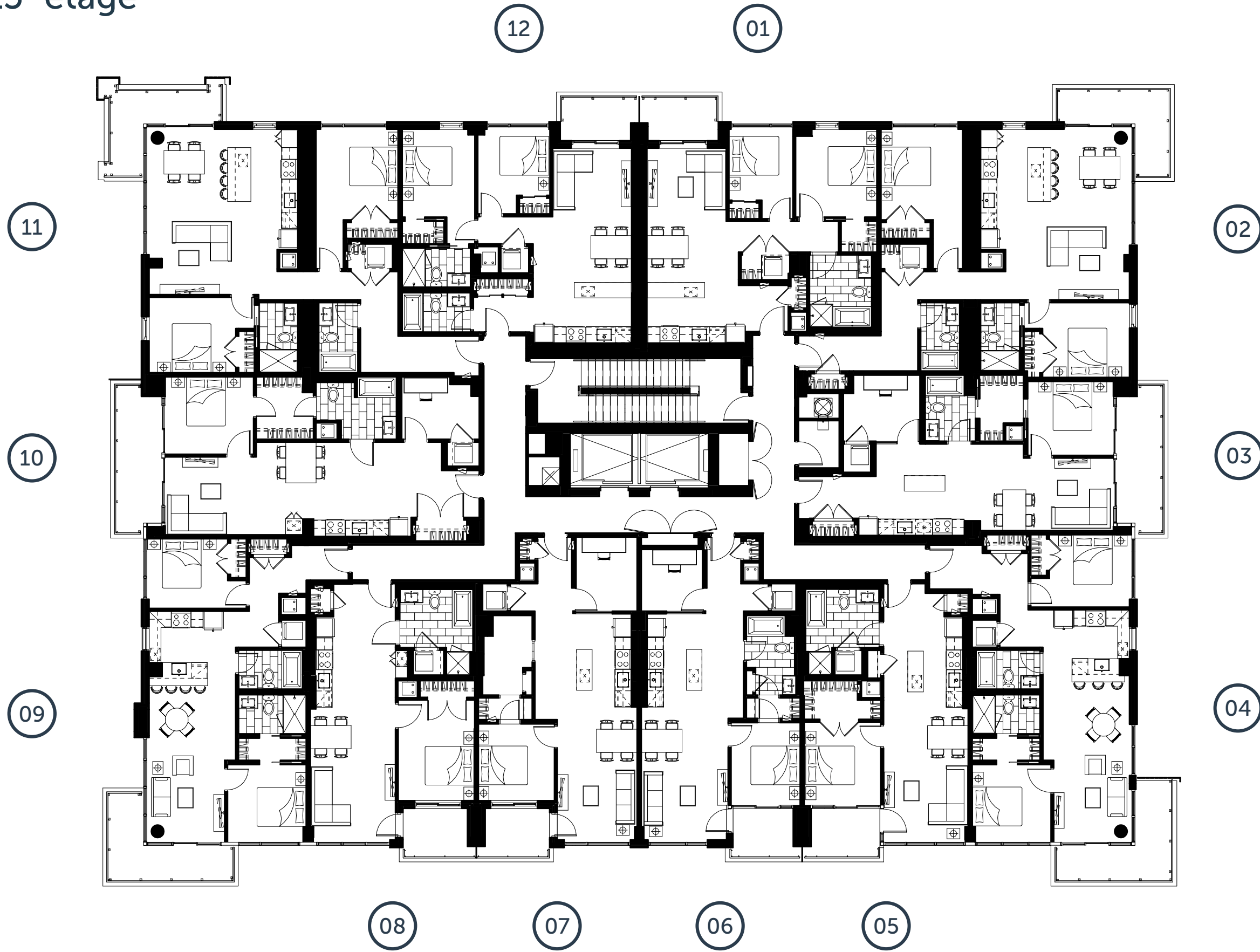
UNIT / UNITÉ
212

Area / Superficie 867 sq. ft. / pi²
Terrace / Terrasse 646 sq. ft. / pi²
Total 1,513 sq. ft. / pi²



Measurements are approximate. | Les mesures sont approximatives.

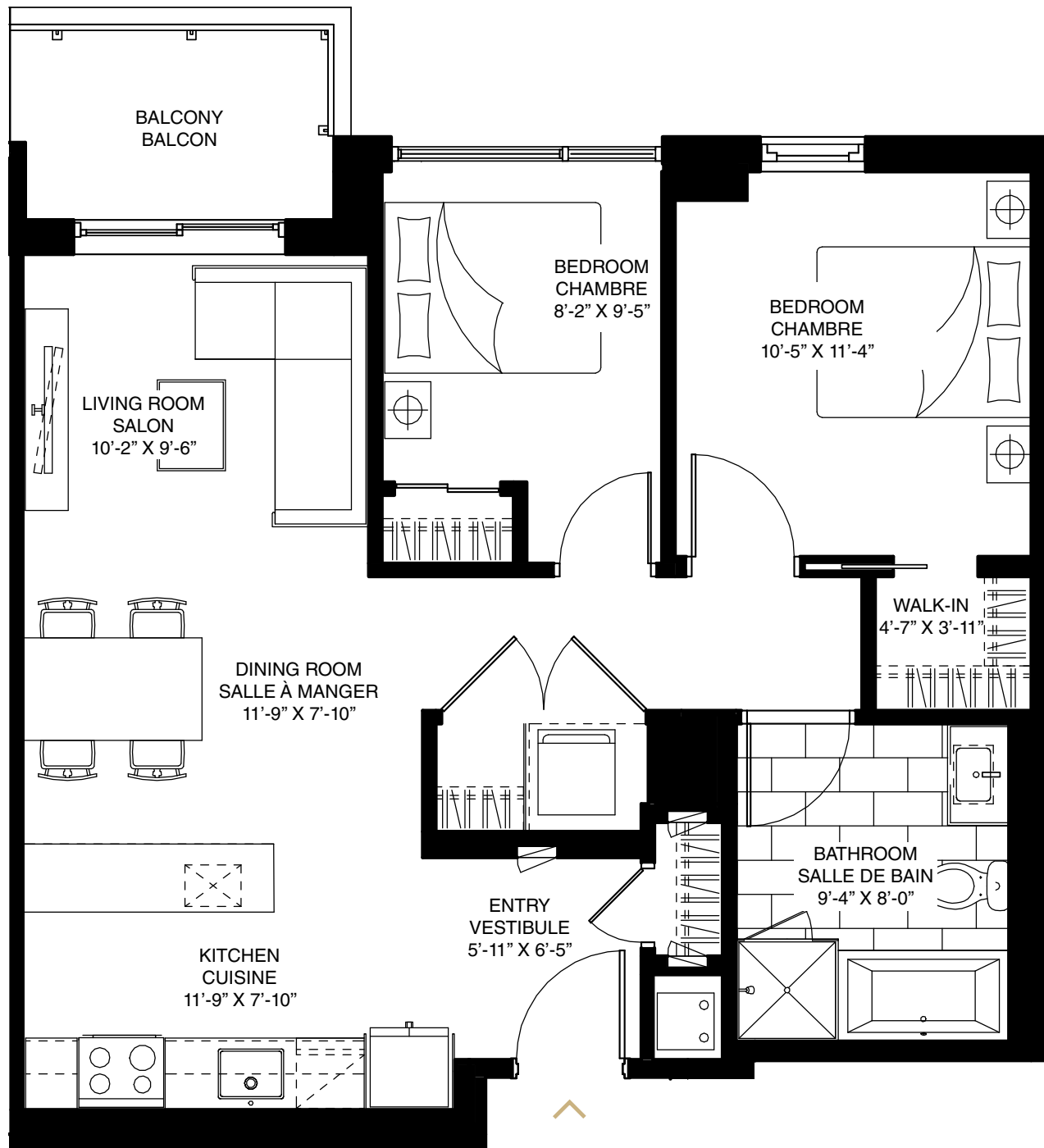
3rd to 15th Floor 3^e au 15^e étage



64

Baseline road

65

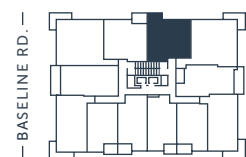


2 bedrooms / 2 chambres
3rd to 15th floor / 3^e au 15^e étage

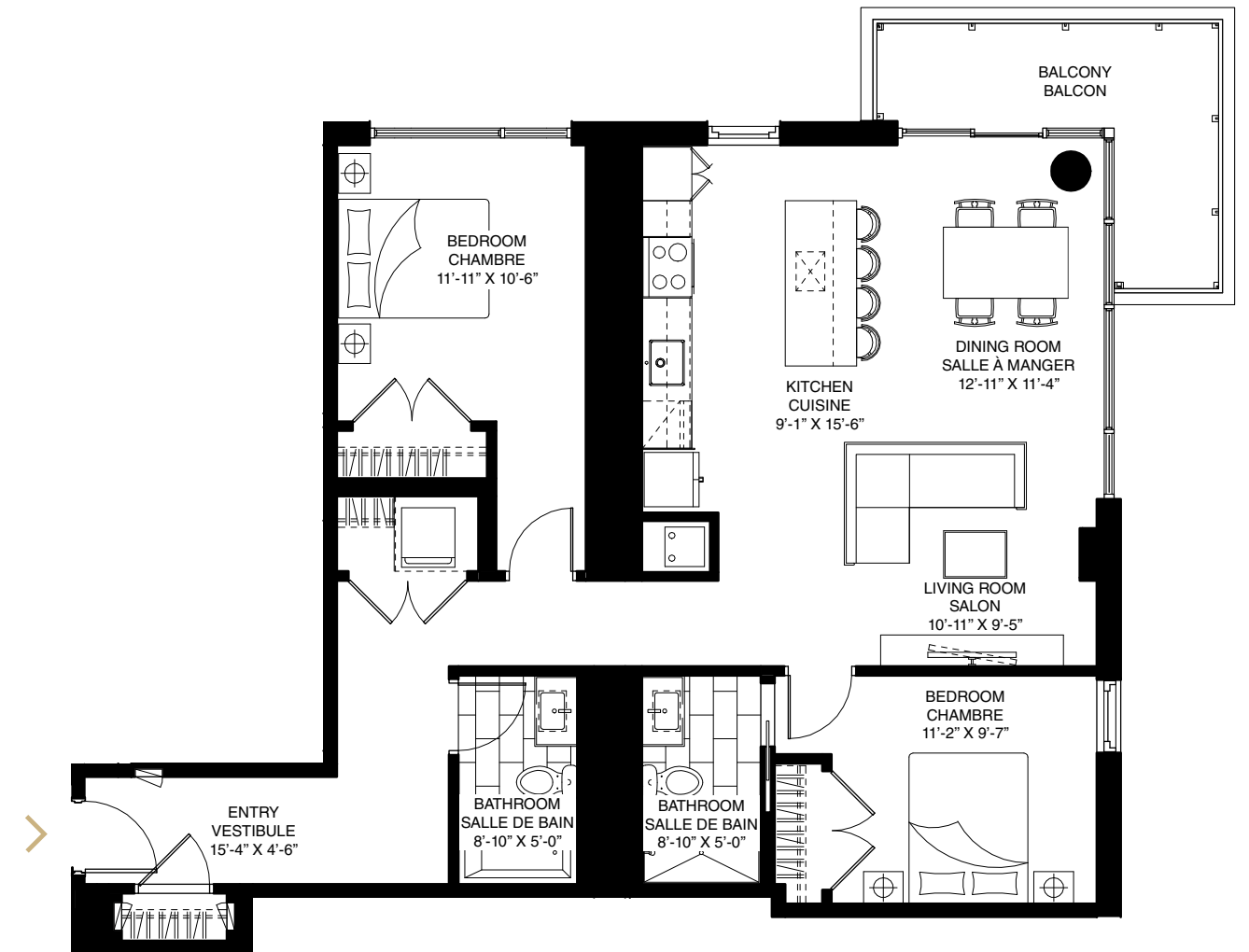
UNITS / UNITÉS
301 to/à 1501

Area / Superficie
Balcony / Balcon
Total

845 sq. ft. / pi²
63 sq. ft. / pi²
908 sq. ft. / pi²



Measurements are approximate. | Les mesures sont approximatives.

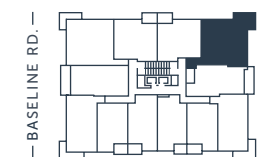


2 bedrooms / 2 chambres
3rd to 15th floor / 3^e au 15^e étage

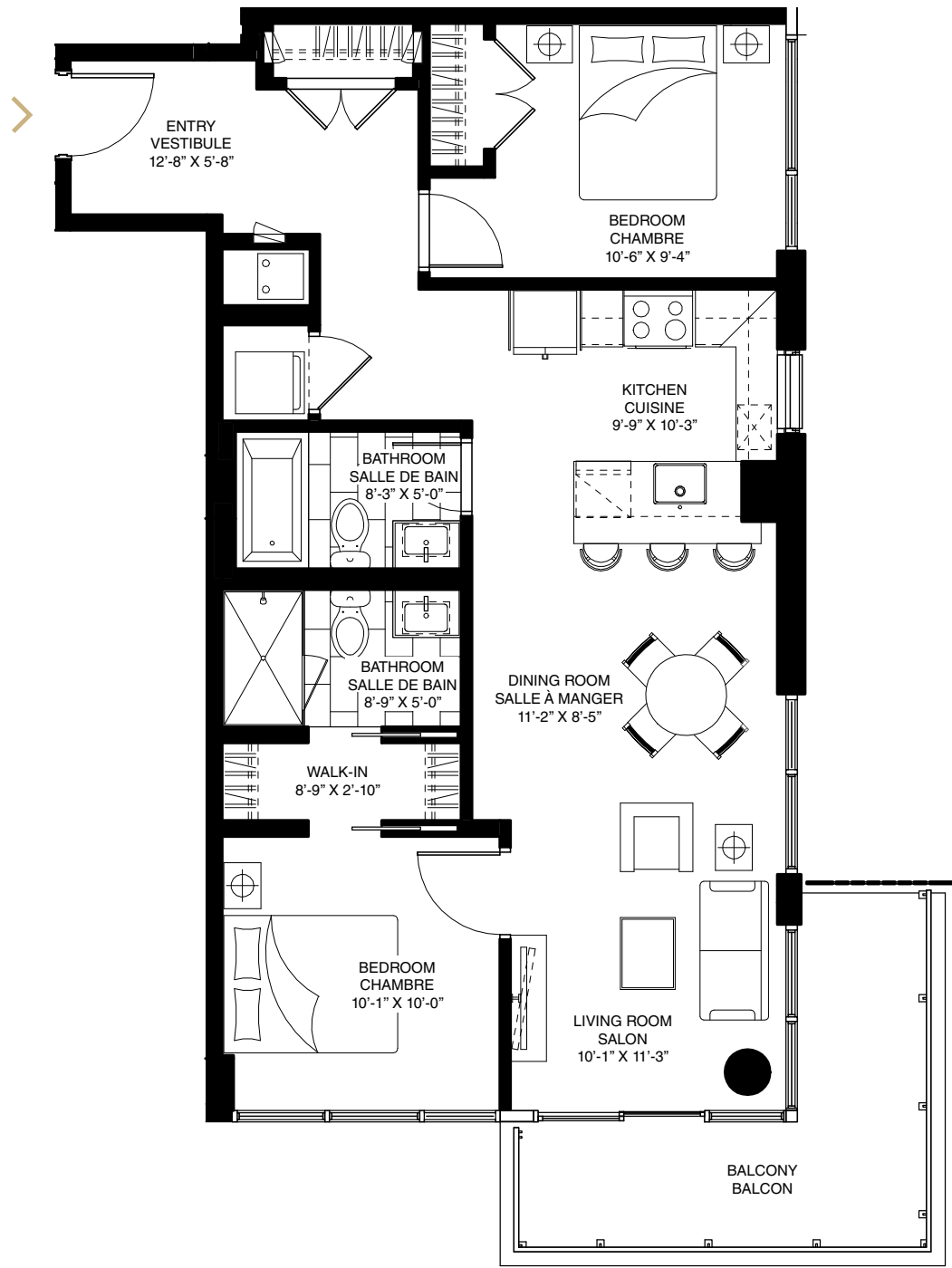
UNITS / UNITÉS
302 to/à 1502

Area / Superficie
Balcony / Balcon
Total

1,158 sq. ft. / pi²
117 sq. ft. / pi²
1,275 sq. ft. / pi²



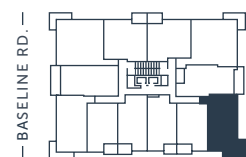
Measurements are approximate. | Les mesures sont approximatives.



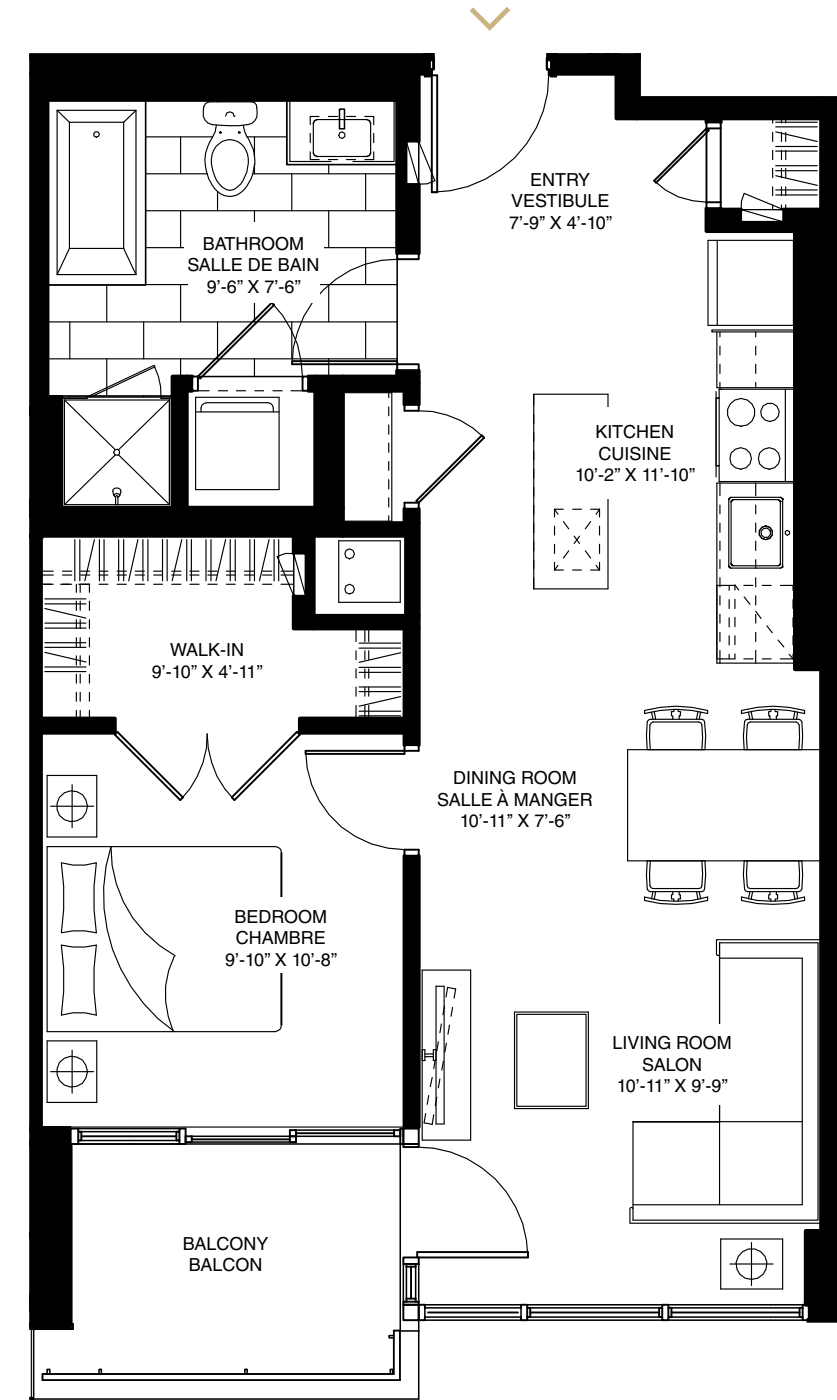
2 bedrooms / 2 chambres
 3rd to 15th floor / 3^e au 15^e étage

UNITS / UNITÉS
 304 to/à 1504

Area / Superficie 897 sq. ft. / pi²
 Balcony / Balcon 129 sq. ft. / pi²
 Total 1,026 sq. ft. / pi²



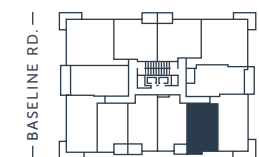
Measurements are approximate. | Les mesures sont approximatives.



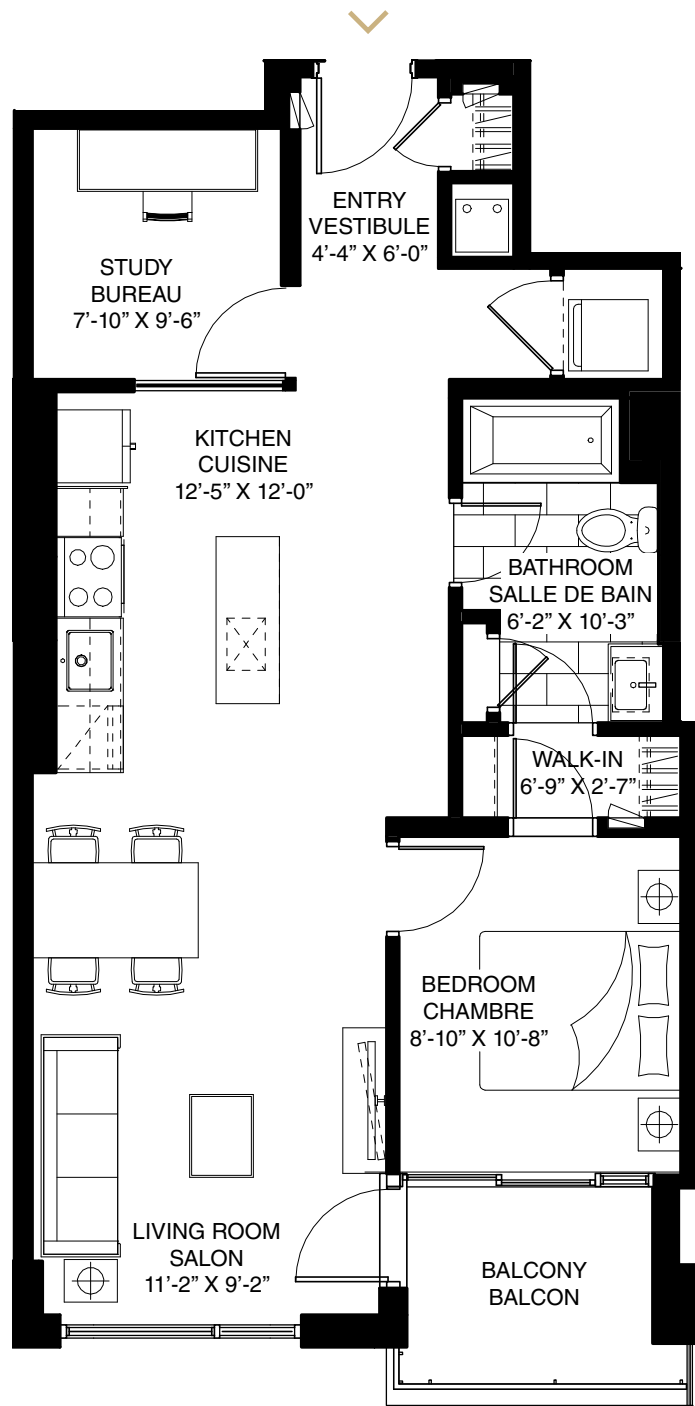
1 bedroom / 1 chambre
 3rd to 15th floor / 3^e au 15^e étage

UNITS / UNITÉS
 305 to/à 1505

Area / Superficie 690 sq. ft. / pi²
 Balcony / Balcon 65 sq. ft. / pi²
 Total 755 sq. ft. / pi²



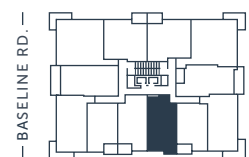
Measurements are approximate. | Les mesures sont approximatives.



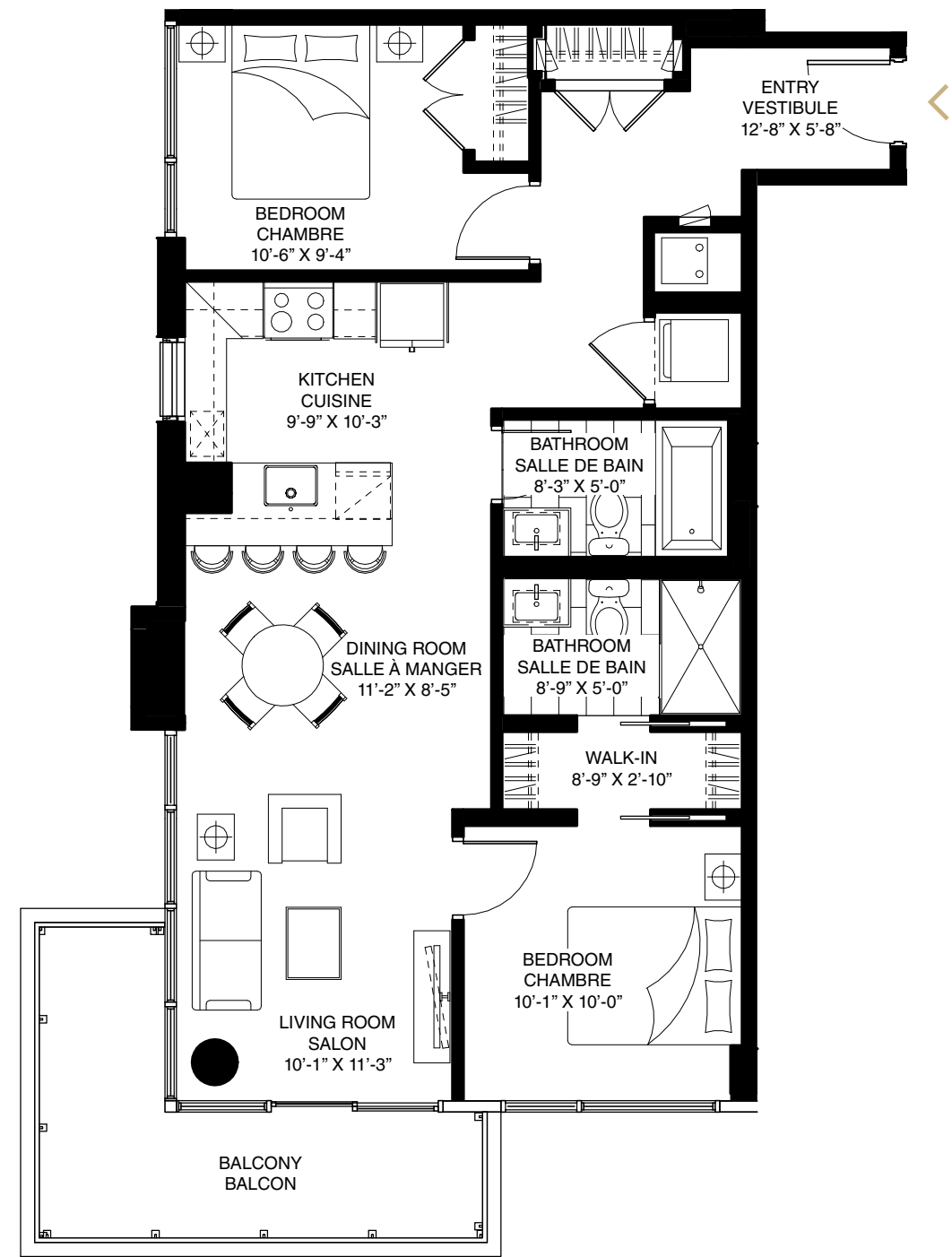
2 bedrooms* / 2 chambres*
3rd to 15th floor / 3^e au 15^e étage

UNITS / UNITÉS
306 to/à 1506

Area / Superficie 767 sq. ft. / pi²
Balcony / Balcon 58 sq. ft. / pi²
Total 825 sq. ft. / pi²



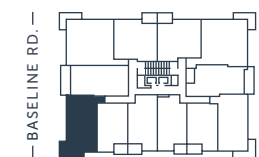
* The 2nd bedroom is an interior bedroom. | La 2^e chambre est une chambre intérieure.
Measurements are approximate. | Les mesures sont approximatives.



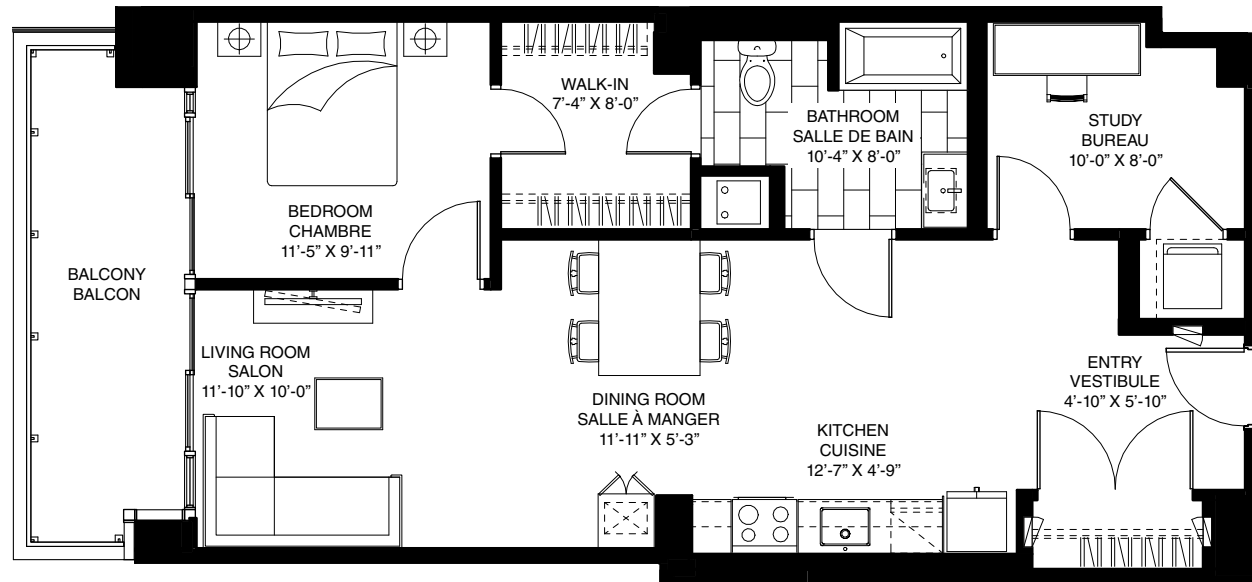
2 bedrooms / 2 chambres
3rd to 15th floor / 3^e au 15^e étage

UNITS / UNITÉS
309 to/à 1509

Area / Superficie 884 sq. ft. / pi²
Balcony / Balcon 129 sq. ft. / pi²
Total 1,013 sq. ft. / pi²



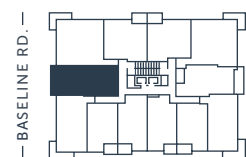
Measurements are approximate. | Les mesures sont approximatives.



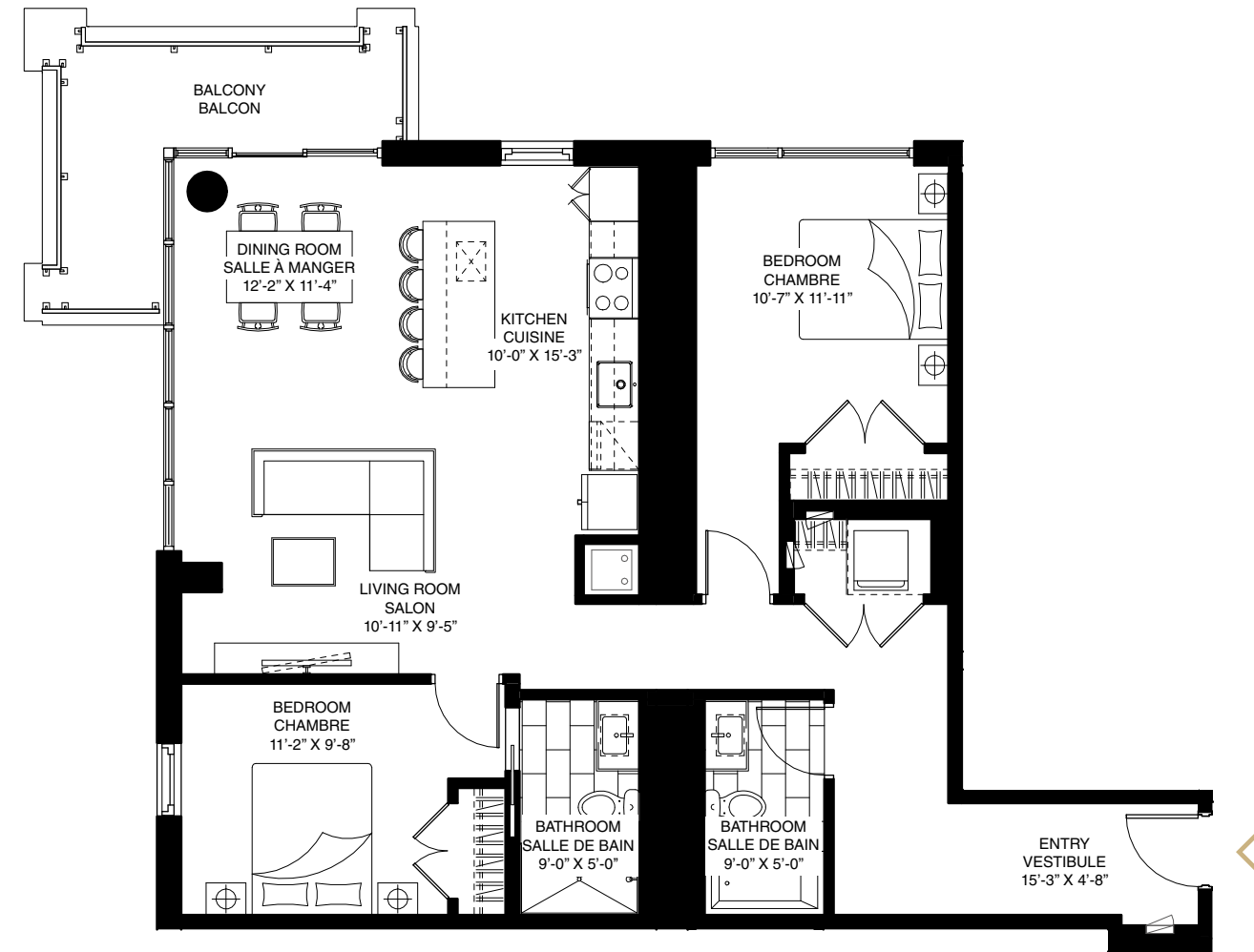
2 bedrooms* / 2 chambres*
3rd to 15th floor / 3^e au 15^e étage

UNITS / UNITÉS
310 to/à 1510

Area / Superficie 895 sq. ft. / pi²
Balcony / Balcon 123 sq. ft. / pi²
Total 1,018 sq. ft. / pi²



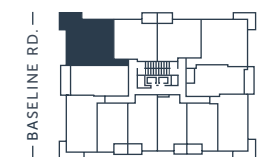
* The 2nd bedroom is an interior bedroom. | La 2^e chambre est une chambre intérieure.
Measurements are approximate. | Les mesures sont approximatives.



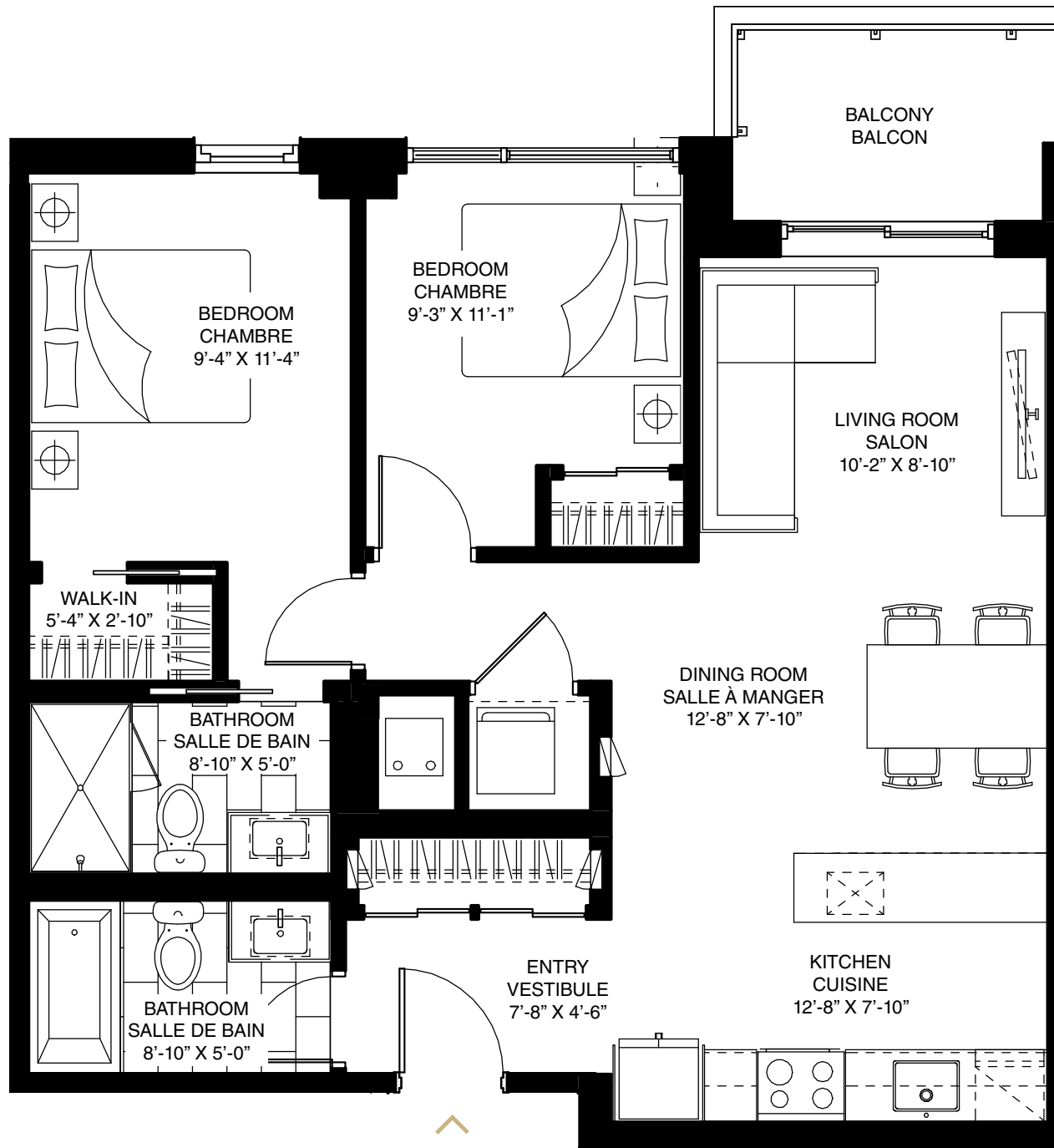
2 bedrooms / 2 chambres
3rd to 15th floor / 3^e au 15^e étage

UNITS / UNITÉS
311 to/à 1511

Area / Superficie 1,140 sq. ft. / pi²
Balcony / Balcon 116 sq. ft. / pi²
Total 1,256 sq. ft. / pi²



Measurements are approximate. | Les mesures sont approximatives.

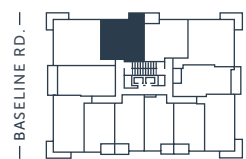


2 bedrooms / 2 chambres
 3rd to 15th floor / 3^e au 15^e étage

UNITS / UNITÉS
 312 to/à 1512

Area / Superficie
 Balcony / Balcon
 Total

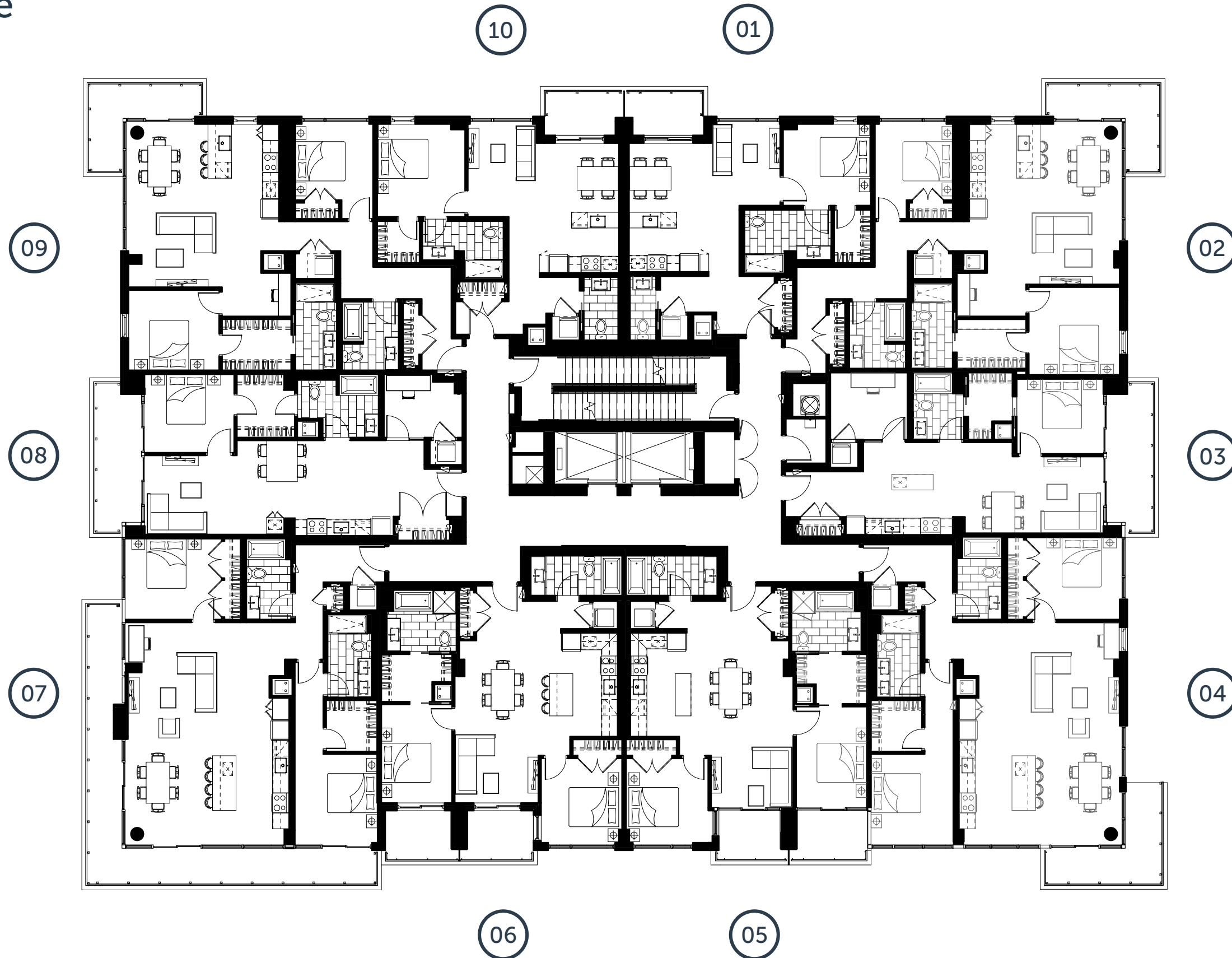
848 sq. ft. / pi²
 63 sq. ft. / pi²
 911 sq. ft. / pi²



Measurements are approximate. | Les mesures sont approximatives.



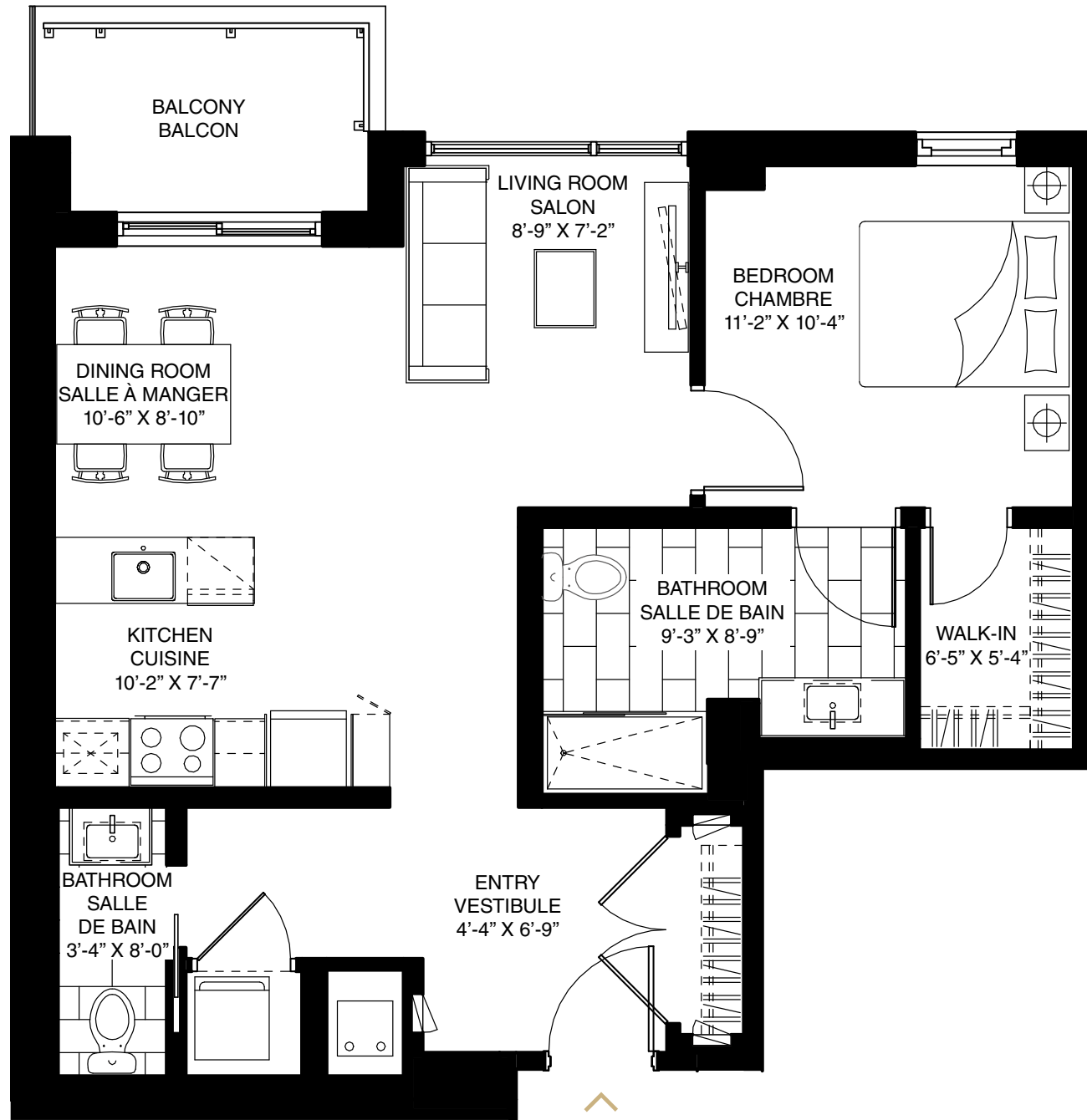
16th Floor 16^e étage



76

Baseline road

77



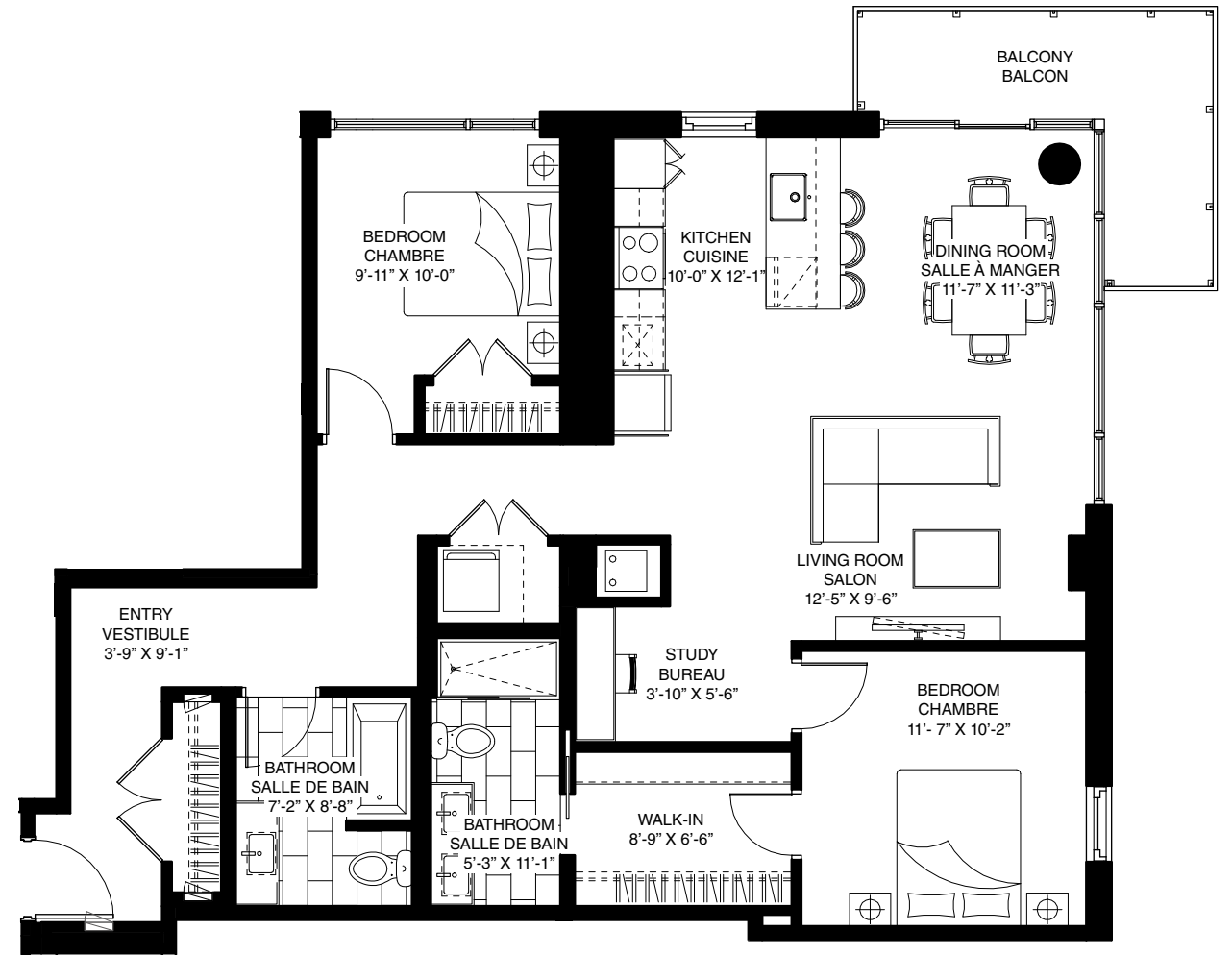
1 bedroom / 1 chambre
16th floor / 16^e étage

UNIT / UNITÉ
PH01

Area / Superficie 794 sq. ft. / pi²
Balcony / Balcon 63 sq. ft. / pi²
Total 857 sq. ft. / pi²



Measurements are approximate. | Les mesures sont approximatives.



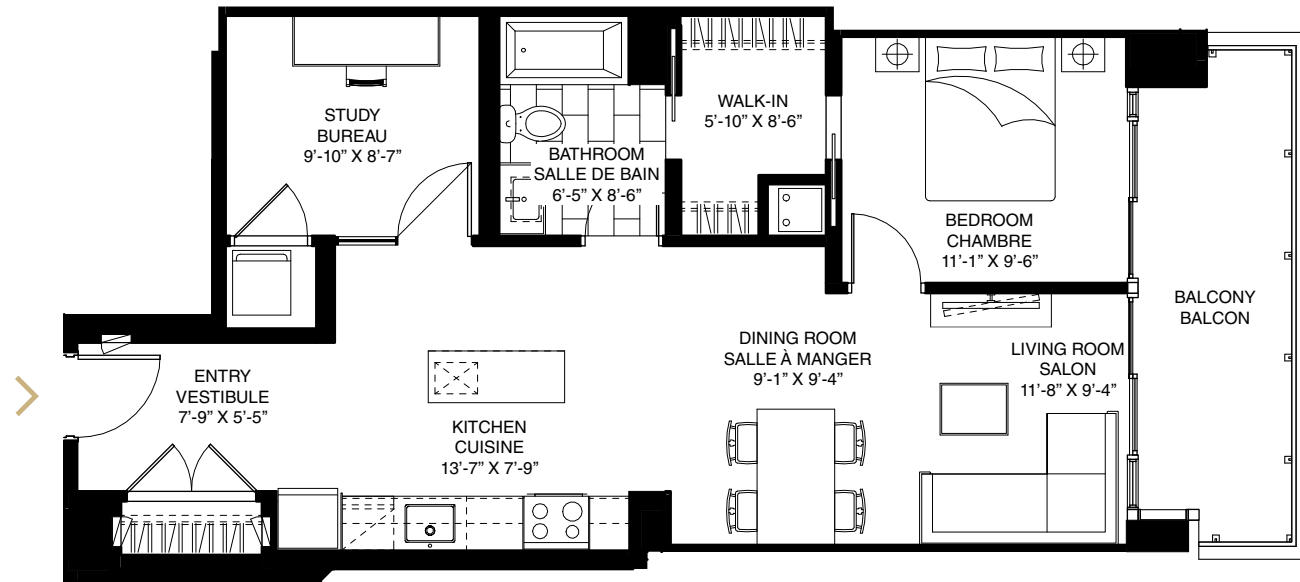
2 bedrooms / 2 chambres
16th floor / 16^e étage

UNIT / UNITÉ
PH02

Area / Superficie 1,206 sq. ft. / pi²
Balcony / Balcon 116 sq. ft. / pi²
Total 1,322 sq. ft. / pi²



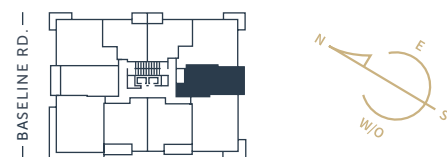
Measurements are approximate. | Les mesures sont approximatives.



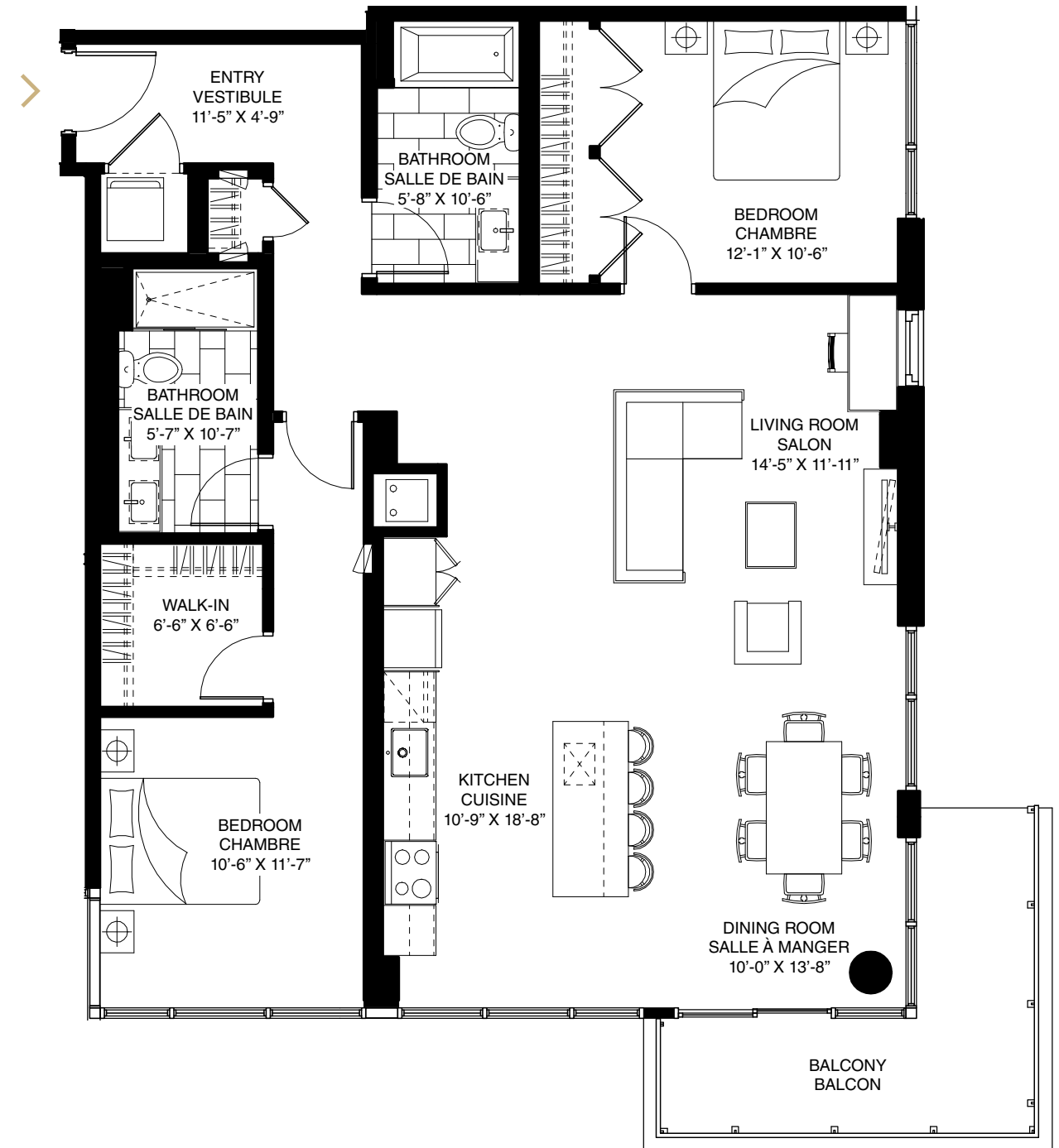
2 bedrooms* / 2 chambres*
16th floor / 16^e étage

UNIT / UNITÉ
PH03

Area / Superficie	827 sq. ft. / pi ²
Balcony / Balcon	123 sq. ft. / pi ²
Total	950 sq. ft. / pi²



* The 2nd bedroom is an interior bedroom. | La 2^e chambre est une chambre intérieure.
Measurements are approximate. | Les mesures sont approximatives.



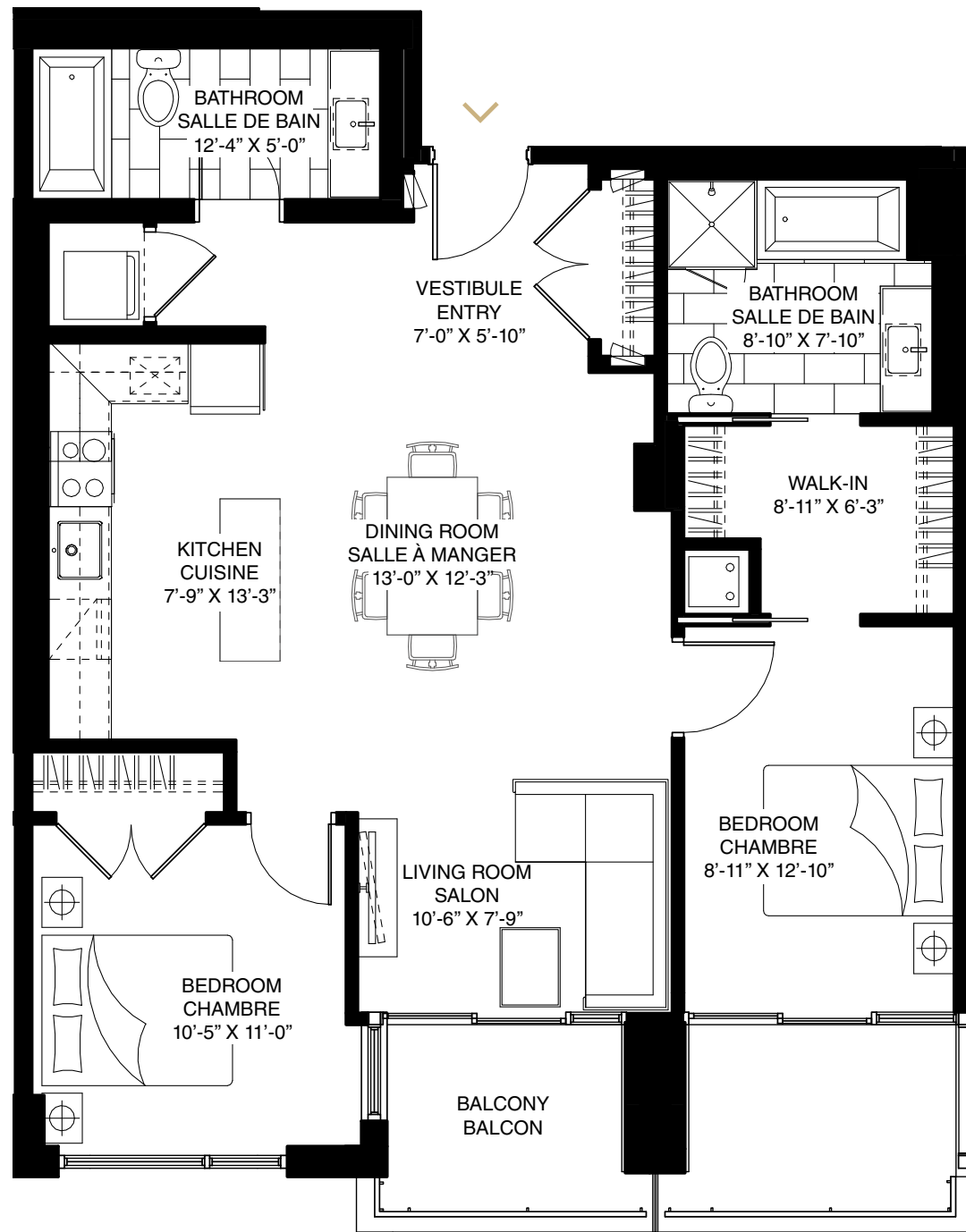
2 bedrooms / 2 chambres
16th floor / 16^e étage

UNIT / UNITÉ
PH04

Area / Superficie	1,307 sq. ft. / pi ²
Balcony / Balcon	127 sq. ft. / pi ²
Total	1,434 sq. ft. / pi²



Measurements are approximate. | Les mesures sont approximatives.



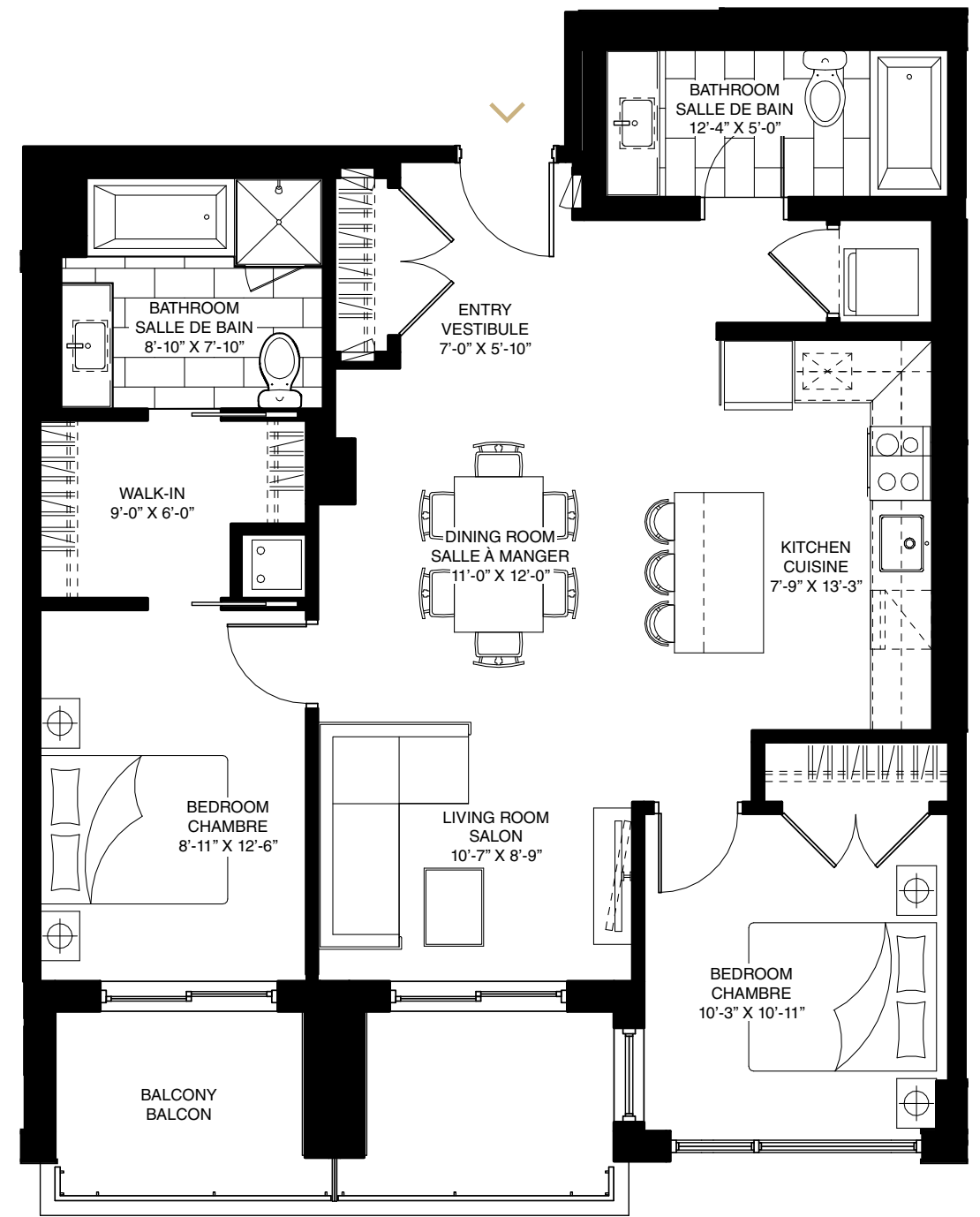
2 bedrooms / 2 chambres
16th floor / 16^e étage

UNIT / UNITÉ
PH05

Area / Superficie 1,039 sq. ft. / pi²
Balcony / Balcon 123 sq. ft. / pi²
Total 1,162 sq. ft. / pi²



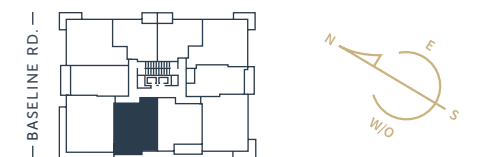
Measurements are approximate. | Les mesures sont approximatives.



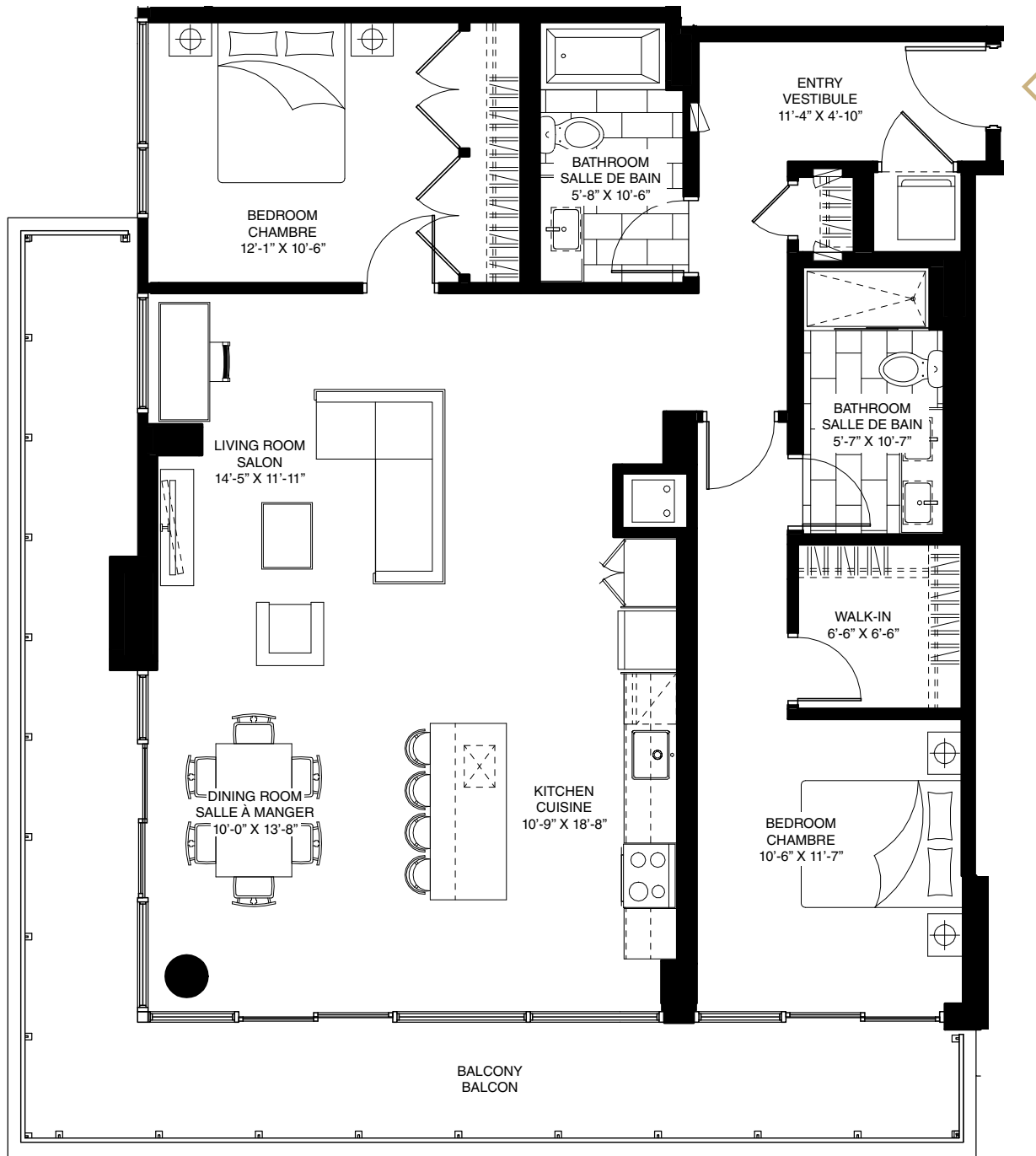
2 bedrooms / 2 chambres
16th floor / 16^e étage

UNIT / UNITÉ
PH06

Area / Superficie 1,036 sq. ft. / pi²
Balcony / Balcon 122 sq. ft. / pi²
Total 1,158 sq. ft. / pi²



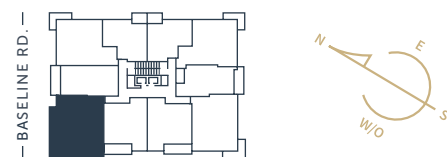
Measurements are approximate. | Les mesures sont approximatives.



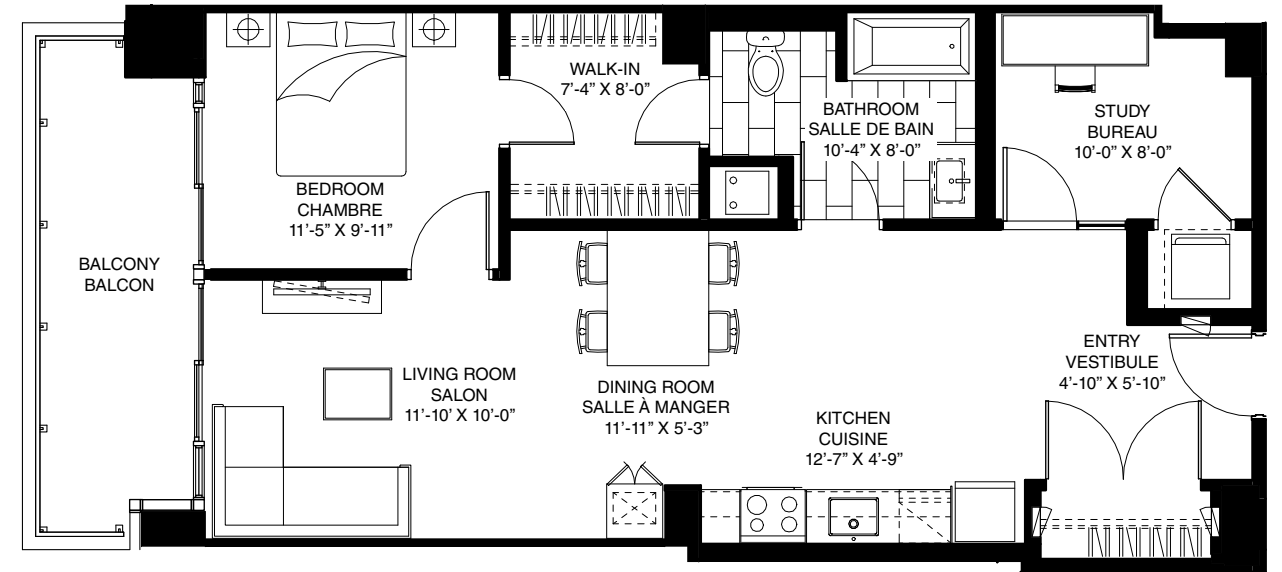
2 bedrooms / 2 chambres
16th floor / 16^e étage

UNIT / UNITÉ
PH07

Area / Superficie 1,316 sq. ft. / pi²
Balcony / Balcon 354 sq. ft. / pi²
Total 1,670 sq. ft. / pi²



Measurements are approximate. | Les mesures sont approximatives.



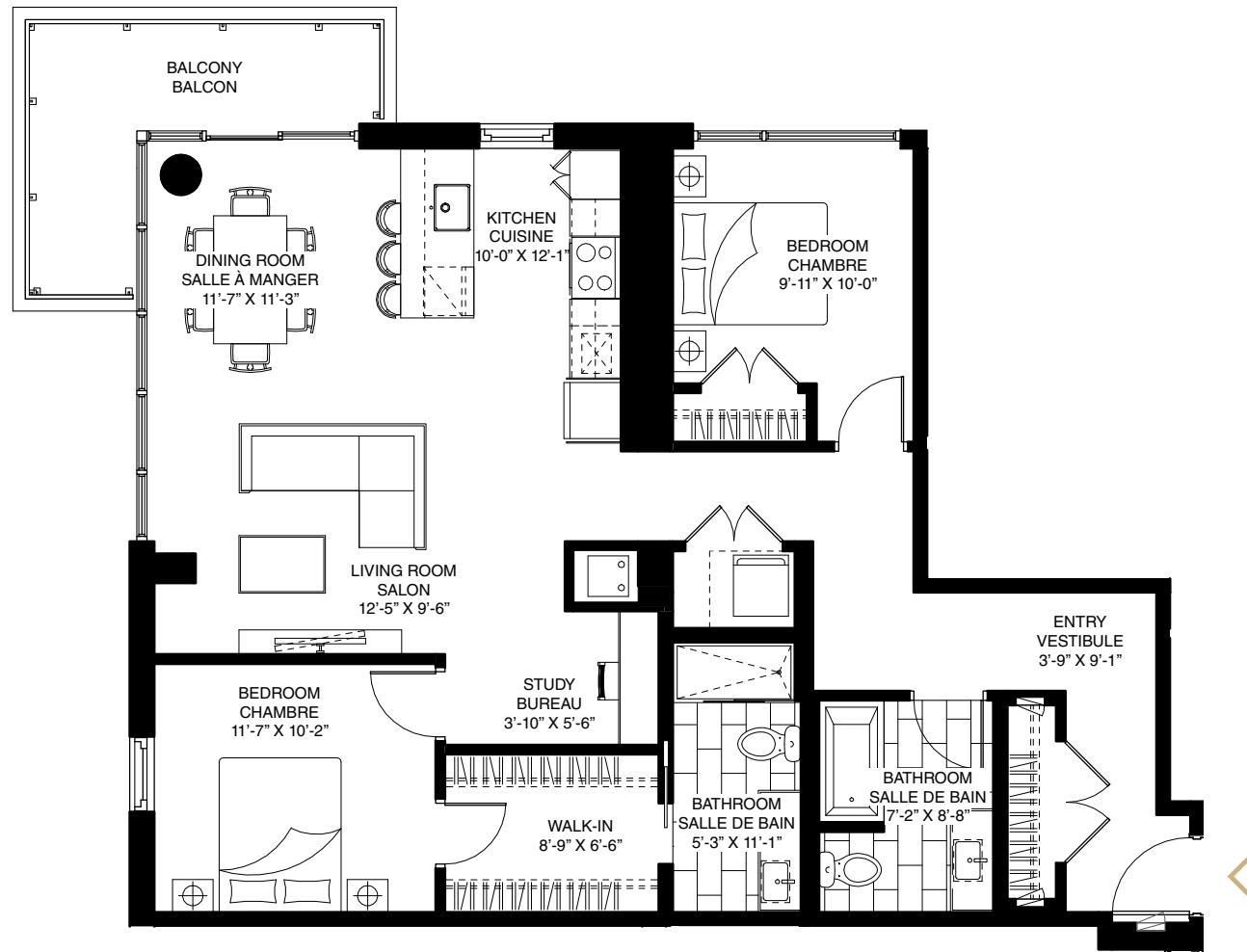
2 bedrooms* / 2 chambres*
16th floor / 16^e étage

UNIT / UNITÉ
PH08

Area / Superficie 894 sq. ft. / pi²
Balcony / Balcon 124 sq. ft. / pi²
Total 1,018 sq. ft. / pi²



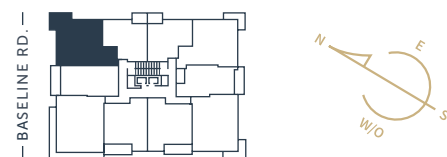
* The 2nd bedroom is an interior bedroom. | La 2^e chambre est une chambre intérieure.
Measurements are approximate. | Les mesures sont approximatives.



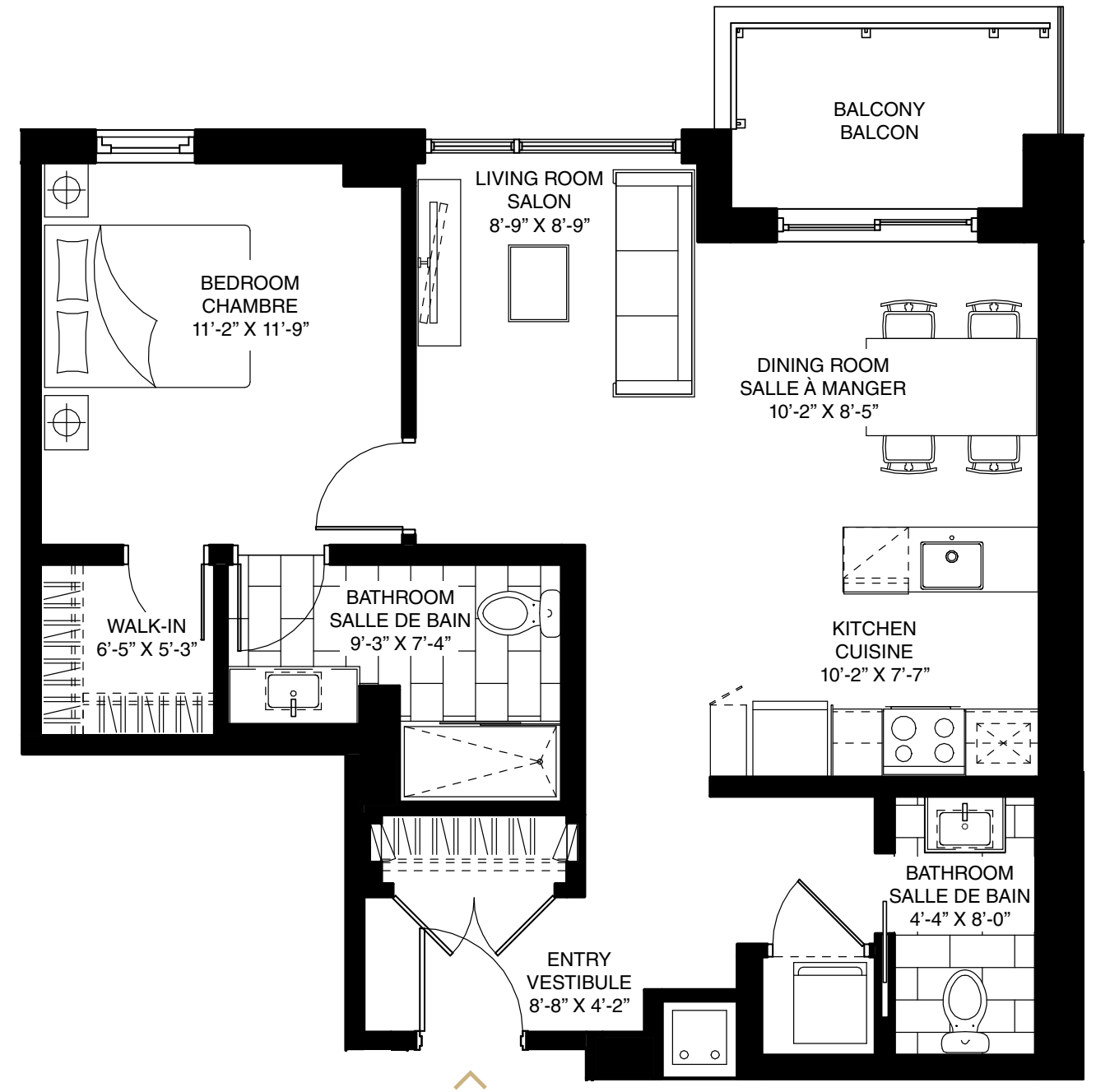
2 bedrooms / 2 chambres
16th floor / 16^e étage

UNIT / UNITÉ
PH09

Area / Superficie 1,198 sq. ft. / pi²
Balcony / Balcon 116 sq. ft. / pi²
Total 1,314 sq. ft. / pi²



Measurements are approximate. | Les mesures sont approximatives.



1 bedroom / 1 chambre
16th floor / 16^e étage

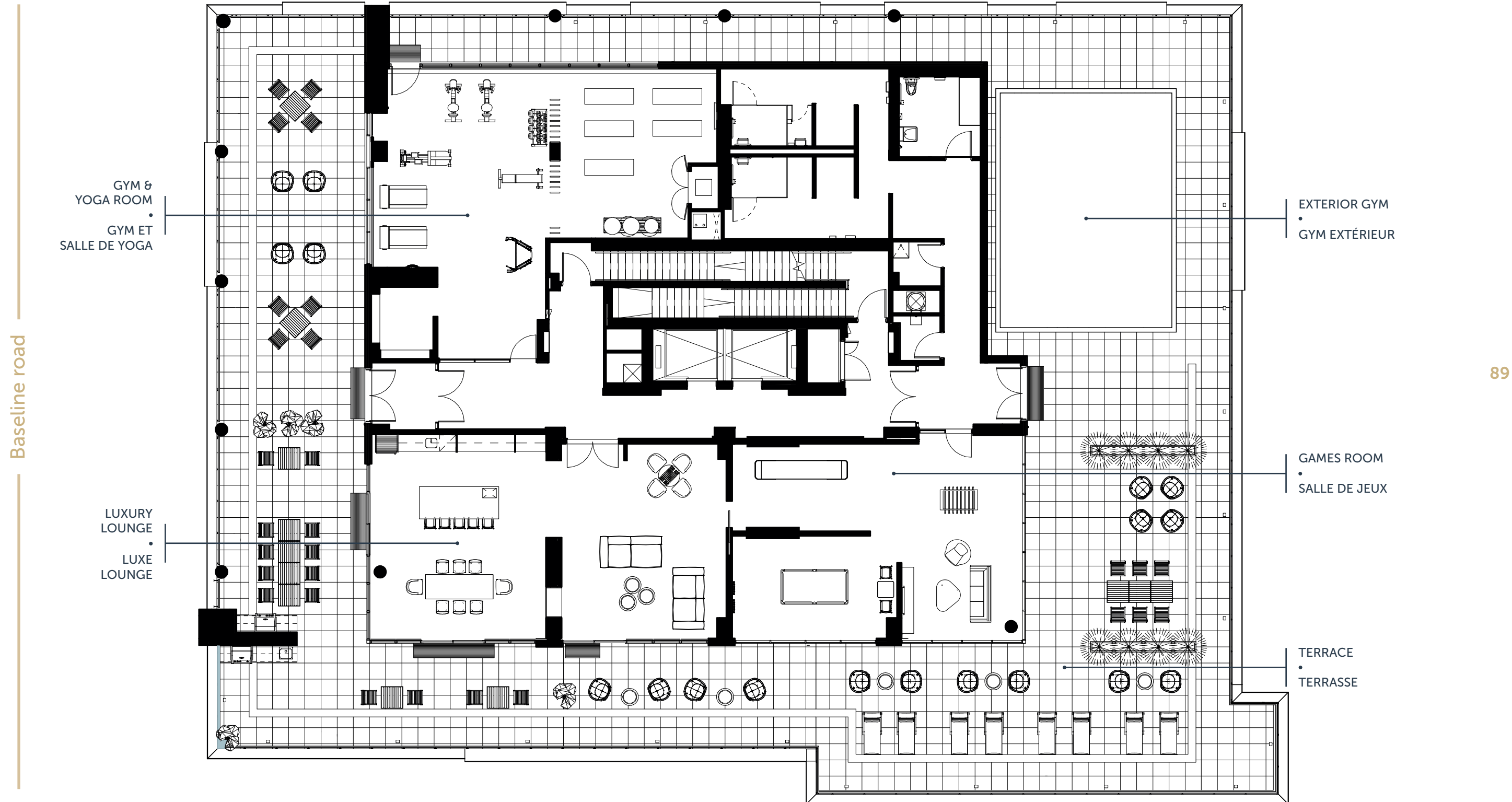
UNIT / UNITÉ
PH10

Area / Superficie 794 sq. ft. / pi²
Balcony / Balcon 63 sq. ft. / pi²
Total 857 sq. ft. / pi²

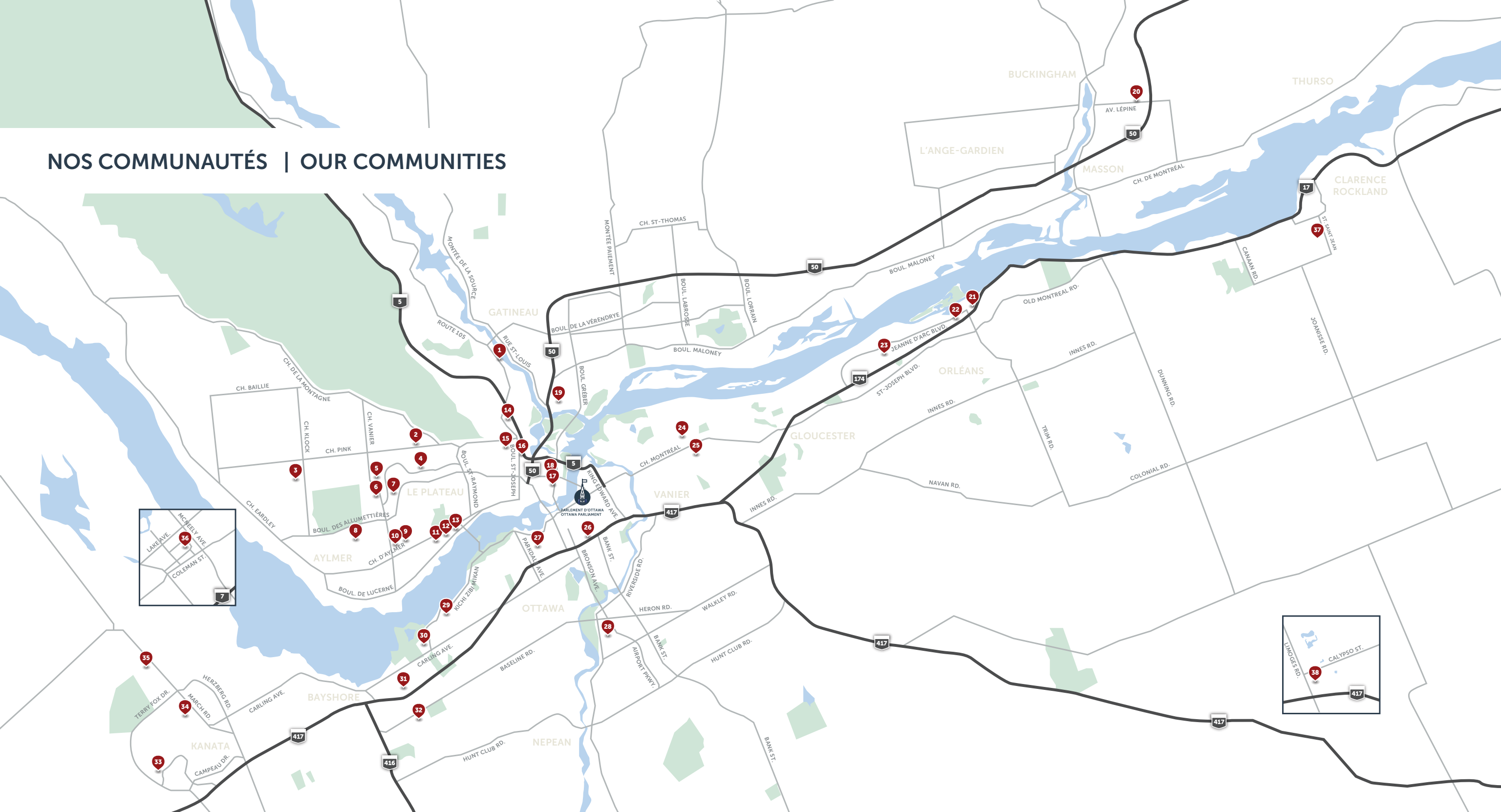


Measurements are approximate. | Les mesures sont approximatives.

17th Floor 17^e étage



NOS COMMUNAUTÉS | OUR COMMUNITIES



- 1 Domaine du Vieux-Port
- 2 Plateau du Parc
- 3 Klock
- 4 Horizon
- 5 861, chemin Vanier
- 6 600, chemin Vanier
- 7 Plateau Symmes
- 8 Chemin McConnell
- 9 Aura sur Rivermead
- 10 Jardins McConnell
- 11 Champlain village urbain
- 12 Château Golf
- 13 Maison Belmont
- 14 714 St-Joseph
- 15 Canevas (Village Cartier)
- 16 Le Columbia
- 17 35, rue Laurier
- 18 Dollard des Ormeaux
- 19 Blais
- 20 Ruisseaux Lépine
- 21 Petrie's Landing I
- 22 Petrie's Landing III
- 23 Petrie's Landing II
- 24 460 St-Laurent
- 25 Center Park
- 26 265 Catherine Street
- 27 The Dale
- 28 Mooney's Bay
- 29 929 Richmond
- 30 1299 Richmond Road
- 31 Dumaurier
- 32 Baseline
- 33 Kanata Lakes
- 34 Steacie Drive
- 35 March Road
- 36 Carleton Crossing
- 37 Village Stewart
- 38 Limoges



**RENTAL OFFICE
BUREAU DE LOCATION**

2942 Baseline Road, Ottawa
613 704-5504

brigil.com

brigil