

- APOGEE -

HOTEL LUXURY, AT HOME / LA VIE D'HÔTEL, CHEZ SOI

| 460

ST-LAURENT

brigil

**Building
With
Purpose**

**Bâtitseur
Citoyen**

brigil

Mission

Create vibrant, sustainable, and inclusive living spaces while contributing to the development of the National Capital Region.

Mission

Créer des espaces de vie vibrants, durables et inclusifs tout en contribuant à l'épanouissement de la région de la capitale nationale.

Values

- At Brigil, we respect our name as well as our customers, partners and competitors.
- Our employees continue to be our asset and we encourage their development.
- Our strength lies in our dedication to teamwork.
- We protect the environment for the well-being of future generations.
- Safety is everyone's responsibility.
- We are motivated by growth and encourage innovation.

Valeurs

- Chez Brigil, nous respectons notre nom, nos clients, nos partenaires et nos concurrents.
- Nos employés sont notre atout et nous encourageons leur épanouissement.
- Notre force réside dans l'accomplissement d'un travail d'équipe.
- Nous protégeons l'environnement pour le bien-être des générations futures.
- La sécurité est la responsabilité de tous.
- Nous sommes motivés par la croissance et nous encourageons l'innovation.

The information contained in this brochure was considered accurate at the time of publication. Many factors can influence the accuracy of the data. Since products and services are constantly being improved, Brigil is not liable for discrepancies in information. / L'information contenue dans cette brochure était considérée comme exacte au moment de sa publication. Une multitude de facteurs peuvent influencer l'exactitude des données. Puisque les produits et services sont en constante amélioration, Brigil n'est pas tenu responsable des divergences d'information.

Meet our president and founder

WELCOME TO BRIGIL!

Since 1985, we have grown by your side and have listened to your needs. More than 12,500 Brigil households have collectively guided us toward innovation and fuelled our desire to surpass ourselves consistently.

Ours is a love story between the National Capital Region community, my team and my family. Ours is a journey built on the region's natural wealth and resources. From our countless waterways, expansive green spaces, and endless valleys as well as a rich cultural identity, the National Capital Region deserves to shine brightly on the world stage.

Throughout the years, our mandate has evolved and broadened. We build beautiful and welcoming communities, taking great care to embed sustainability across all of our projects for future generations' well-being.

We carefully select each site to build thriving and fulfilling communities that contribute to your quality of life.

Here's what's important to us:

- We integrate and preserve the existing natural surroundings.
- We build in proximity to businesses and essential services.
- We promote active transportation through side-walks, walking trails, and bike paths.
- We design tranquil and convivial neighbourhoods.
- We expand your living environment with the addition of common areas.
- We provide easy access to public transport.

Our unsurpassed customer service is the foundation upon which our tradition of excellence continues to grow and extend to every aspect of your experience.

We stand by you every step of the way! Our agents assess your needs and identify the Brigil product that suits your lifestyle.

Our love of people and our region has allowed us to become an integral part of the community and we



Jessy Desjardins, Vice-President Development and Conception, Gilles Desjardins, President Founder of Brigil and Kevin Desjardins, Designer of living environment.

Jessy Desjardins, Vice-président, Développeur et conception, Gilles Desjardins, Président fondateur de Brigil et Kevin Desjardins, Concepteur de milieux de vie.

are proud to support more than 300 local charitable organizations. My dream is to continue contributing to our beautiful region so that it can take its place in the world and showcase everything it has to offer, its beauty, and its endless potential.

Our mission goes beyond construction. We are building with purpose.

I look forward to embarking on this journey with you.



Gilles Desjardins

Gilles Desjardins, M.S.M
President and founder

Rencontrez notre président

BIENVENUE CHEZ BRIGIL!

Depuis 1985, nous évoluons à vos côtés et prenons bonne note de vos besoins. Les 12 500 ménages et plus qui logent sous l'enseigne Brigil sont les voix qui nous guident vers l'innovation et alimentent notre envie de perpétuellement nous dépasser.

Brigil, c'est une histoire d'amour entre les résidents de la région de la capitale nationale, mon équipe, et ma famille. Brigil, c'est une histoire qui s'écrit autour des richesses et des ressources de notre merveilleuse région. Les nombreux cours d'eau, les immenses espaces verts, les vallons à perte de vue ainsi que notre identité culturelle font de la région de la capitale nationale un joyau qui ne demande qu'à briller.

Au fil des ans, notre mandat s'est élargi. Nous continuons à bâtir des communautés accueillantes et de qualité, et nous nous assurons que ces dernières s'imbriquent dans un esprit de développement durable pour le bien des générations futures.

Chaque site est choisi avec soin, dans l'optique d'y développer des communautés dynamiques et enrichissantes qui nous permettrons de contribuer à votre qualité de vie.

Voici ce qui nous tient à coeur :

- Intégration et préservation du cadre naturel existant
- Proximité de commerces et services essentiels
- Présence de trottoirs, de sentiers pédestres et de pistes cyclables favorisant le transport actif
- Quartiers paisibles et conviviaux
- Intégration d'aires communes qui agrandissent vos espaces de vie
- Accessibilité aux transports en commun

Un service de qualité avant, pendant et après avoir emménagé dans votre unité constitue une garantie inégalable et la meilleure fondation qui nourrit notre tradition d'excellence. Nous sommes avec vous à chaque étape du processus.

Dès le début, nos conseillers sont à vos côtés et vous posent les bonnes questions pour identifier quel produit Brigil est le mieux adapté à votre style de vie.

C'est cette passion pour les gens et pour la région qui nous a amené à devenir une partie intégrante de la communauté et à multiplier les efforts caritatifs dont ont bénéficié maints organismes dans les domaines de l'environnement, l'éducation, la culture et la santé.

Mon rêve est celui d'une grande région à laquelle je contribue fièrement, afin qu'elle prenne sa place dans le monde avec ses qualités, sa beauté et le potentiel qui la distingue.

C'est pourquoi notre mission dépasse celle de développeur. Nous sommes des bâtisseurs citoyens.

Au plaisir de faire un bout de chemin avec vous.

Gilles Desjardins

Gilles Desjardins, M.S.M
Président fondateur



HOTEL LUXURY, AT HOME!

In today's world, we're often faced with the challenge of finding a delicate balance between the modern world and traditional values, a yearning to attain our goals while savouring the simple pleasures of life, and the desire to be part of the action all while having time to relax and renew ourselves.

We've drawn inspiration from today's conflicting demands to create the *460 St-Laurent*, a fusion of urban surroundings and resort life, dynamism and relaxation, full responsibility and freedom, as well as luxury and simplicity.

Located just a few minutes from downtown Ottawa, the St-Laurent Shopping Centre, walking trails, the Ottawa River, and Aviation Parkway, the *460 St-Laurent*, a urban inspired luxury condo, combines an active lifestyle, fine cuisine, a harmony of the senses, leisure, conviviality experience, security and an unrivalled customer service. The synergy of these elements results in an ideal living environment found nowhere else in the National Capital Region.

Whether you're a young active retiree or an ambitious professional whose dynamic lifestyle requires access to 5-star amenities and services in a safe and unique living environment, the *460 St-laurent*, with its contemporary suites, is the right place for you.

LA VIE D'HÔTEL, CHEZ SOI!

Le monde d'aujourd'hui nous met souvent face au défi qu'est l'atteinte de l'harmonie fragile entre le monde contemporain et les valeurs traditionnelles, l'envie de performer tout en savourant les bonheurs simples de la vie, le désir d'être dans l'action tout en ayant des moments de détente et de ressourcement.

C'est de ce défi que nous nous sommes inspirés afin de créer le *460 St-Laurent*, où se fusionnent de façon remarquable environnement urbain et villégiature, détente et dynamisme, prise en charge complète et liberté ainsi que luxe et simplicité.

Situé à quelques minutes du centre-ville d'Ottawa du centre d'achat St-Laurent, des sentiers pédestres, de la rivière des Outaouais et de la promenade de l'Aviation, le *460 St-Laurent*, *condos de luxe inspirés d'un style de vie urbain*, allie vie active, gastronomie, harmonie des sens, loisirs, convivialité, sécurité et service à la clientèle hors pair. La synergie de ces éléments offre un contexte de vie idéal, mais surtout que l'on ne trouve nulle part ailleurs dans la région de la capitale nationale.

Que vous soyez de jeunes retraités actifs ou des professionnels ambitieux dont le rythme de vie dynamique exige d'avoir accès à des commodités et à des services 5 étoiles dans un milieu de vie sécuritaire et distinctif, le *460 St-Laurent* avec ses suites contemporaines, est votre milieu de vie de choix.

460 ST-LAURENT BOULEVARD

Close to shopping, parks, entertainment and much more

Boutiques & Services

Within walking distance to a variety of shops and services, including a grocery store, bakery, salon and spa, dental and medical centre, as well as banks, pharmacies and the Montfort Hospital.

Shopping Centres

Just minutes by car or bus to the St-Laurent Shopping Centre, Rideau Centre and ByWard Market.

Culture & Entertainment

Close to the Canada Aviation and Space Museum, the RCMP Musical Ride (Royal Canadian Mounted Police) and Rideau Hall, as well as the many embassies on or near Beechwood Avenue.

Outdoor Activities

There are two parks just steps away: Hemlock and London Terrace in Manor Park. The nearby Aviation Parkway and Sir George-Étienne Cartier Parkway offer excellent and scenic cycling and pedestrian opportunities.

Transportation

Easy access to the Queensway, the Aviation Parkway, the Sir George-Étienne Cartier Parkway as well as major OC Transpo bus lines.

Location

In Cardinal Glen, at the corner of St-Laurent Boulevard and Dunbarton Court.

460 BOULEVARD ST-LAURENT

À proximité de centres commerciaux, de parcs, de lieux de divertissement et plus encore

Boutiques et services

À distance de marche d'un supermarché, d'une boulangerie, d'un salon de coiffure et d'un spa, d'un centre médical et dentaire, de banques, de pharmacies et de l'Hôpital Montfort.

Centres commerciaux

À quelques minutes en automobile ou en transport en commun du centre commercial Saint-Laurent, du Centre Rideau et du Marché By.

Culture et divertissement

À proximité du Musée de l'aviation et de l'espace du Canada, du Centre commémoratif du Carrousel de la GRC (Gendarmerie royale du Canada), de la résidence du Gouverneur général et des nombreuses ambassades de l'avenue Beechwood et des environs.

Activités de plein air

À quelques pas se trouvent les parcs Hemlock et London Terrace du secteur Manor Park, et les promenades de l'Aviation et Sir George-Étienne Cartier offrant des vues imprenables idéales pour des randonnées à vélo.

Transport

Accès facile au Queensway, à la promenade de l'Aviation, à la promenade Sir Georges-Étienne Cartier et aux principaux circuits d'autobus d'OC Transpo.

Emplacement

Dans le quartier de Cardinal Glen, à l'intersection du boulevard Saint-Laurent et de Dunbarton Court.



460 ST-LAURENT

Hotel luxury, at home :
a unique offering in the National
Capital Region

The *460 St-Laurent* offers luxurious suites located in a unique and vibrant living environment. Enhanced by *5-star services and amenities*, active people from all walks of life receive the best that life has to offer.

Imagine an autumn stroll, surrounded by nature, complemented by a training session in a modern gym and finished off by a restorative massage.

Imagine a glass of champagne with that special person in the panoramic lounge—sitting down for dinner at the chic restaurant, topped off by a night at the cinema.

Imagine an afternoon at ByWard Market, followed by a party in your luxury suite.

Imagine a marvellous afternoon by the pool with a breathtaking panoramic view.

The *460 St-Laurent* offers a world of possibilities at your door, just steps from every amenity, in a unique and distinctive surrounding, with customer service matched only by the best hotels in the world.

The *460 St-Laurent* is all this,
and much more!

La vie d'hôtel, chez soi :
une offre unique dans la Région
de la capitale nationale !

Le *460 St-Laurent*, ce sont des suites luxueuses dans un milieu de vie unique et dynamique rehaussé par des *services et des commodités 5 étoiles* permettant aux gens actifs de tous les horizons de profiter de ce que la vie a de mieux à offrir.

Imaginez une balade en pleine nature, à l'automne, complétée par une séance d'entraînement dans un gym moderne, le tout suivi d'un massage.

Imaginez un verre de bulles avec l'être aimé dans le lounge panoramique, passer à table au chic restaurant, puis profiter d'une soirée au cinéma.

Imaginez un après-midi dans le Marché By, suivi d'une réception dans votre suite luxueuse.

Imaginez un merveilleux après-midi au bord de la piscine, avec une vue panoramique à couper le souffle.

Le *460 St-Laurent*, c'est un monde de possibilités à votre portée, à quelques pas de tous les services, dans un contexte unique et distinctif où le service à la clientèle n'a d'égal que celui des plus beaux hôtels du monde.

Le *460 St-Laurent*, c'est tout cela,
et bien plus encore !





460 ST-LAURENT

An all-embracing living environment

Whether you're looking to reconcile your career goals with your family life and personal aspirations, or seek minimal responsibility in order to fully enjoy your new life, the 460 St-Laurent, with its complete range of 5-star amenities and services adapted to today's lifestyle, can take charge.

You're sure to be charmed by our unique concept, our magnificent suites and our unrivalled customer service.

Harmony between urban life and nature

Located in the Cardinal Glen neighbourhood, bordered on the north by the Manor Park neighbourhood and surrounded by beautiful woodlands, the 460 St-Laurent will satisfy outdoor enthusiasts and urban lifestyle alike. Our suites are just steps away from the St-Laurent Shopping Centre and a few minutes from ByWard Market, bike paths and walking trails along the Ottawa River and Aviation Promenade, the Aviation and Space Museum, Rideau Canal and the New Edinburgh sailing club.

Un milieu de vie aux multiples horizons

Qu'il s'agisse de concilier vie professionnelle, vie familiale et aspirations personnelles, ou d'avoir le minimum de responsabilités pour profiter pleinement de votre nouvelle vie, le 460 St-Laurent propose une gamme complète de services et de commodités 5 étoiles adaptés à la vie d'aujourd'hui.

Nul doute, vous serez charmés par le concept unique du 460 St-Laurent, ses magnifiques suites ainsi que son service à la clientèle hors pair.

Harmonie entre vie urbaine et nature

Situé dans le quartier Cardinal Glen, bordé du côté nord par le quartier Manor Park, et ceinturé de magnifiques espaces boisés qui sauront combler de bonheur les amateurs de plein air et de vie urbaine, le 460 St-Laurent se trouve à deux pas du centre commercial St-Laurent, à quelques minutes du Marché By, des pistes cyclables et des sentiers pédestres longeant la rivière des Outaouais et la Promenade de l'aviation, du Musée de l'aviation, du Canal Rideau ainsi que du club de voile New Edinburgh.



SHOPPING / MAGASINAGE

- 1 Gloucester Shopping Centre | Centre commercial Gloucester
- 2 Shoppers Drug Mart
- 3 St. Laurent Shopping Centre | Centre commercial St. Laurent

GROCERIES & RESTAURANTS / ÉPICERIES ET RESTAURANTS

- 4 Beechwood Gastropub
- 5 Bread & Roses Bakery
- 6 Bridgehead
- 7 Cat Fish & Chips
- 8 Clarkstown Kitchen and Bar
- 9 Clocktower Brew Pub
- 10 Coconut Lagoon

- 11 Epicuria
- 12 Farmboy
- 13 Fishy's Tropical Grill
- 14 Fraser Cafe
- 15 Independent Grocer | Épicerie Indépendant
- 16 LCBO
- 17 M&M Food Market | Les aliments M&M
- 18 New Edingburg Pub
- 19 Peach Garden
- 20 Pilos Restaurant
- 21 Golden Crust Pizzeria
- 22 Swiss Chalet
- 23 Tim Hortons
- 24 The Beer Store
- 25 The Works

SPORTS, LEISURE & CULTURE / SPORTS, LOISIR ET CULTURE

- 26 Canada Aviation and Space Museum | Musée de l'aviation et de l'espace du Canada
- 27 Canadian War Museum | Musée canadien de la guerre
- 28 Canadian Museum of History | Musée canadien de l'histoire
- 29 Hemlock Park | Parc Hemlock
- 30 Nouvelle Scène Gilles Desjardins
- 31 London Terrace Park | Parc London Terrace
- 32 Mackay lake | Lac Mackay
- 33 Notre Dame de Lourdes Catholic Church | Église catholique Notre-Dame-de-Lourdes
- 34 Our Lady of Mount Carmel Parish
- 35 Pine View Golf Course | Club de golf Pine View
- 36 St-David & St-Martin Presbyterian Church | Église presbytérienne St-David et St-Martin

HEALTH SERVICES / SERVICES DE SANTÉ

- 37 Montreal Road Medical Centre | Centre médical Montreal Road
- 38 Montfort Hospital | Hôpital Montfort

BANK / BANQUES

- 39 Bank of Montreal | Banque de Montréal
- 40 Caisse Desjardins
- 41 National Bank | Banque Nationale
- 42 RBC Royal Bank | RBC Banque Royale
- 43 TD Canada Trust | Banque TD





The **460 ST-LAURENT** gives you freedom you always wanted in a secure community at the edge of downtown Ottawa.

Le **460 ST-LAURENT** vous offre une liberté sans pareil dans une communauté sécuritaire aux abords du centre-ville d'Ottawa.



Live the National
Capital Region

Vivez la région de la
capitale nationale

460

ST-LAURENT

14 floors

137 units

14 types of units

Unit ranging from 494 sq.ft. to 1,108 sq.ft.

Over 9,000 sq.ft. of amenity space including swimming pool, spa, restaurant, hair salon, panoramic lounge, rooftop terrace and medical clinic

2 elevators

Interior parking

Storage lockers

Secured entrance

14 étages

137 unités

14 types d'unités

Superficies d'unités allant de 494 pi² à 1 108 pi²

Plus de 9 000 pi² d'espaces communs dont : piscine, spa, restaurant, salon de coiffure, lounge panoramique, toit terrasse et clinique médicale

2 ascenseurs

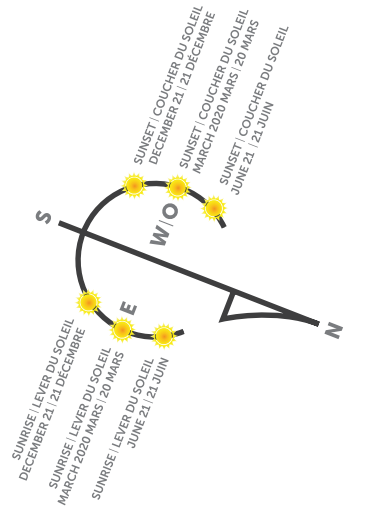
Stationnement intérieur

Casiers de rangement

Entrée sécurisée



SITE PLAN / PLAN DE SITE





HOTEL LUXURY, AT HOME

The *460 St-Laurent* is absolutely magnificent by day and, it simply becomes irresistible by night. The architecture and the warm colors of the building are what gives the *460 St-Laurent* its distinction.

LA VIE D'HÔTEL, CHEZ SOI

Le *460 St-Laurent* est absolument magnifique de jour, mais de nuit, il devient tout simplement irrésistible. Ses lignes esthétiques et ses couleurs chaudes lui donnent une dignité qui le rend distinctif.



5-STAR AMENITIES AND SERVICES

The *460 St-Laurent* boasts 9000 sq.ft. of common areas, a hair salon, a medical clinic, a cafe and a panoramic lounge on the top floor where you will also find a pool, spa, massage room, gym, a cinema, a dining room, a fine restaurant and a relaxation salon.

That's what we call hotel luxury, at home.

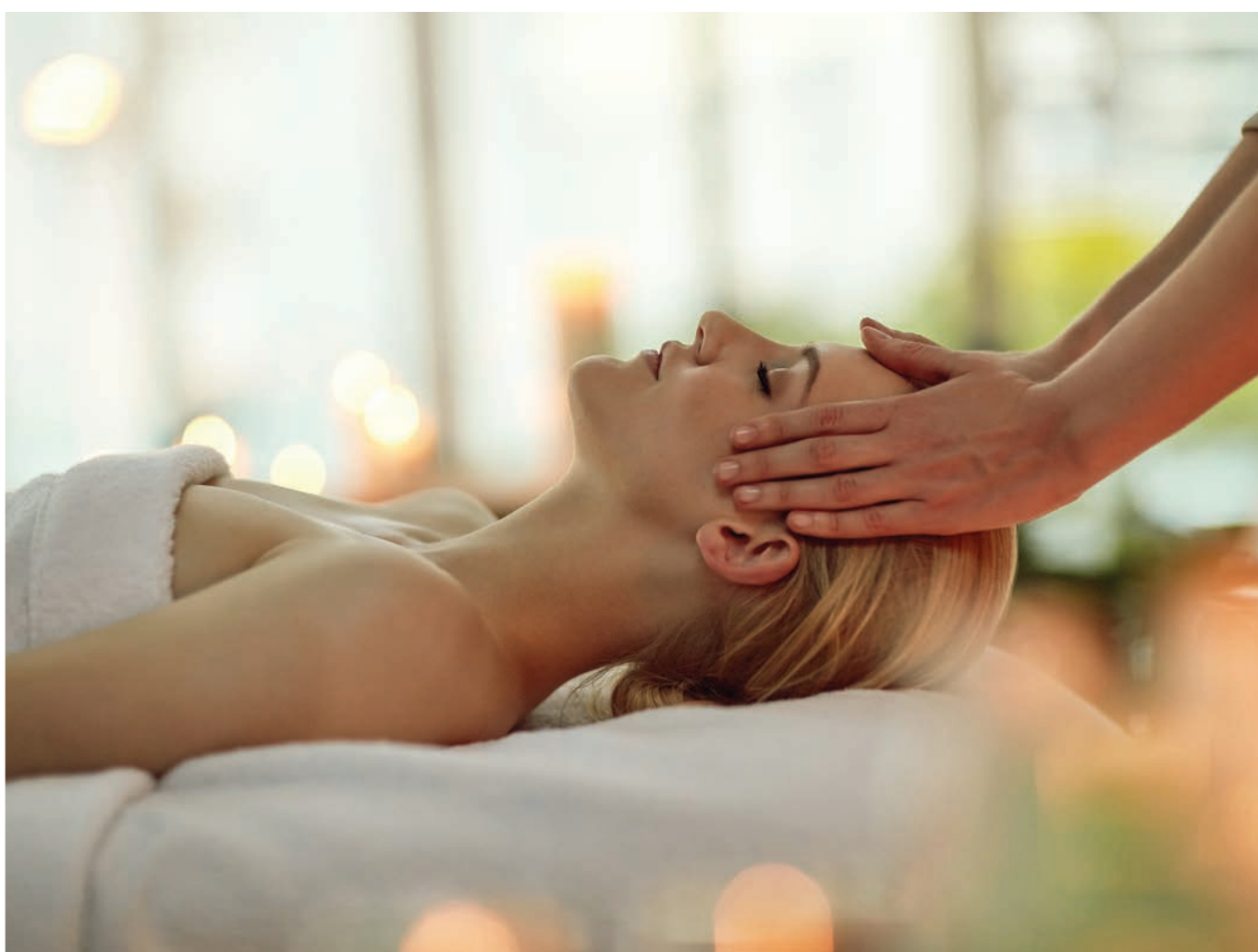
And that's why we put particular emphasis on the luxury services that we provide and the living environment that we've created for you. All of this, of course, to ensure that you will always have access to 5-star amenities and services in your *460 St-Laurent* suite and common areas.

COMMODITÉS ET SERVICES 5 ÉTOILES

Le *460 St-Laurent* est doté de 9000 pi² d'aires communes, d'un salon de coiffure, d'une clinique médicale, d'un café ainsi que d'un lounge panoramique au dernier étage où l'on retrouve une piscine, un spa, un espace massage, un gym, une salle de cinéma, une salle à manger, un restaurant gastronomique et un salon détente.

C'est notre définition de la vie d'hôtel, chez soi!

Et c'est pourquoi nous mettons un accent particulier sur les services de luxe que nous vous offrons, ainsi que sur le contexte de vie que nous avons créé pour vous. Tout cela, bien sûr, afin d'assurer que dans votre suite ou dans les aires communes du *460 St-Laurent*, vous puissiez avoir accès à des commodités et à des services 5 étoiles, en tout temps.



SECURITY

Common areas

Because your private life, well-being and security are a priority at all times, the *460 St-Laurent* is equipped with a surveillance camera system in many of the common areas. What's more, we've set up a reception desk with an overnight security guard at the main entrance, a magnetic card system for guest-resident access to the *460 St-Laurent*, and an independent and secure entry for service providers and suppliers.

Suites

The front doors are equipped with locks that unlock with a magnetic card.

Health

Located near Montfort Hospital, the *460 St-Laurent* has its own private clinic where a doctor is available to residents, whether for a consultation, a follow-up, a routine checkup or for any questions.

In addition, a massage room and a spa are accessible to all, with the goal of providing an optimal living environment for your well-being and health.

SÉCURITÉ

Aires communes

Votre vie privée, votre bien-être ainsi que votre sécurité étant une priorité de tous les instants, le *460 St-Laurent* est pourvu d'un système de caméras de surveillance dans plusieurs des aires communes. De plus, nous avons mis en place un poste d'accueil avec un gardien de sécurité de nuit à l'entrée principale, un système de carte magnétique pour l'accès des hôtes/résidents au *460 St-Laurent*, ainsi qu'un accès sécurisé et indépendant pour tous les fournisseurs de services et de produits.

Unités

Les portes d'entrée sont équipées de serrures qui se déverrouillent grâce à une carte magnétique.

Santé

Situé à proximité de l'hôpital Montfort, le *460 St-Laurent* possède une clinique privée où un médecin est à la disposition des résidents sur rendez-vous, que ce soit pour une consultation, un suivi, un examen de routine ou pour toute question.

De plus, une salle de massage et un spa sont accessibles à tous, toujours dans le but d'offrir un contexte de vie optimal pour le mieux-être et la santé.





DISTINCTION

The 460 St-Laurent gives new meaning to what we consider an active and luxurious lifestyle, thanks to its 5-star services, amenities and panoramic lounge. The 460 St-Laurent is synonymous with minimum responsibilities and maximum freedom.

The time has come for you to enjoy life to the fullest by focusing on your professional life and your leisure activities, or by filling your schedule as a new retiree with everything you've always wanted to do, whether achieving new levels of athletic performance, relaxing, experiencing fine cuisine, taking walks in nature, or more.

The 460 St-Laurent,
where life begins.

LA DISTINCTION

Le 460 St-Laurent redéfinit ce que l'on considère comme un style de vie actif et luxueux, autant par ses services que par ses commodités 5 étoiles et son lounge panoramique. Le 460 St-Laurent est synonyme d'un minimum de responsabilités et d'un maximum de liberté.

Le temps est venu pour vous de profiter pleinement de la vie, en vous concentrant quasi uniquement sur votre profession et sur vos loisirs, ou en meublant votre horaire de jeune retraité de tout ce que vous avez toujours voulu faire, que ce soit la performance sportive, la détente, la vie sociale, la gastronomie, les balades dans la nature et davantage.

Le 460 St-Laurent,
là où la vie commence.





THE 460 ST-LAURENT:
HOTEL LUXURY, AT HOME!

LE 460 ST-LAURENT :
LA VIE D'HÔTEL, CHEZ SOI !



PANORAMIC LOUNGE
LOUNGE PANORAMIQUE



PANORAMIC LOUNGE

Combining an active lifestyle, a lively social life, and relaxation!

With a spa and swimming pool in a magnificent sun room, relaxation area, fine restaurant, cinema, rooftop terrace and health centre that includes a modern gym and massage therapy, the panoramic lounge offers to residents, a unique space inspired by luxury hotels.

You'll definitely be charmed by our pool, lined by large bay windows offering a panoramic view of Ottawa and the Ottawa Valley, as well as by the culinary experience, cinema evenings, relaxing moments and time spent with friends, and the world of possibilities offered by the panoramic lounge, just steps away from your luxurious suite and in an environment never before seen in the National Capital Region.

LOUNGE PANORAMIQUE

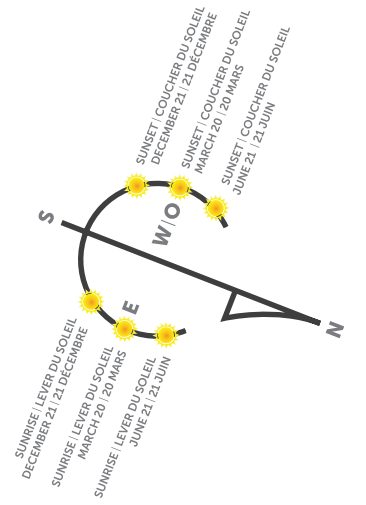
Allier vie active, vie sociale et détente !

Avec spa et piscine dans un magnifique solarium, salon détente, restaurant gastronomique, cinéma, toit terrasse ainsi qu'un centre de santé regroupant gym moderne et massothérapie, le lounge panoramique offre aux résidents un espace unique inspiré des hôtels de luxe.

Nul doute que vous serez charmés par la piscine bordée d'immenses baies vitrées, la vue panoramique sur Ottawa et la vallée de l'Outaouais, l'expérience culinaire, les soirées cinéma, les moments de détente ou entre amis, et le monde de possibilités qu'offre le lounge panoramique, à quelques pas de votre suite luxueuse et dans un milieu de vie jamais égalé dans la région de la capitale nationale.



PANORAMIC LOUNGE / LOUNGE PANORAMIQUE

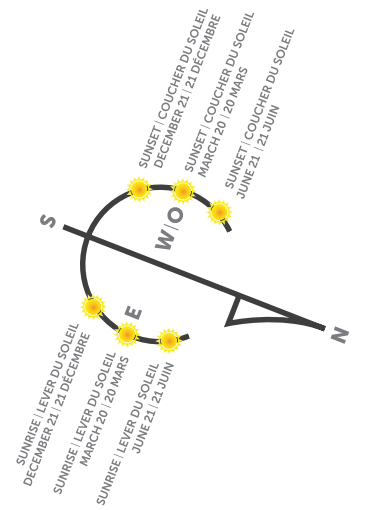
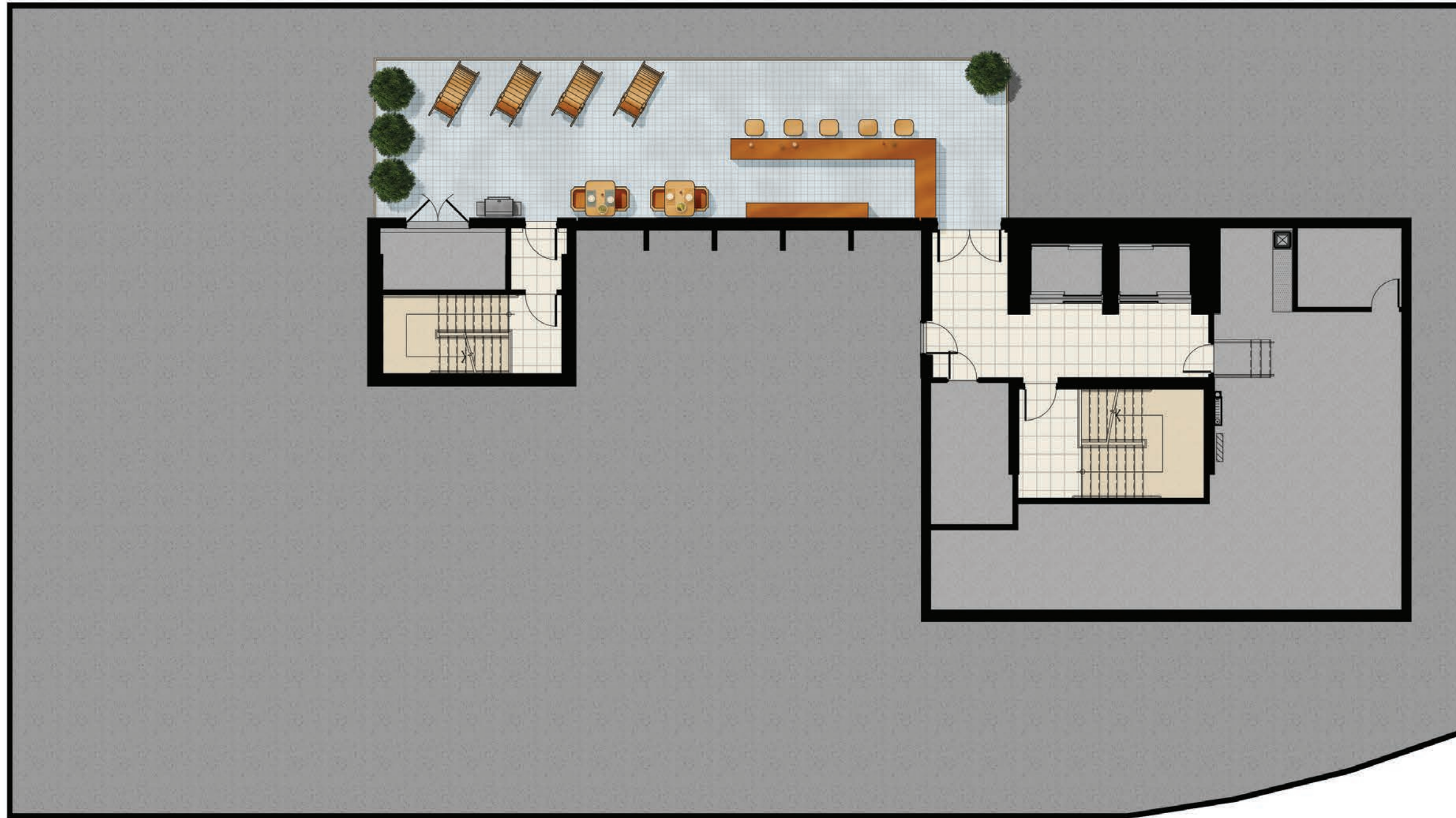


Dunbarton Ct.

St-Laurent Blvd.

St-Laurent Blvd.

ROOFTOP TERRACE / TOIT TERRASSE



Dunbarton Ct.

St-Laurent Blvd.

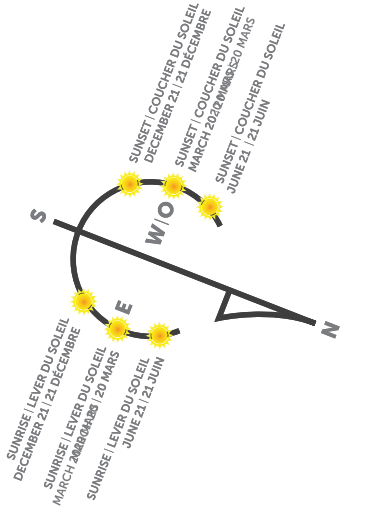
St-Laurent Blvd.



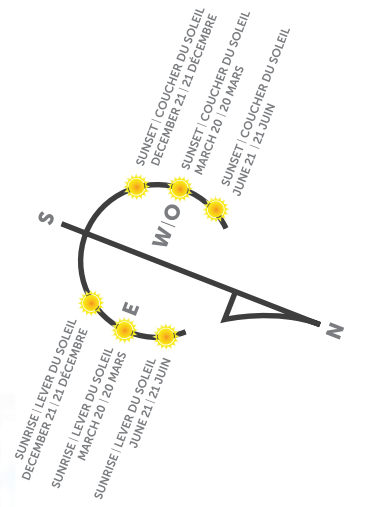


FLOOR PLANS
PLANS D'ÉTAGES

GROUND FLOOR / REZ-DE-CHAUSSÉE



2nd FLOOR / 2^e ÉTAGE

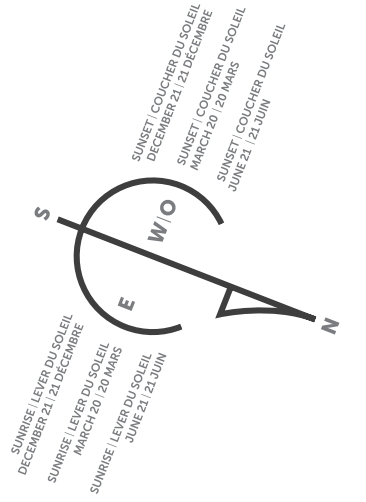


Dunbarton Ct.

St-Laurent Blvd.

St-Laurent Blvd.

3rd TO 12th FLOOR / 3^e AU 12^e ÉTAGE

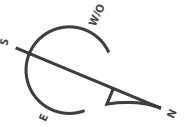
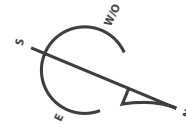




UNIT PLANS
PLANS D'UNITÉS

UNIT 12A UNITÉ

UNIT 08A UNITÉ



2 BEDROOMS / 2 CHAMBRES
+ DEN / + BUREAU

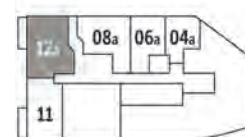
KEY PLAN / PLAN CLÉ

1 BEDROOM / 1 CHAMBRE
+ DEN / + BUREAU

KEY PLAN / PLAN CLÉ

UNIT	998 SQ.FT.	UNITÉ	998 PI ²
BALCONY	97 SQ.FT.	BALCON	97 PI ²
TOTAL	1095 SQ.FT.	TOTAL	1095 PI ²

GROUND FLOOR / R-D-C

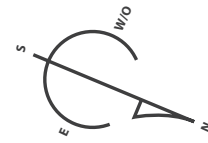


UNIT	855 SQ.FT.	UNITÉ	855 PI ²
BALCONY	Ø	BALCON	Ø
TOTAL	855 SQ.FT.	TOTAL	855 PI ²

GROUND FLOOR / R-D-C



UNIT 06A UNITÉ



1 BEDROOM / 1 CHAMBRE

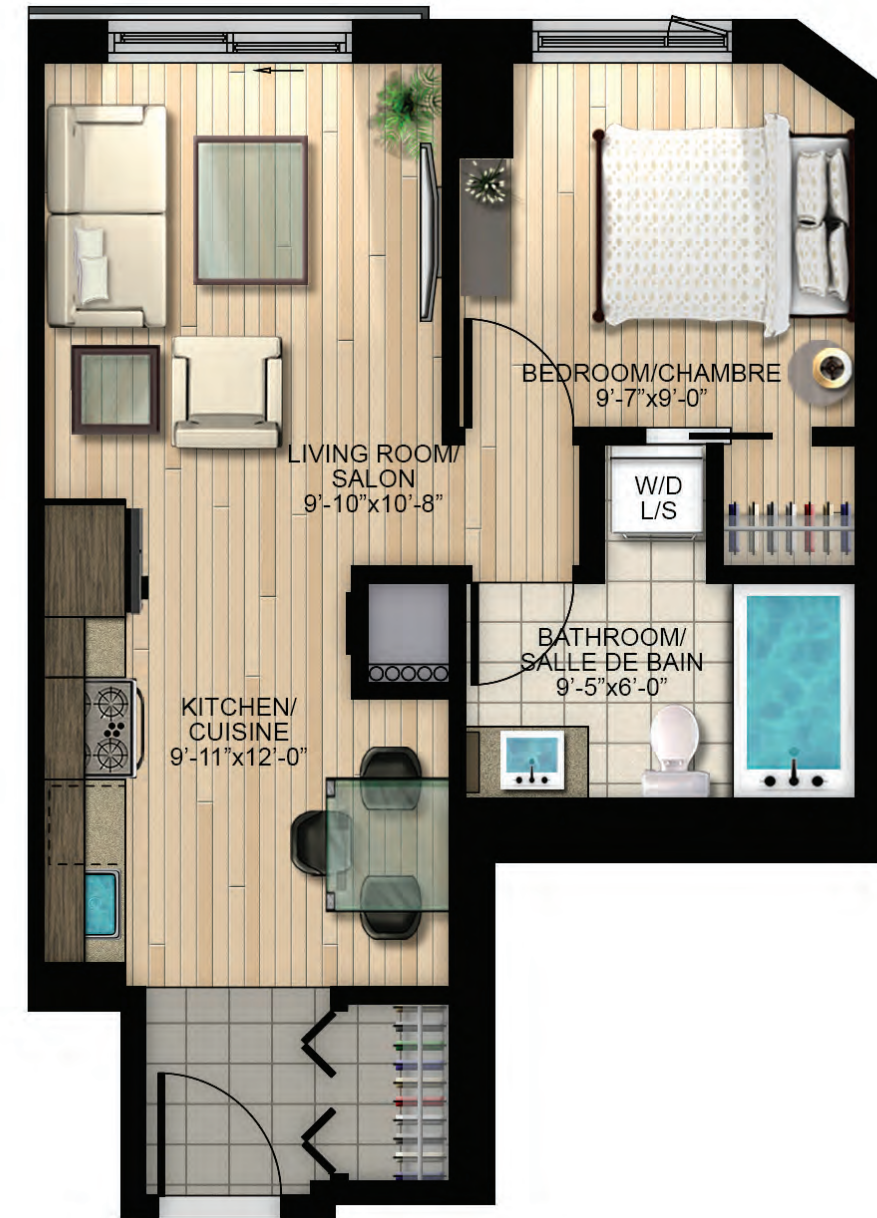
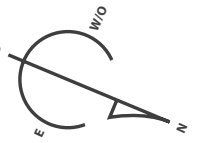
UNIT	611 SQ.FT.	UNITÉ	611 PI ²
BALCONY	Ø	BALCON	Ø
TOTAL	611 SQ.FT.	TOTAL	611 PI ²

KEY PLAN / PLAN CLÉ

GROUND FLOOR / R-D-C



UNIT 04A UNITÉ



1 BEDROOM / 1 CHAMBRE

UNIT	494 SQ.FT.	UNITÉ	494 PI ²
BALCONY	Ø	BALCON	Ø
TOTAL	494 SQ.FT.	TOTAL	494 PI ²

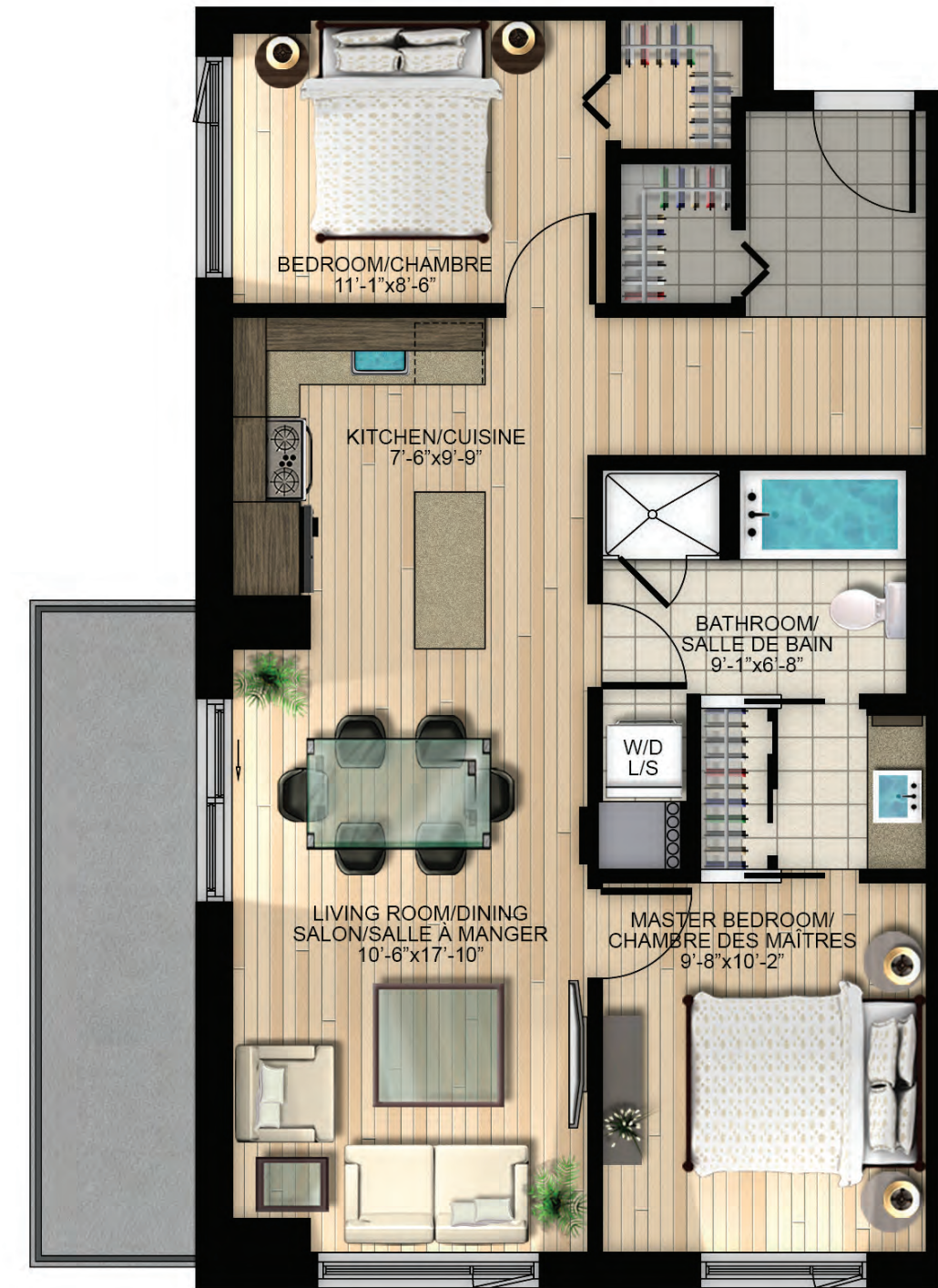
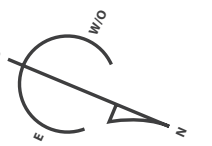
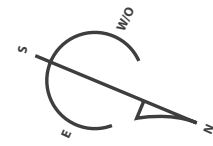
KEY PLAN / PLAN CLÉ

GROUND FLOOR / R-D-C



UNIT 02A UNITÉ

UNITS 11 / 12 UNITÉS UNITÉ 11 ILLUSTRÉE



1 BEDROOM / 1 CHAMBRE

KEY PLAN / PLAN CLÉ

2 BEDROOM / 2 CHAMBRES

KEY PLAN / PLAN CLÉ

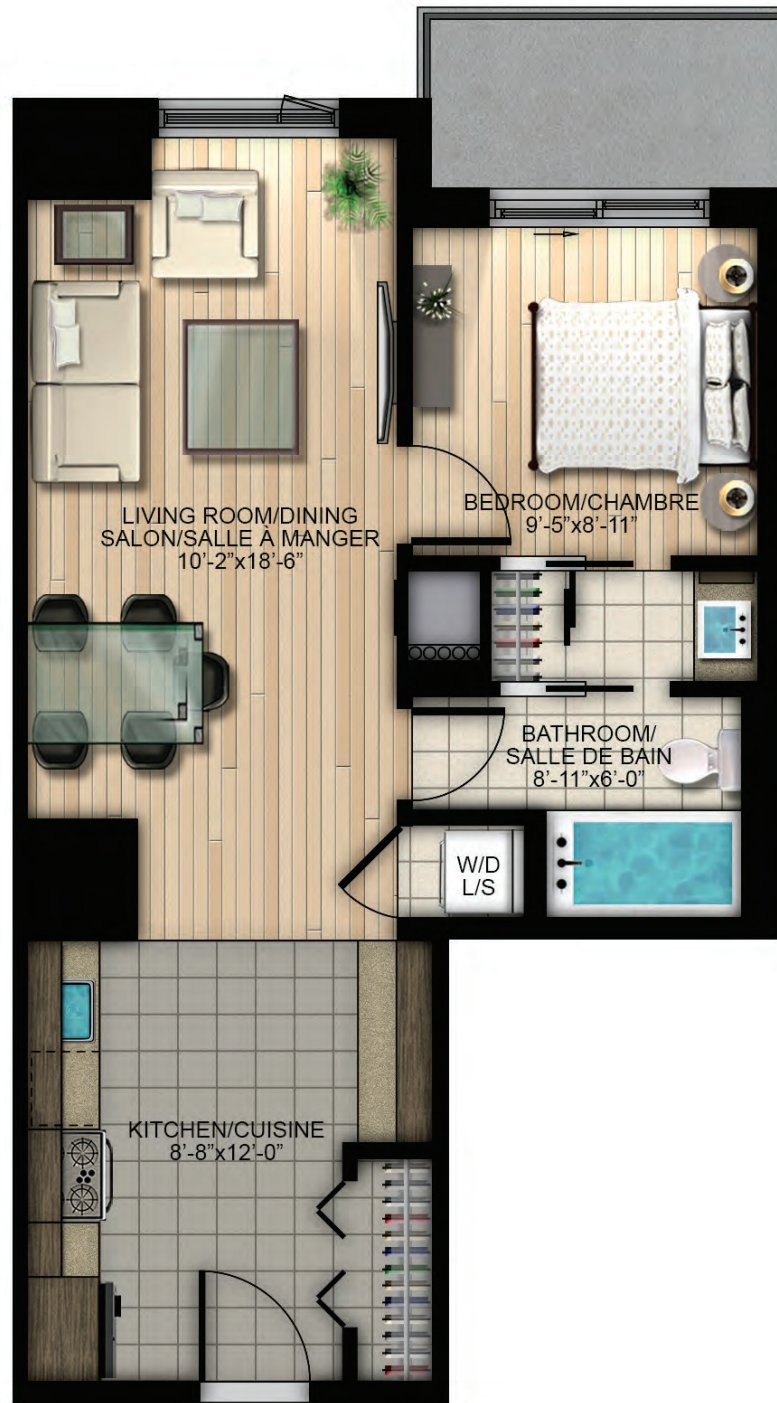
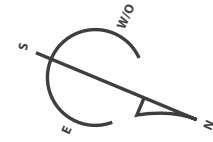
UNIT	522 SQ.FT.	UNITÉ	522 PI ²
BALCON	Ø	BALCON	Ø
TOTAL	522 SQ.FT.	TOTAL	522 PI ²



UNIT	814 SQ.FT.	UNITÉ	814 PI ²
BALCONY	97 SQ.FT.	BALCON	97 PI ²
TOTAL	911 SQ.FT.	TOTAL	911 PI ²



UNIT 10 UNITÉ



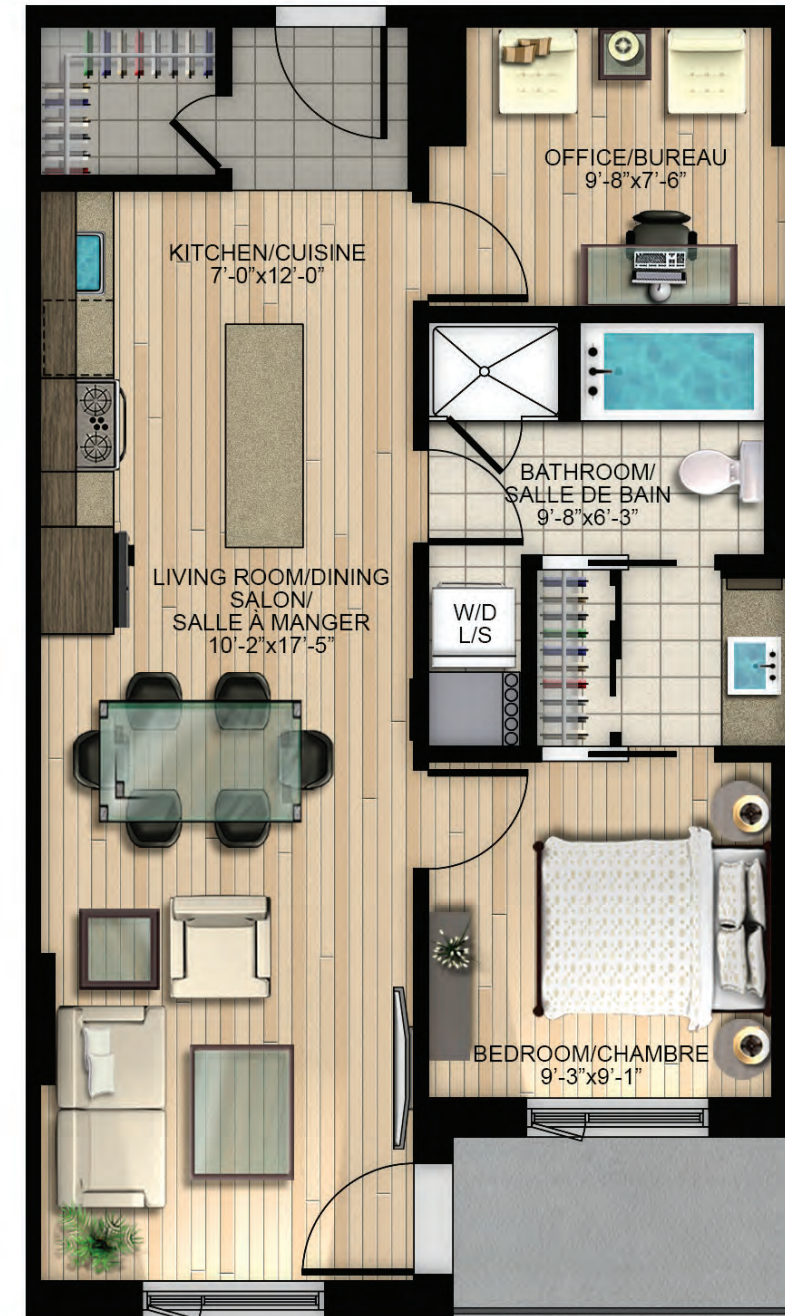
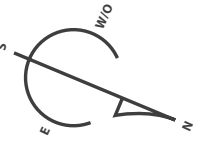
1 BEDROOM / 1 CHAMBRE

UNIT	600 SQ.FT.	UNITÉ	600 PI ²
BALCONY	47 SQ.FT.	BALCON	47 PI ²
TOTAL	647 SQ.FT.	TOTAL	647 PI ²

KEY PLAN / PLAN CLÉ



UNITS 05 / 07 / 09 UNITÉS UNITÉ 05 ILLUSTRÉE



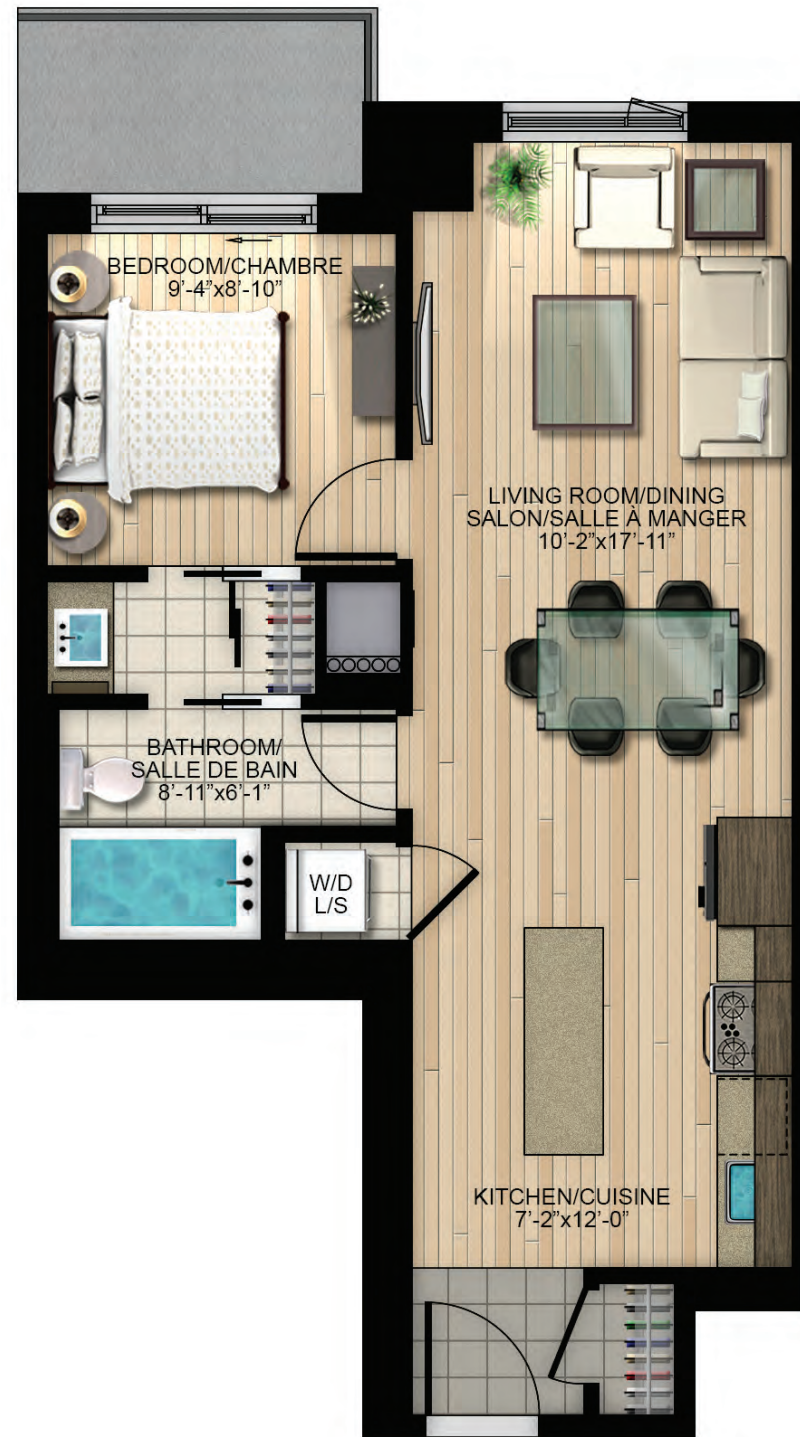
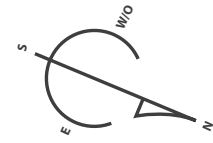
1 BEDROOM + DEN / 1 CHAMBRE + BUREAU

UNIT	692 SQ.FT.	UNITÉ	692 PI ²
BALCONY	47 SQ.FT.	BALCON	47 PI ²
TOTAL	739 SQ.FT.	TOTAL	739 PI ²

KEY PLAN / PLAN CLÉ



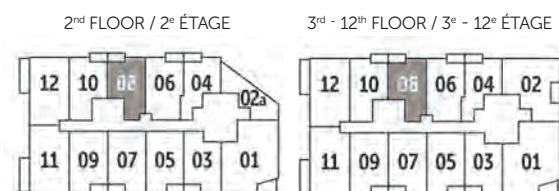
UNIT 08 UNITÉ



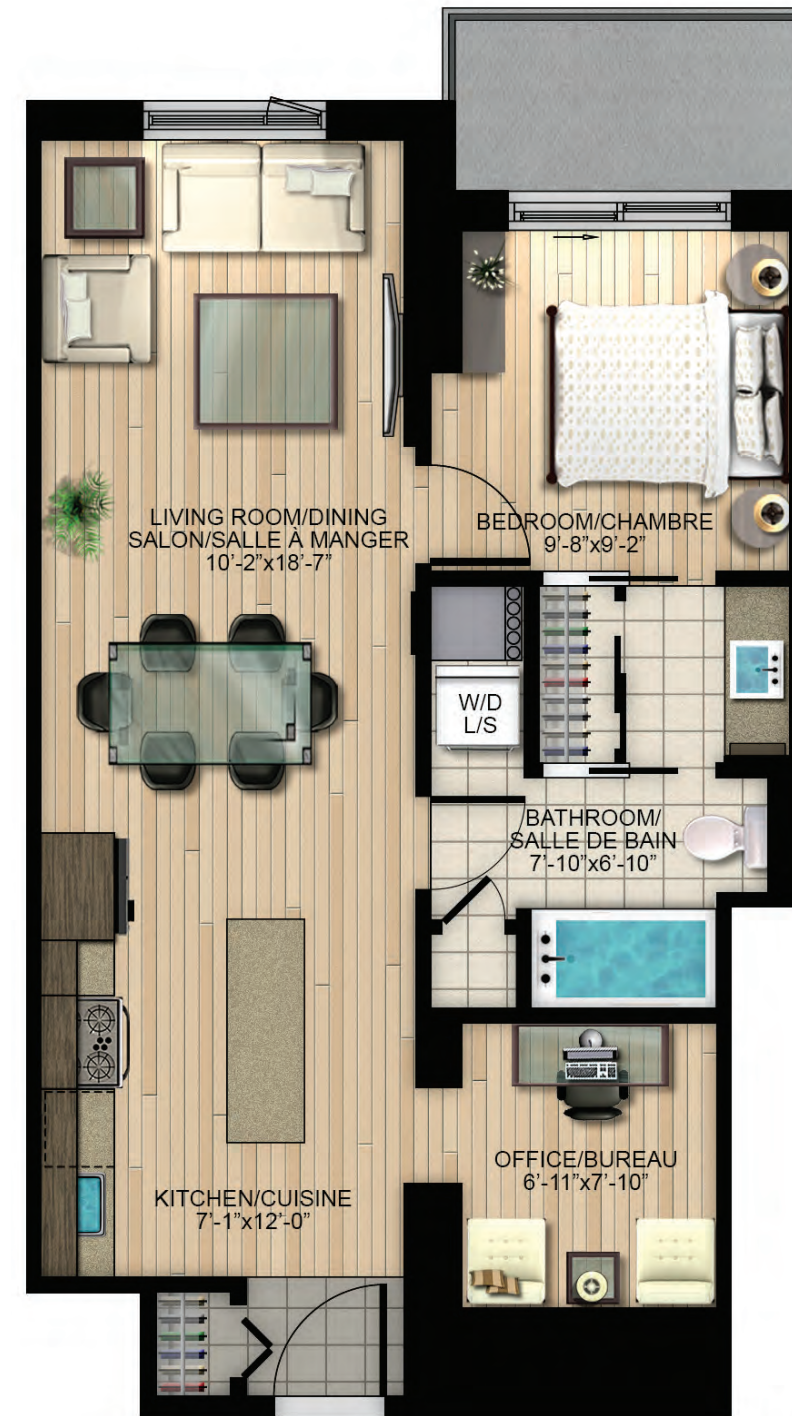
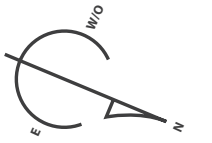
1 BEDROOM / 1 CHAMBRE

UNIT	574 SQ.FT.	UNITÉ	574 PI ²
BALCONY	47 SQ.FT.	BALCON	47 PI ²
TOTAL	621 SQ.FT.	TOTAL	621 PI ²

KEY PLAN / PLAN CLÉ



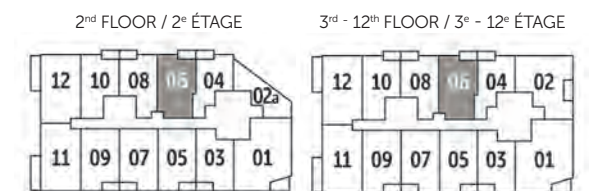
UNIT 06 UNITÉ



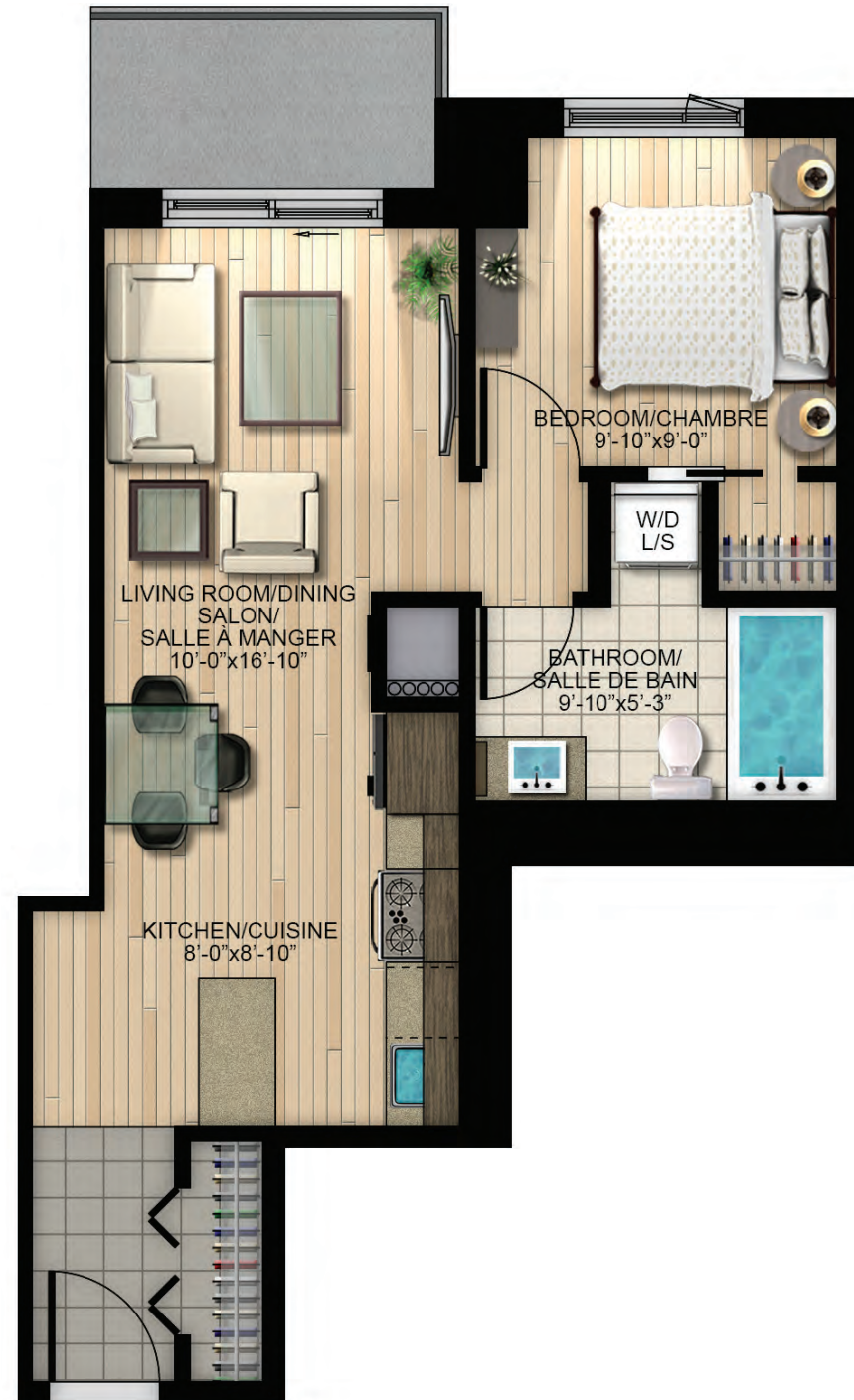
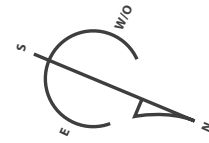
1 BEDROOM + DEN / 1 CHAMBRE + BUREAU

UNIT	655 SQ.FT.	UNITÉ	655 PI ²
BALCONY	47 SQ.FT.	BALCON	47 PI ²
TOTAL	702 SQ.FT.	TOTAL	702 PI ²

KEY PLAN / PLAN CLÉ



UNIT 04 UNITÉ



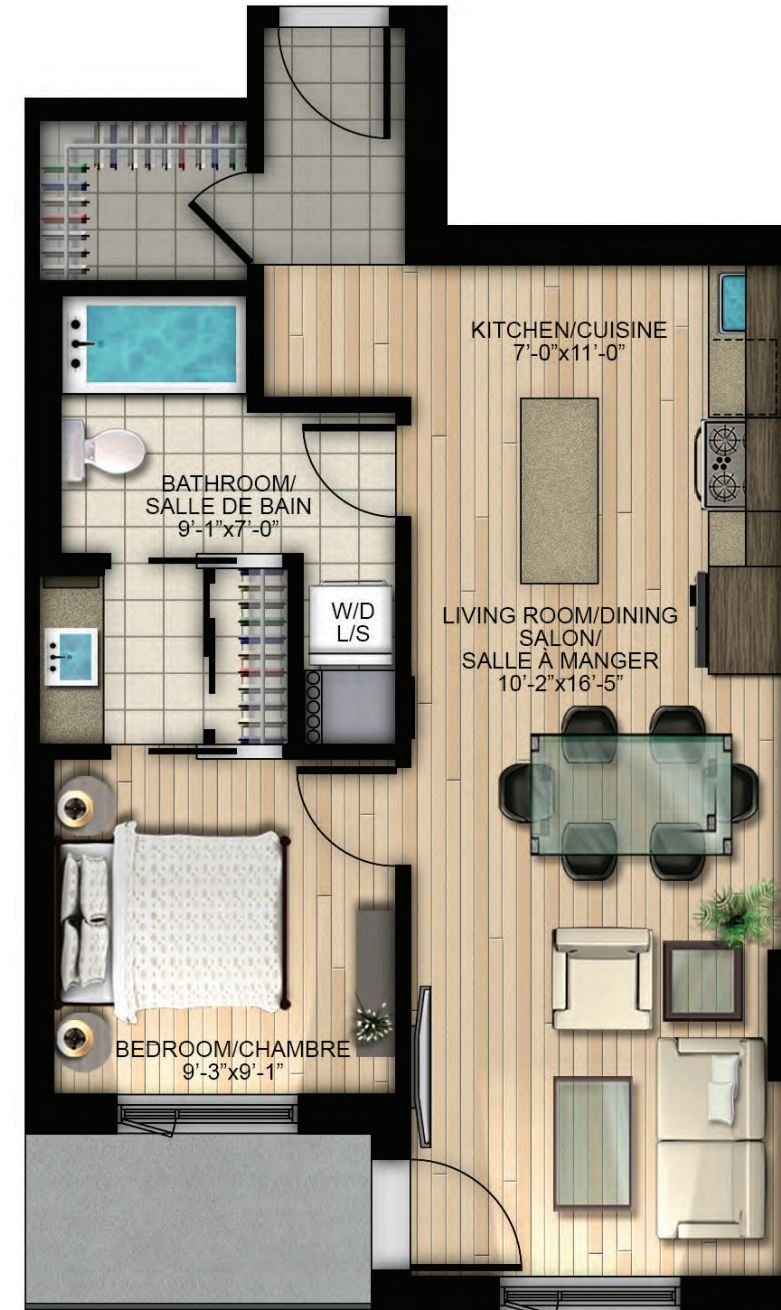
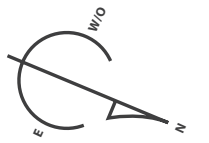
1 BEDROOM / 1 CHAMBRE

UNIT	543 SQ.FT.	UNITÉ	543 PI ²
BALCONY	48 SQ.FT.	BALCON	48 PI ²
TOTAL	591 SQ.FT.	TOTAL	591 PI ²

KEY PLAN / PLAN CLÉ



UNIT 03 UNITÉ



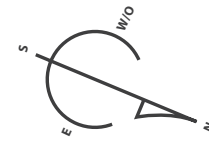
1 BEDROOM / 1 CHAMBRE

UNIT	605 SQ.FT.	UNITÉ	605 PI ²
BALCONY	46 SQ.FT.	BALCON	46 PI ²
TOTAL	651 SQ.FT.	TOTAL	651 PI ²

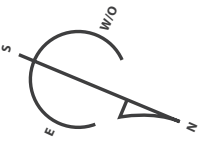
KEY PLAN / PLAN CLÉ



UNIT 02 UNITÉ



UNIT 01 UNITÉ

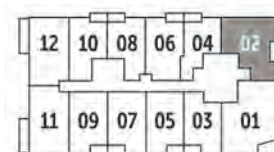


2 BEDROOM / 2 CHAMBRES

UNIT	912 SQ.FT.	UNITÉ	912 PI ²
BALCONY	47 SQ.FT.	BALCON	47 PI ²
TOTAL	959 SQ.FT.	TOTAL	959 PI ²

KEY PLAN / PLAN CLÉ

3rd - 12th FLOOR / 3^e - 12^e ÉTAGE



2 BEDROOM + DEN / 2 CHAMBRES + BUREAU

UNIT	1108 SQ.FT.	UNITÉ	1108 PI ²
BALCONY	70 SQ.FT.	BALCON	70 PI ²
TOTAL	1178 SQ.FT.	TOTAL	1178 PI ²

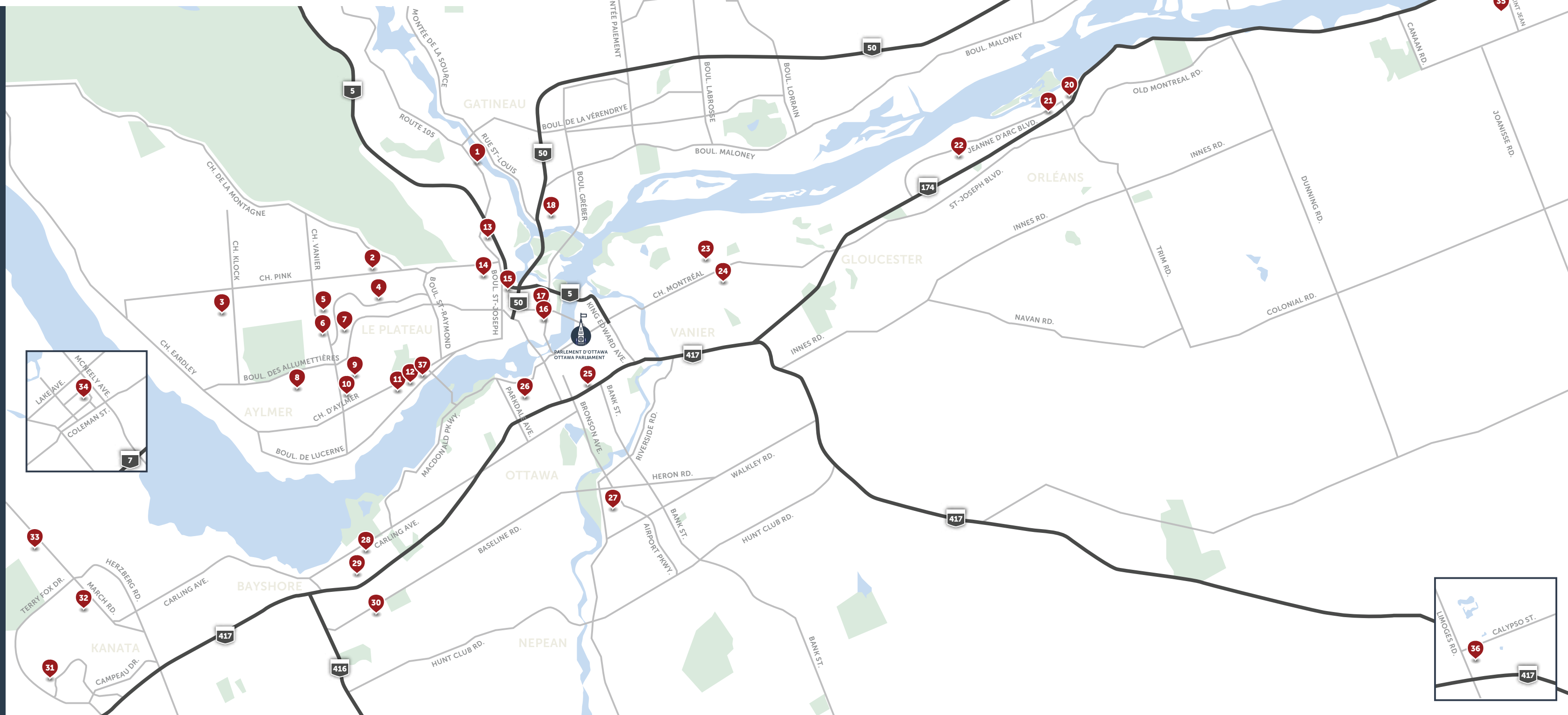
KEY PLAN / PLAN CLÉ

2nd FLOOR / 2^e ÉTAGE

3rd - 12th FLOOR / 3^e - 12^e ÉTAGE



OUR COMMUNITIES | NOS COMMUNAUTÉS



- 1 Domaine du Vieux-Port
- 2 Plateau du Parc
- 3 Klock
- 4 Horizon
- 5 861, chemin Vanier
- 6 600, chemin Vanier

- 7 Plateau Symmes
- 8 Chemin McConnell
- 9 Rivermead
- 10 Jardins McConnell
- 11 Champlain village urbain
- 12 Havre sur Lucerne

- 13 730, boul. Saint-Joseph
- 14 Canevas (Village Cartier)
- 15 Le Columbia
- 16 35, rue Laurier
- 17 Dollard des Ormeaux
- 18 Blais

- 19 Ruisseaux Lépine
- 20 Petrie's Landing I
- 21 Petrie's Landing III
- 22 Petrie's Landing II
- 23 460 St-Laurent
- 24 Center Park

- 25 265 Catherine Street
- 26 The Dale
- 27 Mooney's Bay
- 28 1299 Richmond Road
- 29 Dumaurier
- 30 Baseline

- 31 Kanata Lakes
- 32 Steacie Drive
- 33 March Road
- 34 Carleton Crossing
- 35 Rockland (Village Stewart)
- 36 Limoges
- 37 1332 chemin d'Aylmer



WELCOME HOME

BIENVENUE CHEZ VOUS

BUILDING WITH PURPOSE

Since 1985, Brigil, a proudly family-owned company with deep roots in the National Capital Region, has been committed to its mission of offering clients fresh approaches to living, tailored to their ever-changing needs.

We are enormously proud that over twelve thousand people call our properties home. We will continue to solicit input to allow us to innovate and improve the way people live together while protecting and enhancing the natural heritage of the area.

It is this vision of collective well-being in constant evolution that inspire us to build with purpose.

BÂTISSEUR CITOYEN

Depuis 1985, Brigil, cette entreprise familiale fière de ses profondes racines dans la grande région d'Ottawa-Gatineau, s'est donné comme mission d'offrir à ses clients des espaces de vie repensés et adaptés à leurs besoins en constante évolution, avec une vision de développement à long terme pour la région.

Nous sommes extrêmement fiers que plus de 12 000 personnes considèrent nos propriétés comme leur chez-soi. Nous continuerons à solliciter des commentaires pour nous permettre d'innover et d'améliorer la façon dont les gens vivent ensemble tout en conservant et en enrichissant le patrimoine naturel de la région.

C'est cette vision du bien-être collectif en constante évolution qui fait de nous des bâtisseurs citoyens.

460

ST - LAURENT

—

460 St-Laurent Boulevard
Ottawa ON

613 909-9797

brigit