

RUISSEAUX LÉPINE

BLOC DE 24 UNITÉS
24-UNIT BLOCK

REZ-DE-CHAUSSÉE GROUND FLOOR



3 Chambres*
3 Bedrooms*

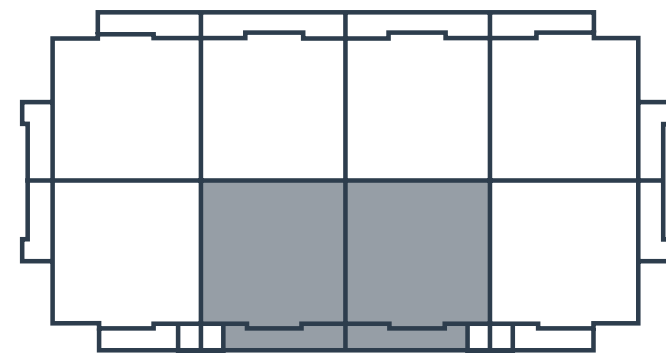
*La 3^e chambre est une chambre intérieure. The 3rd bedroom is an interior bedroom.



1 Salle de bain
1 Bathroom

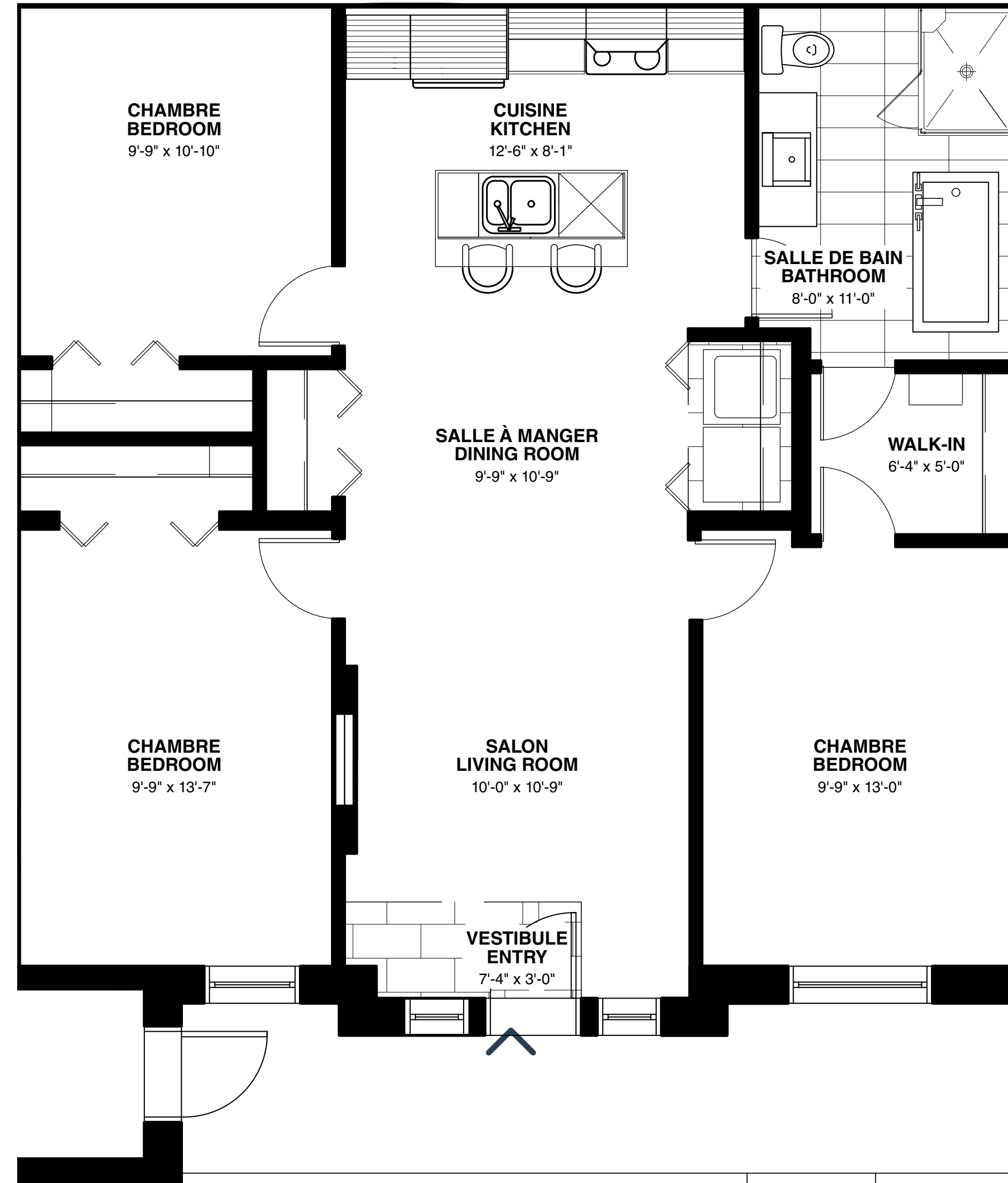
UNITÉS | UNITS

Centre A



Measurements are approximate. Les mesures sont approximatives.
Ces illustrations sont des dessins d'artiste. Les spécifications et les plans de plancher peuvent changer sans préavis. | These renderings are artist's concepts only. Specifications and floorplans subject to change without notice.

brigil



Superficie | Area 1 030 pi² / sq. ft. • **Balcon | Balcony** 147 pi² / sq. ft. • **Total** 1 177 pi² / sq. ft.

RUISSEAUX LÉPINE

BLOC DE 24 UNITÉS
24-UNIT BLOCK

REZ-DE-CHAUSSÉE GROUND FLOOR



3 Chambres*
3 Bedrooms*

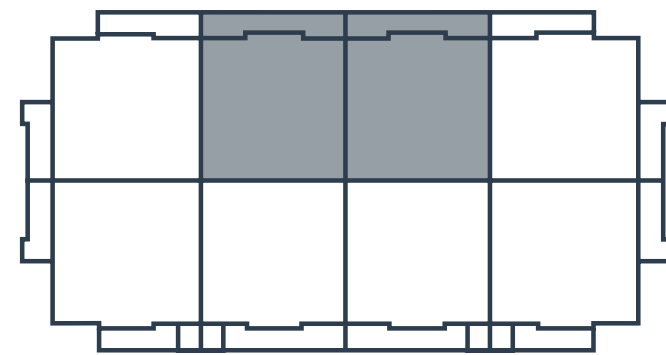
*La 3^e chambre est une chambre intérieure. The 3rd bedroom is an interior bedroom.



1 Salle de bain
1 Bathroom

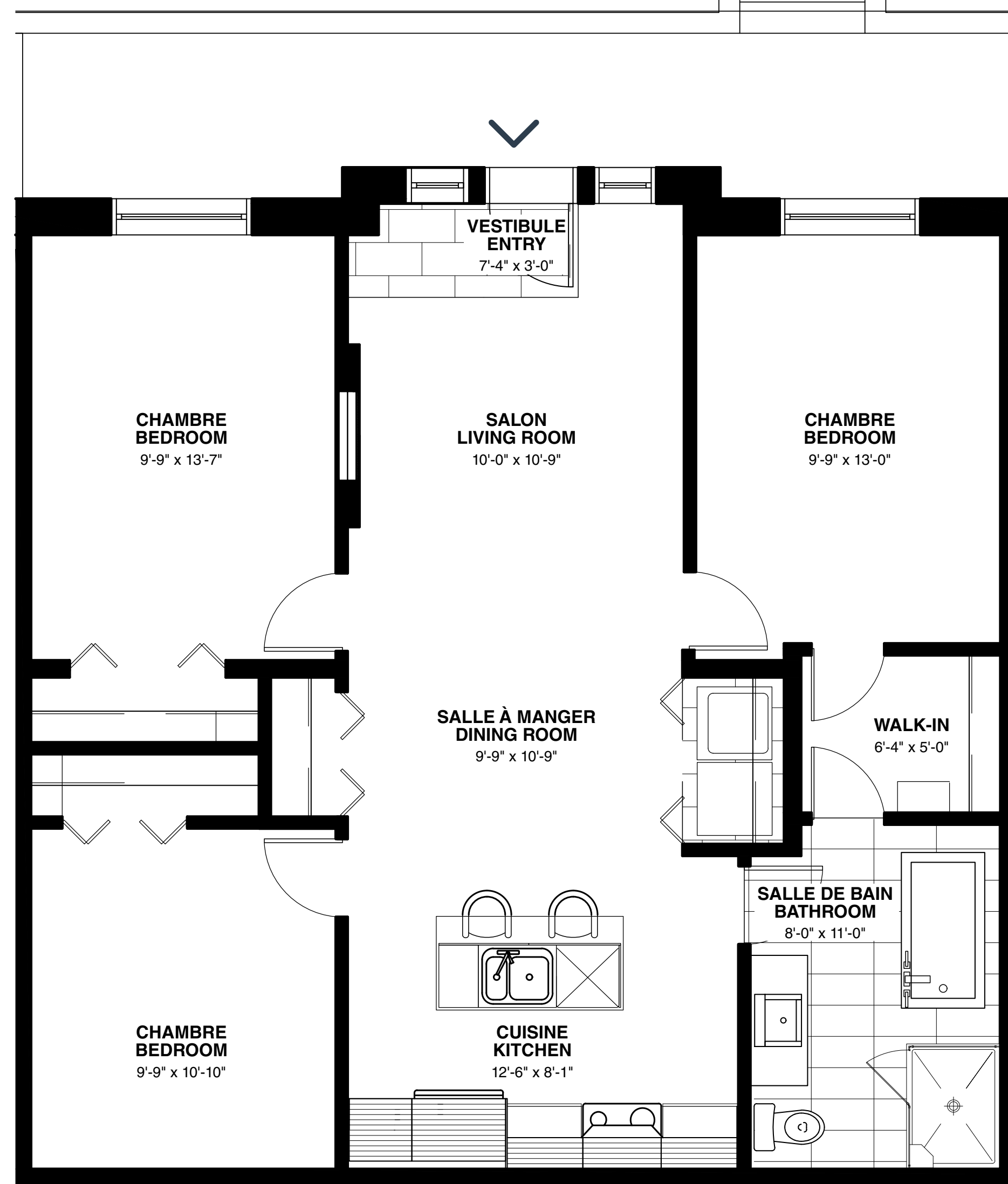
UNITÉS | UNITS

Centre B



Measurements are approximate. Les mesures sont approximatives.
Ces illustrations sont des dessins d'artiste. Les spécifications et les plans de plancher peuvent changer sans préavis. | These renderings are artist's concepts only. Specifications and floorplans subject to change without notice.

brigil



Superficie | Area 1 030 pi² / sq. ft. • **Balcon | Balcony** 180 pi² / sq. ft. • **Total** 1 210 pi² / sq. ft.

RUISSEAUX LÉPINE

BLOC DE 24 UNITÉS
24-UNIT BLOCK

3^e ÉTAGE
3rd FLOOR



3 Chambres*
3 Bedrooms*

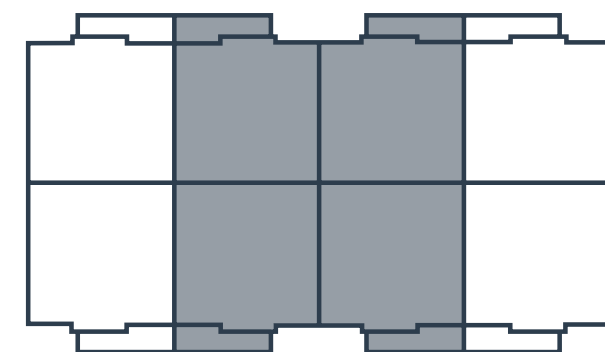
*La 3^e chambre est une chambre intérieure. The 3rd bedroom is an interior bedroom.



1 Salle de bain
1 Bathroom

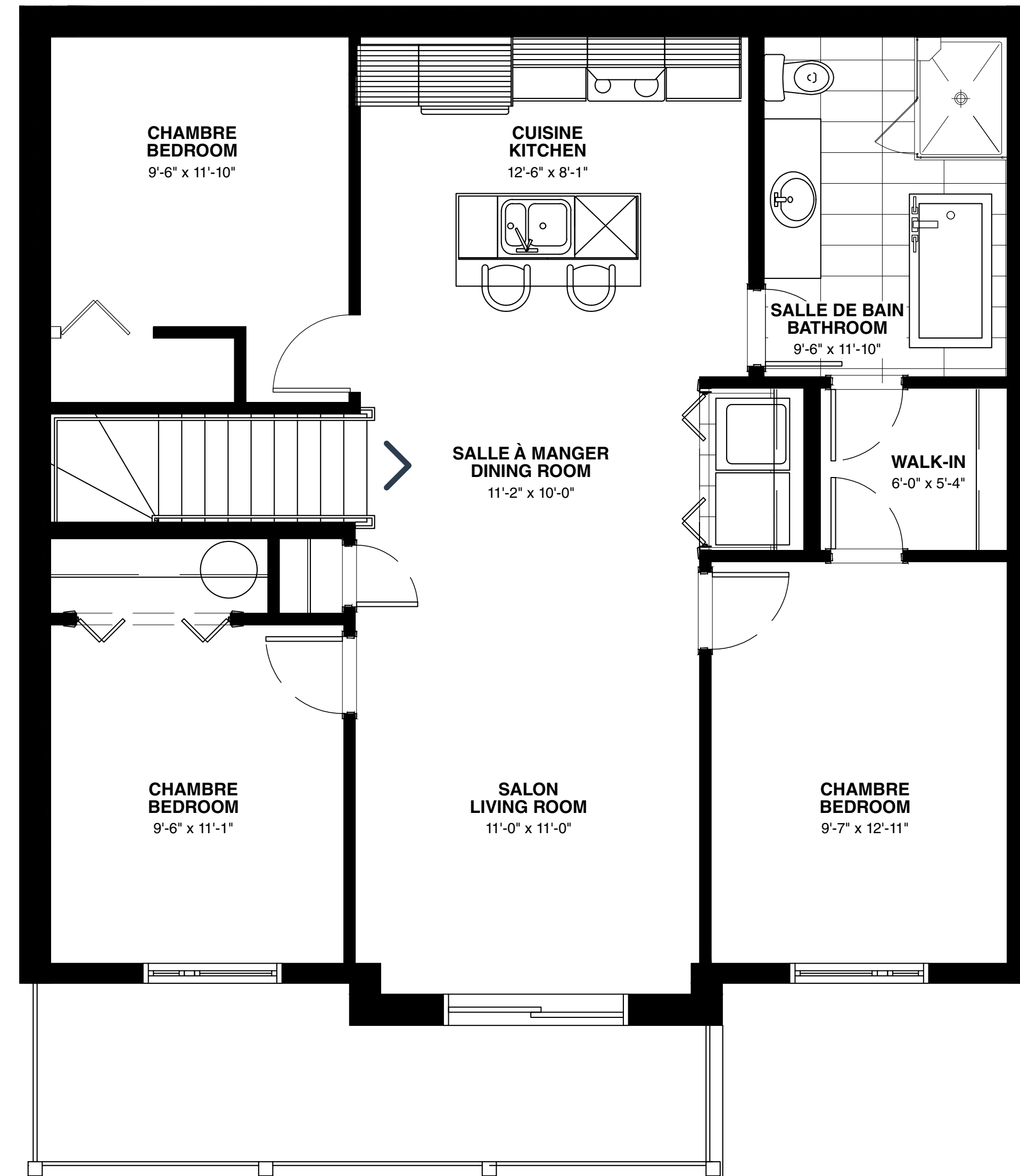
UNITÉS | UNITS

Centre



Measurements are approximate. Les mesures sont approximatives.
Ces illustrations sont des dessins d'artiste. Les spécifications et les plans de plancher peuvent changer sans préavis. | These renderings are artist's concepts only. Specifications and floorplans subject to change without notice.

brigil



Superficie | Area 1 020 pi² / sq. ft. • Balcon | Balcony 127 pi² / sq. ft. • Total 1 147 pi² / sq. ft.