

# RUISSEAUX LÉPINE

BLOC DE 24 UNITÉS  
24-UNIT BLOCK

## REZ-DE-CHAUSSÉE GROUND FLOOR



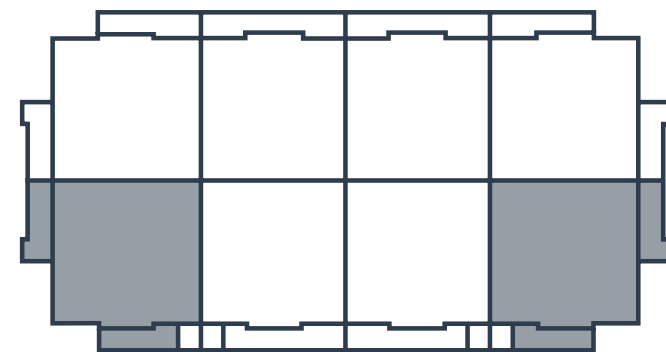
**2 Chambres**  
2 Bedrooms



**1 Salle de bain**  
1 Bathroom

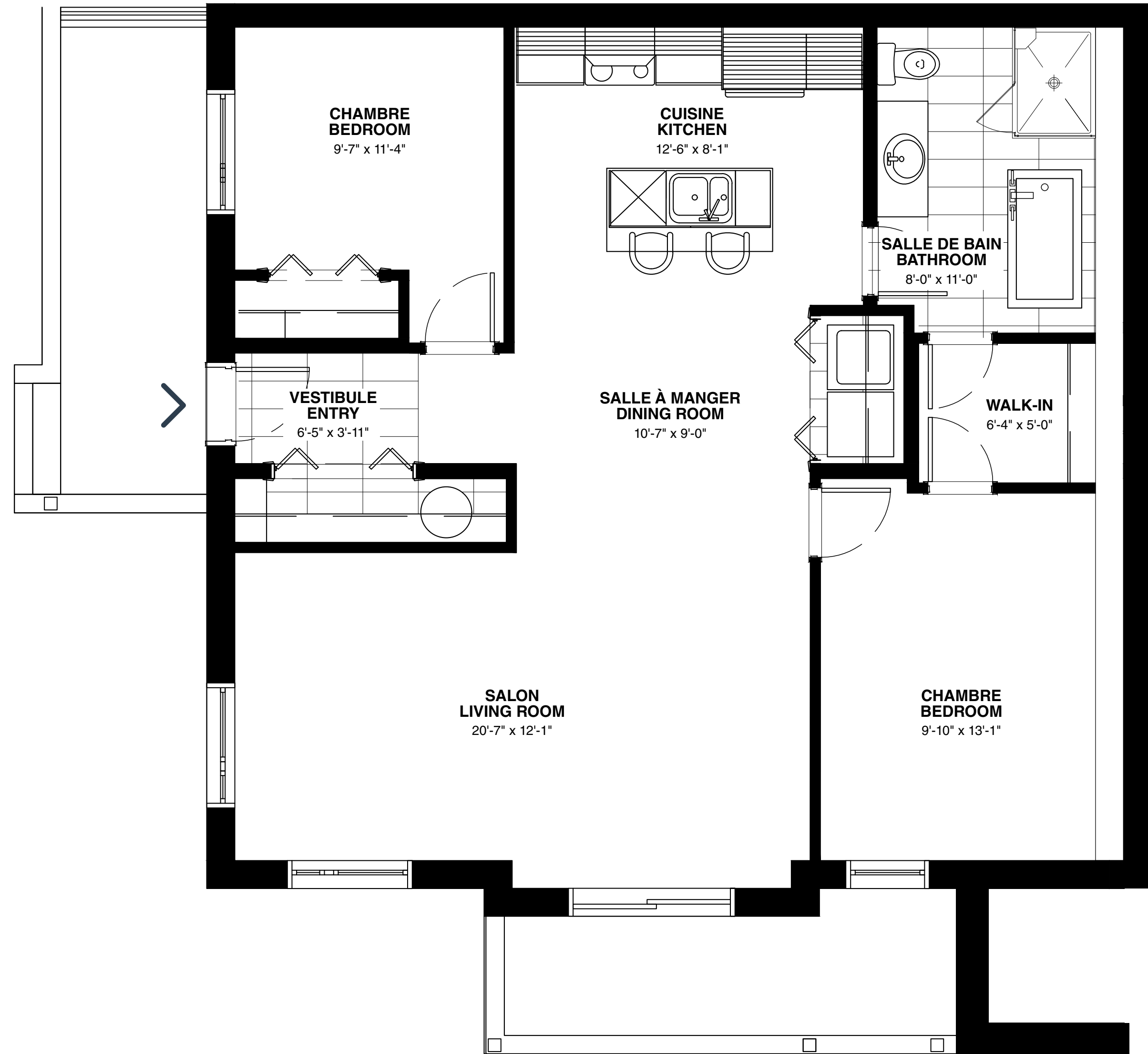
### UNITÉS | UNITS

Coin A / Corner A



**Measurements are approximate. Les mesures sont approximatives.**  
Ces illustrations sont des dessins d'artiste. Les spécifications et les plans de plancher peuvent changer sans préavis. | These renderings are artist's concepts only. Specifications and floorplans subject to change without notice.

brigil



**Superficie | Area** 1 040 pi<sup>2</sup> / sq. ft. • **Balcon | Balcony** 206 pi<sup>2</sup> / sq. ft. • **Total** 1 246 pi<sup>2</sup> / sq. ft.

# RUISSEAUX LÉPINE

BLOC DE 24 UNITÉS  
24-UNIT BLOCK

## REZ-DE-CHAUSSÉE GROUND FLOOR



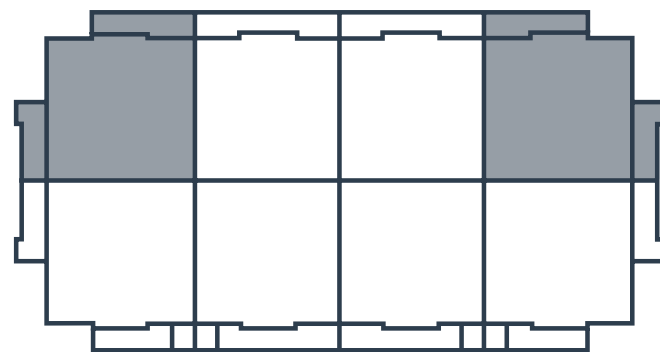
**2 Chambres**  
2 Bedrooms



**1 Salle de bain**  
1 Bathroom

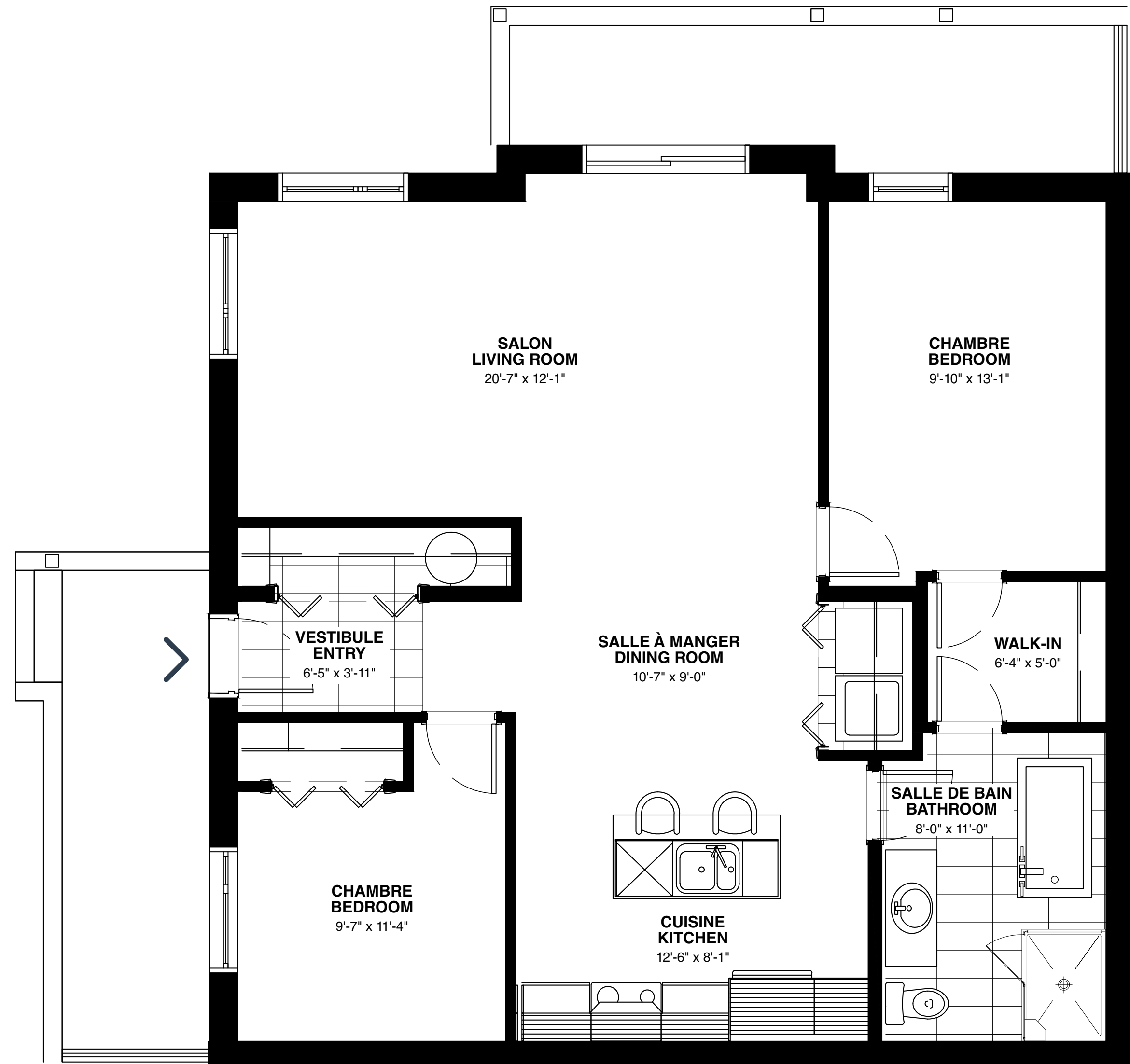
### UNITÉS | UNITS

Coin B / Corner B



**Measurements are approximate. Les mesures sont approximatives.**  
Ces illustrations sont des dessins d'artiste. Les spécifications et les plans de plancher peuvent changer sans préavis. | These renderings are artist's concepts only. Specifications and floorplans subject to change without notice.

brigil



**Superficie | Area** 1 040 pi<sup>2</sup> / sq. ft. • **Balcon | Balcony** 240 pi<sup>2</sup> / sq. ft. • **Total** 1 280 pi<sup>2</sup> / sq. ft.

# RUISSEAUX LÉPINE

BLOC DE 24 UNITÉS  
24-UNIT BLOCK

brigil

## 2<sup>e</sup> ÉTAGE 2<sup>nd</sup> FLOOR



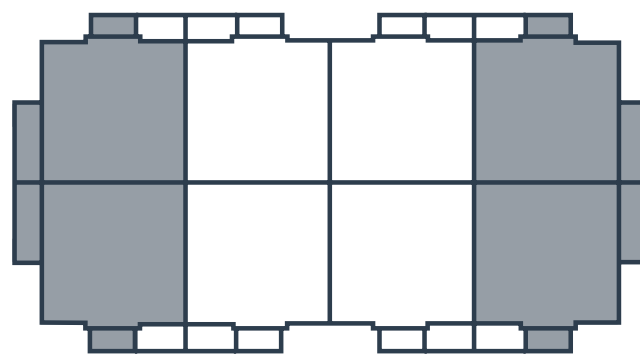
**2 Chambres**  
2 Bedrooms



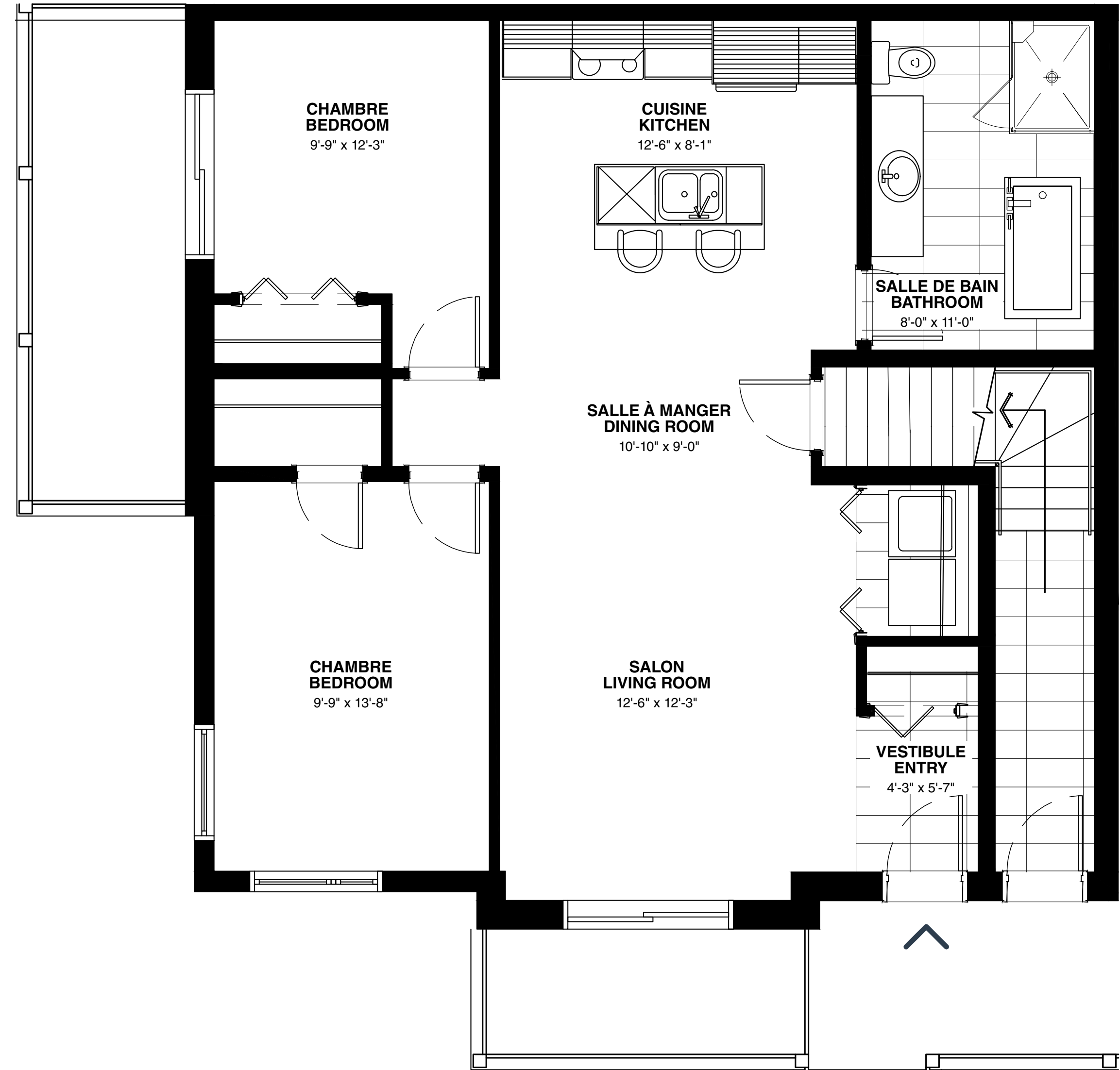
**1 Salle de bain**  
1 Bathroom

### UNITÉS | UNITS

Coin / Corner



**Measurements are approximate. Les mesures sont approximatives.**  
Ces illustrations sont des dessins d'artiste. Les spécifications et les plans de plancher peuvent changer sans préavis. | These renderings are artist's concepts only. Specifications and floorplans subject to change without notice.



**Superficie | Area** 950 pi<sup>2</sup> / sq. ft. • **Balcon | Balcony** 165 pi<sup>2</sup> / sq. ft. • **Total** 1 115 pi<sup>2</sup> / sq. ft.

# RUISSEAUX LÉPINE

BLOC DE 24 UNITÉS  
24-UNIT BLOCK

## 2<sup>e</sup> ÉTAGE 2<sup>nd</sup> FLOOR



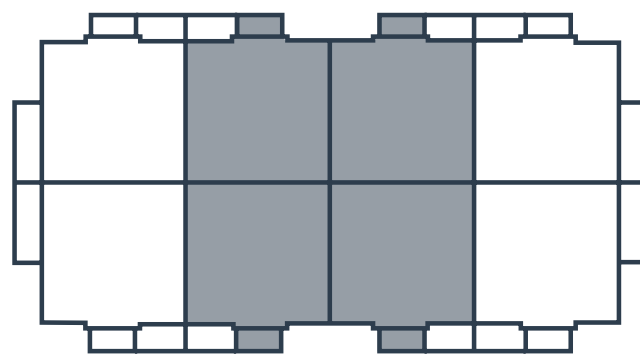
**2 Chambres**  
2 Bedrooms



**1 Salle de bain**  
1 Bathroom

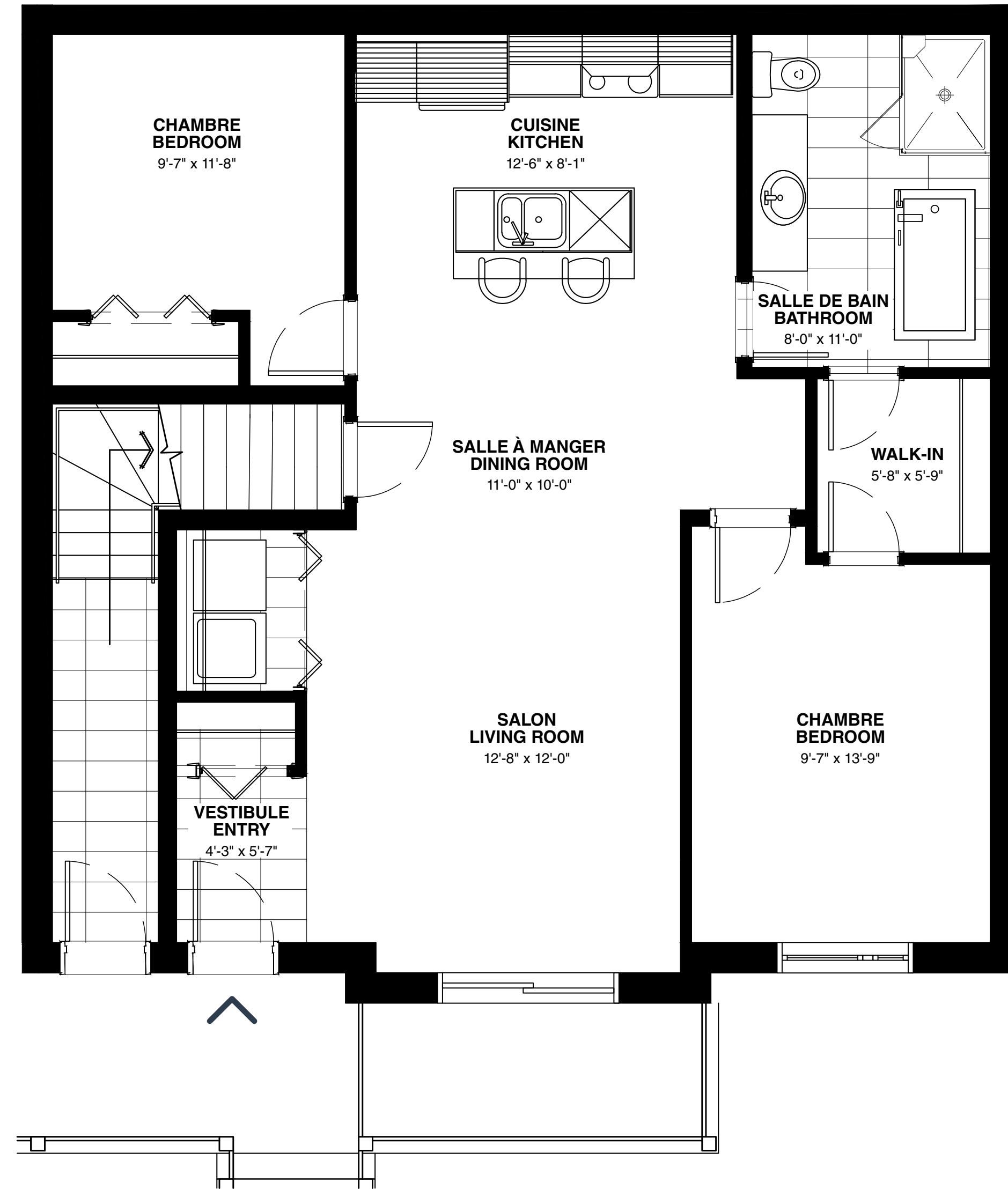
### UNITÉS | UNITS

Centre



**Measurements are approximate. Les mesures sont approximatives.**  
Ces illustrations sont des dessins d'artiste. Les spécifications et les plans de plancher peuvent changer sans préavis. | These renderings are artist's concepts only. Specifications and floorplans subject to change without notice.

brigil



**Superficie | Area** 950 pi<sup>2</sup> / sq. ft. • **Balcon | Balcony** 58 pi<sup>2</sup> / sq. ft. • **Total** 1 008 pi<sup>2</sup> / sq. ft.

# RUISSEAUX LÉPINE

BLOC DE 24 UNITÉS  
24-UNIT BLOCK

3<sup>e</sup> ÉTAGE  
3<sup>rd</sup> FLOOR



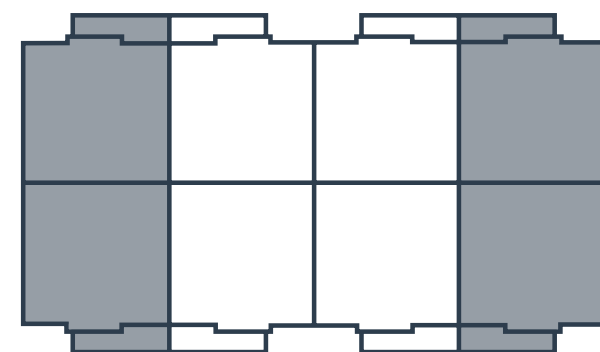
**2 Chambres**  
2 Bedrooms



**1 Salle de bain**  
1 Bathroom

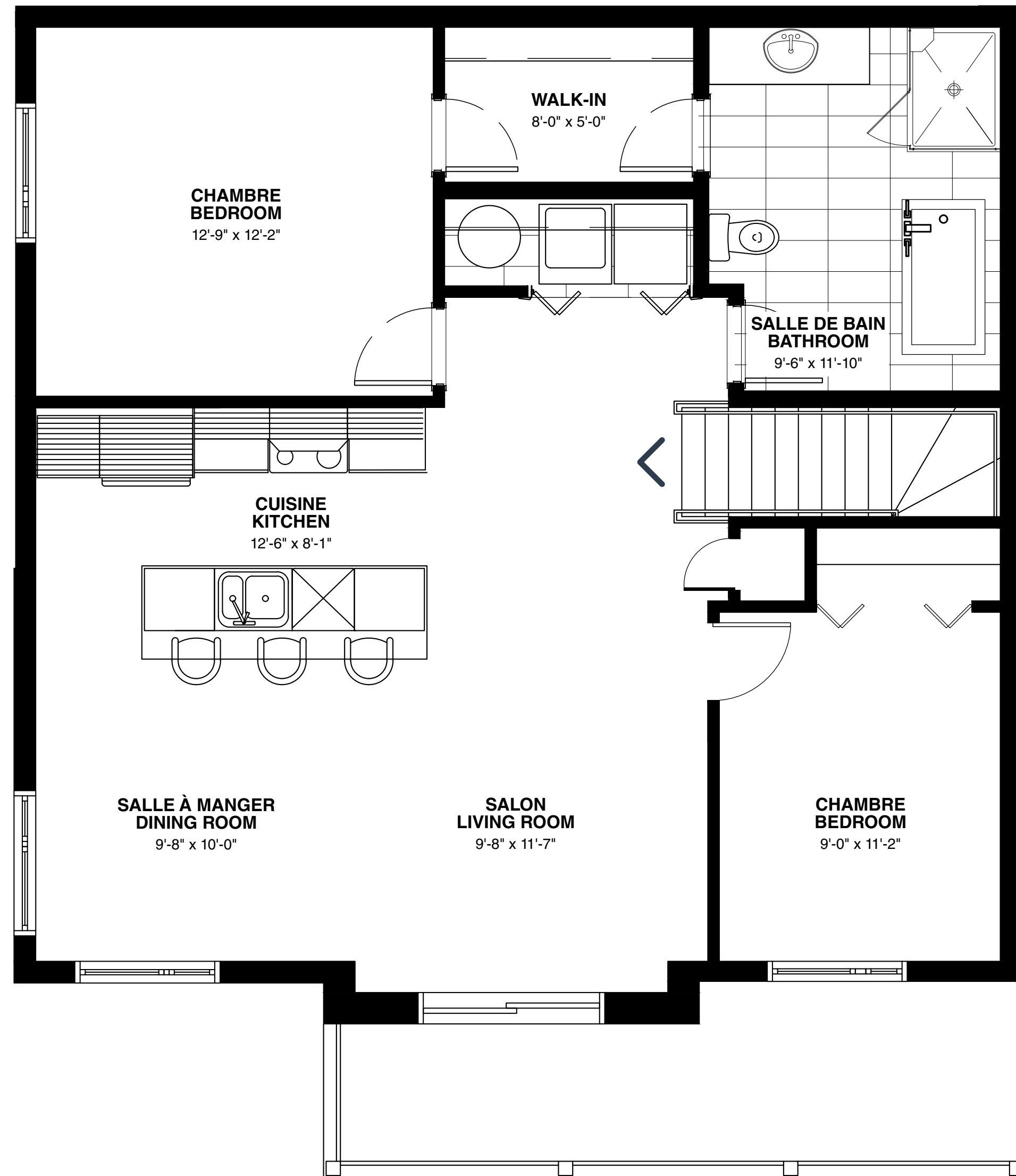
**UNITÉS | UNITS**

Coin / Corner



**Measurements are approximate. Les mesures sont approximatives.**  
Ces illustrations sont des dessins d'artiste. Les spécifications et les plans de plancher peuvent changer sans préavis. | These renderings are artist's concepts only. Specifications and floorplans subject to change without notice.

brigil



**Superficie | Area** 1 022 pi<sup>2</sup> / sq. ft. • **Balcon | Balcony** 127 pi<sup>2</sup> / sq. ft. • **Total** 1 149 pi<sup>2</sup> / sq. ft.