



LE COLUMBIA

# PENTHOUSES - 18<sup>e</sup> ET 19<sup>e</sup> ÉTAGE PENTHOUSES - 18<sup>th</sup> AND 19<sup>th</sup> FLOOR



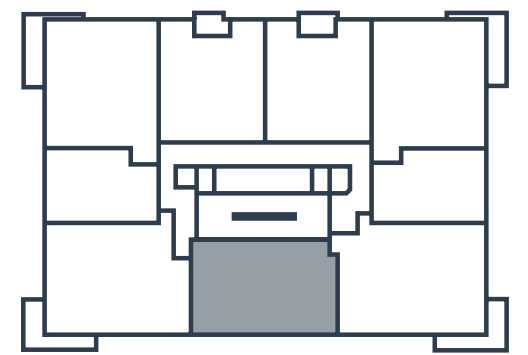
**2 Chambres**  
2 Bedrooms



**2 Salles de bain**  
2 Bathrooms

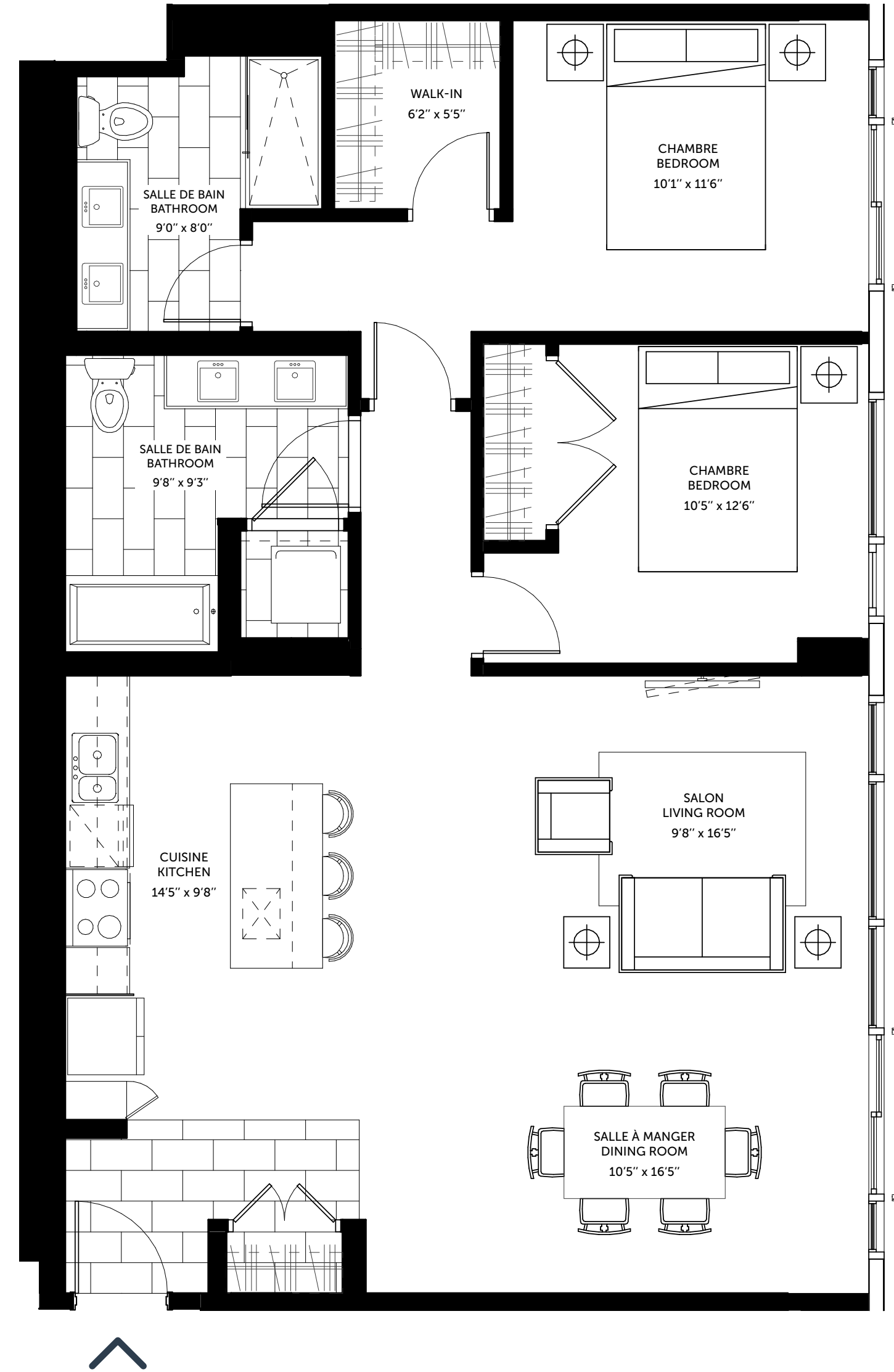
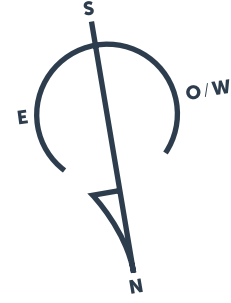
## UNITÉS | UNITS

PH-1801 & PH-1901



BOUL. SAINT-JOSEPH

**Les mesures sont approximatives. Measurements are approximate.**  
Ces illustrations sont des dessins d'artiste. Les spécifications et les plans de plancher peuvent changer sans préavis. | These renderings are artist's concepts only. Specifications and floorplans subject to change without notice.



**Superficie totale | Total area** 1 137 pi<sup>2</sup> / sq. ft.



LE COLUMBIA

**PENTHOUSES - 18<sup>e</sup> ET 19<sup>e</sup> ÉTAGE**  
**PENTHOUSES - 18<sup>th</sup> AND 19<sup>th</sup> FLOOR**



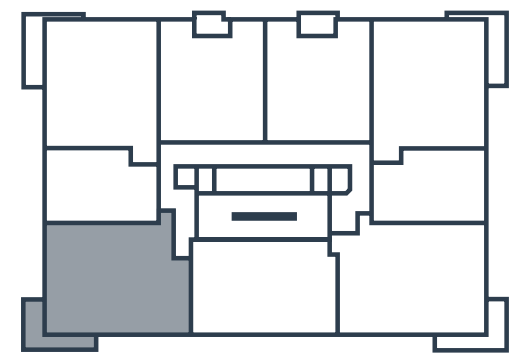
**3 Chambres**  
3 Bedrooms



**2 Salles de bain**  
2 Bathrooms

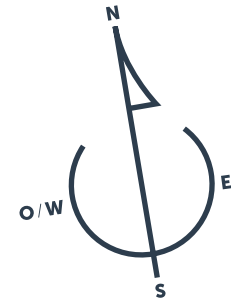
**UNITÉS | UNITS**

PH-1802 & PH-1902



BOUL. SAINT-JOSEPH

**Les mesures sont approximatives. Measurements are approximate.**  
Ces illustrations sont des dessins d'artiste. Les spécifications et les plans de plancher peuvent changer sans préavis. | These renderings are artist's concepts only. Specifications and floorplans subject to change without notice.



**Superficie | Area** 1 358 pi<sup>2</sup> / sq. ft. • **Balcon | Balcony** 153 pi<sup>2</sup> / sq. ft. • **Total** 1 511 pi<sup>2</sup> / sq. ft.

**brigil**



LE COLUMBIA

**PENTHOUSES - 18<sup>e</sup> ET 19<sup>e</sup> ÉTAGE**  
**PENTHOUSES - 18<sup>th</sup> AND 19<sup>th</sup> FLOOR**



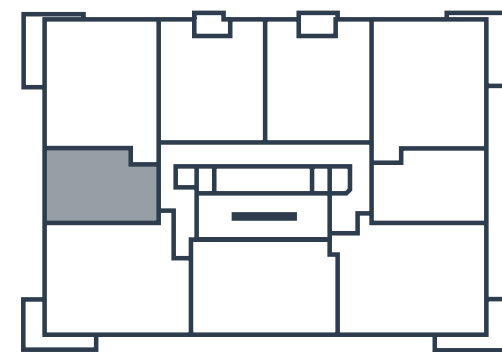
**1 Chambre**  
1 Bedroom



**1 Salle de bain**  
1 Bathroom

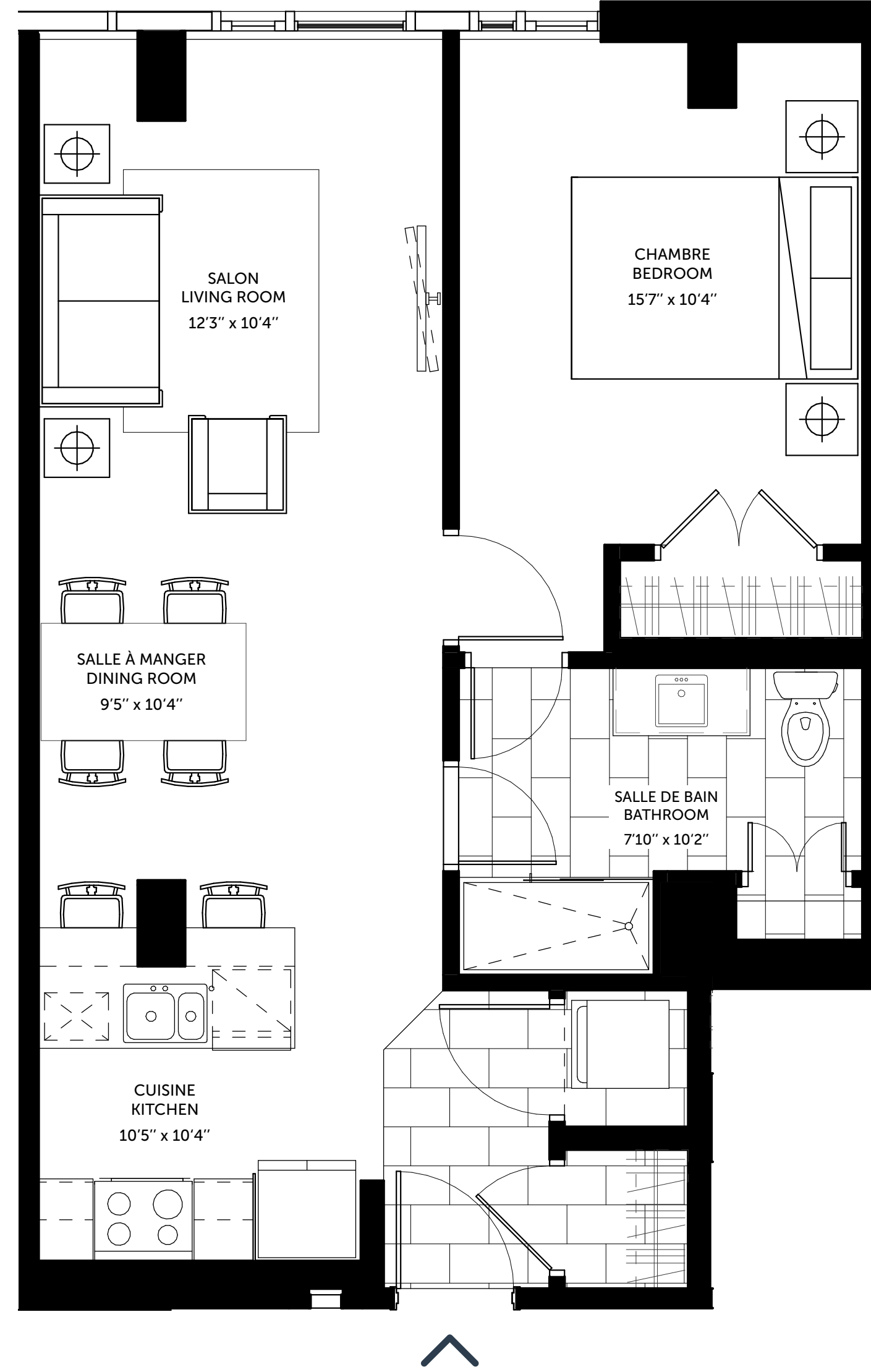
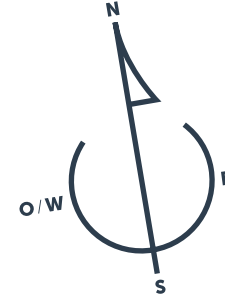
**UNITÉS | UNITS**

PH-1803 & PH-1903



BOUL. SAINT-JOSEPH

**Les mesures sont approximatives. Measurements are approximate.**  
Ces illustrations sont des dessins d'artiste. Les spécifications et les plans de plancher peuvent changer sans préavis. | These renderings are artist's concepts only. Specifications and floorplans subject to change without notice.



**Superficie totale | Total area** 682 pi<sup>2</sup> / sq. ft.



LE COLUMBIA

**PENTHOUSES - 18<sup>e</sup> ET 19<sup>e</sup> ÉTAGE**  
**PENTHOUSES - 18<sup>th</sup> AND 19<sup>th</sup> FLOOR**



**3 Chambres\***  
**3 Bedrooms\***

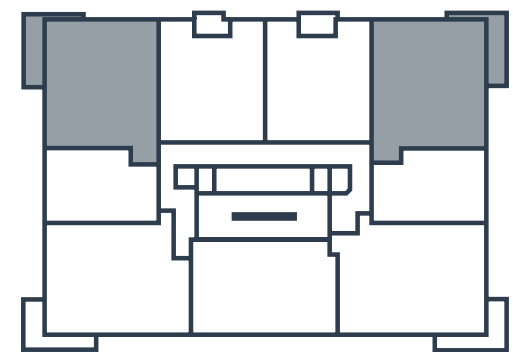
\*La 3<sup>e</sup> chambre est une chambre intérieure. The 3<sup>rd</sup> bedroom is an interior bedroom.



**2 Salles de bain**  
**2 Bathrooms**

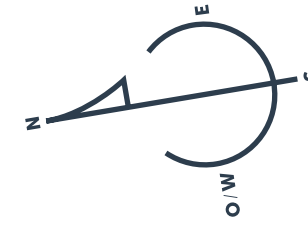
**UNITÉS | UNITS**

PH-1804, PH-1807  
PH-1904, PH-1907



BOUL. SAINT-JOSEPH

**Les mesures sont approximatives. Measurements are approximate.**  
Ces illustrations sont des dessins d'artiste. Les spécifications et les plans de plancher peuvent changer sans préavis. | These renderings are artist's concepts only. Specifications and floorplans subject to change without notice.



**Superficie | Area** 1 296 pi<sup>2</sup> / sq. ft. • **Balcon | Balcony** 140 pi<sup>2</sup> / sq. ft. • **Total** 1 436 pi<sup>2</sup> / sq. ft.

**brigil**



LE COLUMBIA

**PENTHOUSES - 18<sup>e</sup> ET 19<sup>e</sup> ÉTAGE**  
**PENTHOUSES - 18<sup>th</sup> AND 19<sup>th</sup> FLOOR**



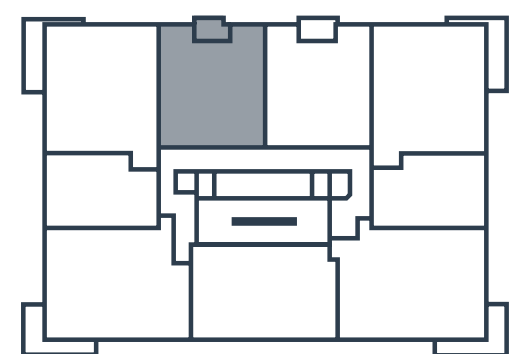
**2 Chambres**  
2 Bedrooms



**2 Salles de bain**  
2 Bathrooms

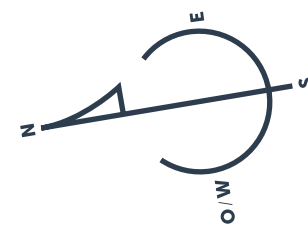
**UNITÉS | UNITS**

PH-1805 & PH-1905



BOUL. SAINT-JOSEPH

**Les mesures sont approximatives. Measurements are approximate.**  
Ces illustrations sont des dessins d'artiste. Les spécifications et les plans de plancher peuvent changer sans préavis. | These renderings are artist's concepts only. Specifications and floorplans subject to change without notice.



**brigil**

**Superficie | Area** 1 069 pi<sup>2</sup> / sq. ft. • **Balcon | Balcony** 61 pi<sup>2</sup> / sq. ft. • **Total** 1 130 pi<sup>2</sup> / sq. ft.



LE COLUMBIA

**PENTHOUSES - 18<sup>e</sup> ET 19<sup>e</sup> ÉTAGE**  
**PENTHOUSES - 18<sup>th</sup> AND 19<sup>th</sup> FLOOR**



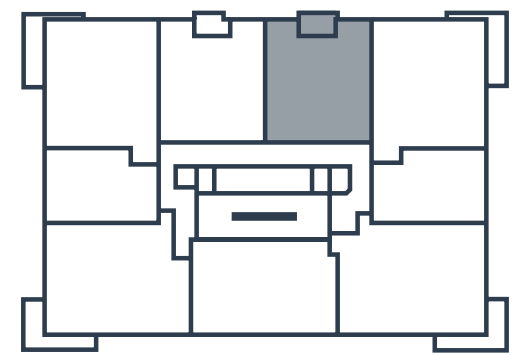
**2 Chambres**  
2 Bedrooms



**2 Salles de bain**  
2 Bathrooms

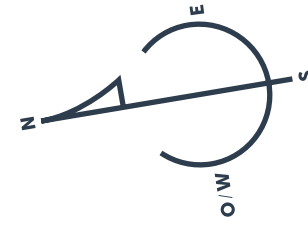
**UNITÉS | UNITS**

PH-1806 & PH-1906



BOUL. SAINT-JOSEPH

**Les mesures sont approximatives. Measurements are approximate.**  
Ces illustrations sont des dessins d'artiste. Les spécifications et les plans de plancher peuvent changer sans préavis. | These renderings are artist's concepts only. Specifications and floorplans subject to change without notice.



**Superficie | Area** 1 069 pi<sup>2</sup> / sq. ft. • **Balcon | Balcony** 64 pi<sup>2</sup> / sq. ft. • **Total** 1 133 pi<sup>2</sup> / sq. ft.

**brigil**

**PENTHOUSES - 18<sup>e</sup> ET 19<sup>e</sup> ÉTAGE**  
**PENTHOUSES - 18<sup>th</sup> AND 19<sup>th</sup> FLOOR**



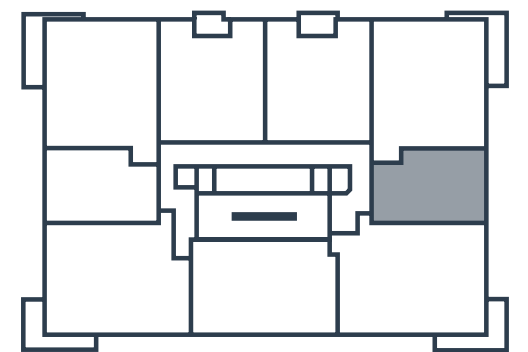
**1 Chambre**  
1 Bedroom



**2 Salles de bain**  
2 Bathrooms

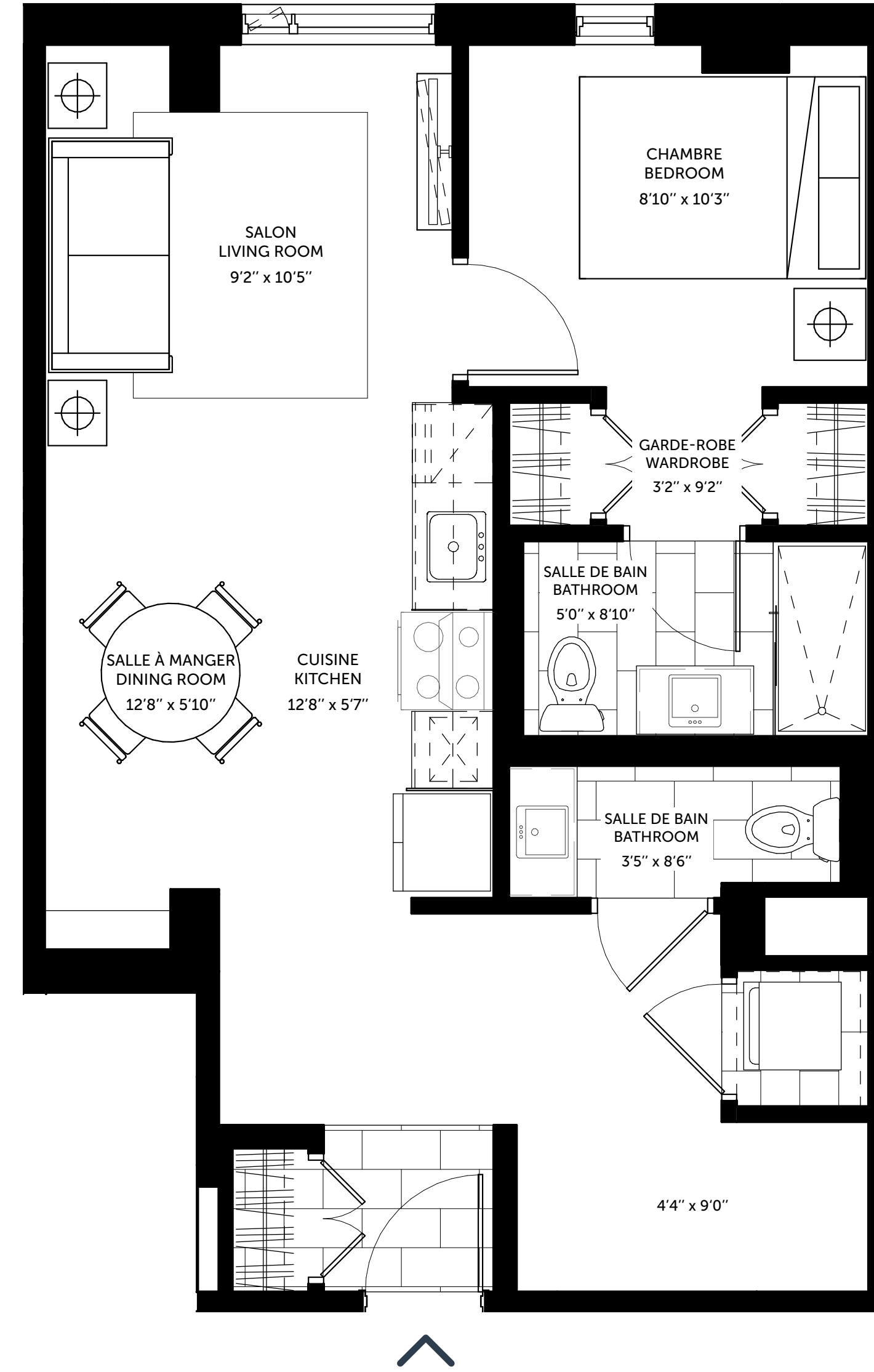
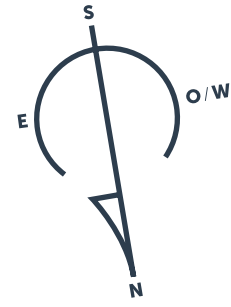
**UNITÉS | UNITS**

PH-1808 & PH-1908



BOUL. SAINT-JOSEPH

**Les mesures sont approximatives. Measurements are approximate.**  
Ces illustrations sont des dessins d'artiste. Les spécifications et les plans de plancher peuvent changer sans préavis. | These renderings are artist's concepts only. Specifications and floorplans subject to change without notice.



**Superficie totale | Total area** 685 pi<sup>2</sup> / sq. ft.



LE COLUMBIA

# PENTHOUSES - 18<sup>e</sup> ET 19<sup>e</sup> ÉTAGE PENTHOUSES - 18<sup>th</sup> AND 19<sup>th</sup> FLOOR



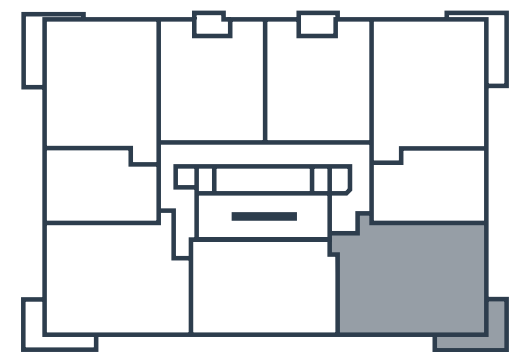
**3 Chambres**  
3 Bedrooms



**2 Salles de bain**  
2 Bathrooms

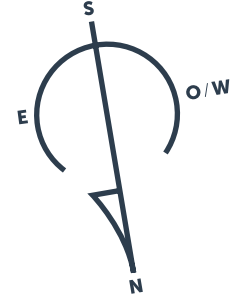
## UNITÉS | UNITS

PH-1809 & PH-1909



BOUL. SAINT-JOSEPH

**Les mesures sont approximatives. Measurements are approximate.**  
Ces illustrations sont des dessins d'artiste. Les spécifications et les plans de plancher peuvent changer sans préavis. | These renderings are artist's concepts only. Specifications and floorplans subject to change without notice.



brigil

**Superficie | Area** 1 410 pi<sup>2</sup> / sq. ft. • **Balcon | Balcony** 153 pi<sup>2</sup> / sq. ft. • **Total** 1 563 pi<sup>2</sup> / sq. ft.



20<sup>e</sup> ÉTAGE  
20<sup>th</sup> FLOOR



**3 Chambres\***  
3 Bedrooms\*

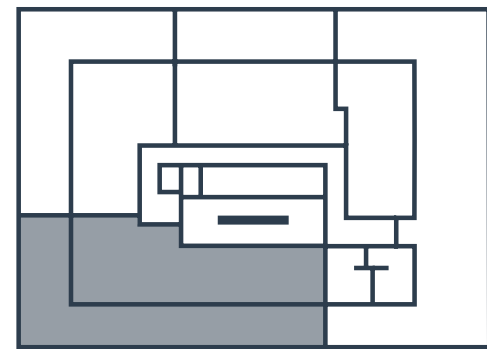
\*La 3<sup>e</sup> chambre est une chambre intérieure. The 3<sup>rd</sup> bedroom is an interior bedroom.



**2 Salles de bain**  
2 Bathrooms

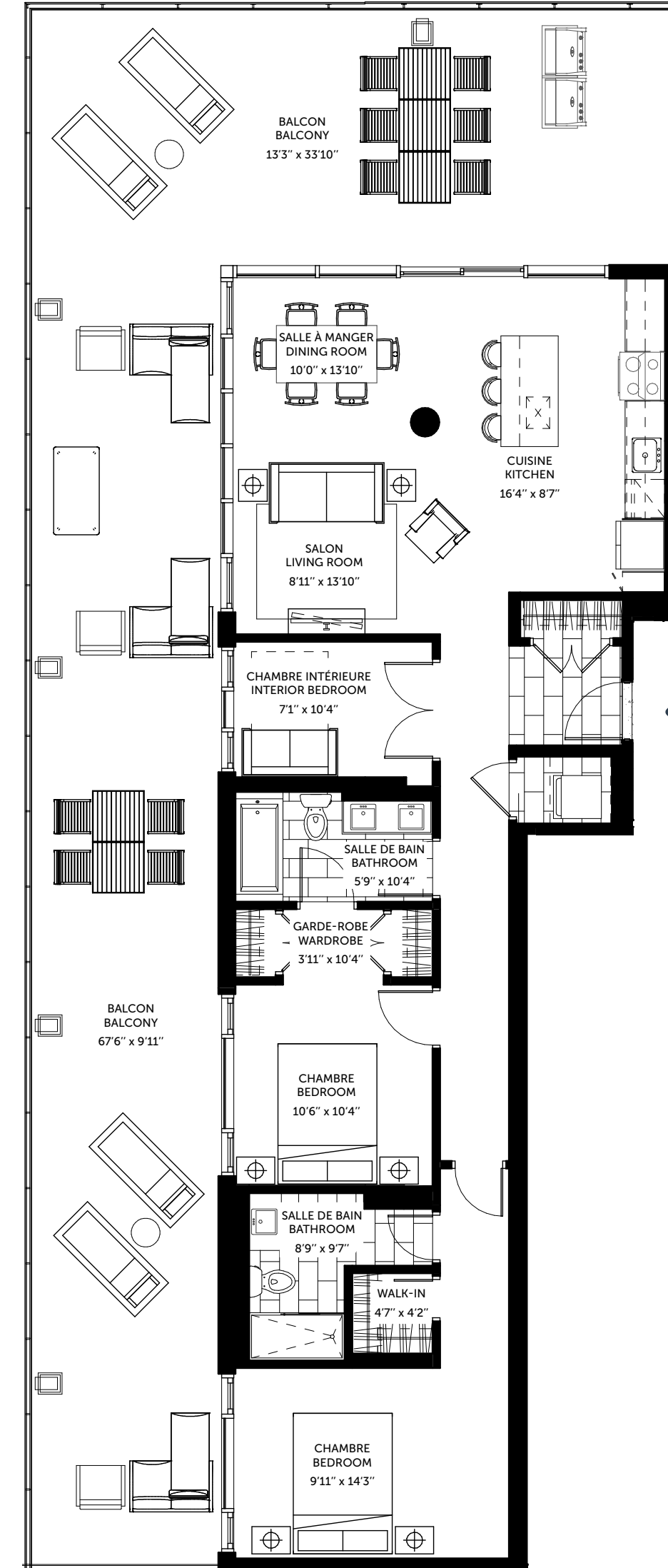
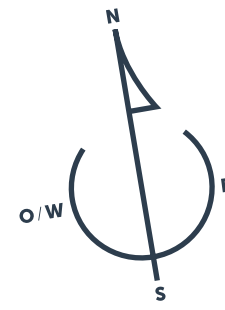
UNITÉ | UNIT

PH-2001



BOUL. SAINT-JOSEPH

**Les mesures sont approximatives. Measurements are approximate.**  
Ces illustrations sont des dessins d'artiste. Les spécifications et les plans de plancher peuvent changer sans préavis. | These renderings are artist's concepts only. Specifications and floorplans subject to change without notice.



Superficie | Area 1 275 pi<sup>2</sup> / sq. ft. • Balcon | Balcony 1 332 pi<sup>2</sup> / sq. ft. • Total 2 607 pi<sup>2</sup> / sq. ft.



LE COLUMBIA

20<sup>e</sup> ÉTAGE  
20<sup>th</sup> FLOOR



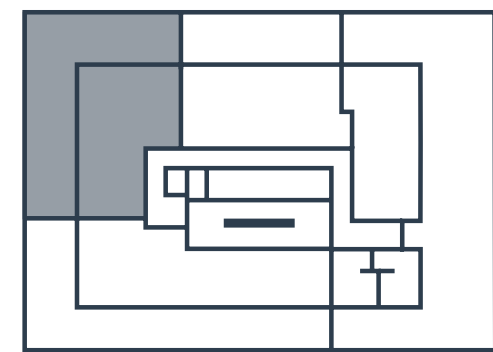
2 Chambres  
2 Bedrooms



2 Salles de bain  
2 Bathrooms

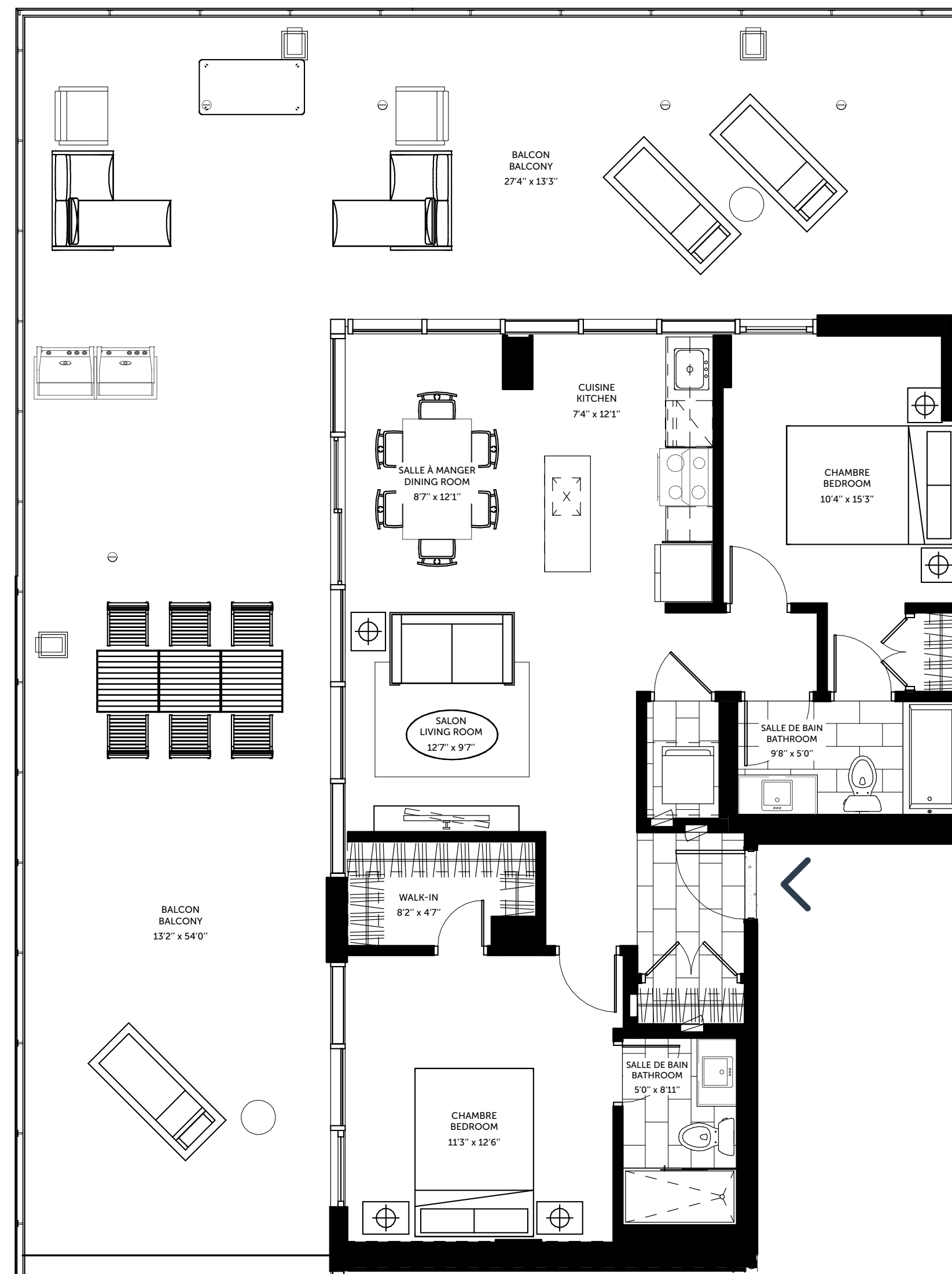
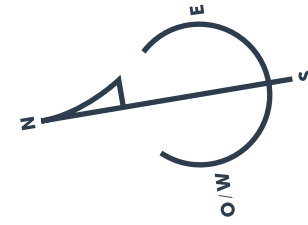
UNITÉ | UNIT

PH-2002



BOUL. SAINT-JOSEPH

Les mesures sont approximatives. Measurements are approximate.  
Ces illustrations sont des dessins d'artiste. Les spécifications et les plans de plancher peuvent changer sans préavis. | These renderings are artist's concepts only. Specifications and floorplans subject to change without notice.



Superficie | Area 964 pi<sup>2</sup> / sq. ft. • Balcon | Balcony 1 262 pi<sup>2</sup> / sq. ft. • Total 2 226 pi<sup>2</sup> / sq. ft.

brigit



LE COLUMBIA

20<sup>e</sup> ÉTAGE  
20<sup>th</sup> FLOOR



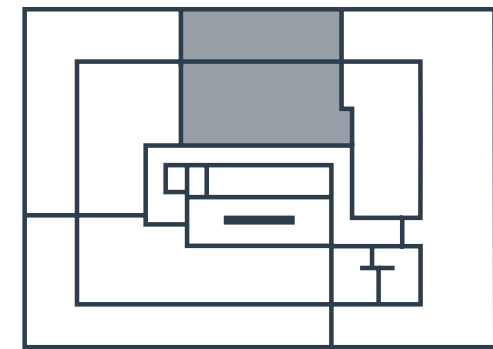
2 Chambres  
2 Bedrooms



2 Salles de bain  
2 Bathrooms

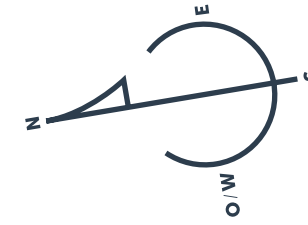
UNITÉ | UNIT

PH-2003



BOUL. SAINT-JOSEPH

Les mesures sont approximatives. Measurements are approximate.  
Ces illustrations sont des dessins d'artiste. Les spécifications et les plans de plancher peuvent changer sans préavis. | These renderings are artist's concepts only. Specifications and floorplans subject to change without notice.



Superficie | Area 998 pi<sup>2</sup> / sq. ft. • Balcon | Balcony 647 pi<sup>2</sup> / sq. ft. • Total 1 645 pi<sup>2</sup> / sq. ft.

brigit