

BRIGIIL

NEUF

ARCHITECT(E)S

61+77 LAURIER

Gatineau, Québec 2015-05-19

PROJET 10568-10802

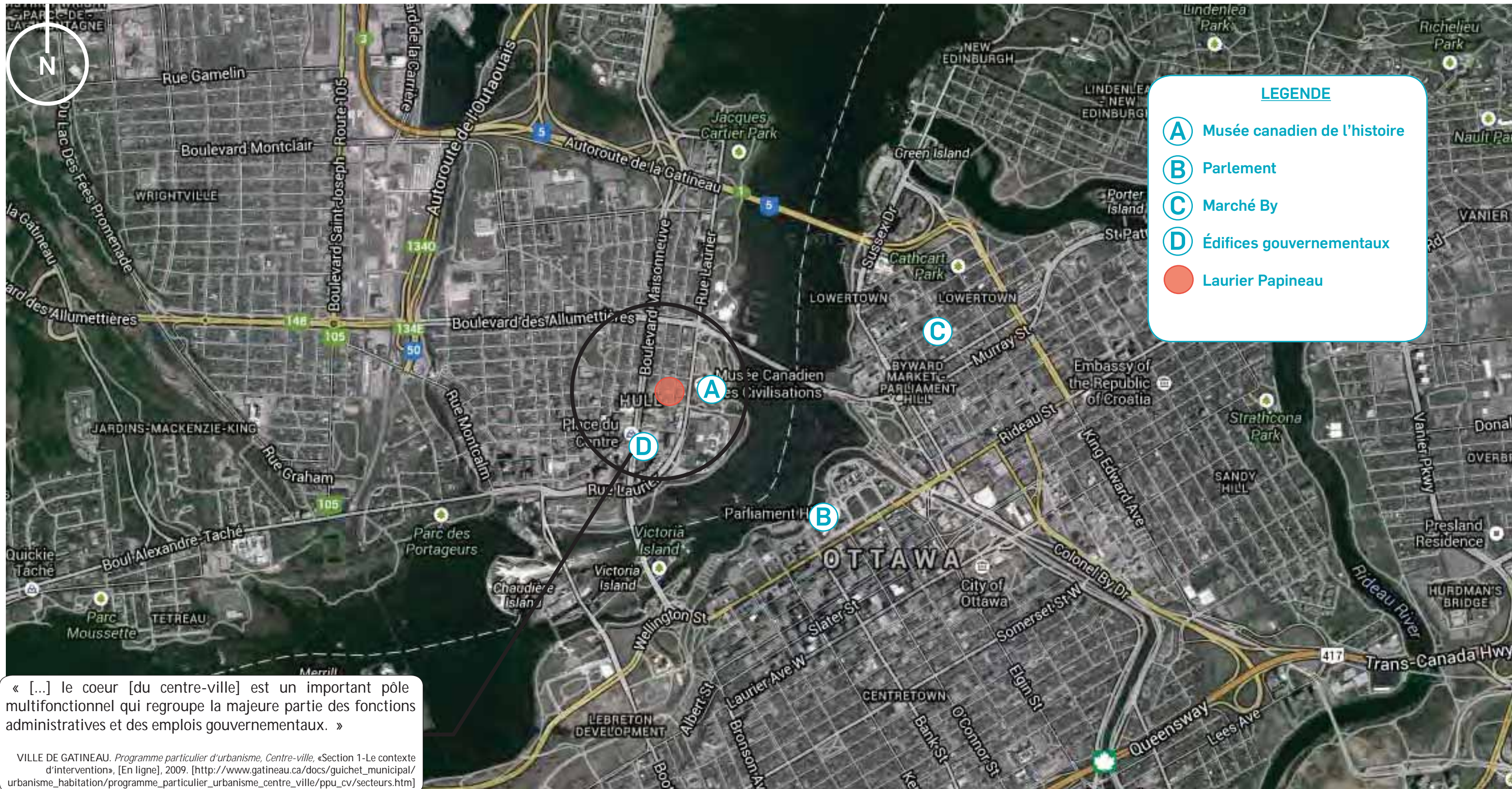


TABLE DES MATIÈRES

SITE	3
EXTRAIT PPU 2025	13
IMAGES D'INSPIRATION	21
CONCEPT	28
ÉTUDE D'ENSOLEILLEMENT	39

01

SITE



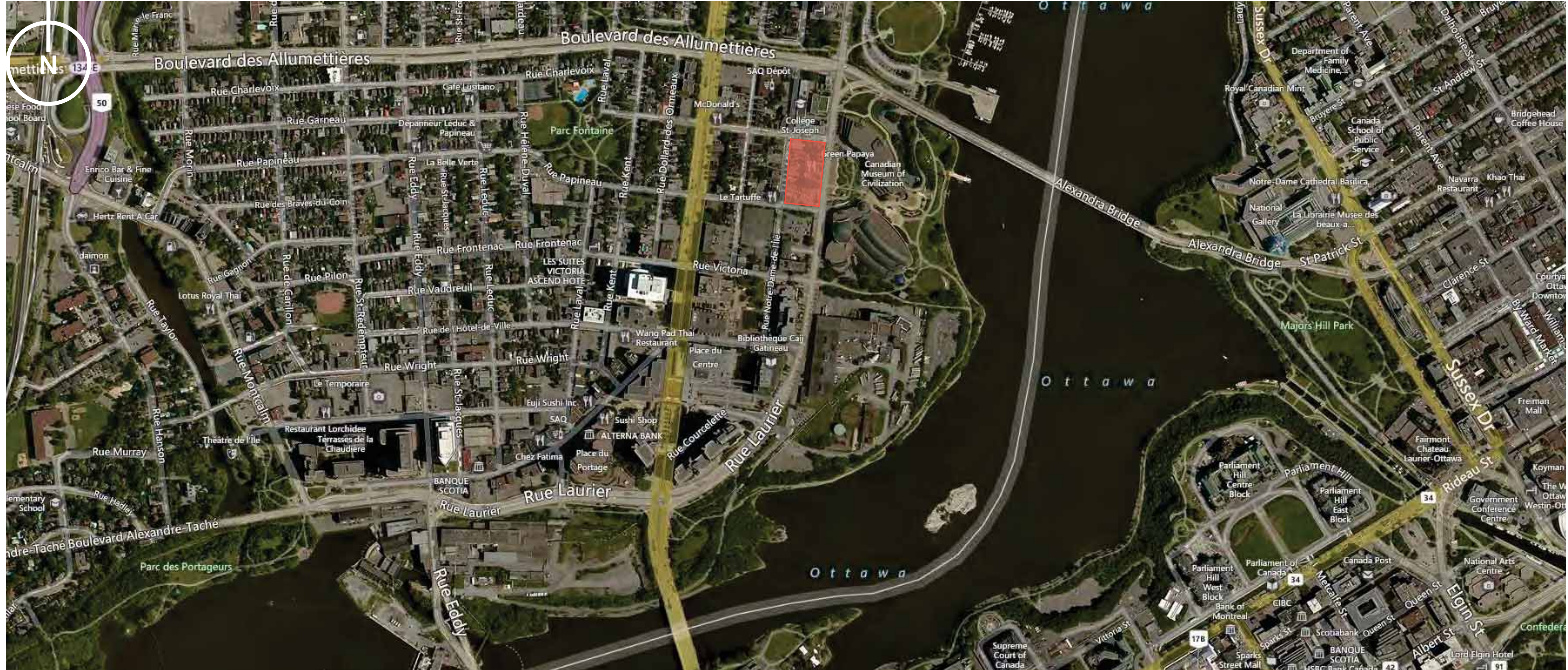
LEGENDE

- A** Musée canadien de l'histoire
- B** Parlement
- C** Marché By
- D** Édifices gouvernementaux
- Laurier Papineau

« [...] le coeur [du centre-ville] est un important pôle multifonctionnel qui regroupe la majeure partie des fonctions administratives et des emplois gouvernementaux. »

VILLE DE GATINEAU. Programme particulier d'urbanisme, Centre-ville, «Section 1-Le contexte d'intervention», [En ligne], 2009. [http://www.gatineau.ca/docs/guichet_municipal/urbanisme_habitation/programme_particulier_urbanisme_centre_ville/ppu_cv/secteurs.htm]

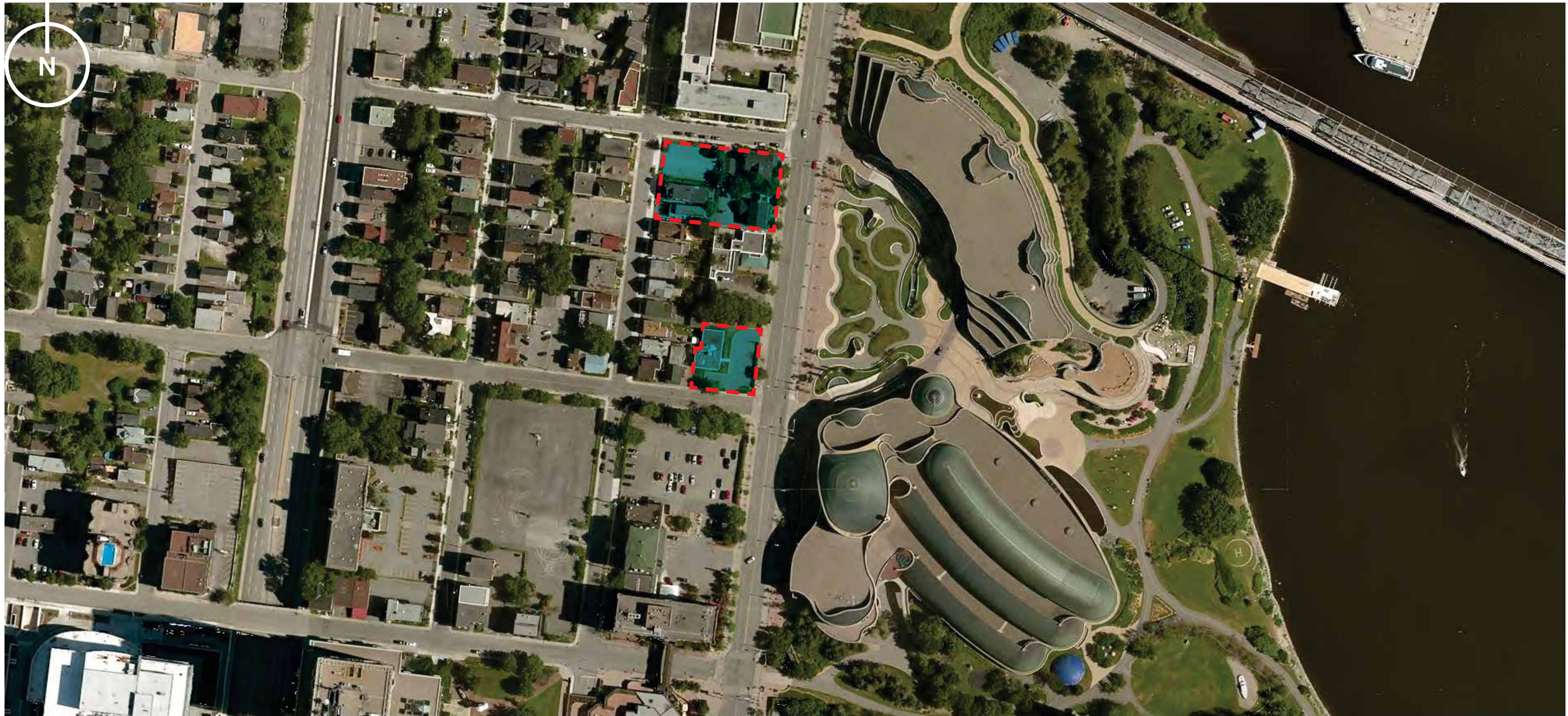
VUE AÉRIENNE



LOCALISATION DU SITE

BRIGIL

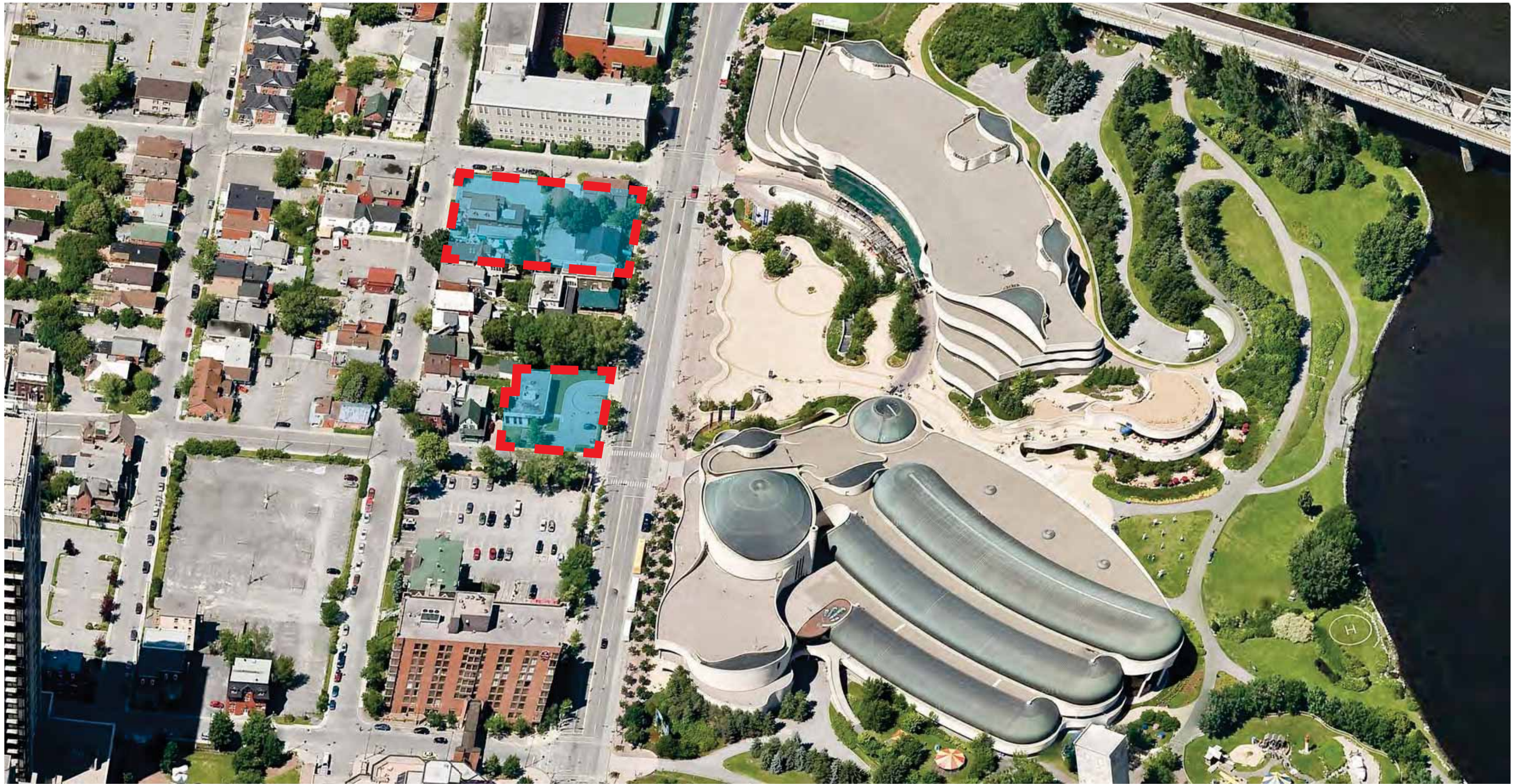
NEUF 
ARCHITECTE(S)



LOCALISATION DU SITE

BRIGIL





LOCALISATION DU SITE

BRIGIL

NEUF 
ARCHITECTE(S)

PRÉSENTATION PRÉLIMINAIRE 61+77 LAURIER Gatineau, Québec

2015.05.19



PHOTOS DU SITE



PHOTOS DU SITE



9



10



11



12

PHOTOS DU SITE

BRIGIL

NEUF ARCHITECT(E)S

PRÉSENTATION PRÉLIMINAIRE 61+77 LAURIER Gatineau, Québec

2015.05.19

10



13

PHOTOS EN HAUTEUR DU SITE

BRIGIL

NEUF ARCHITECTES



PRÉSENTATION PRÉLIMINAIRE 61+77 LAURIER Gatineau, Québec

2015.05.19

11



PHOTOS EN HAUTEUR DU SITE

BRIGIL

NEUF 
ARCHITECTE(S)

02

**EXTRAIT PPU 2025
(PROGRAMME PARTICULIER D'URBANISME)**

DIAGNOSTIC URBAIN

« Les défis du réaménagement du centre-ville:

- La valorisation et l'animation des espaces publics
- La redéfinition et la valorisation de l'architecture et du design urbain
- La création de lieux de rassemblement
- Le soutien à la mixité des usages et des clientèles
- Le soutien à la créativité »

VILLE DE GATINEAU. *Programme particulier d'urbanisme, Centre-ville*, «Section 1-Le contexte d'intervention», [En ligne], 2009. [http://www.gatineau.ca/docs/guichet_municipal/urbanisme_habitation/programme_particulier_urbanisme_centre_ville/ppu_cv/diagnostic.htm]

DIAGNOSTIC URBAIN

« Les faiblesses:

- La dispersion des espaces à bureaux et des projets structurants dans le centre-ville ainsi que les ruptures de la trame créées par la juxtaposition des secteurs d'emploi et des milieux de vie
- Le manque de destinations urbaines et de parcours piétonniers
- Le vieillissement du parc de logements
- Une desserte commerciale peu diversifiée et le manque de lieux pouvant générer l'animation du centre
- La réduction importante de la population résidante
- Un achalandage diurne intense coupé du développement local »

VILLE DE GATINEAU. *Programme particulier d'urbanisme, Centre-ville*, «Section 1-Le contexte d'intervention», [En ligne], 2009. [http://www.gatineau.ca/docs/guichet_municipal/urbanisme_habitation/programme_particulier_urbanisme_centre_ville/ppu_cv/diagnostic.htm]

« Actuellement fortement déstructuré par la présence de terrains vacants et de parcs de stationnement, le coeur est appelé à se revitaliser et à faire place à des projets «signature» présentant une architecture d'avant-garde permettant de marier patrimoine et modernité. Remarquable par la grande qualité de ses aménagements, le coeur sera le reflet de la culture gatineoise et de son histoire mais fera également écho au dynamisme de sa population et à son statut de métropole de l'Outaouais. »

VILLE DE GATINEAU. *Programme particulier d'urbanisme, Centre-ville, «Section 2-Le parti d'aménagement»*, [En ligne], 2009. [http://www.gatineau.ca/docs/guichet_municipal/urbanisme_habitation/programme_particulier_urbanisme_centre_ville/ppu_cv/coeur.htm]



« Le repeuplement du centre-ville est un objectif clairement exprimé au plan d'urbanisme de 2005. La venue de 10 000 nouveaux résidents pour les 15 prochaines années est un objectif ambitieux qui nécessitera de nombreux efforts et la construction d'environ 4 000 nouveaux logements. Afin de permettre la venue de nouveaux résidents, la Ville de Gatineau doit mettre en place des conditions favorables à l'avènement d'un parc de logements adapté aux diverses populations et aux différentes classes de revenus : familles, étudiants, jeunes professionnels et aînés. »

VILLE DE GATINEAU. *Programme particulier d'urbanisme, Centre-ville, «Section 2-Le parti d'aménagement»*, [En ligne], 2009. [http://www.gatineau.ca/docs/guichet_municipal/urbanisme_habitation/programme_particulier_urbanisme_centre_ville/ppu_cv/densification.htm]

VILLE DE GATINEAU. *Vision d'aménagement et de développement*, [En ligne], 2009. [http://www.gatineau.ca/docs/guichet_municipal/urbanisme_habitation/programme_particulier_urbanisme_centre_ville/ppu_cv/bilder/centreville1.jpg]

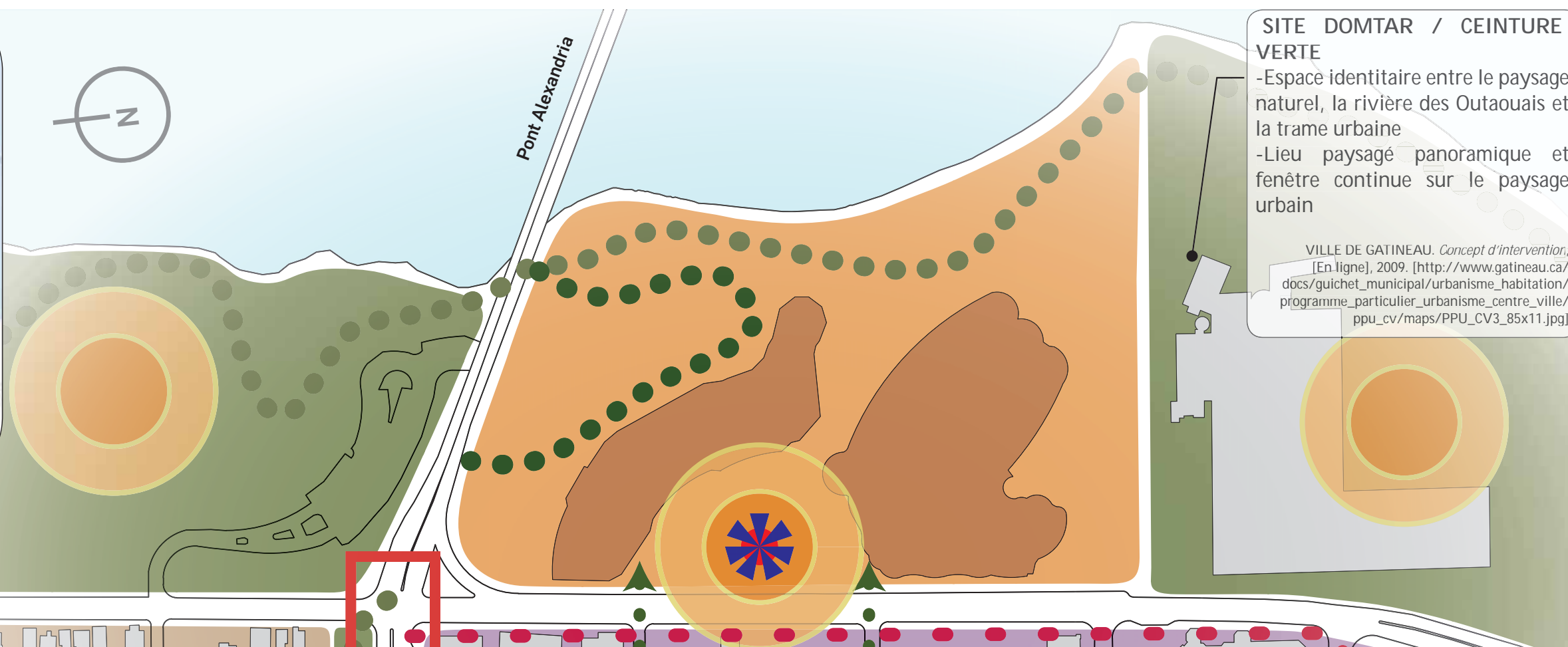
LE COEUR DU CENTRE-VILLE

BRIGIL

NEUF 
ARCHITECTE(S)



VILLE DE GATINEAU. *Concept d'intervention*, [En ligne], 2009. [http://www.gatineau.ca/docs/guichet_municipal/urbanisme_habitation/programme_particulier_urbanisme_centre_ville/ppu_cv/maps/PPU_CV3_85x11.jpg]

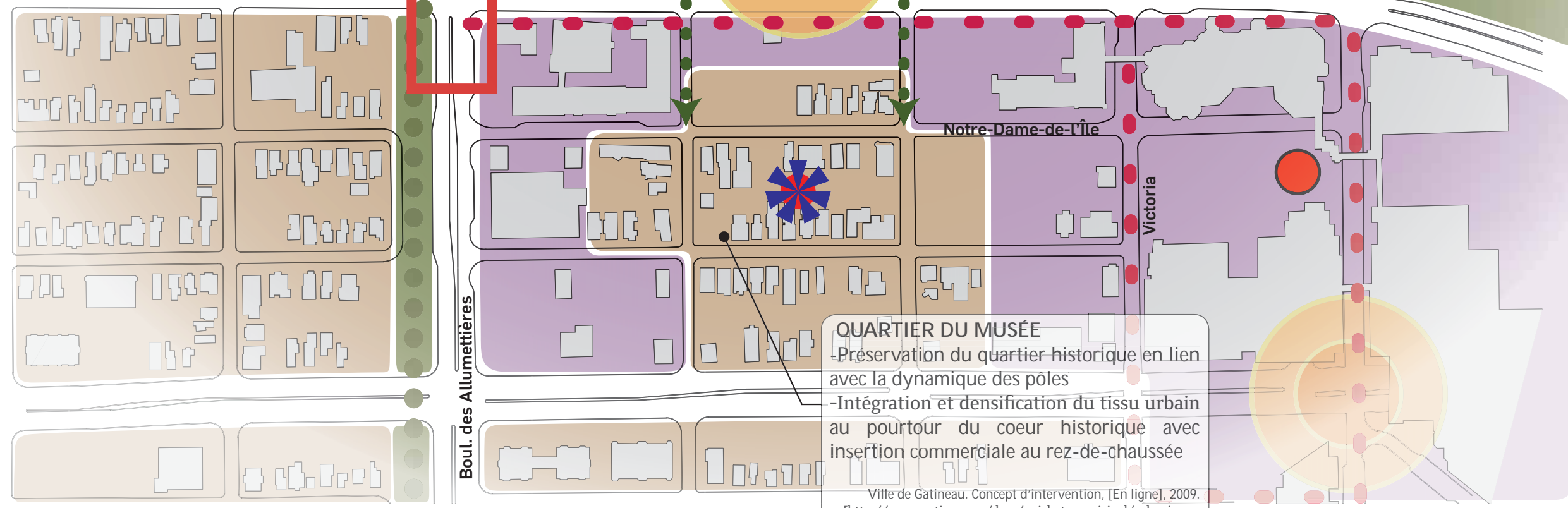


SITE DOMTAR / CEINTURE VERTE
 -Espace identitaire entre le paysage naturel, la rivière des Outaouais et la trame urbaine
 -Lieu paysagé panoramique et fenêtre continue sur le paysage urbain

VILLE DE GATINEAU. *Concept d'intervention*, [En ligne], 2009. [http://www.gatineau.ca/docs/guichet_municipal/urbanisme_habitation/programme_particulier_urbanisme_centre_ville/ppu_cv/maps/PPU_CV3_85x11.jpg]

LÉGENDE

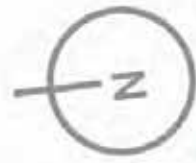
- destination stratégique
- place de rassemblement
- repère visuel
- parc/espace public
- culturel
- résidentiel
- multifonction
- porte d'entrée du centre-ville
- insertion commerciale
- sentier utilitaire
- sentier récréatif
- liaison verte



QUARTIER DU MUSÉE
 -Préservation du quartier historique en lien avec la dynamique des pôles
 -Intégration et densification du tissu urbain au pourtour du cœur historique avec insertion commerciale au rez-de-chaussée

Ville de Gatineau. *Concept d'intervention*, [En ligne], 2009. [http://www.gatineau.ca/docs/guichet_municipal/urbanisme_habitation/programme_particulier_urbanisme_centre_ville/ppu_cv/maps/PPU_CV3_85x11.jpg]

CONCEPT D'INTERVENTION COEUR DU CENTRE-VILLE_EXTRAIT DU PPU



**CRÉER UN ESPACE PUBLIC
COMPLÉMENTAIRE À
L'ESPLANADE DU MUSÉE**

FLUIDITÉ

PERMÉABILITÉ

**ENCADRER ET VALORISER LES
BÂTIMENTS PATRIMONIAUX**

**IMPLANTATION AU
SOL MINIMUM**

**DENSIFIER LE
TISSUS URBAIN**

« Objectifs

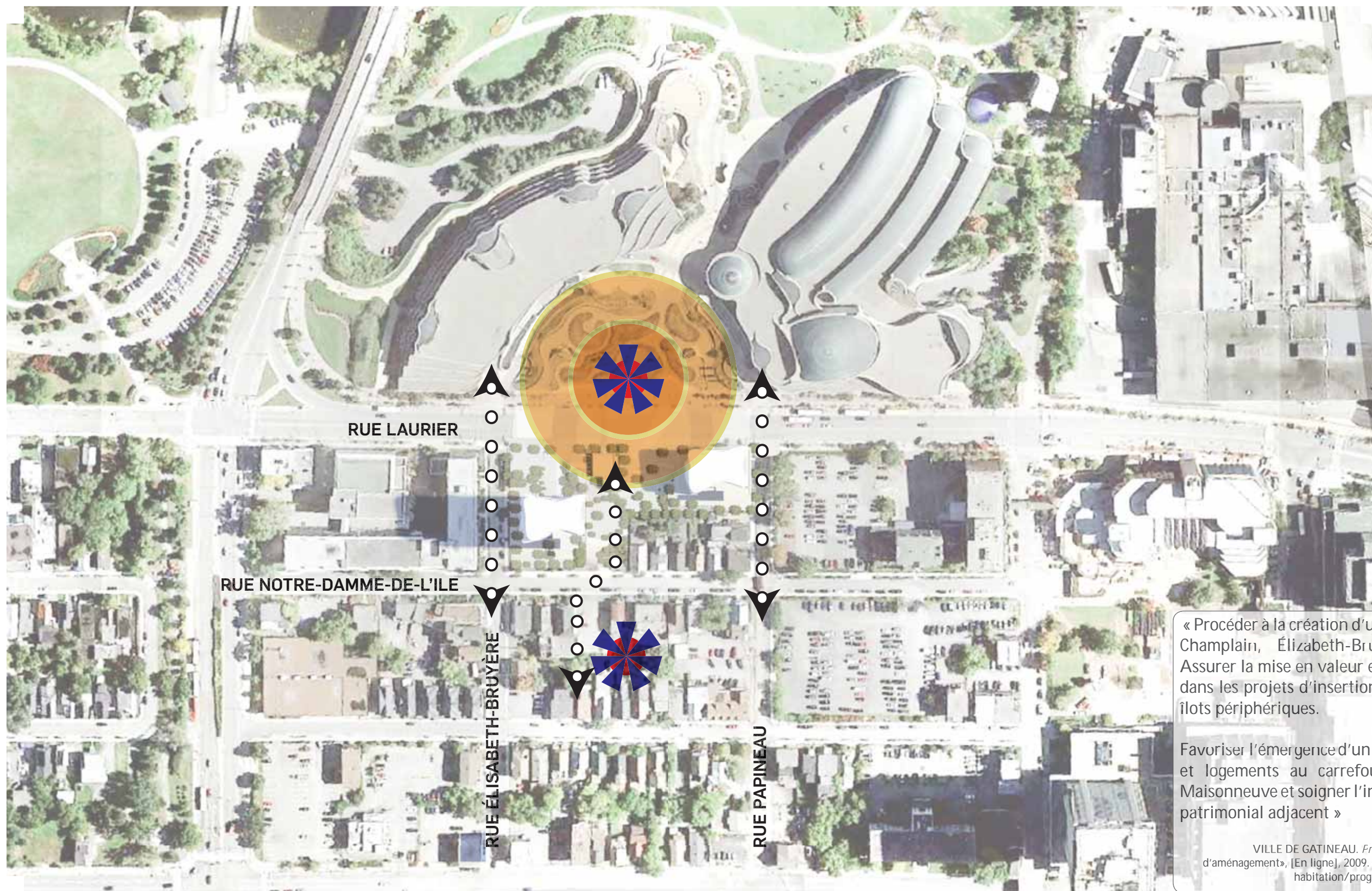
- Développer des outils réglementaires visant à favoriser l'émergence de projets mixtes commerces / bureaux / résidences
- Chercher à intégrer de l'art public aux projets d'aménagement urbain réalisés sur des terrains municipaux. Encourager les développeurs à intégrer de l'art public sous différentes formes, par exemple de l'art paysager, au sein des projets immobiliers.
- Prévoir la construction de logements de forte densité sur certains terrains vacants ou sous-utilisés au coeur du centre-ville, ainsi que le long de la rue Laurier et des boulevards Maisonneuve et des Allumettières.
- Assurer un environnement convivial pour le piéton et à cette fin, prévoir des projets avec un traitement volumétrique et architectural distinct du basilaire pour tout nouveau bâtiment de plus de 6 étages (à l'exception des bâtiments le long des grands boulevards).

VILLE DE GATINEAU. *Programme particulier d'urbanisme, Centre-ville, «Section 2-Le parti d'aménagement»*, [En ligne], 2009. [http://www.gatineau.ca/docs/guichet_municipal/urbanisme_habitation/programme_particulier_urbanisme_centre_ville/ppu_cv/densification.htm]

« En matière de densification, une approche raisonnée assurera les effets positifs suivants, à savoir la recherche d'une mixité sociale, une réduction de l'étalement urbain, la construction des terrains vacants, une offre de produits de qualité adaptés aux diverses populations et une amélioration générale de la qualité de vie au centre-ville. Parallèlement, l'augmentation de la population résidente au centre-ville offrira plusieurs avantages, tels l'ouverture de nouveaux commerces et de services de proximité, l'animation des rues en dehors des heures d'affaires, le renforcement du poids démographique du centre-ville et une amélioration du sentiment de sécurité et d'appartenance au centre-ville. Toutefois, il appert évident que le succès de la relance de la fonction résidentielle au centre-ville requiert un effort concerté important, à la fois de la Ville de Gatineau, des promoteurs immobiliers et des citoyens. »

VILLE DE GATINEAU. *Programme particulier d'urbanisme, Centre-ville, «Section 2-Le parti d'aménagement»*, [En ligne], 2009. [http://www.gatineau.ca/docs/guichet_municipal/urbanisme_habitation/programme_particulier_urbanisme_centre_ville/ppu_cv/densification.htm]

DENSIFICATION URBAINE



« Procéder à la création d'un site du patrimoine sur les rues Papineau, Champlain, Élisabeth-Bruyère, Notre-Dame-de-l'Île et Laurier. Assurer la mise en valeur et l'intégration de la trame bâtie historique dans les projets d'insertion résidentielle ou de redéveloppement des îlots périphériques.

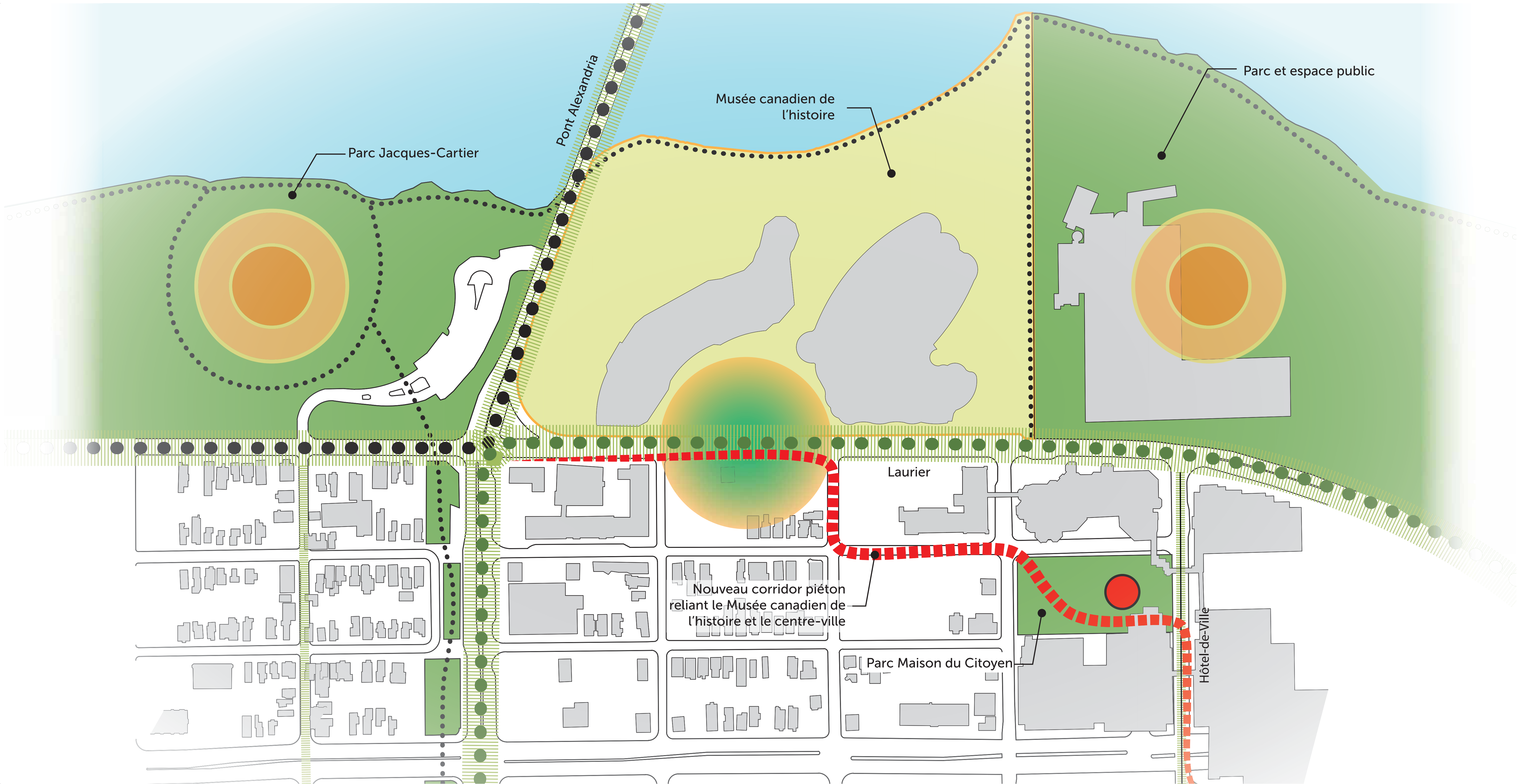
Favoriser l'émergence d'un projet de forte densité intégrant commerces et logements au carrefour des boulevards des Allumettières et Maisonneuve et soigner l'interface du projet avec le secteur résidentiel patrimonial adjacent »

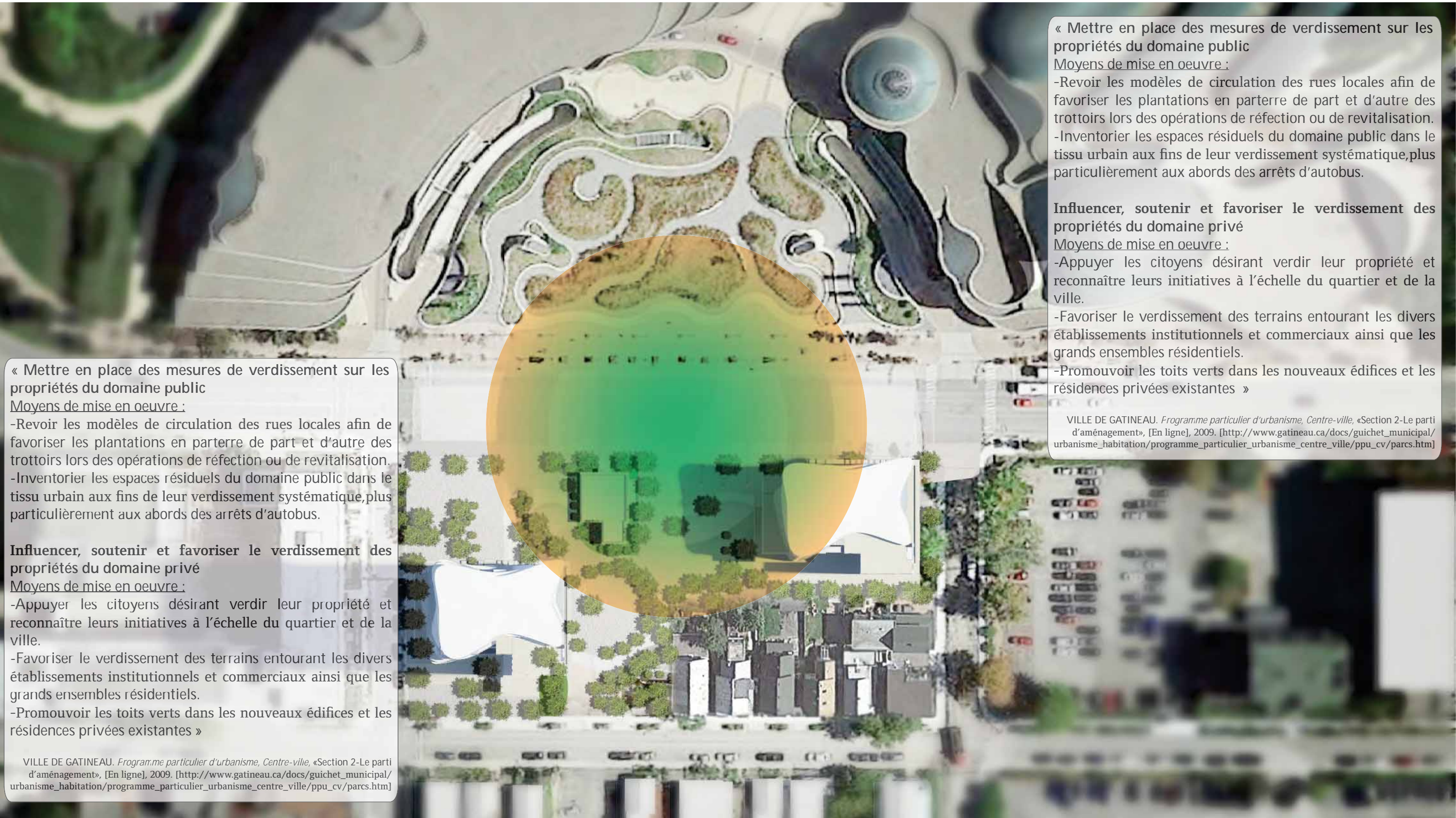
VILLE DE GATINEAU. *Programme particulier d'urbanisme, Centre-ville*, «Section 2-Le parti d'aménagement», [En ligne], 2009. [http://www.gatineau.ca/docs/guichet_municipal/urbanisme_habitation/programme_particulier_urbanisme_centre_ville/ppu_cv/coeur.htm]

INTÉGRATION DE L'ÎLOT DANS LE CONTEXTE URBAIN

BRIGIL

NEUF 
ARCHITECT(E)S





« Mettre en place des mesures de verdissement sur les propriétés du domaine public

Moyens de mise en oeuvre :
-Revoir les modèles de circulation des rues locales afin de favoriser les plantations en parterre de part et d'autre des trottoirs lors des opérations de réfection ou de revitalisation.
-Inventorier les espaces résiduels du domaine public dans le tissu urbain aux fins de leur verdissement systématique, plus particulièrement aux abords des arrêts d'autobus.

Influencer, soutenir et favoriser le verdissement des propriétés du domaine privé

Moyens de mise en oeuvre :
-Appuyer les citoyens désirant verdir leur propriété et reconnaître leurs initiatives à l'échelle du quartier et de la ville.
-Favoriser le verdissement des terrains entourant les divers établissements institutionnels et commerciaux ainsi que les grands ensembles résidentiels.
-Promouvoir les toits verts dans les nouveaux édifices et les résidences privées existantes »

VILLE DE GATINEAU. *Programme particulier d'urbanisme, Centre-ville*, «Section 2-Le parti d'aménagement», [En ligne], 2009. [http://www.gatineau.ca/docs/guichet_municipal/urbanisme_habitation/programme_particulier_urbanisme_centre_ville/ppu_cv/parcs.htm]

« Mettre en place des mesures de verdissement sur les propriétés du domaine public

Moyens de mise en oeuvre :
-Revoir les modèles de circulation des rues locales afin de favoriser les plantations en parterre de part et d'autre des trottoirs lors des opérations de réfection ou de revitalisation.
-Inventorier les espaces résiduels du domaine public dans le tissu urbain aux fins de leur verdissement systématique, plus particulièrement aux abords des arrêts d'autobus.

Influencer, soutenir et favoriser le verdissement des propriétés du domaine privé

Moyens de mise en oeuvre :
-Appuyer les citoyens désirant verdir leur propriété et reconnaître leurs initiatives à l'échelle du quartier et de la ville.
-Favoriser le verdissement des terrains entourant les divers établissements institutionnels et commerciaux ainsi que les grands ensembles résidentiels.
-Promouvoir les toits verts dans les nouveaux édifices et les résidences privées existantes »

VILLE DE GATINEAU. *Programme particulier d'urbanisme, Centre-ville*, «Section 2-Le parti d'aménagement», [En ligne], 2009. [http://www.gatineau.ca/docs/guichet_municipal/urbanisme_habitation/programme_particulier_urbanisme_centre_ville/ppu_cv/parcs.htm]

ESPLANADE PUBLIQUE

BRIGIL

NEUF 
ARCHITECTE(S)

03

IMAGES D'INSPIRATION



REGALIA - MIAMI



ABSOLUTE TOWERS - ONTARIO



LE PETERSON - MONTRÉAL



AQUA TOWER - CHICAGO



432 PARK AVENUE - NEW-YORK

IMAGES D'INSPIRATION

BRIGIL

NEUF ARCHITECTES



MUSÉE CANADIEN DE L'HISTOIRE - GATINEAU



ESPLANADE DU MUSÉE CANADIEN DE L'HISTOIRE - GATINEAU



IMAGES D'INSPIRATION

BRIGIL

NEUF ARCHITECT(E)S



LEVINSON PLAZA, MIKYOUNG KIM
BOSTON, MASSACHUSETTS



ROBERTO CLEMENTE PLAZA, GARRISON ARCHITECTS
NEW YORK, NEW YORK



LEVINSON PLAZA, MIKYOUNG KIM
BOSTON, MASSACHUSETTS



SAFE SPOT, SKATE SPOT
LOS ANGELES, CALIFORNIE

IMAGES D'INSPIRATION

BRIGIL

NEUF ARCHITECTES



EXPOSITIONS



ASCENSEUR



OBSERVATOIRE



PANNEAUX INTERACTIFS



ENTRÉE ET BOUTIQUE



TERRASSE TOIT

IMAGES D'INSPIRATION_THE SHARD/ THE VIEW - LONDRE

BRIGIL

NEUF ARCHITECT(E)S

PRÉSENTATION PRÉLIMINAIRE 61+77 LAURIER Gatineau, Québec

2015.05.19

25



PARAMOUNT CENTER POINT - LONDRES



AQUA - LONDRES



DUCK AND WAFFLE - LONDRES



HERON TOWER - LONDRES



SKY GARDEN - LONDRES

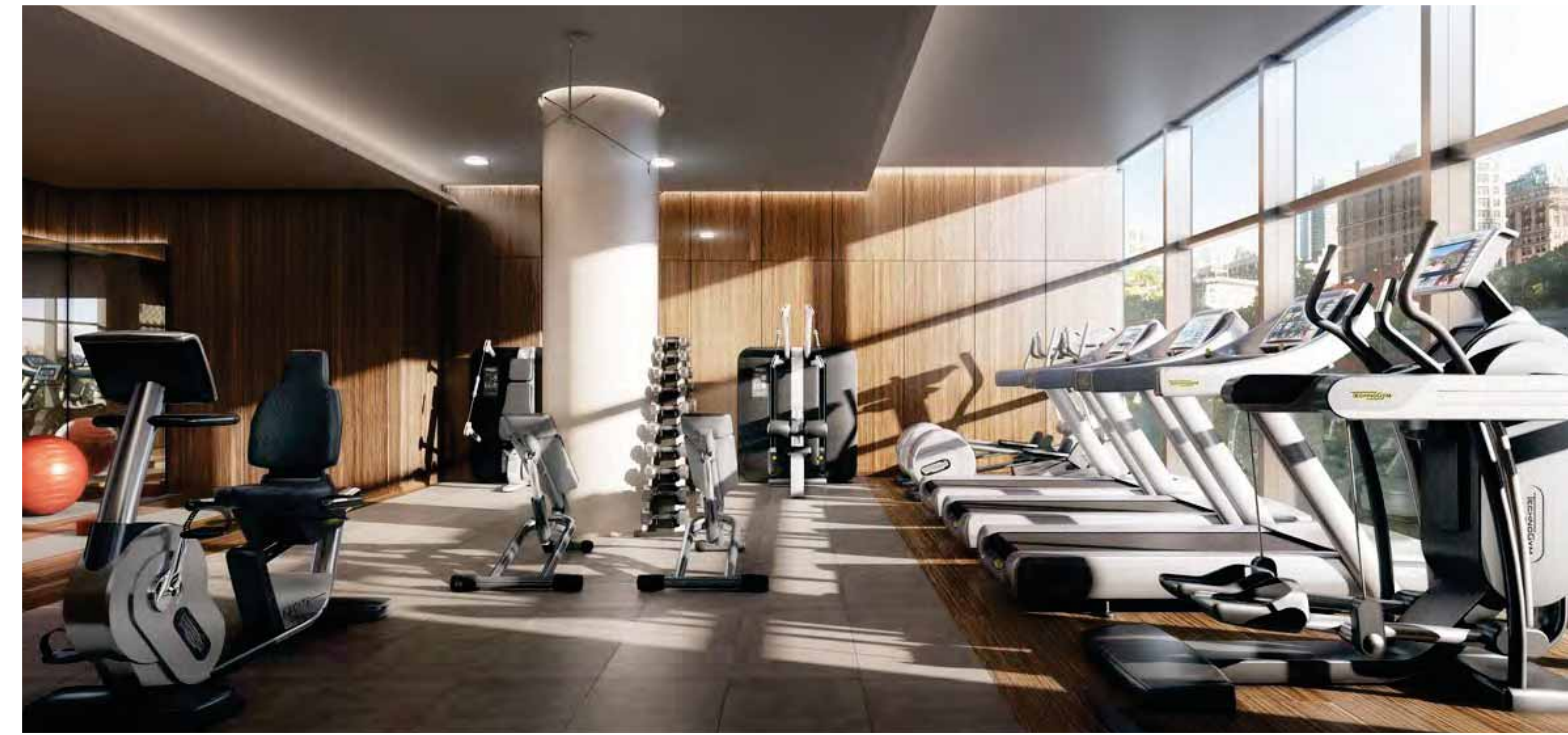


SKY GARDEN - LONDRES

IMAGES INSPIRATION RESTAURANT

BRIGIL

NEUF ARCHITECT(E)S



IMAGES INSPIRATION PISCINE/GYM

BRIGIL

NEUF 
ARCHITECTE(S)

PRÉSENTATION PRÉLIMINAIRE 61+77 LAURIER Gatineau, Québec

2015.05.19

27

04

CONCEPT



LIEN PIÉTONNIER AVEC LA PLACE DE L'HÔTEL DE VILLE

BRIGIL

NEUF ARCHITECTE(S) 

PRÉSENTATION PRÉLIMINAIRE 61+77 LAURIER Gatineau, Québec

2015.05.19

29



ESPLANADE PUBLIQUE

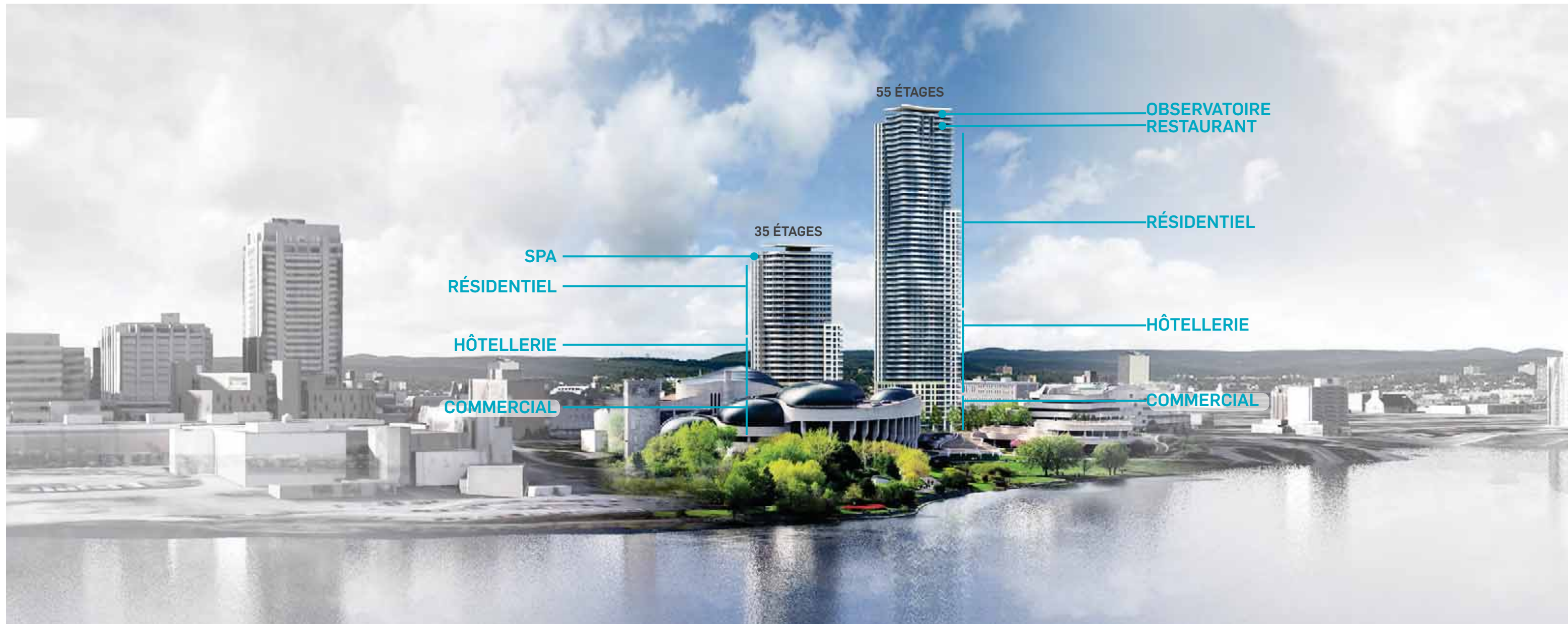
BRIGIL

NEUF 
ARCHITECTES

PRÉSENTATION PRÉLIMINAIRE 61+77 LAURIER Gatineau, Québec

2015.05.19

30



PERSPECTIVE

BRIGIL

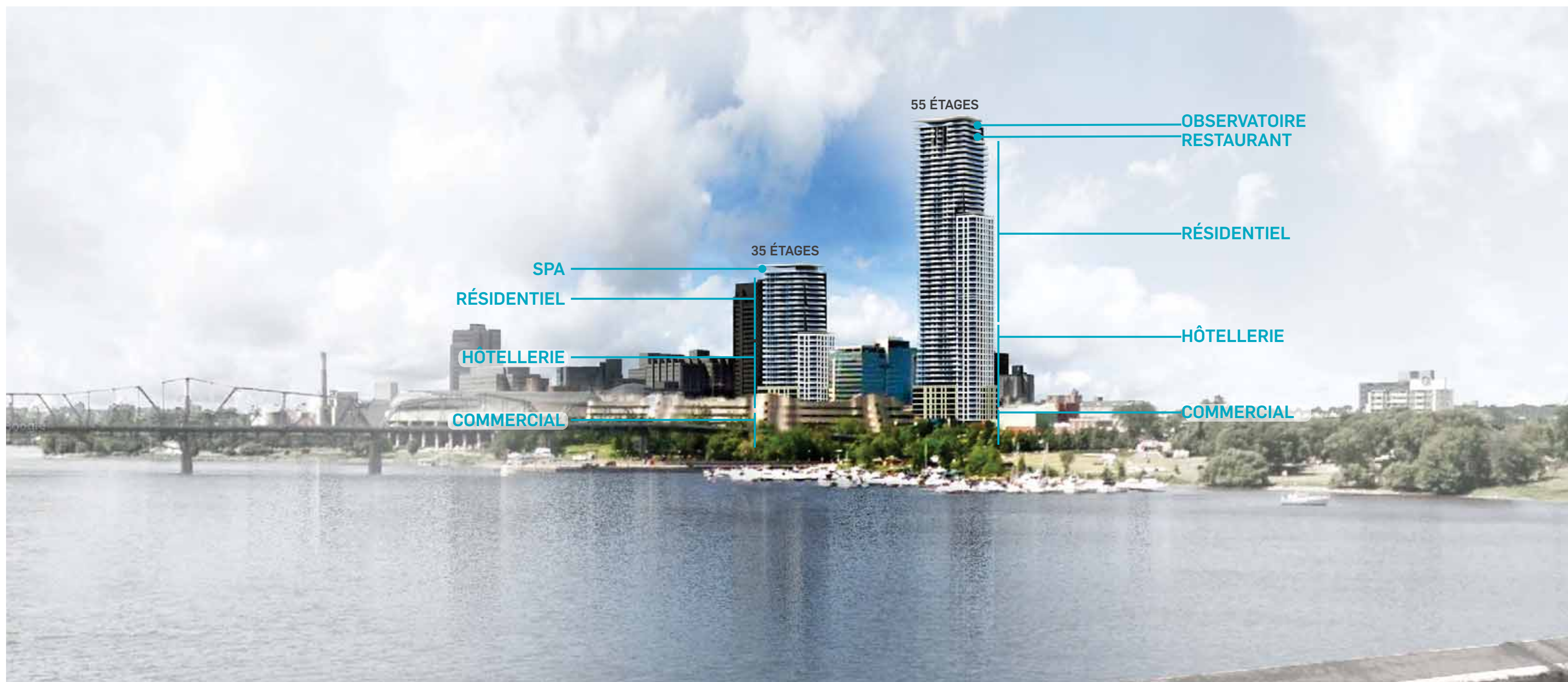
NEUF
ARCHITECT(E)S



PRÉSENTATION PRÉLIMINAIRE 61+77 LAURIER Gatineau, Québec

2015.05.19

31



PERSPECTIVE

BRIGIL

NEUF 
ARCHITECT(E)S

PRÉSENTATION PRÉLIMINAIRE 61+77 LAURIER Gatineau, Québec

2015.05.19

32



OBSERVATOIRE



RESTAURANT



LOUNGE PANORAMIQUE



RÉSIDENTIEL



HÔTELLERIE



COMMERCIAL



PROGRAMME - 77 LAURIER

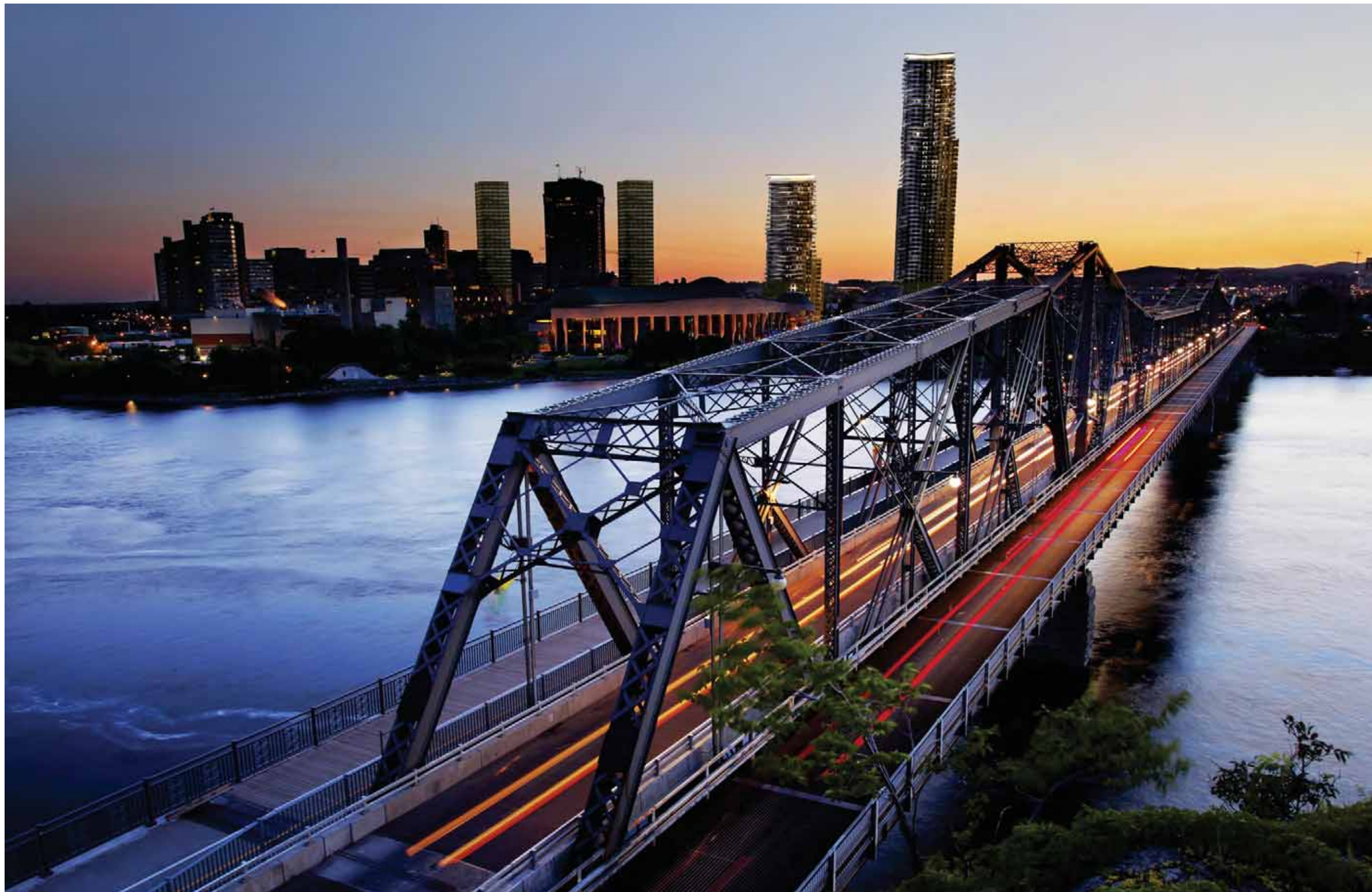
BRIGIL

NEUF ARCHITECT(E)S

PRÉSENTATION PRÉLIMINAIRE 61+77 LAURIER Gatineau, Québec

2015.05.19

33



PERSPECTIVE

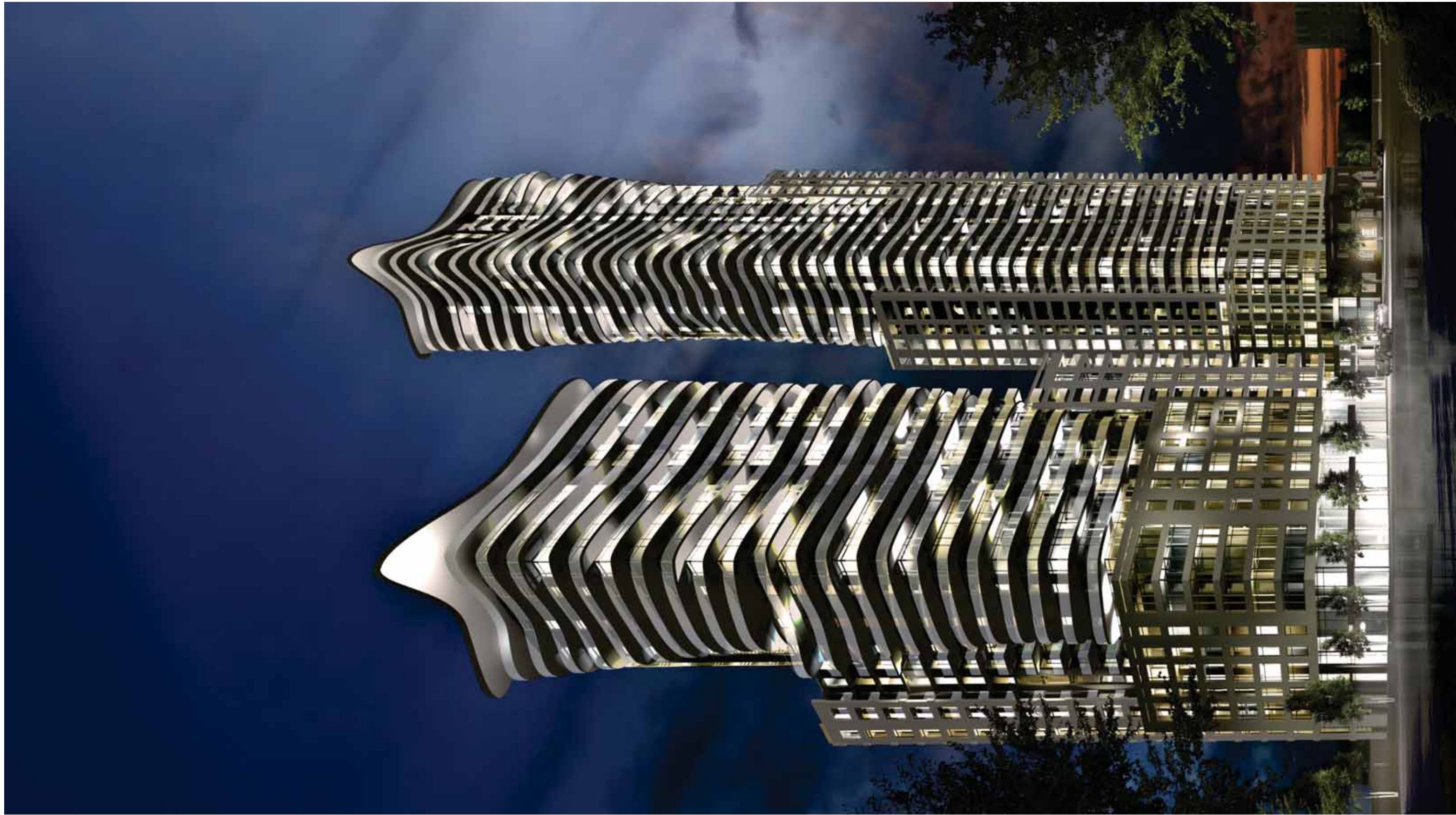
BRIGIL

NEUF 
ARCHITECT(E)S

PRÉSENTATION PRÉLIMINAIRE 61+77 LAURIER Gatineau, Québec

2015.05.19

34



PERSPECTIVE

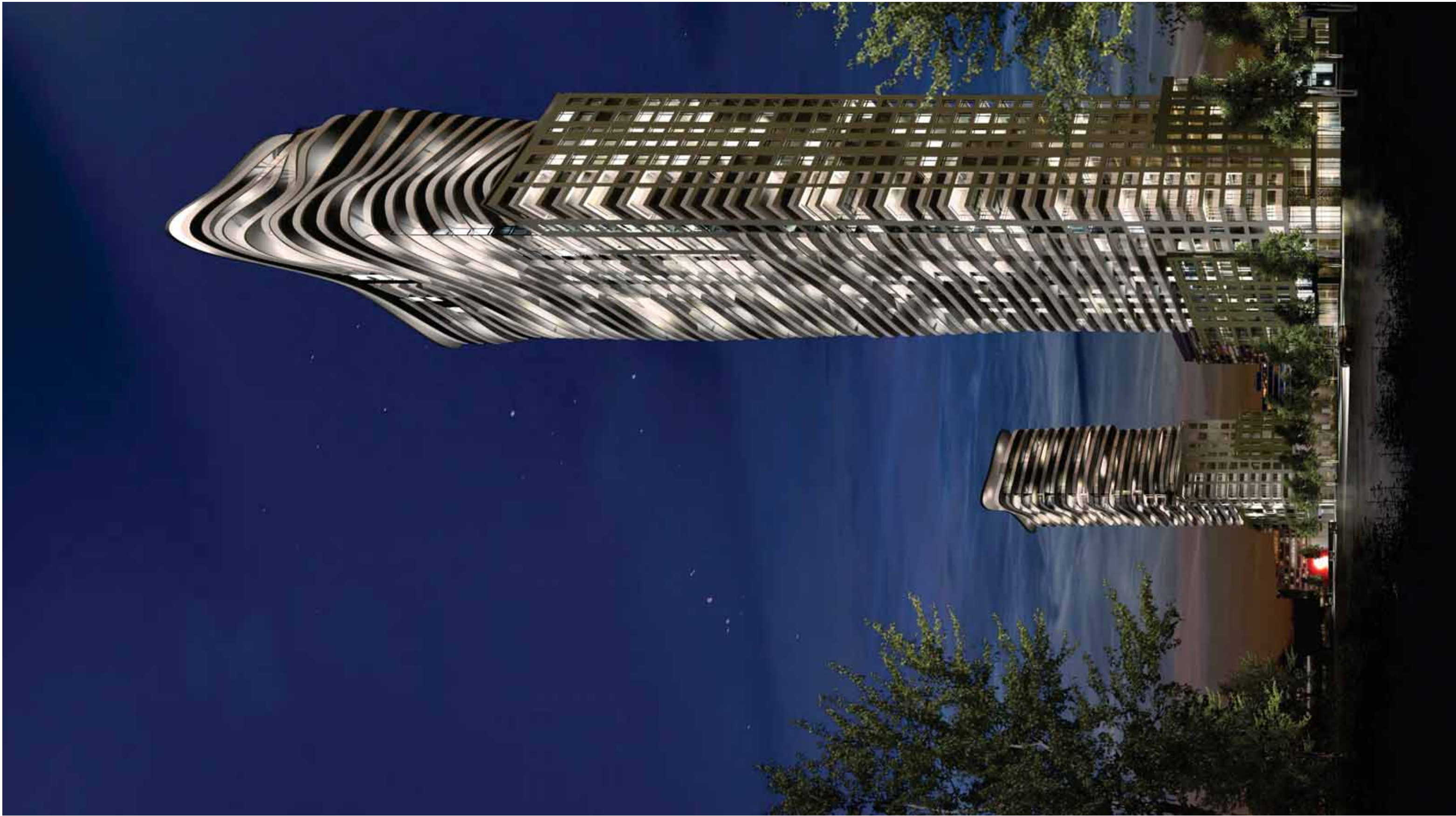
BRIGIL

NEUF 
ARCHITECT(E)S

PRÉSENTATION PRÉLIMINAIRE 61+77 LAURIER Gatineau, Québec

2015.05.19

35



PERSPECTIVE

BRIGIL

NEUF 
ARCHITECT(E)S

PRÉSENTATION PRÉLIMINAIRE 61+77 LAURIER Gatineau, Québec

2015.05.19

36



PERSPECTIVE

BRIGIL

NEUF 
ARCHITECTES

PRÉSENTATION PRÉLIMINAIRE 61+77 LAURIER Gatineau, Québec

2015.05.19

37



VUE RUE NOTRE-DAME

BRIGIL

NEUF ARCHITECTE(S)



05

ÉTUDE D'ENSOLEILLEMENT



Étude basée sur la modélisation 3D du projet tirée de 3ds Max, la trajectoire du soleil et les bâtiments ont été géolocalisés.

ÉTUDE D'ENSOLEILLEMENT

BRIGIL

NEUF ARCHITECTE(S)



ÉTUDE D'ENSOLEILLEMENT

BRIGIL

